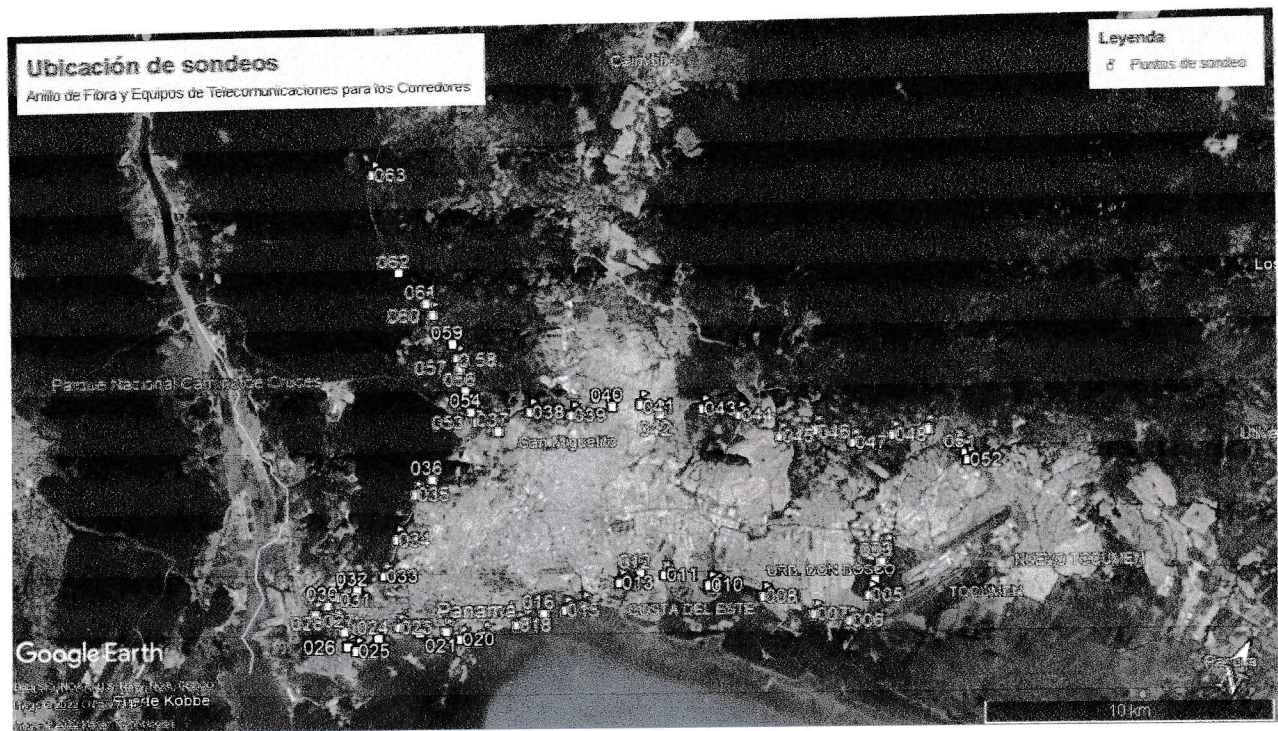
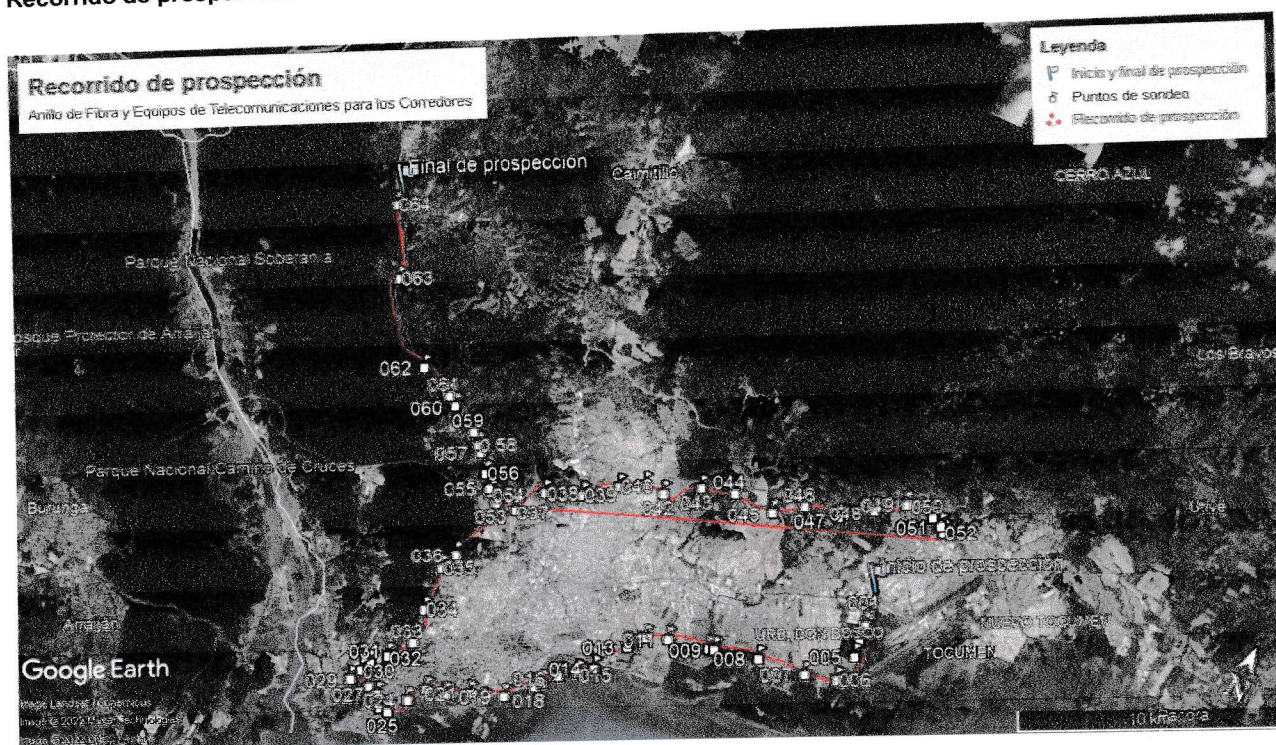


## Ubicación de sondeos



Informe de Prospección Arqueológica  
Anillo de Fibra y Equipos de Telecomunicaciones para los Corredores.

Recorrido de prospección



**Archivo fotográfico**

4831



**Componente Arqueológico**  
**Proyecto: Anillo de Fibra y Equipos de**  
**Telecomunicaciones para los Corredores, provincia de**  
**Panamá.**

**Foto Arq. 01**

**Prospección**  
**Arqueológica**

**Descripción:**

Vista Panorámica de una  
 sección del área del  
 proyecto.



**Componente Arqueológico**  
**Proyecto: Anillo de Fibra y Equipos de**  
**Telecomunicaciones para los Corredores, provincia de**  
**Panamá.**

**Foto Arq. 02**

**Prospección**  
**Arqueológica**

**Descripción:**

Vista panorámica de una  
 sección del área del  
 proyecto.



Informe de Prospección Arqueológica  
Anillo de Fibra y Equipos de Telecomunicaciones para los Corredores.

**Componente Arqueológico**

**Proyecto:** Anillo de Fibra y Equipos de Telecomunicaciones para los Corredores, provincia de Panamá.

**Foto Arq. 03**

**Prospección Arqueológica**

**Descripción:**

Vista panorámica de una sección del área del proyecto.



**Componente Arqueológico**

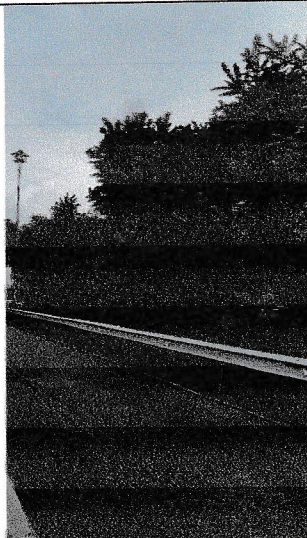
**Proyecto:** Anillo de Fibra y Equipos de Telecomunicaciones para los Corredores, provincia de Panamá.

**Foto Arq. 04**

**Prospección Arqueológica**

**Descripción:**

Vista panorámica de una sección del área del proyecto.





Informe de Prospección Arqueológica  
Anillo de Fibra y Equipos de Telecomunicaciones para los Corredores.

**Componente Arqueológico**  
**Proyecto: Anillo de Fibra y Equipos de Telecomunicaciones para los Corredores, provincia de Panamá.**

**Foto Arq. 05**

**Prospección  
Arqueológica.**

**Descripción:**

Vista panorámica de una  
sección del área del  
proyecto.



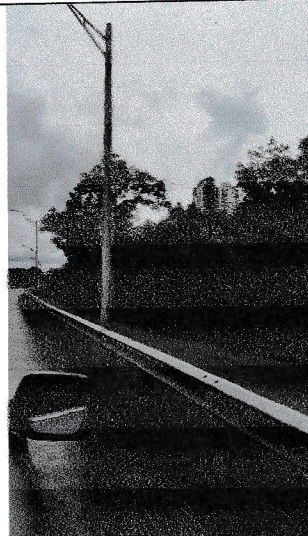
**Componente Arqueológico**  
**Proyecto: Anillo de Fibra y Equipos de Telecomunicaciones para los Corredores, provincia de Panamá.**

**Foto Arq. 06**

**Prospección  
Arqueológica.**


**Descripción:**

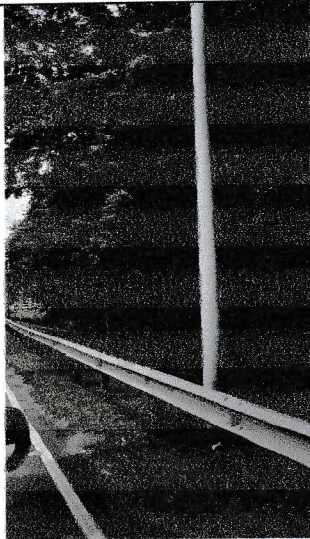
Vista panorámica de una  
sección del área del  
proyecto.



486  
gk

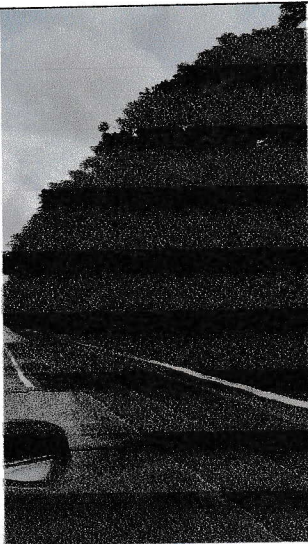
Informe de Prospección Arqueológica  
Anillo de Fibra y Equipos de Telecomunicaciones para los Corredores.

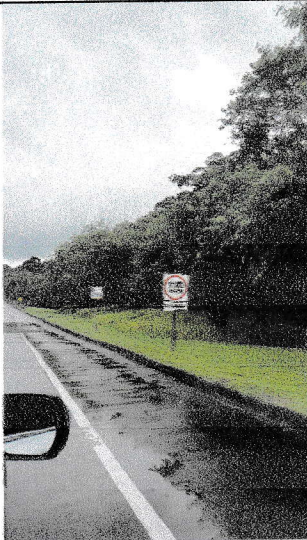
<b>Componente Arqueológico</b> <b>Proyecto: Anillo de Fibra y Equipos de Telecomunicaciones para los Corredores, provincia de Panamá.</b>		<b>Foto Arq. 07</b>
<b>Prospección Arqueológica.</b>		
<b>Descripción:</b>  Vista panorámica de una sección del área del proyecto.		

<b>Componente Arqueológico</b> <b>Proyecto: Anillo de Fibra y Equipos de Telecomunicaciones para los Corredores, provincia de Panamá.</b>		<b>Foto Arq. 08</b>
<b>Prospección Arqueológica.</b>		
<b>Descripción:</b>  Vista panorámica de una sección del área del proyecto.		



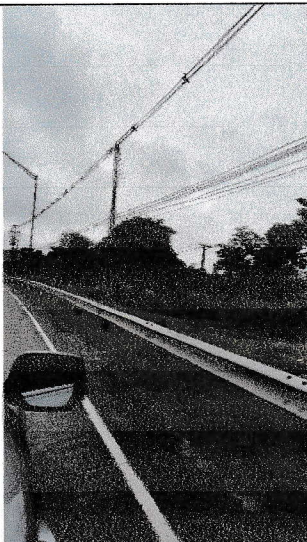
Informe de Prospección Arqueológica  
Anillo de Fibra y Equipos de Telecomunicaciones para los Corredores.


<b>Componente Arqueológico</b> <b>Proyecto: Anillo de Fibra y Equipos de Telecomunicaciones para los Corredores, provincia de Panamá.</b>		Foto Arq. 09
<b>Prospección Arqueológica.</b>		
<b>Descripción:</b>  Vista panorámica de una sección del área del proyecto.		

<b>Componente Arqueológico</b> <b>Proyecto: Anillo de Fibra y Equipos de Telecomunicaciones para los Corredores, provincia de Panamá.</b>		Foto Arq. 10
<b>Prospección Arqueológica.</b>		
<b>Descripción:</b>  Vista panorámica de una sección del área del proyecto.		



Informe de Prospección Arqueológica  
Anillo de Fibra y Equipos de Telecomunicaciones para los Corredores.

<b>Componente Arqueológico</b> <b>Proyecto: Anillo de Fibra y Equipos de Telecomunicaciones para los Corredores, provincia de Panamá.</b>		Foto Arq. 11
<b>Prospección Arqueológica.</b>		
<b>Descripción:</b>  Vista panorámica de una sección del área del proyecto.		

<b>Componente Arqueológico</b> <b>Proyecto: Anillo de Fibra y Equipos de Telecomunicaciones para los Corredores, provincia de Panamá.</b>		Foto Arq. 12
<b>Prospección Arqueológica.</b>		
<b>Descripción:</b>  Vista panorámica de una sección del área del proyecto.		