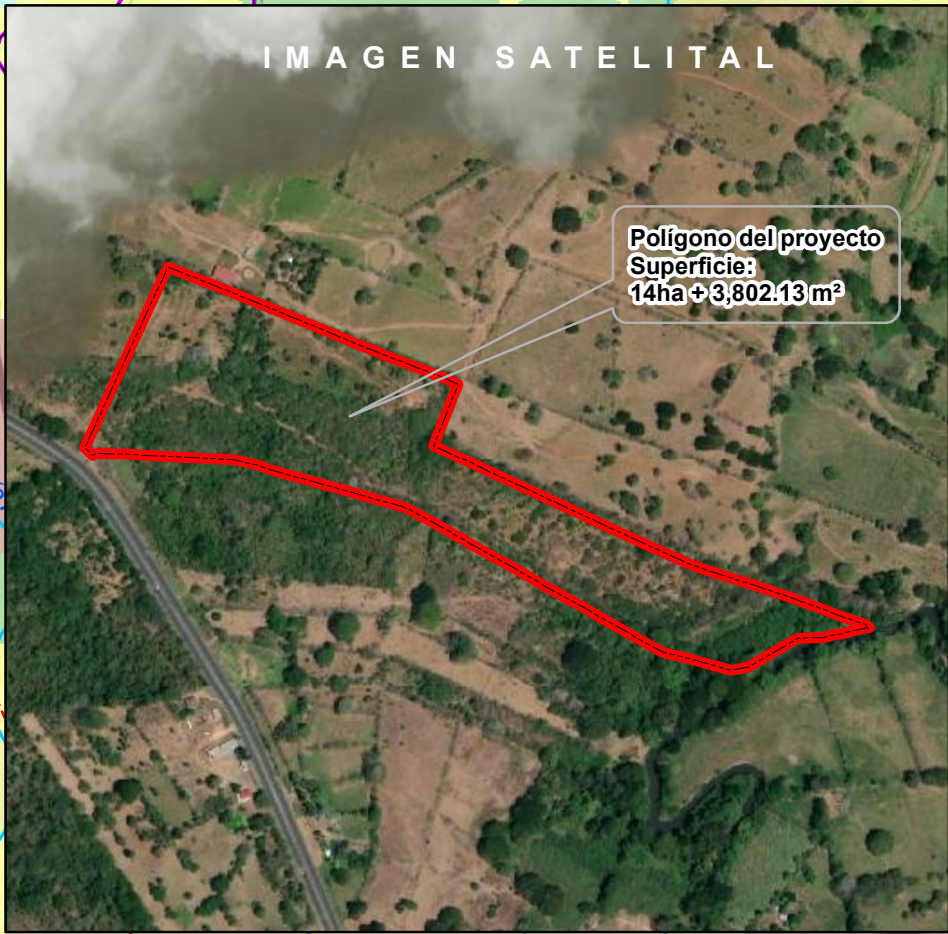
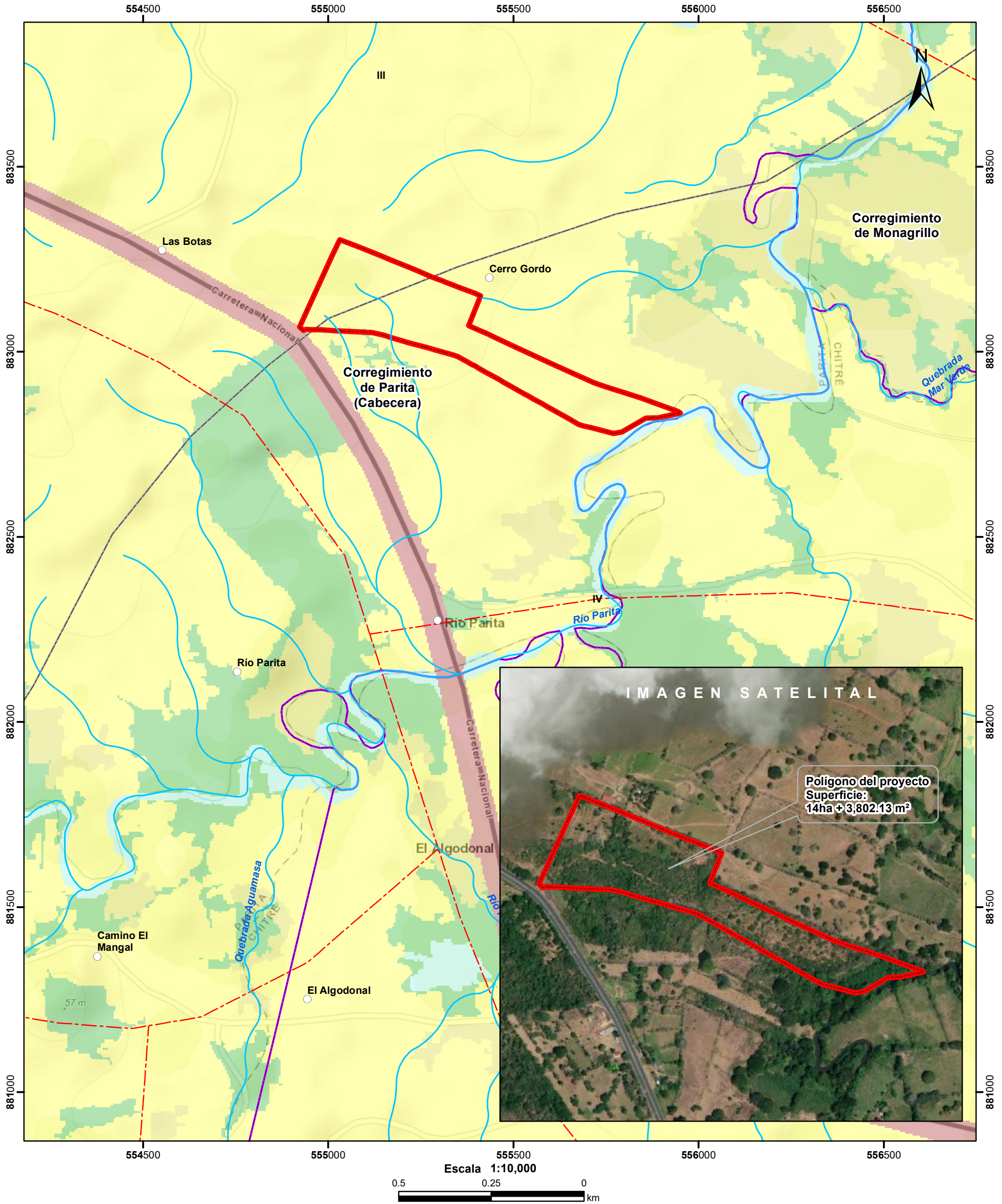


CORREGIMIENTO DE PARITA (CAB), DISTRITO DE PARITA,  
PROVINCIA DE HERRERA - PROYECTO CENTRAL  
SOLAR RÍO PARITA



- Lugares Poblados
- Ríos y quebradas
- - - Red Vial
- ▭ Polígono del proyecto
- ▭ Cuenca hidrográfica
- ▭ Límite de Corregimientos
- ▭ Límite de Capacidad Agrológica

- COBERTURA Y USO DEL SUELO 2012**
- Arroz
  - Bosque latifoliado mixto secundario
  - Infraestructura
  - Pasto
  - Superficie de agua

- NOTAS:**
- El polígono del proyecto se dibujó en base a las coordenadas proporcionadas.
  - El proyecto se ubica fuera de los límites del SINAP.
  - El proyecto se ubica en la cuenca hidrográfica No. 130 (Río Parita).

- Capacidad Agrológica**
- III Arable, severas limitaciones en la selección de las plantas, requiere conservación especial o ambas cosas.
  - IV Arable, muy severas limitaciones en la selección de plantas, requiere un manejo muy cuidadoso o ambas cosas.

**Sistema de Referencia Espacial:**  
Sistema Geodésico Mundial de 1984  
Proyección Universal Transversal de Mercator  
Zona 17 Norte

**Ministerio de Ambiente**  
Dirección de Información Ambiental  
Departamento de Geomática

Fuente:  
- Instituto Nacional de Estadística y Censo  
- Ministerio de Ambiente  
- Imagen ESRI  
- Expediente: DRHE-I-E-32-2022