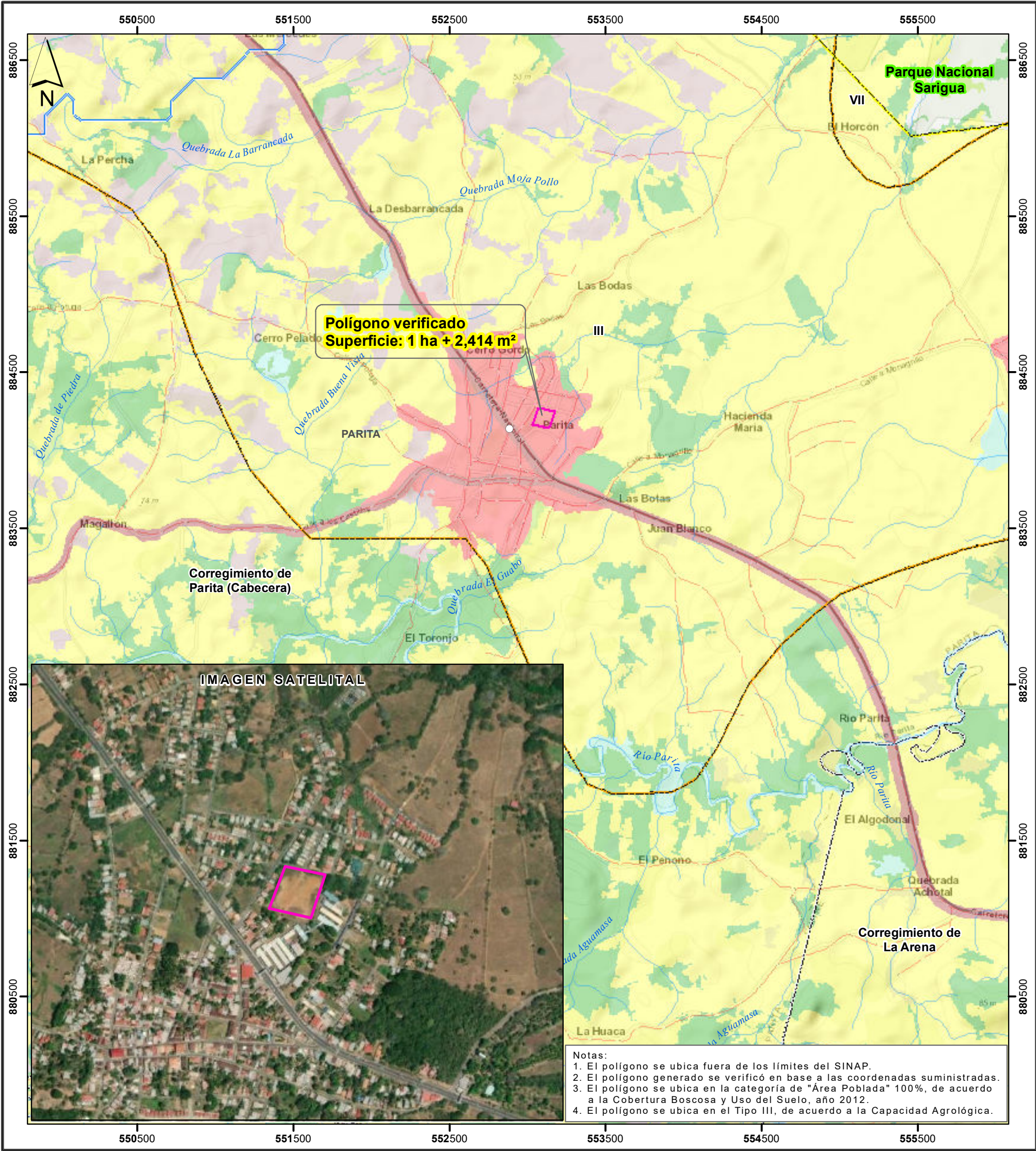


PROVINCIA DE HERRERA, DISTRITO DE PARITA, CORREGIMIENTO DE PARITA (CABECERA) - VERIFICACIÓN DE COORDENADAS DEL PROYECTO "ESTUDIO, DISEÑO, CONSTRUCCIÓN DEL NUEVO ESTADIO DE FUTBOL DE PARITA"



Localización Nacional

Lugares Poblados 2010

Red vial

Ríos y quebradas

Estudio, diseño, construcción del nuevo Estadio de Futbol de Parita

SINAP

Límites de corregimientos

Cuenca Hidrográfica No. 130, río Parita

Límite de Capacidad Agrológica

Arable, severas limitaciones en la selección de las plantas, requiere conservación especial o ambas cosas

Cobertura y Uso de la Tierra 2012

Arroz

Bosque latifoliado mixto secundario

Infraestructura

Maíz

Pasto

Playa y arenal natural

Rastrojo y vegetación arbustiva

Superficie de agua

Área poblada

Sistema de Referencia Espacial:
Sistema Geodésico Mundial de 1984
Proyección Universal Transversal de Mercator
Zona 17 Norte

Ministerio de Ambiente
Dirección de Información Ambiental
Departamento de Geomática

Fuentes:
- Instituto Nacional de Estadística y Censo
- Ministerio de Ambiente
- Imagen ESRI
- Memorando DRHE-I-F-34-2022 - Cat1