



MINISTERIO DE
AMBIENTE

MINISTERIO DE AMBIENTE
DIRECCION DE INFORMACION AMBIENTAL
Tel. 500-0855 – Ext. 6715/6047



MEMORANDO – DIAM – 1186 – 2022

PARA: DOMILUIS DOMÍNGUEZ E.
Director de Evaluación de Impacto Ambiental

DE: ALEX O DE GRACIA C.
Director Encargado



ASUNTO: Verificación de coordenadas

FECHA: Panamá, 25 de Agosto de 2022

En atención al memorando DEEIA-0466-0908-2022, en seguimiento del DEEIA-0244-2804-2022, se solicita anexar conjunto de nuevas coordenadas a la cartografía del proyecto, correspondiente al Estudio de Impacto Ambiental categoría II, titulado "URBANIZACIÓN GREEN DOLEGA VILLAGE", cuyo promotor es LAMBDA PROMOCIONES INMOBILIARIAS.S. A, le informamos que con los datos proporcionados se determino lo siguiente.

Variables	Descripción
Puntos	Análisis Qda Grande, Análisis Qda Rufina, Calidad de Agua
Línea	Qda Grande, Longitud 836.1 metros Qda Rufinita 253.3 metros, Borde de Afluentes Qda Grande 1.8 km Borde de Qda Rufinita 253.3 metros
Polígono	Área a Desarrollar, superficie 7 ha + 5,953.23 m ² Área de reserva Bosque galería cause Qda, superficie 1 ha + 3144.58 m ² Área Afectada por servir de vía, superficie 433.44 m ² Zona de Noria y Combustible 8 m ²
Cobertura Boscosa y Uso de la Tierra, año 2012	Área Poblada Bosque latifoliado mixto secundario Pasto
División Política Administrativa	Provincia: Chiriquí Distrito: Dolega Corregimiento: Dolega, Dos Ríos
Capacidad Agrológica de los Suelos	Tipo: III
Sistema Nacional de Áreas Protegidas (SINAP)	Fuera del SINAP

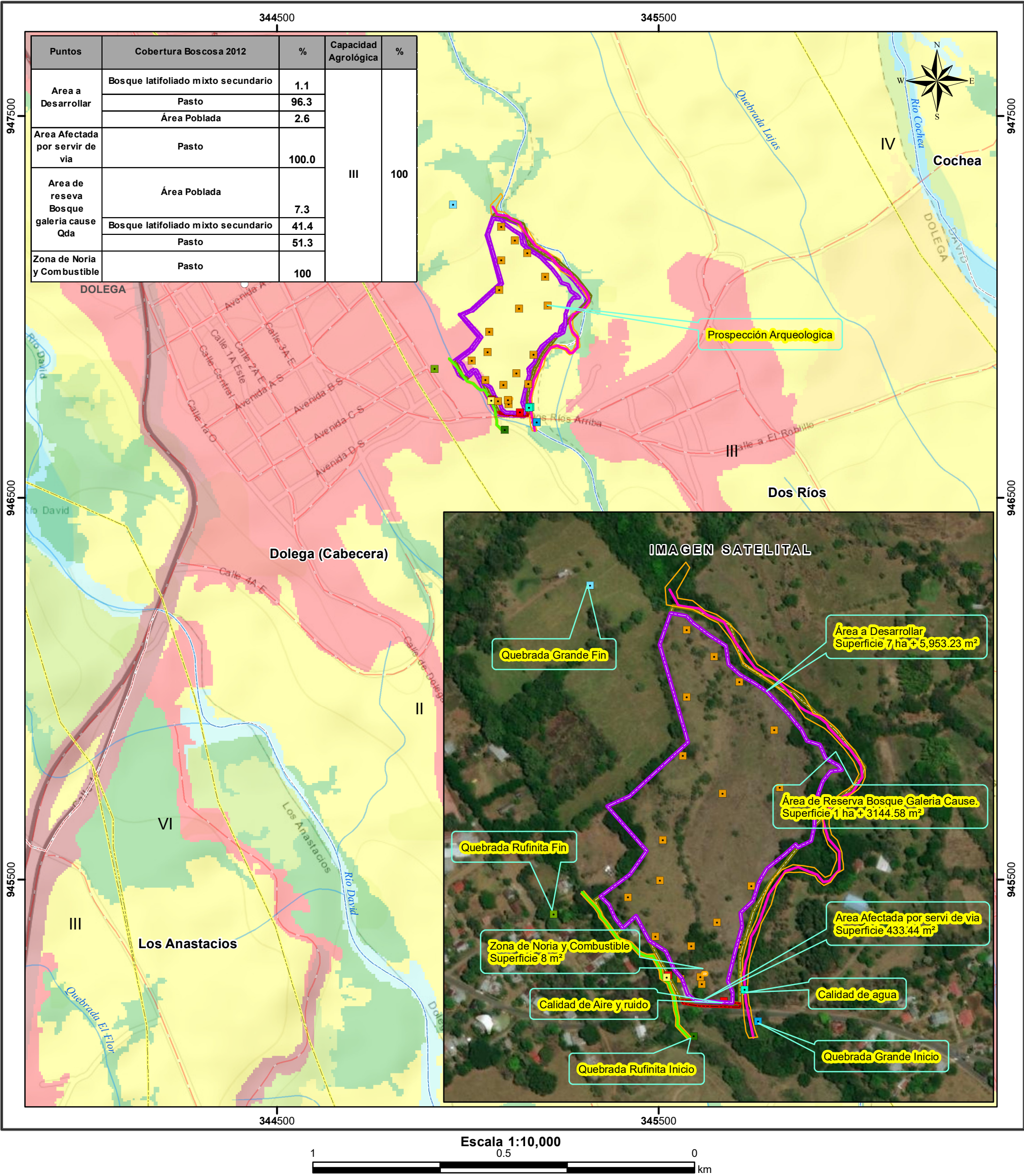
Atentamente,

Adj.: Mapa

AODGC/jm/ma

CC: Departamento de Geomática

PROVINCIA CHIRIQUÍ, DISTRITO DE DOLEGA,
CORREGIMIENTOS DE DOLEGA, DOS RÍOS-
VERIFICACIÓN DE COORDENADAS "URBANIZACIÓN GREEN DOLEGA VILLAGE"



Localización Nacional

Lugares Poblados 2010

Calidad de Aire y

Calidad de agua

Prospección

Quebrada Grande Fin

Quebrada Grande Inicio

Quebrada Rufinita Fin

Quebrada Rufinita Inicio

Analisis Qda Grande

Analisis Qda Rufina

Calidad de

Red vial

Qda grande

Qda rufinita

borde_de_afuentes

Ríos y quebradas

Area Afectada por servi de via

Area a Desarrollar

Area de resev Bosque galeria cause Qda

Zona de Noria y Combustible

Polígono de Urbanización

Límites de corregimientos

Limite de Capacidad Agrológica

Capacidad Agrológica

Arable, severas limitaciones en la selección de las plantas, requiere conservación especial o ambas cosas.

Sistema de Referencia Espacial:

Sistema Geodésico Mundial de 1984

Proyección Universal Transversal de Mercator

Zona 17 Norte

Ministerio de Ambiente

Dirección de Información Ambiental

Departamento de Geomática

Fuentes:

- Instituto Nacional de Estadística y Censo

- Ministerio de Ambiente

- Imagen ESR

- Memorando DEEIA-0244-2804-2022

DEEIA-0466-0908-2022

Nota:

1. El proyecto se encuentra fuera de los límites del SINAP.

2. El proyecto se encuentran en la Cuenca 108 Río Chiriquí.

3. El proyecto se verifico en base a las coordenadas suministradas.