



MINISTERIO DE  
AMBIENTE

MINISTERIO DE AMBIENTE  
DIRECCION DE INFORMACION AMBIENTAL

Tel. 500-0855 – Ext. 6715/6047

	MINISTERIO DE AMBIENTE
DEPARTAMENTO DE EVALUACION DE ESTUDIO DE IMPACTO AMBIENTAL	
RECIBIDO	
Por:	<i>[Signature]</i>
Fecha:	19/10/2022
Hora:	19:59 am

MEMORANDO-DIAM-1504-2022

PARA: DOMILUIS DOMINGUEZ  
Director de Evaluación de Impacto Ambiental

DE: ALEX DE GRACIA  
Director

ASUNTO: Verificación de coordenadas

FECHA: Panamá, 12 de Octubre de 2022



En atención al memorando DEEIA-0600-0510-2022, donde se solicita generar una cartografía que les permita determinar, la ubicación del proyecto, denominado: "SOLICITUD DE CONCESION DE EXTRACCIÓN DE MINERAL NO METÁLICO (PIEDRA DE CANTERA)", Ubicado en el corregimiento de Sabana Grande, distrito de Los Santos, Provincia de Los Santos, le informamos que con los catos proporcionados se determinó lo siguiente:

Variables		Descripción
Área del Proyecto	Pozo	/
	Ruido ambiental	/
	Calidad de aire	/
	Su polígono 3 taller	/
	Sub polígono 1 - Sitio de trituración y acopio	0 ha + 2,116.12 m <sup>2</sup>
	Sub polígono 2 - Oficina	0 ha + 0,637.48 m <sup>2</sup>
	Sub polígono 4 - Generador eléctrico	0 ha + 0,199.64 m <sup>2</sup>
	Zona de conservación 1	6 ha + 5,750.00 m <sup>2</sup>
	Zona de conservación 2	5 ha + 4,820.50 m <sup>2</sup>
	Zona de conservación 3	2 ha + 2,945.00 m <sup>2</sup>
	Polígono 1	17 ha + 9,374.51 m <sup>2</sup>
	Polígono 2	3 ha + 7,884.14 m <sup>2</sup>
	Polígono general 1 - Trituración y sus componentes, maquinaria y equipo	1 ha + 1,046.42 m <sup>2</sup>
	Concesión polígono general	50 ha + 7,026.50 m <sup>2</sup>
División Política Administrativa		Provincia: Los Santos
		Distrito: Los Santos
		Corregimiento: Sabana Grande

Cobertura Boscosa y Uso del Suelo, año 2012	Pozo	Pasto
	Ruido ambiental	Pasto
	Calidad de aire	Pasto
	Su polígono 3 taller	Pasto
	Sub polígono 1 - Sitio de trituración y acopio	Área poblada
		Pasto
	Sub polígono 2 - Oficina	Área poblada
	Sub polígono 4 - Generador eléctrico	Área poblada
		Área poblada
	Zona de conservación 1	Infraestructura
		Maíz
		Pasto
	Zona de conservación 2	Área poblada
		Maíz
		Pasto
	Zona de conservación 3	Área poblada
		Pasto
	Polígono 1	Área poblada
		Pasto
	Polígono 2	Área poblada
		Maíz
		Pasto
	Polígono general 1 - Trituración y sus componentes, maquinaria y equipo	Área poblada
		Pasto
	Concesión polígono general	Área poblada
		Infraestructura
		Maíz
		Pasto
Capacidad Agrológica de los Suelos		Tipo: II Y VII
Sistema Nacional de Áreas Protegidas (SINAP)		Fuera de los límites del SINAP

Atentamente,

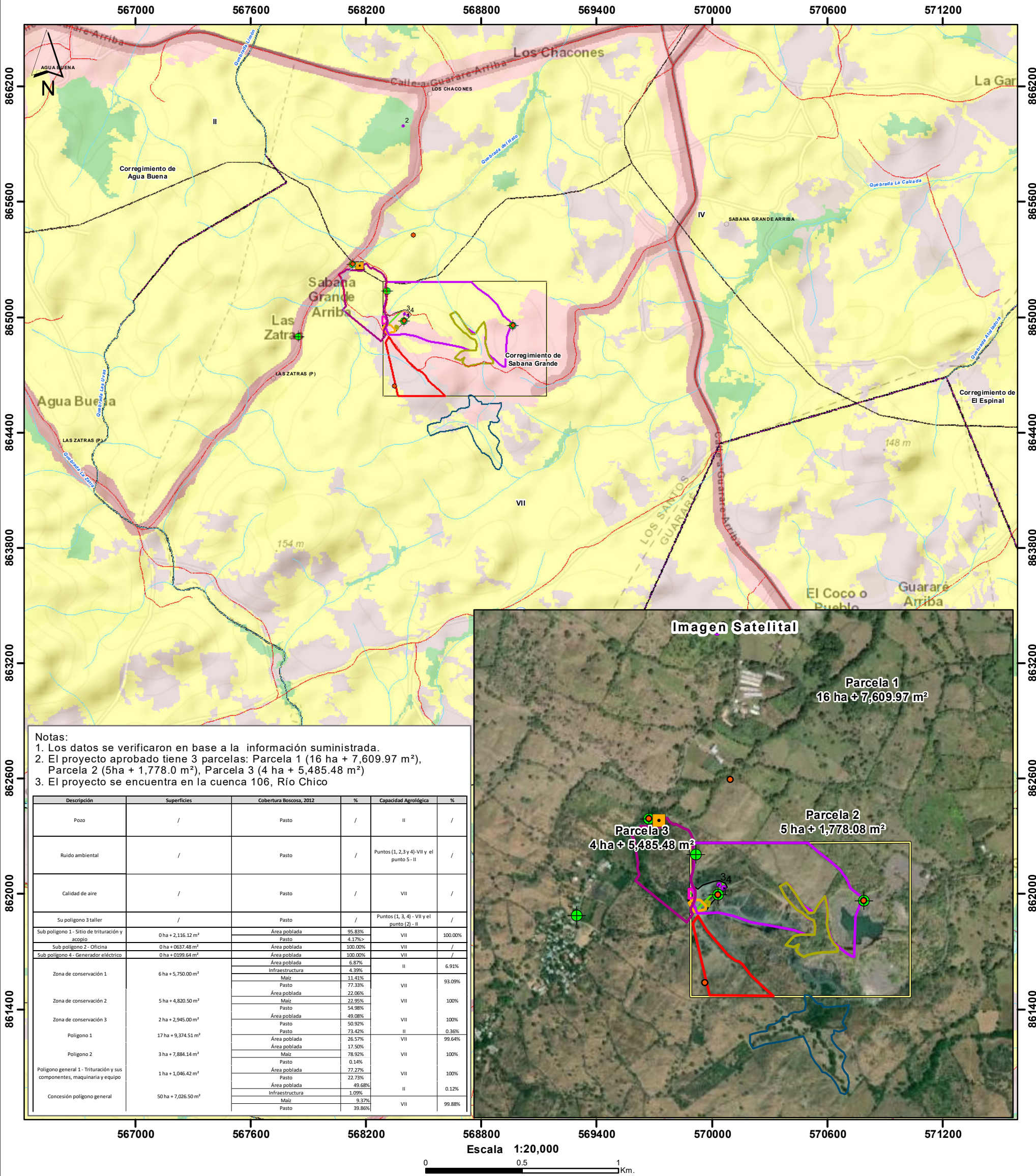
Adj.: Mapa

AODG/lsm/ma

CC: Departamento de Geomática



PROVINCIA DE LOS SANTOS, DISTRITO DE LOS SANTOS,  
CORREGIMIENTO DE SABANA GRANDE - "SOLICITUD DE CONCESIÓN  
DE EXTRACCIÓN DE MINERAL NO METÁLICO (PIEDRA DE CANTERA)"



- Lugares poblados

Red vial

Ríos y quebradas

Pozo

Ruido Ambiental

Calidad de Aire

Sub-Polígono 3 (taller)

Zona de conservación 1

Zona de conservación 2

Zona de conservación 3

Polígono 1

Polígono 2

Sub-Polígono 1 - Sitio de trituration y acopio

Sub-Polígono 2 - Oficina

Sub-Polígono 4 - Generador eléctrico

Polígono General 1 - Trituración y sus componentes- Maquinarias-quipos

Concesion Polígono Gneral

Cuenca hidrográfica 126, Ríos entre el Tonosí y La Villa

- Cobertura Boscosa y Uso del Suelo 2012
- Arroz
- Bosque latifoliado mixto secundario
- Infraestructura
- Maíz
- Pasto
- Rastrojo y vegetación arbustiva
- Superficie de agua
- Área poblada
- II- Arable, algunas limitaciones en la selección de las plantas, requiere conservación moderada.
- VII-No arable, con limitaciones muy severas, apta para pastos, bosques, tierras de reserva.

Ministerio de Ambiente

Dirección de Información Ambiental

Departamento de Geomática

Sistema de Referencia Espacial:  
Sistema Geodésico Mundial de 1984  
Proyección Universal Transversal de Mercator  
Zona 17 Norte

Fuentes:  
- Instituto Nacional de Estadística y Censo  
- Ministerio de Ambiente  
- Imagen ESRI  
- Nota DEEIA-0600-0510-2022