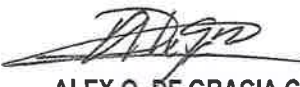


MINISTERIO DE AMBIENTE
DIRECCION DE INFORMACION AMBIENTAL

MEMORANDO – DIAM – 1604 – 2022

PARA: DOMILUIS DOMINGUEZ E.
Director de Evaluación de Impacto Ambiental

DE:  ALEX O. DE GRACIA C.
Director de Información Ambiental

ASUNTO: Verificación de coordenadas

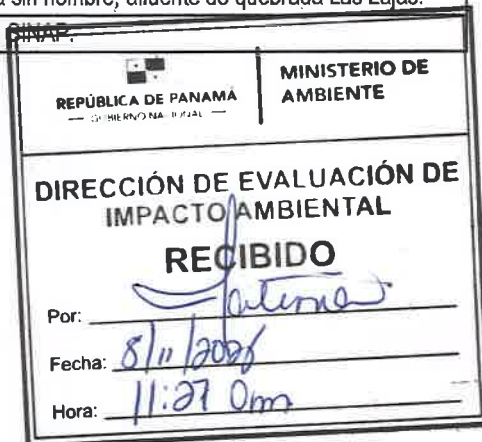
FECHA: 02 de noviembre de 2022



En atención al memorando DEEIA-0649-2410-2022-Seguimiento-DEEIA-0454-0308-2022, donde se solicita adicionar a la cartografía las coordenadas de polígono de proyecto, área de protección del bosque de galería, etc., correspondiente a la primera información aclaratoria del Estudio de Impacto Ambiental, Categoría II, denominado "RESIDENCIAL VILLAS DE SANTA TERESA", cuyo promotor es VILLAS DE SANTA TERESA, S.A., le informamos que con los datos proporcionados se determinó lo siguiente:

Variables	Descripción
Área de protección-Bosque de galería	Superficie: 9,159.65 m ²
Polígono	Superficie: 7 ha + 7218.47 m ²
Cajón pluvial	Longitud: 5.97 m
Puntos	Pozo.
División Política Administrativa	Provincia: Chiriquí
	Distrito: David
	Corregimiento: San Pablo Viejo.
Cobertura Boscosa y Uso de la Tierra, año 2012	Pasto, Rastrojo y vegetación arbustiva.
Capacidad Agrológica de los Suelos	Tipo: IV.
Drenaje	Quebrada sin nombre, afluente de quebrada Las Lajas.
Sistema Nacional de Áreas Protegidas (SINAP)	Fuera del SINAP.

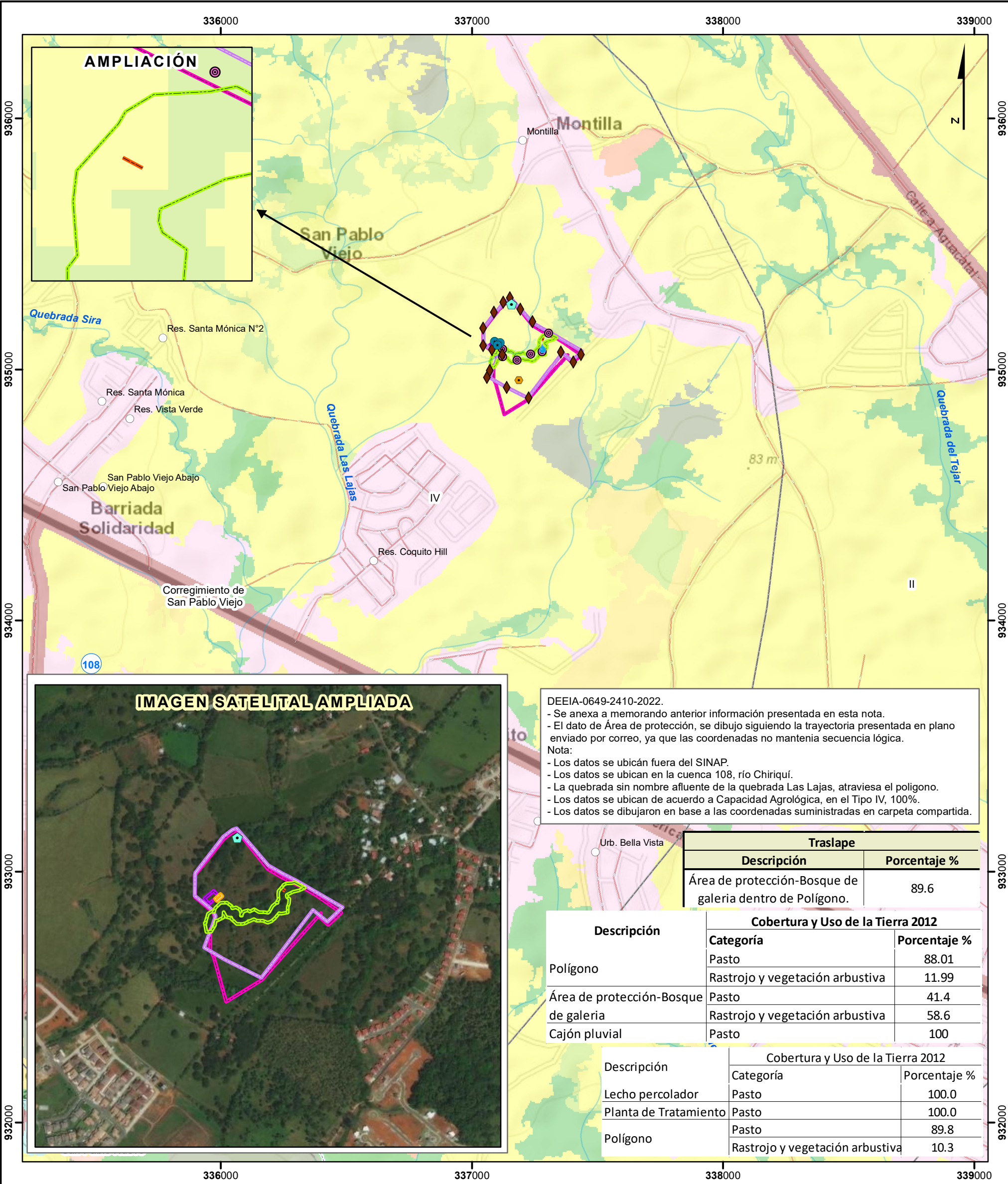
Atentamente,
Adj.: Mapa
AODGC/xs/ma
CC: Departamento de Geometría




PROVINCIA DE CHIRIQUÍ, DISTRITO DE DAVID,

 CORREGIMIENTOS DE SAN PABLO VIEJO, ESTUDIO

 CAT. II, "RESIDENCIAL VILLAS DE SANTA TERESA".



Localización Nacional



○ Lugares Poblados

— Ríos y quebradas

— Red Vial

DEEIA-0649-2410-2022

● Pozo

— Cajón pluvial

Polígono

— Polígono

— Área de protección-Bosque de galería

DEEIA-0454-0308-2022

● Calidad de agua

● Calidad de aire y ruido ambiental

● Inventario forestal

● Prospección arqueológica

● Prueba de infiltración

Polígono

— Lecho percolador

— Planta de Tratamiento

— Polígono del proyecto

Cobertura y Uso de la Tierra 2012

— Bosque latifoliado mixto secundario

— Bosque plantado de latifoliadas

— Caña de azúcar

— Infraestructura

— Otro cultivo anual

— Palma aceitera

— Pasto

— Rastrojo y vegetación arbustiva

— Superficie de agua

— Área poblada

— Límite de Corregimientos

— Límite de Capacidad Agrológica

Tipo IV- Arable, muy severas limitaciones en la selección de plantas, requiere un manejo muy cuidadoso o ambas cosas.

Sistema de Referencia Espacial:

Sistema Geodésico Mundial de 1984

Proyección Universal Transversal de Mercator

Zona 17 Norte

Ministerio de Ambiente

Dirección de Información Ambiental

Departamento de Geomática

Fuente: - Instituto Nacional de Estadística y Censo

- Ministerio de Ambiente

- Imagen ESRI

- Memorando-DEEIA-0649-2410-2022-

- Seguimiento-DEEIA-0454-0308-2022.