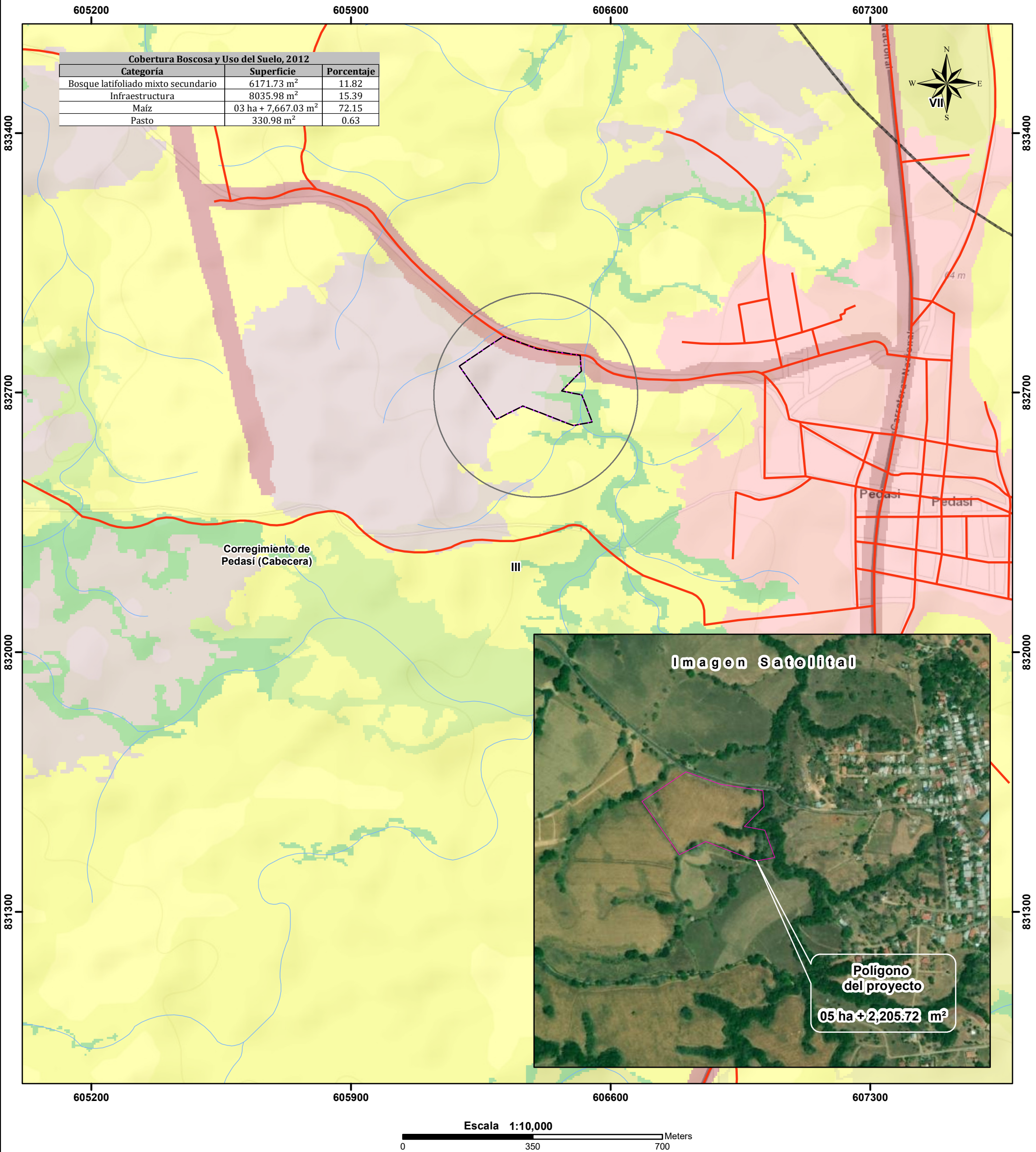




CORREGIMIENTO DE PEDASÍ CABECERA
DISTRITO DE PEDASÍ, PROVINCIA DE LOS SANTOS
VERIFICACIÓN DE COORDENADAS
URBANIZACION VILLAS DE PEDASI



LEYENDA



- Lugares Poblados
- Red vial
- Ríos y quebradas
- Polígono del proyecto
- Límite de Corregimientos
- Límite de Capacidad Agrológica

- Cobertura Boscosa y Uso del Suelo 2012
- Arroz
 - Bosque latifoliado mixto secundario
 - Infraestructura
 - Maíz
 - Pasto
 - Rastrojo y vegetación arbustiva
 - Área poblada

- Notas:
1. El polígono se dibujó en base a las coordenadas suministradas.
 2. El polígono está ubicado fuera de los límites del Sistema Nacional de áreas protegidas.
 3. De acuerdo a la Cobertura Boscosa y Uso de la Tierra, año 2012; El polígono se ubica en la categoría de "Maíz", "Bosque latifoliado mixto secundario", "Infraestructura" y "Pasto".
 4. De acuerdo a la capacidad agrológica de los suelos los polígonos se ubican en el tipo tipo III-Arable, severas limitaciones en la selección de las plantas, requiere conservación especial o ambas cosas.
 5. El polígono es atravesado por la Quebrada Grande.

Sistema de Referencia Espacial:
Sistema Geodésico Mundial de 1984
Proyección Universal Transversal de Mercator
Zona 17 Norte

Ministerio de Ambiente
Dirección de Información Ambiental
Departamento de Geomática

Fuentes:
- Instituto Nacional de Estadística y Censo
- Ministerio de Ambiente
- Imagen ESRI
- DRLS-IF-029-2022