

REPÚBLICA DE PANAMÁ  
GOBIERNO NACIONAL

MINISTERIO DE  
AMBIENTE

DIRECCIÓN DE EVALUACIÓN DE  
IMPACTO AMBIENTAL

**RECIBIDO**

Por: *[Firma]*

Fecha: 11/01/2022

11.27

## MEMORANDO – DIAM – 1630 – 2022

**PARA:** DOMILUIS DOMÍNGUEZ E.  
Director de Evaluación de Impacto Ambiental

**DE:** *[Firma]*  
ALEX O. DE GRACIA C.  
Director de Información Ambiental

**ASUNTO:** Verificación de coordenadas

**FECHA:** 08 de noviembre de 2022

REPÚBLICA DE PANAMÁ  
GOBIERNO NACIONAL

MINISTERIO DE  
AMBIENTE

DIRECCIÓN DE  
INFORMACIÓN AMBIENTAL

En atención al memorando DEEIA-0629-1910-2022, donde se solicita generar una cartografía que nos permita determinar la ubicación del proyecto Categoría I titulado "CACAO PANAMÁ" cuyo promotor es le informamos que con los datos proporcionados se determinó lo siguiente:

Variables	Descripción
Camino a rehabilitar tramo 1	Longitud 5.12 km
Camino a rehabilitar tramo 2	Longitud 3.47 km
Camino a rehabilitar tramo 3	Longitud 3.03 km
Camino a rehabilitar tramo 4	Longitud 2.9 km
Camino a rehabilitar tramo 5	Longitud 237.88 metros
Puente río Platanal	Longitud 5.12 km
Puente río Majagual	Longitud 130.18 metros
Punto de extracción y reservorios de Río Platanal	Longitud 911.46 metros
Polígono total	Superficie: 10,193 ha + .0752.5 m <sup>2</sup>
Polígono 1	Superficie: 434 ha + 9,483.3 m <sup>2</sup>
Polígono 1 del ARMDOTH dentro del ADP	Superficie: 12 ha + 4,103.4 m <sup>2</sup>
Polígono 2	Superficie: 426 ha + 1,827.7 m <sup>2</sup>
Polígono 2 del ARMDOTH dentro del ADP	Superficie: 3,570 ha + 8,044.6 m <sup>2</sup>
Polígono 3	Superficie: 428 ha + 0627.3 m <sup>2</sup>
polígono 3 del ARMDOTH dentro del ADP	Superficie: 406 ha + 4,352 m <sup>2</sup>
Polígono 4	Superficie: 427 ha + 5,596.1 m <sup>2</sup>
Polígono 5	Superficie: 428 ha + 0434.5 m <sup>2</sup>

Polígono 6	Superficie: 423 ha + 8,893.5 m <sup>2</sup>
Polígono 7	Superficie: 428 ha + 2,910.2 m <sup>2</sup>
<b>Variables</b>	<b>Descripción</b>
Polígono 9	Superficie: 428 ha + 4,143.8 m <sup>2</sup>
Polígono 10	Superficie: 428 ha + 5,935.3 m <sup>2</sup>
Polígono 1 Parcela # 1	Superficie: 5,830.5 m <sup>2</sup>
Polígono 1 Parcela # 2	Superficie: 4,896 m <sup>2</sup>
Polígono 1 Parcela # 3	Superficie: 4,158.9 m <sup>2</sup>
Polígono 1 Parcela # 4	Superficie: 5,326 m <sup>2</sup>
Polígono 2 Parcela # 1	Superficie: 8,261.42 m <sup>2</sup>
Polígono 2 Parcela # 2	Superficie: 3,111 m <sup>2</sup>
Polígono 2 Parcela # 3	Superficie: 2,271.5 m <sup>2</sup>
Polígono 2 Parcela # 4	Superficie: 3,357.26 m <sup>2</sup>
Polígono 2 Parcela # 5	Superficie: 8,280.46 m <sup>2</sup>
Polígono 2 Parcela # 6	Superficie: 9,503.80 m <sup>2</sup>
Polígono 3 Parcela # 1	Superficie: 2,482.3 m <sup>2</sup>
Polígono 3 Parcela # 2	Superficie: 9,462.4 m <sup>2</sup>
Polígono 3 Parcela # 3	Superficie: 6,825.6 m <sup>2</sup>
Polígono 3 Parcela # 4	Superficie: 5,147.5 m <sup>2</sup>
Polígono 5 Parcela # 2	Superficie: 1 ha + 022 m <sup>2</sup>
Polígono 5 Parcela # 4	Superficie: 1 ha + 5,396.1 m <sup>2</sup>
Polígono 5 Parcela # 6	Superficie: 1,854.1 m <sup>2</sup>
Polígono 6 Parcela # 1	Superficie: 9,612.4 m <sup>2</sup>
Polígono 6 Parcela # 2	Superficie: 1 ha + 7,646.5 m <sup>2</sup>
Polígono 6 Parcela # 3	Superficie: 1 ha + 5,555.2 m <sup>2</sup>
Polígono 6 Parcela # 4	Superficie: 1 ha + 2,649 m <sup>2</sup>
Polígono 7 Parcela # 1	Superficie: 9,659.8 m <sup>2</sup>
Polígono 7 Parcela # 2	Superficie: 6,519.1 m <sup>2</sup>
Polígono Parcela # 3	Superficie: 1 ha + 4,246.2 m <sup>2</sup>
Polígono 7 Parcela # 4	Superficie: 1 ha + 0136.9 m <sup>2</sup>
Polígono 8 Parcela # 1	Superficie: 7,292.2 m <sup>2</sup>
Polígono 8 Parcela # 2	Superficie: 2 ha + 4,283.6 m <sup>2</sup>
Polígono 8 Parcela # 4	Superficie: 3,709.9 m <sup>2</sup>
Polígono 8 Parcela # 5	Superficie: 4,144.1 m <sup>2</sup>
Polígono 8 Parcela # 6	Superficie: 6,635.8 m <sup>2</sup>
Polígono 9 Parcela # 1	Superficie: 8,246.3 m <sup>2</sup>
Polígono 9 Parcela # 2	Superficie: 1 ha + 0754.5 m <sup>2</sup>
Polígono 9 Parcela # 3	Superficie: 1 ha + 0165.1 m <sup>2</sup>
Polígono 9 Parcela # 4	Superficie: 1 ha + 7,116.5 m <sup>2</sup>
Polígono 10 Parcela # 1	Superficie: 1 ha + 7,116.5 m <sup>2</sup>
Polígono 10 Parcela # 2	Superficie: 3,646.2 m <sup>2</sup>
Polígono 10 Parcela # 3	Superficie: 5,014.8 m <sup>2</sup>
Polígono 10 Parcela # 4	Superficie: 1 ha + 0209.7 m <sup>2</sup>
Polígono 10 Parcela # 5	Superficie: 8,892.7 m <sup>2</sup>
Puntos	Puente Caño Rey, puente del río Platanal, puente río Majagual, Camino a rehabilitar tramo 1, Camino a rehabilitar tramo 2, Camino a rehabilitar tramo 3, Camino a rehabilitar tramo 4, Camino a rehabilitar tramo 5, Puntos de extracción del río Coclé del Norte, Puntos de

	extracción río Platanal, Puntos de reservorios de río platanal, Puntos de reservorios del río Coclé del Norte.
--	--

SINAP	El proyecto se encuentra dentro del SINAP Área de Recursos Manejados Donoso y Omar Torrijos Herrera con un 39 % (3,989 ha + 8,272. m <sup>2</sup> ).
División Política Administrativa	Provincia: Colón
	Distrito: Donoso
Cobertura y Uso de la tierra 2012	Corregimientos: Miguel de la borda (Cabecera), Coclé del norte
	Bosque latifoliado mixto secundario, Bosque latifoliado mixto maduro, Bosque plantado de latifoliadas, Pasto, Rastrojo y vegetación arbustiva, Otro cultivo anual, Playa y arenal natural, Rastrojo y vegetación arbustiva, Superficie de agua
Capacidad Agrológica de los Suelos	Tipo III, IV, VI, VII

Adj. Mapa

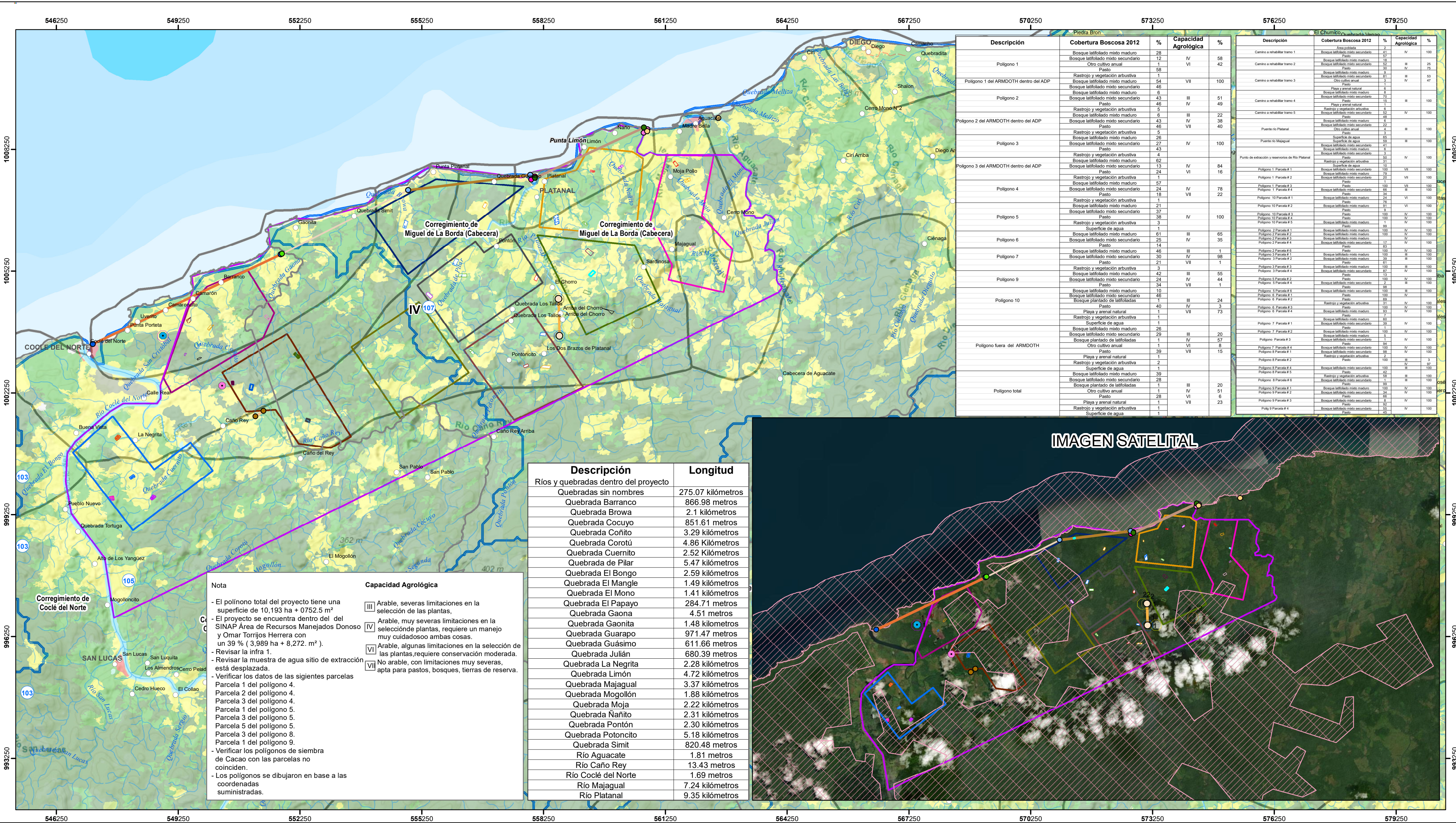
DL/aodgc/cas/ym

CC: Departamento de Geomática





PROVINCIA DE COLÓN Y DISTRITO DE DONOSO CORREGIMIENTOS DE MIGUEL DE LA BORDA  
(CABECERA), COCLE DEL NORTE- "CACAO PANAMÁ".



- Localización Nacional
- Lugares Poblados 2010
- Punto de extracción y reservorios de Río Cocle del Norte
- Punto de extracción y reservorios de Río Platanal
- Punto de extracción Río Cocle del Norte
- Punto de extracción Río Platanal
- Punto de reservorios del río Cocle del Norte
- Punto de reservorios del río Platanal
- Río Cocle del Norte
- Río Platanal
- Red Vial
- Ríos y quebradas
- Camino a rehabilitar tramo 1
- Camino a rehabilitar tramo 2
- Camino a rehabilitar tramo 3
- Camino a rehabilitar tramo 4
- Camino a rehabilitar tramo 5
- Puente río Platanal
- Punto de extracción y reservorios de Río Platana
- Limites de corregimientos
- Capacidad agroológica
- Limite propuesto Área de Uso múltiple Donoso
- Cuencas Hidrográficas - 144 Río Juan Díaz y entre Río Juan Díaz y Pacora
- Polygono 2 del ARMDOTH dentro del ADP
- Polygono 3 del ARMDOTH dentro del ADP
- Polygono 1
- Polygono 1 del ARMDOTH dentro del ADP
- Polygono 10
- Polygono 2
- Polygono 3
- Polygono 4
- Polygono 5
- Polygono 6
- Polygono 7
- Polygono 8
- Polygono 9
- Polygono fuera del ARMDOTH
- Polygono total
- Polygono 1 Parcela # 1
- Polygono 1 Parcela # 2
- Polygono 1 Parcela # 3
- Polygono 1 Parcela # 4
- Polygono 2 Parcela # 1
- Polygono 2 Parcela # 2
- Polygono 2 Parcela # 3
- Polygono 2 Parcela # 4
- Polygono 2 Parcela # 5
- Polygono 2 Parcela # 6
- Polygono 3 Parcela # 1
- Polygono 3 Parcela # 2
- Polygono 3 Parcela # 3
- Polygono 3 Parcela # 4
- Polygono 3 Parcela # 5
- Polygono 3 Parcela # 6
- Polygono 4 Parcela # 1
- Polygono 4 Parcela # 2
- Polygono 4 Parcela # 3
- Polygono 4 Parcela # 4
- Polygono 4 Parcela # 5
- Polygono 4 Parcela # 6
- Polygono 5 Parcela # 1
- Polygono 5 Parcela # 2
- Polygono 5 Parcela # 3
- Polygono 5 Parcela # 4
- Polygono 5 Parcela # 5
- Polygono 5 Parcela # 6
- Polygono 6 Parcela # 1
- Polygono 6 Parcela # 2
- Polygono 6 Parcela # 3
- Polygono 6 Parcela # 4
- Polygono 6 Parcela # 5
- Polygono 6 Parcela # 6
- Polygono 7 Parcela # 1
- Polygono 7 Parcela # 2
- Polygono 7 Parcela # 3
- Polygono 7 Parcela # 4
- Polygono 7 Parcela # 5
- Polygono 7 Parcela # 6
- Polygono 8 Parcela # 1
- Polygono 8 Parcela # 2
- Polygono 8 Parcela # 3
- Polygono 8 Parcela # 4
- Polygono 8 Parcela # 5
- Polygono 8 Parcela # 6
- Polygono 9 Parcela # 1
- Polygono 9 Parcela # 2
- Polygono 9 Parcela # 3
- Polygono 9 Parcela # 4
- Polygono 9 Parcela # 5
- Polygono 9 Parcela # 6
- Polygono 10 Parcela # 1
- Polygono 10 Parcela # 2
- Polygono 10 Parcela # 3
- Polygono 10 Parcela # 4
- Polygono 10 Parcela # 5