

REPÚBLICA DE PANAMÁ  
GOBIERNO NACIONAL

MINISTERIO DE  
AMBIENTE

DEPARTAMENTO DE  
EVALUACIÓN DE ESTUDIO  
DE IMPACTO AMBIENTAL

**RECIBIDO**

Por: Saunders

Fecha: 23/11/2022

Hora: 1:46 pm

MINISTERIO DE AMBIENTE  
DIRECCION DE INFORMACION AMBIENTAL  
Tel. 500-0855 – Ext. 6715/6047

MEMORANDO - DIAM -1723- 2022

PARA: DOMILUIS DOMINGUEZ E.  
Director de Evaluación de Impacto Ambiental

DE: ALEX DE GRACIA  
Director de Información Ambiental

ASUNTO: Verificación de coordenadas  
FECHA: 17 de noviembre de 2022

REPÚBLICA DE PANAMÁ  
GOBIERNO NACIONAL

MINISTERIO DE  
AMBIENTE

DIRECCIÓN DE  
INFORMACIÓN AMBIENTAL

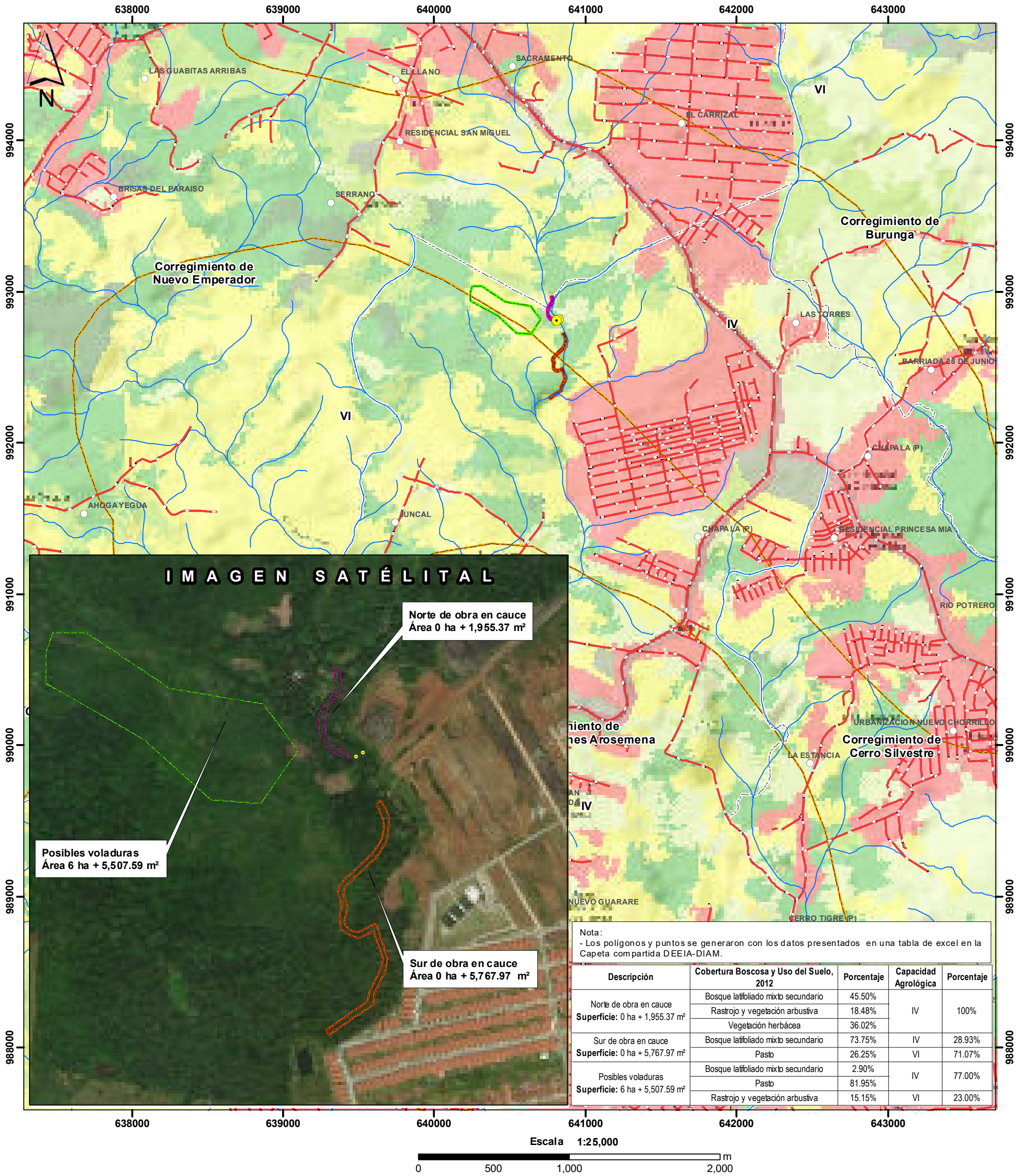
En atención al memorando DEEIA-0676-0811-2022, donde se solicita generar una cartografía que permita determinar, la ubicación de la segunda información aclaratoria del proyecto correspondiente al Estudio de Impacto Ambiental, categoría II, denominado "BRISAS DEL GOLF – ARRAIJÁN TERCERA ETAPA A", le informamos que con los datos proporcionados se determinó lo siguiente:

Variables	Descripción
Datos Puntuales (2 coordenadas)	Barrera de piedras
Norte de obra en cauce	0 ha + 1,955.37 m <sup>2</sup>
Sur de obra en cauce	0 ha + 5,767.97 m <sup>2</sup>
Posibles voladuras	6 ha + 5,507.59 m <sup>2</sup>
Cobertura boscosa y uso de la tierra, año 2012	Bosque latifoliado mixto secundario
	Rastrojo y vegetación arbustiva
	Vegetación herbácea
	Pasto
División Política Administrativa	Provincia: Panamá Oeste
	Distrito: Arraiján
	Corregimientos: Juan Demóstenes Arosemena, Nuevo Emperador
Capacidad Agrológica de los Suelos	Tipo: IV, VI
Sistema Nacional de Áreas Protegidas (SINAP)	Fuera de los límites de áreas protegidas

Adj.: Mapa  
AODG/igym  
CC: Departamento de Geomática

PROVINCIA DE PANAMÁ OESTE, DISTRITO DE ARRAIJÁN, CORREGIMIENTOS DE NUEVO EMPERADOR, JUAN DEMÓSTENES AROSEMENA

VERIFICACIÓN DE COORDENDAS DEL PROYECTO "BRISAS DEL GOLF - ARRAIJÁN TERCERA ETAPA A"



LEYENDA



- Lugares Poblados
- Barrera de piedras
- Red Vial
- Ríos y quebradas
- Norte de obra en cauce
- Posibles voladuras
- Sur de obra en cauce
- Límites de corregimientos
- Límite de Capacidad Agrológica
- Arable, muy severas limitaciones en la selección de plantas, requiere un manejo muy cuidadoso o ambas cosas

- Cobertura y Uso de la Tierra 2012
- Bosque latifoliado mixto maduro
  - Bosque latifoliado mixto secundario
  - Bosque plantado de latifoliadas
  - Infraestructura
  - Pasto
  - Rastrojo y vegetación arbustiva
  - Superficie de agua
  - Vegetación herbácea
  - Área poblada

IV No arable, con limitaciones severas, apta para pastos, bosques, tierras de reservas

Sistema de Referencia Espacial:  
Sistema Geodésico Mundial de 1984  
Proyección Universal Transversal de Mercator  
Zona 17 Norte

Ministerio de Ambiente  
Dirección de Información Ambiental  
Departamento de Geomática

Fuente:  
- Instituto Nacional de Estadística y Censo  
- Ministerio de Ambiente  
- Imagen Satelital ESRI  
- DEEIA-0676-0811-2022