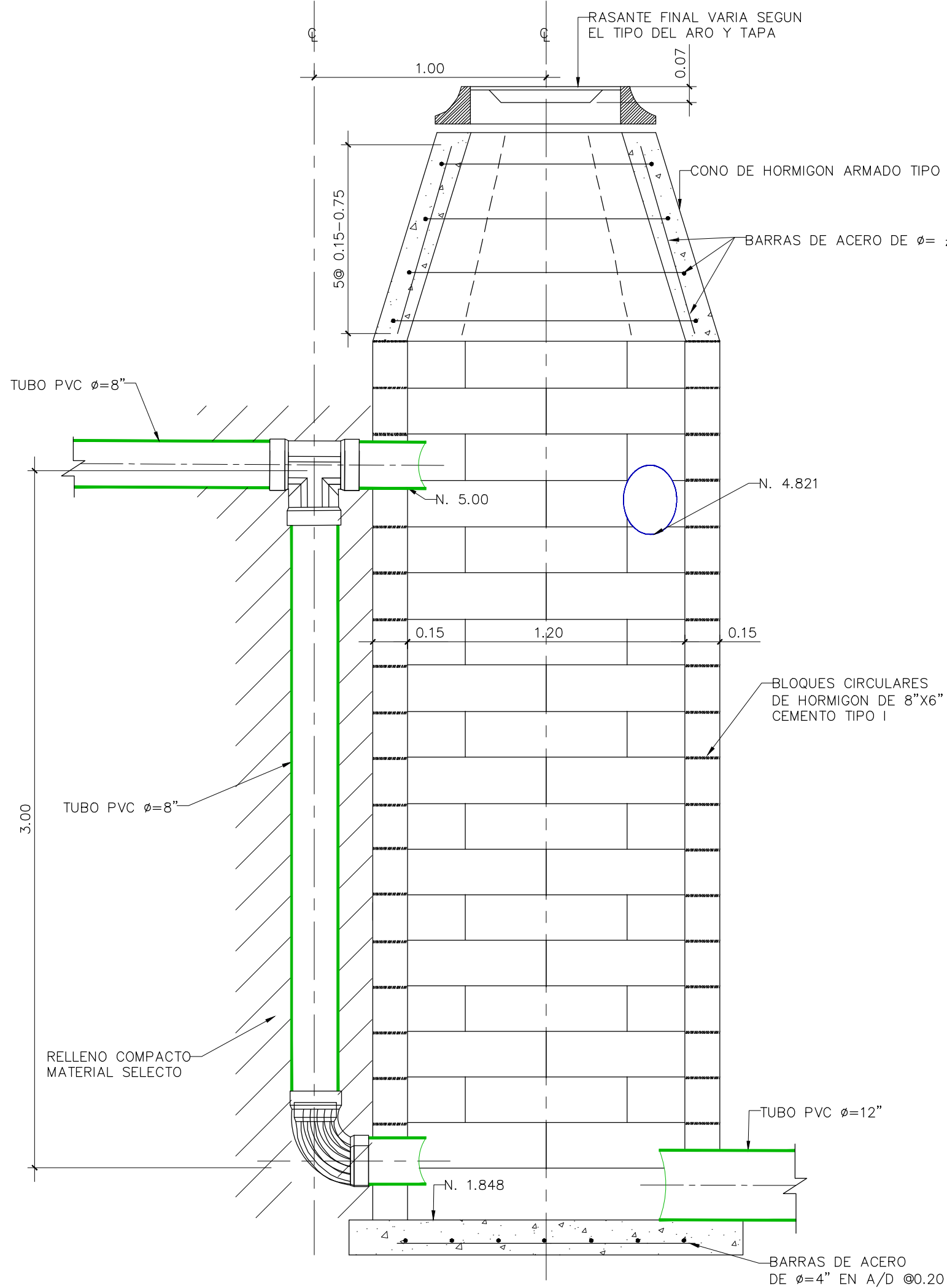
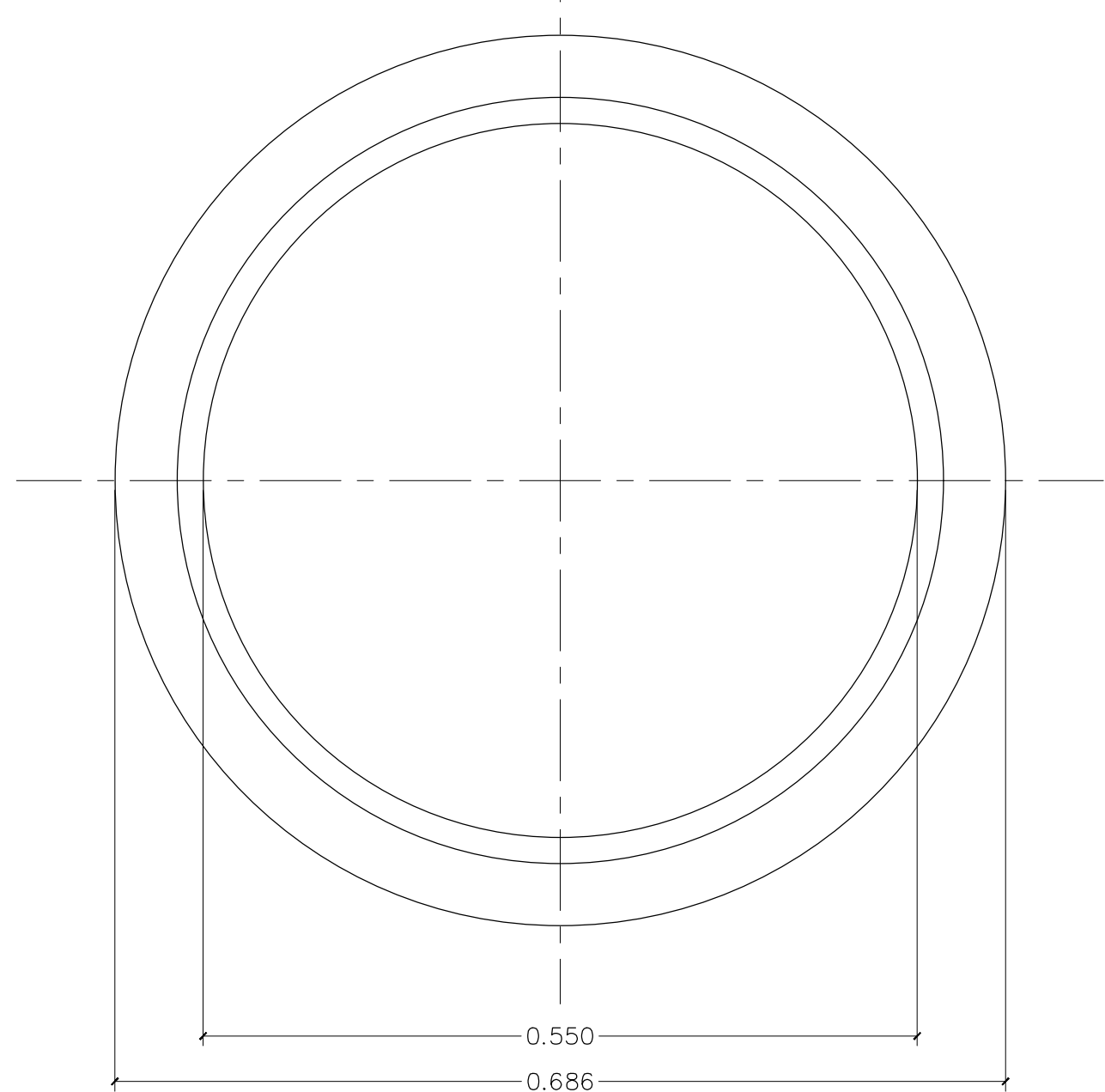


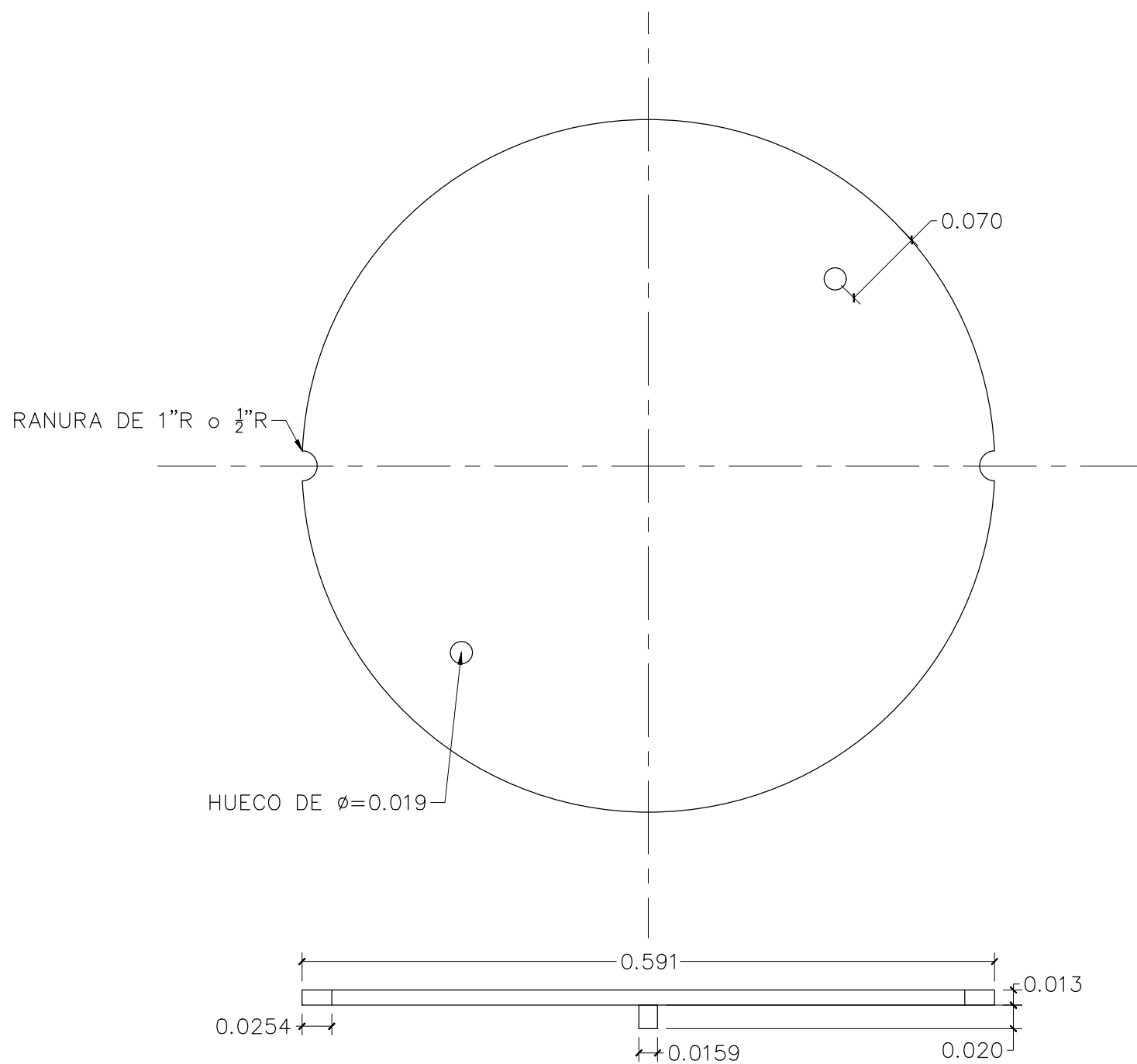
CAMARA DE INSPECCION CI-1
ESCALA: 1:20



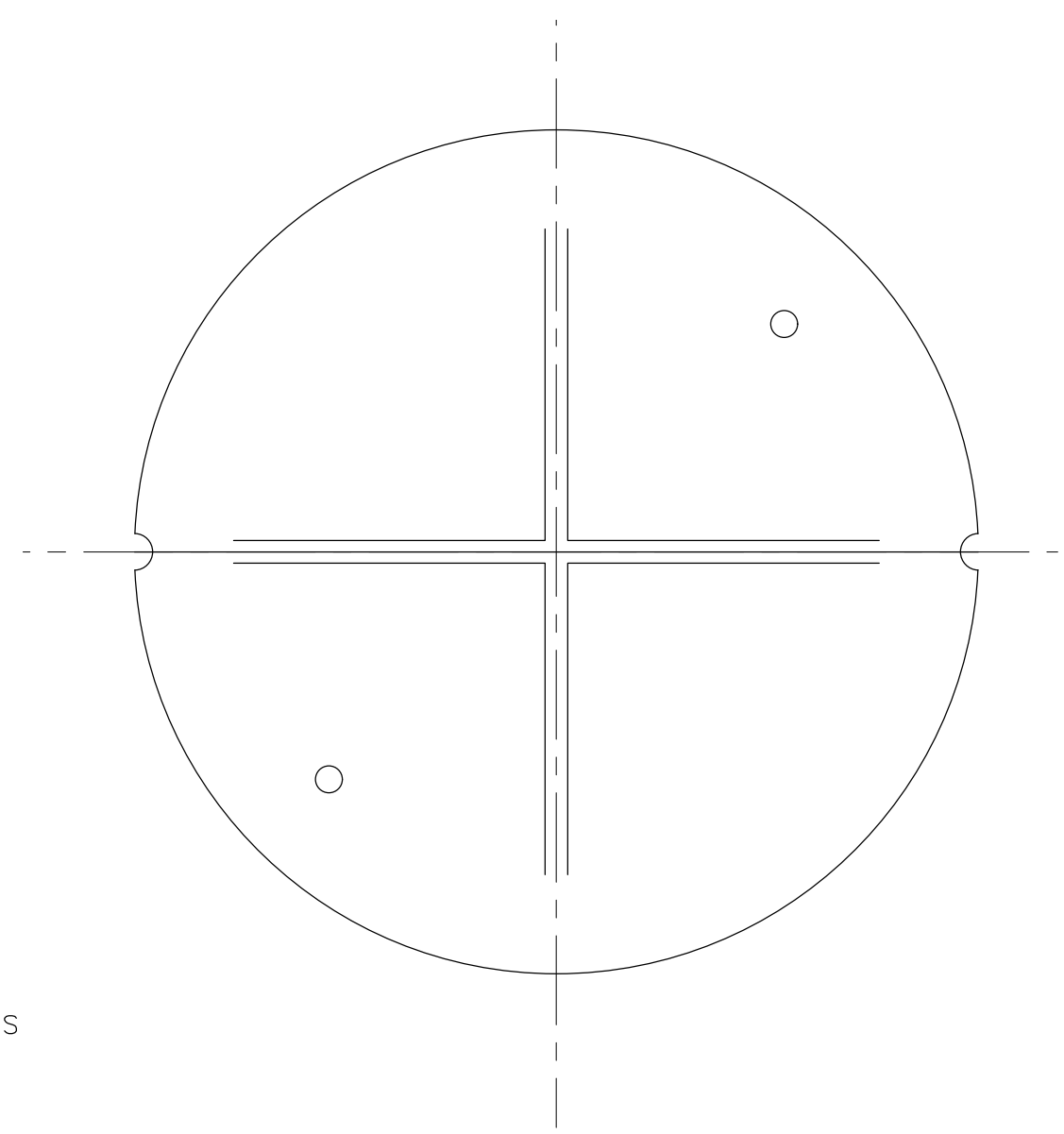
CAMARA DE INSPECCION CIS-JDX022-1
ESCALA: 1:20



PLANTA DE TAPA
ESC. 1:5



SECCION DE LA TAPA
ESC. 1:5



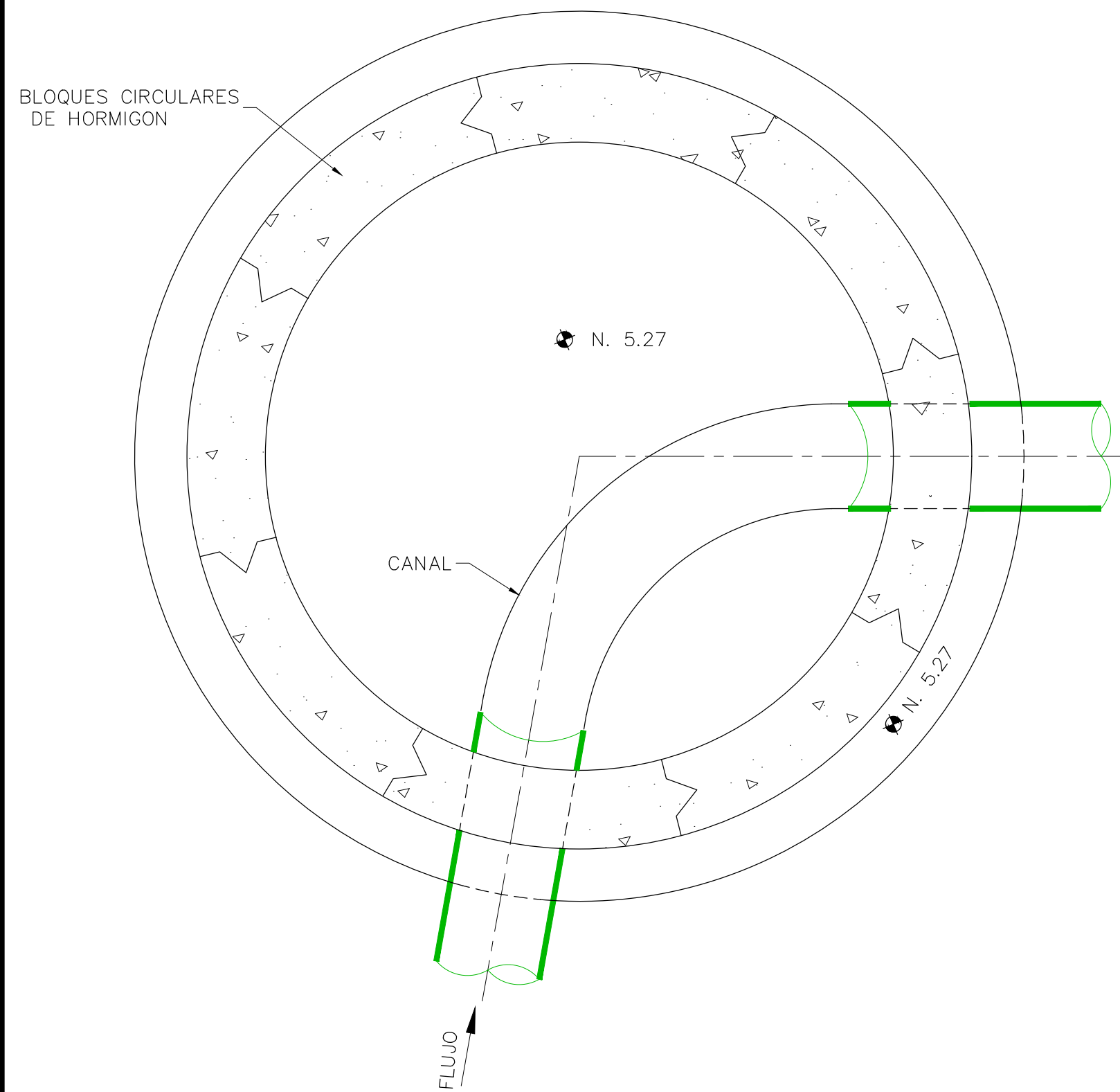
FONDO DE TAPA
ESC. 1:5

ESPECIFICACIONES

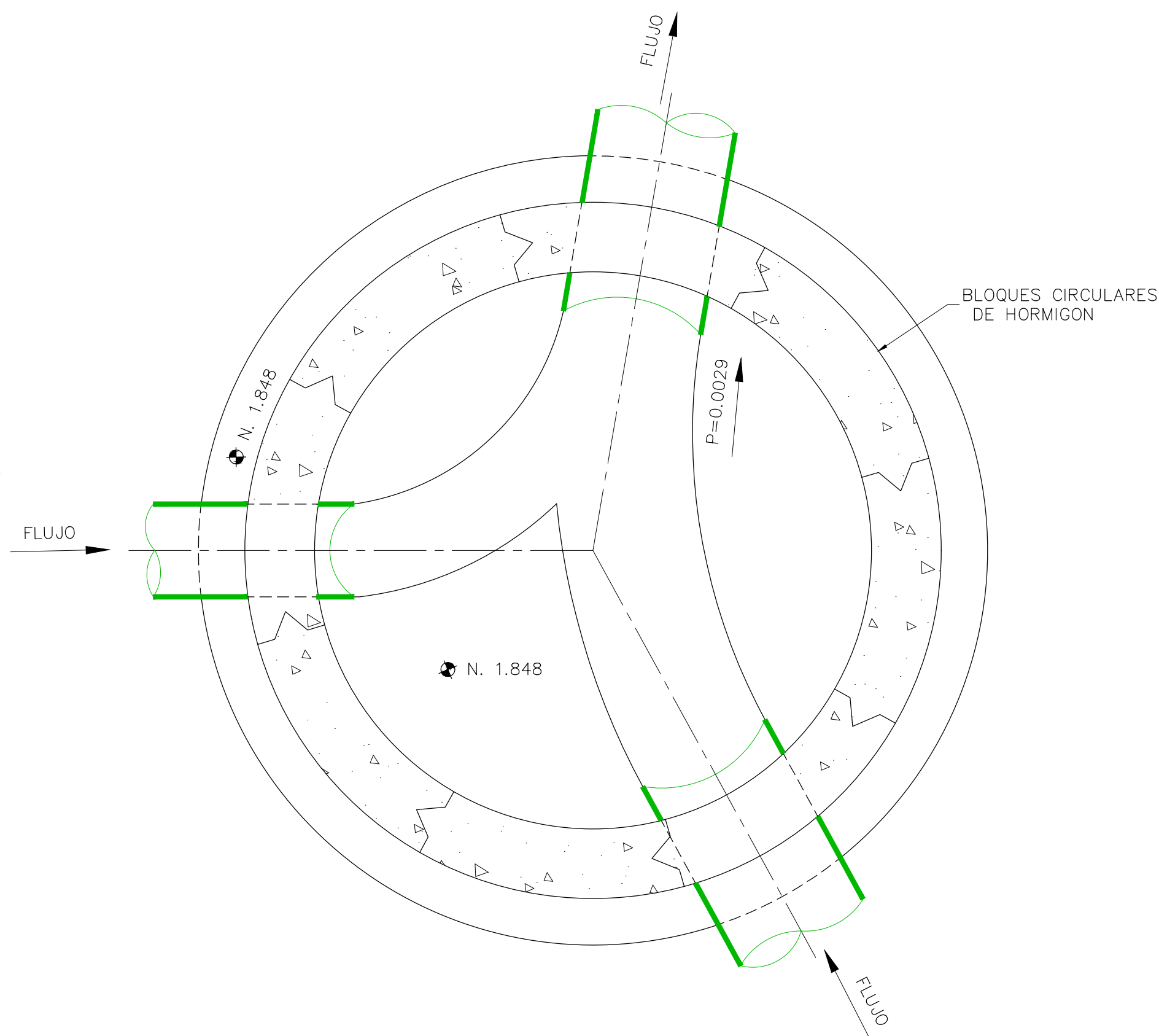
LA BASE DE LA CAMARA DE INSPECCION DEBE TENER UN ESPESOR DE MINIMO DE 0.15m BAJO LA SUPERFICIE INFERIOR DEL TUBO. CUANDO LA DIFERENCIA DE ELEVACION ENTRE LA TAPA Y EL FONDO DE LA CAMARA ES MAYOR DE 3.65m SE AUMENTA EL ESPESOR DE LA PARED A 0.20m O SE VACIA MONOLITICAMENTE EN TRAMOS DE 1.50m DE ALTO. LA PROFUNDIDAD DEL CANAL EN EL FONDO DE LA CAMARA SERA IGUAL A LA TUBERIA DE SALIDA, LOS BLOQUES CIRCULARES SE UNIRAN CON UNA CAPA DE 0.01m DE MORTERO EN PROPORCION DE 1-2 Y LAS JUNTAS SE REPELLARAN POR DENTRO Y POR FUERA DE LAS PAREDES. EL HORMIGON UTILIZADO SERA DE 3,000 lb/plg³ O 210 kg/cm² A LOS 25 DIAS.

NOTA:

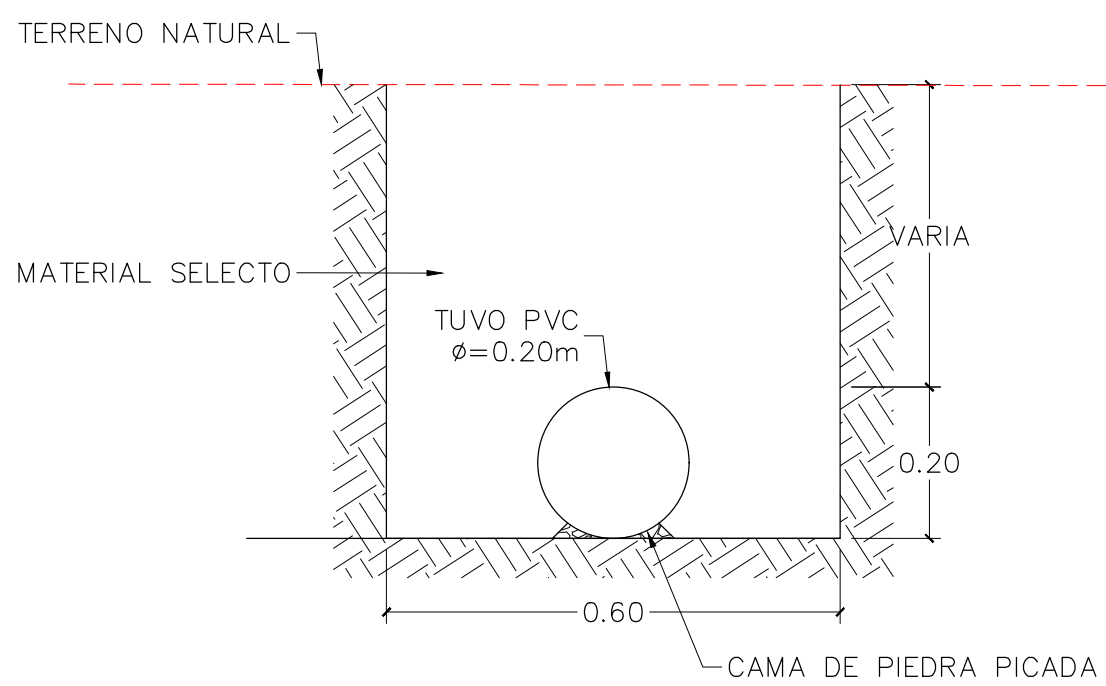
- PARA LA CAMA DE LA TUBERIA SE RECOMIENDA EL USO DE PIEDRA PICADA.
- MATERIAL SELECTO COMPACTADO AL 90% PROCTOR STANDARD.



DETALLE DE FONDO CI-1
ESC. 1:10



DETALLE DE FONDO CIS-JDX022-1
ESC. 1:10



SECCION TIPICA DE EXCAVACION
ESC. 1:10

1	REDISEÑO	11-5-22	PG	SS	RR
0	DISEÑO	31-8-21	PG	SS	RR
REV.	DESCRIPCION	FECHA	DISEÑO	DIB.	APP.

REPUBLICA DE PANAMA					
INTERCONEXION AL SISTEMA DE SANEAMIENTO					
DETALLES					
ALIMENTOS CARNICOS DE PANAMÁ, S.A.			FECHA: 11-5-2022		
BA QUÍMICOS, S.A.			ESCALA: INDICADA		
			PLANO N°: PTAR-INT.-01-002		