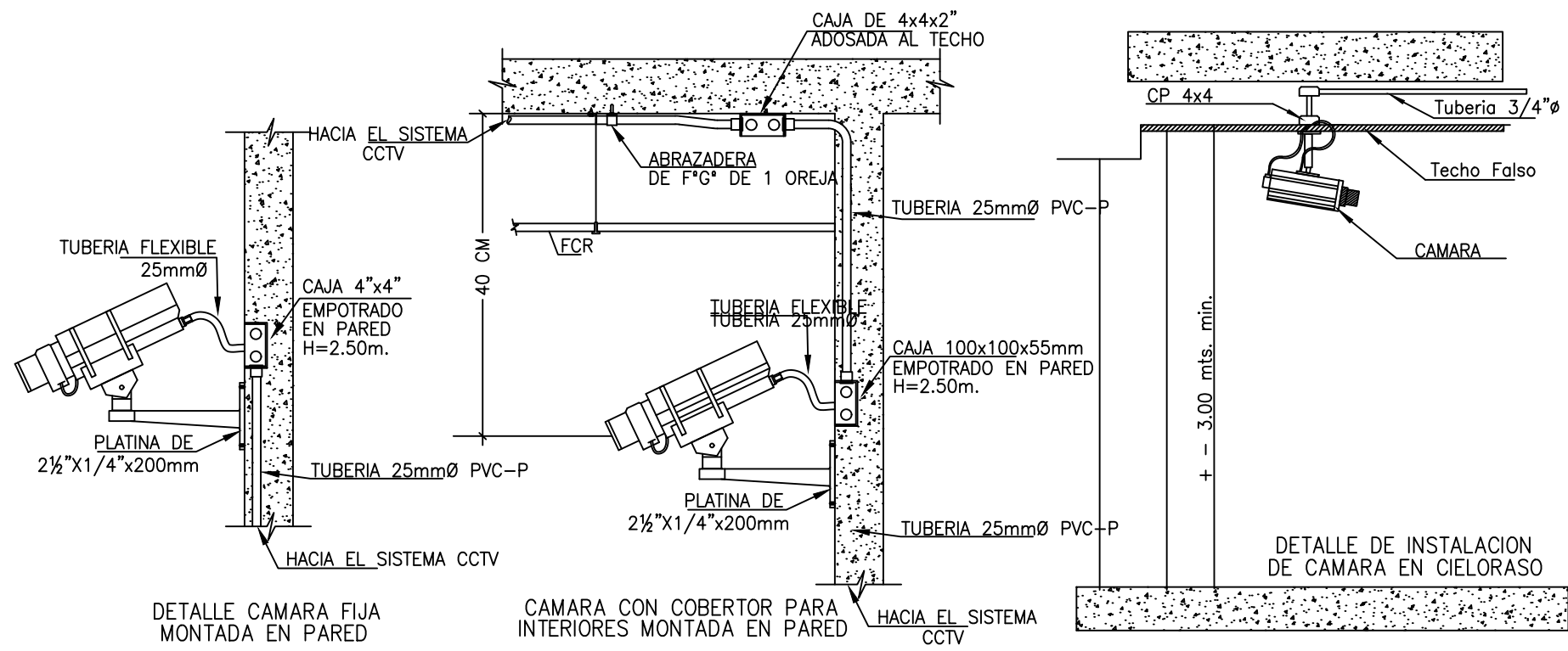
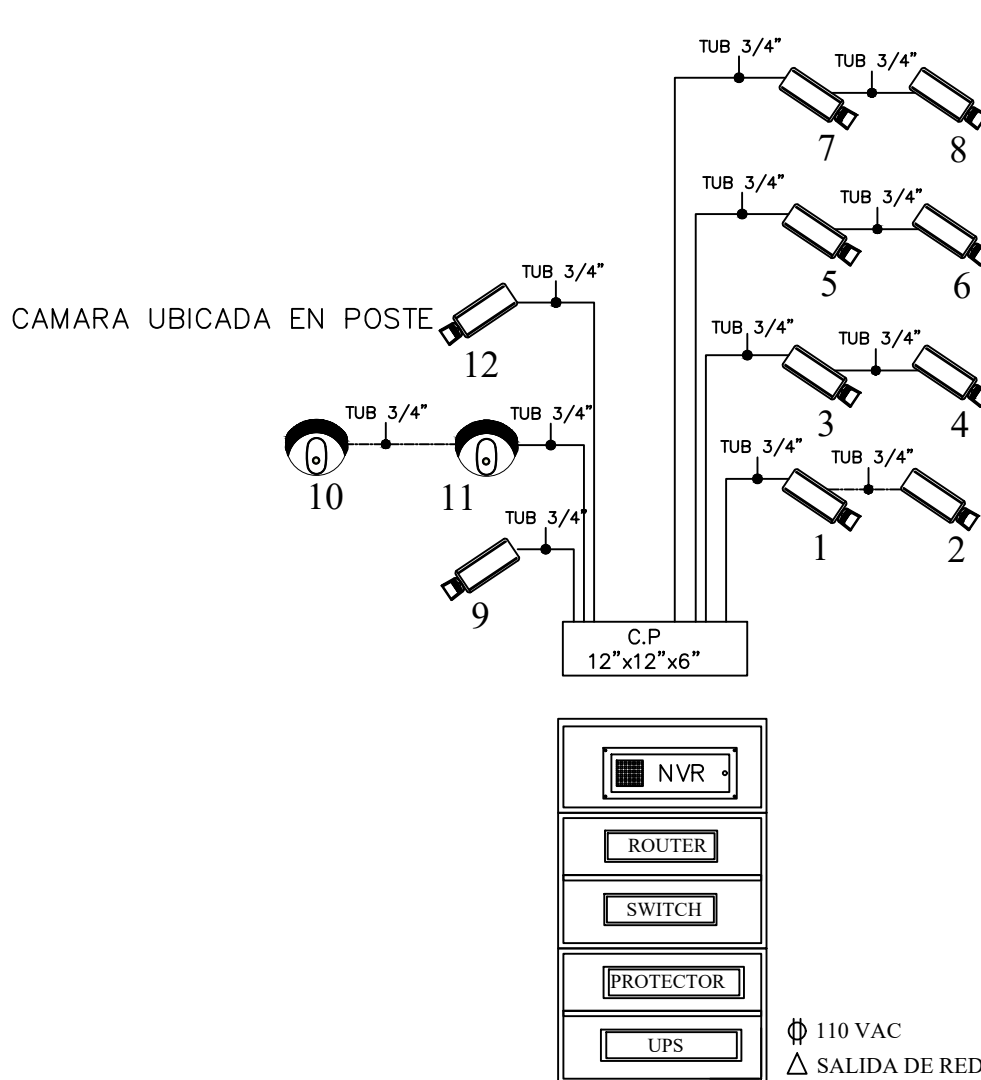


VISTA EN PLANTA - CCTV
ESCALA 1:100



DETALLE DE MONTAJES PARA CÁMARA DE SEGURIDAD
SIN ESCALA



UNIFILAR DE SISTEMA CCTV
SIN ESCALA



GABINETE DE COMUNICACIÓN DE 12U
PARA LOS EQUIPOS DE VIDEOS
SIN ESCALA

IDENTIFICACIÓN EQUIPOS	
RV	REGULADORES DE VOLTAJE
EMB	EQUIPO MANIOBRA BLINDADO
SC	SOPORTE DE CABLE
TX	TRANSFORMADOR DE POTENCIA
TXA	TRANSFORMADOR AUXILIAR

NOTAS DE CAMARAS EN POSTE	
NOTA (EQUIPO CCTV)	
EN CASO DE QUE NO SE PUEDA USAR EL POSTE DE DE LA ILUMINARIA DE UTILIZARSE LO SIGUIENTE:	
1.	POSTE HUECO DE 4X4 PULGADAS, CALIBRE 18, CON 6 METROS DE ALTURA.
2.	SOTERRAMIENTO DEL POSTE A UNA PROFUNDIDAD DE 2 PIES, CONESTRUCTURA DE CONCRETO SOBRESALIENDO UN PIE HACIA ARRIBA.
3.	TERMINADO CON PINTURA ANTICORROSION, SELLADO EN LA PARTE SUPERIOR.
4.	DEBE TENER UNA ABERTURA DE REGISTRO EN SU LATERAL FRONTAL DE TAL MANERA QUE SE PUEDA REALIZAR TAREAS DE MANTENIMIENTO O DE REEMPLAZO DEL CABLEADO.
5.	DEBE ESTAR ATERORIZADO A TRAVES DE UN PERNO DE ANCLAJE EN SU PARTE INFERIOR CON UNA LINEA DE COBRE EL CUAL DEBE IR HACIA LA MAYA DE TIERRA DE LA SUBESTACION.

NOTAS DE CCTV	
NOTA (EQUIPO CCTV)	
1.	EL EQUIPO O DVR DEL SIST. DE CCTV ESTARA EN UBICACION SEGÚN LO INDICADO EN EL PLANO Y EN UN RACK ADECUADO.
2.	SE DEBE TENER UNA SALIDA DE ALIMENTACION DE 120VAC PARA CADA UNO DE LOS EQUIPOS DE CCTV .
3.	LAS CAMARAS ESTARAN A UNA ALTURA MINIMA DE 2.25 M .
4.	TODA TUBERIA NO INDICADA EN EL PLANO SE ASUME ES DE 3/4"Ø.
5.	LAS CAJAS DE PASO SERAN SEGUN SE MUESTRA EN EL PLANO
6.	SE REQUIERE SALIDA DE RED
NOTA: TODAS LAS TUBERIAS DEBEN ENTREGARSE FICHADAS	

SIMBOLOGIA DE SISTEMA DE CCTV	
SIMBOLO	DESCRIPCION
	VMS v150 MASTER RECORDER DE VERINT EN SU ULTIMA VERSION
	CAMARA OUTDOOR MODELO AXIS P1368PNORMAL
	CAMARA DOMO INTERIOR MODELO AXIS P3228-LV
	GABINETE DE COMUNICACION DE 12U PARA LOS EQUIPOS DE VIDEO
	NETWORK ROUTER DE RACK ISR321/K9
	NETWORK SWITCH DE RACK C9200-24P
	UPS DE RACK EATON PW9130-1000 VA DE 1KVA
	PROTECTOR DE DATOS DE RACK 12 PUERTOS DTK-RM12NETS
	CABLE UTP CATEGORIA 6A, BLINDADO