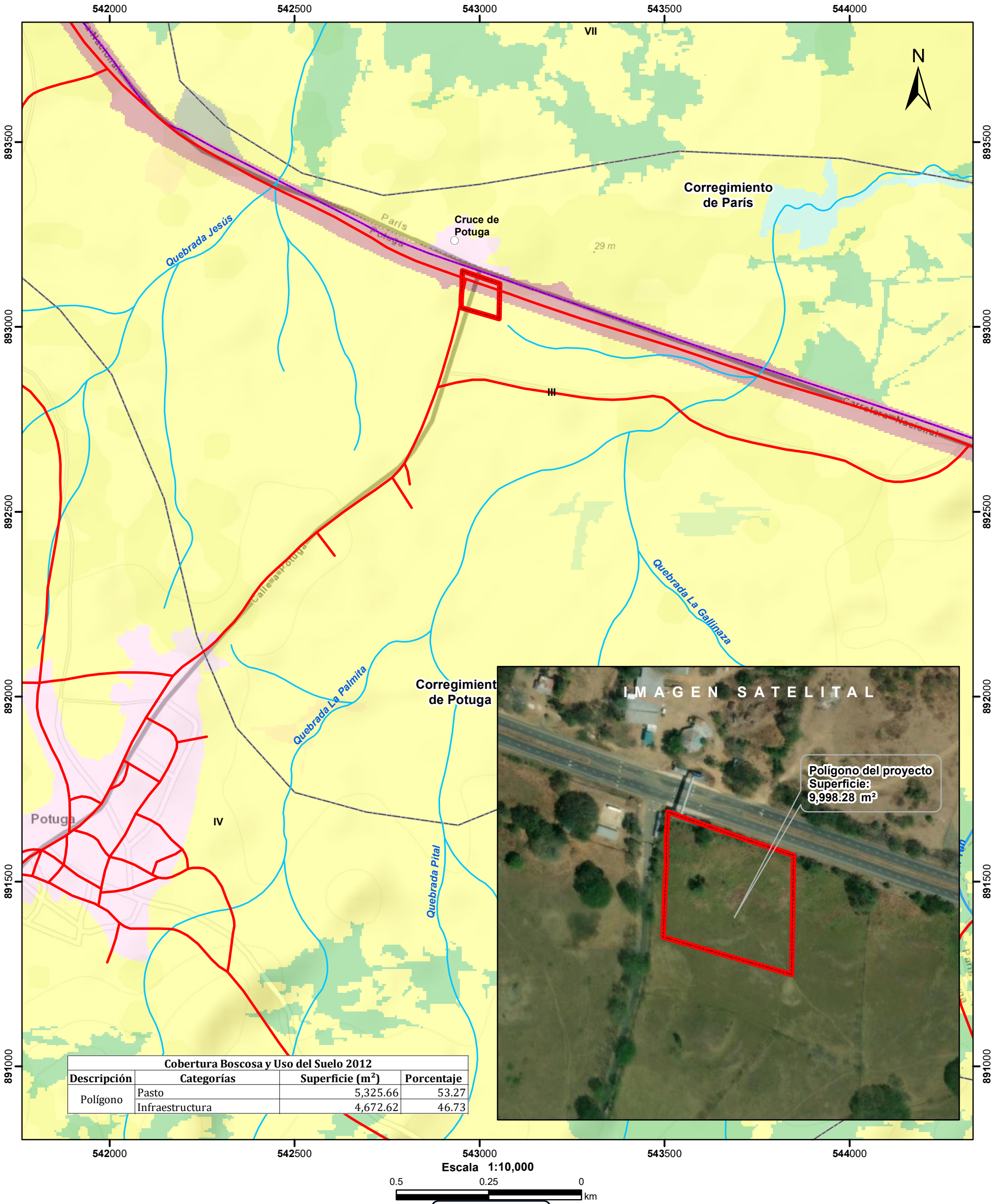


CORREGIMIENTO DE POTUGA, DISTRITO DE PARITA,
PROVINCIA DE HERRERA - PROYECTO PRODUCTOS
LACTEOS AMMA



- Lugares Poblados
- Red vial
- Ríos y quebradas
- ▭ Polígono del proyecto
- ▭ Cuenca hidrográfica
- ▭ Límite de Corregimientos
- ▭ Límite de Capacidad Agrológica
- Cobertura y Uso del Suelo 2012**
- Bosque latifoliado mixto secundario
 - Bosque plantado de latifoliadas
 - Infraestructura
 - Otro cultivo anual
 - Pasto
 - Rastrojo y vegetación arbustiva
 - Superficie de agua
 - Área poblada

- Notas:
- El polígono del proyecto se dibujó en base a las coordenadas proporcionadas.
 - El proyecto se ubica fuera de los límites del SINAP.
 - El proyecto se ubica en la cuenca hidrográfica No. 53 (Río Santa María).

Capacidad Agrológica

Arable, severas limitaciones en la selección de las plantas, requiere conservación especial o ambas cosas.

Sistema de Referencia Espacial:
Sistema Geodésico Mundial de 1984
Proyección Universal Transversal de Mercator
Zona 17 Norte

Ministerio de Ambiente
Dirección de Información Ambiental
Departamento de Geomática

Fuente:

- Instituto Nacional de Estadística y Censo
- Ministerio de Ambiente
- Imagen ESRI
- Expediente: DRHE-I-F-36-2022