

MINISTERIO DE AMBIENTE
DIRECCION DE INFORMACION AMBIENTAL

Tel. 500-0855 – Ext. 6811/6047

MEMORANDO – DIAM – 0024 – 2023

PARA: DOMILUIS DOMÍNGUEZ E.
Director de Evaluación de Impacto Ambiental

DE: 
ALEX O. DE GRACIA C.
Director de Información Ambiental



ASUNTO: Verificación de coordenadas

FECHA: 06 de enero de 2023

En atención al memorando DEEIA-0760-2312-2022-Seguimiento-DEEIA-0611-1010-2022, donde se solicita adicionar a la cartografía generada del polígono del proyecto, la ubicación de la Planta de tratamiento de aguas industriales, punto de conexión del sistema de aguas servidas y la chimenea, correspondiente al Estudio de Impacto Ambiental categoría II, titulado "KPX PANAMÁ", cuyo promotor es AFLUENA OIL, S.A., le informamos que con los datos proporcionados se determinó lo siguiente:

Variables	Descripción
Planta de tratamiento-Aguas industriales	52.05 m ²
Conexión del sistema de aguas servidas	118.8 m
Puntos	Chimenea
División Política Administrativa	Provincia: Panamá.
	Distrito: Panamá.
	Corregimiento: 24 de Diciembre.
Cobertura Boscosa y Uso de la Tierra, año 2012	- Bosque latifoliado mixto secundario, Arroz
Capacidad Agrológica de los Suelos	Tipo: III.
Sistema Nacional de Áreas Protegidas (SINAP)	Fuera del SINAP

Atentamente,

Adj.: Mapa

AODGC/xs/ym

CC: Departamento de Geomática

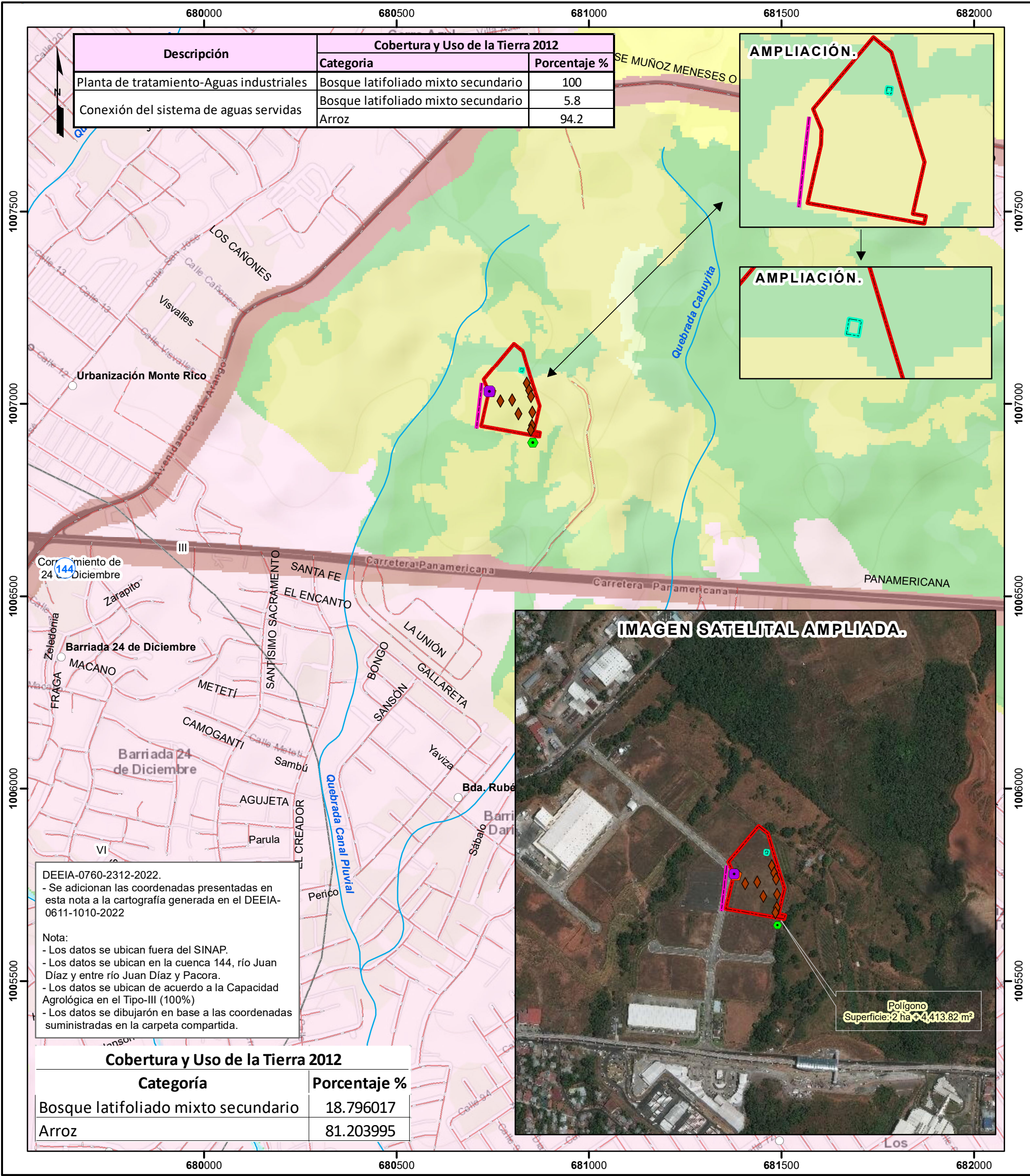


REPÚBLICA DE PANAMÁ

GOBIERNO NACIONAL

MINISTERIO DE AMBIENTE

PROVINCIA Y DISTRITO DE PANAMÁ, CORREGIMIENTO DE 24 DE DICIEMBRE, ESTUDIO CAT. II, "KPX PANAMÁ".



Descripción	Cobertura y Uso de la Tierra 2012	
	Categoría	Porcentaje %
Planta de tratamiento-Aguas industriales	Bosque latifoliado mixto secundario	100
Conexión del sistema de aguas servidas	Bosque latifoliado mixto secundario	5.8
	Arroz	94.2

AMPLIACIÓN.

AMPLIACIÓN.

IMAGEN SATELITAL AMPLIADA.

Polígono
Superficie: 2 ha + 4,413.82 m²

DEEIA-0760-2312-2022.
- Se adicionan las coordenadas presentadas en esta nota a la cartografía generada en el DEEIA-0611-1010-2022

Nota:
- Los datos se ubican fuera del SINAP.
- Los datos se ubican en la cuenca 144, río Juan Díaz y entre río Juan Díaz y Pacora.
- Los datos se ubican de acuerdo a la Capacidad Agrológica en el Tipo-III (100%)
- Los datos se dibujaron en base a las coordenadas suministradas en la carpeta compartida.

Cobertura y Uso de la Tierra 2012	
Categoría	Porcentaje %
Bosque latifoliado mixto secundario	18.796017
Arroz	81.203995

Escala 1:10,000
0.5 0.25 0 km

LEYENDA



- Lugares Poblados
- DEEIA-0760-2312-2022
 - Chimenea
 - Conexión del sistema de aguas servidas
 - Planta de tratamiento-Aguas industriales
- DEEIA-0611-1010-2022
 - Calidad de aire
 - Prospección arqueológica
 - Ruido ambiental
 - Ríos y quebradas
 - Red Vial
 - Polígono

- Cobertura y Uso de la Tierra 2012
 - Arroz
 - Bosque latifoliado mixto secundario
 - Infraestructura
 - Pasto
 - Rastrojo y vegetación arbustiva
 - Superficie de agua
 - Vegetación herbácea
 - Área poblada
 - Límite de Corregimientos
 - Límite de Capacidad
- Capacidad Agrológica: Tipo III-Arable, severas limitaciones en la selección de las plantas, requiere conservación especial o ambas cosas..

Sistema de Referencia Espacial:
Sistema Geodésico Mundial de 1984
Proyección Universal Transversal de Mercator
Zona 17 Norte

Ministerio de Ambiente
Dirección de Información Ambiental
Departamento de Geomática

Fuente: - Instituto Nacional de Estadística y Censo
- Ministerio de Ambiente
- Imagen ESRI
- Memorando-DEEIA-0760-2312-2022-
Seguimiento-DEEIA-0611-1010-2022.