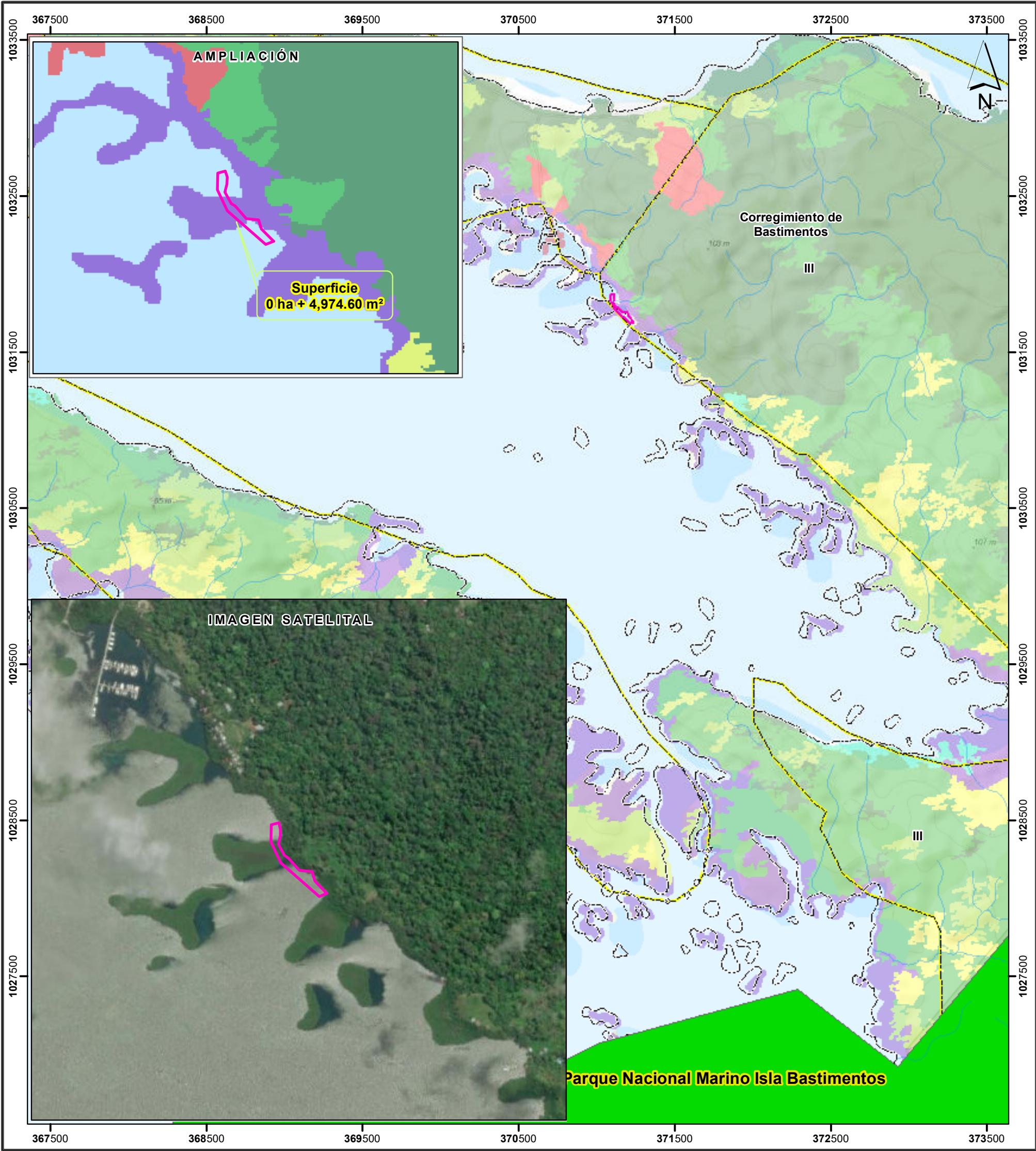


PROVINCIA DE BOCAS DEL TORO, DISTRITO DE BOCAS DEL TORO,

CORREGIMIENTO DE BASTIMENTO - VERIFICACIÓN

DE COORDENADAS DEL PROYECTO "LIMA LIMÓN"



Escala 1:25,000

1 0.5 0 km

LEYENDA



- Lugares Poblados 2010

— Red vial

— Ríos y quebradas

■ Lima Limón

SINAP

■ Parque Nacional Marino Isla Bastimentos

□ Límites de corregimientos

□ Límite de Capacidad Agrológica

III Arable, severas limitaciones en la selección de las plantas, requiere conservación especial o ambas cosas

Cobertura y Uso de la Tierra 2012

■ Afloramiento rocoso y tierra desnuda

■ Bosque de mangle

■ Bosque latifoliado mixto maduro

■ Bosque latifoliado mixto secundario

■ Pasto

■ Playa y arenal natural

■ Rastrojo y vegetación arbustiva

■ Superficie de agua

■ Vegetación baja inundable

■ Área poblada

Sistema de Referencia Espacial:
Sistema Geodésico Mundial de 1984
Proyección Universal Transversal de Mercator
Zona 17 Norte

Ministerio de Ambiente
Dirección de Información Ambiental
Departamento de Geomática

Fuentes:
- Instituto Nacional de Estadística y Censo
- Ministerio de Ambiente
- Imagen ESRI
- Memorando T-086B-22 - Cat1

- Notas:
- El polígono se ubica fuera de los límite del SINAP.
 - El polígono generado se verificó en base a las coordenadas suministradas.
 - De acuerdo a la Cobertura Boscosa y Uso del Suelo, año 2012, el polígono se ubica 37.25% en la categoría de "Bosque de mangle".
 - El polígono se ubica en el Tipo III.