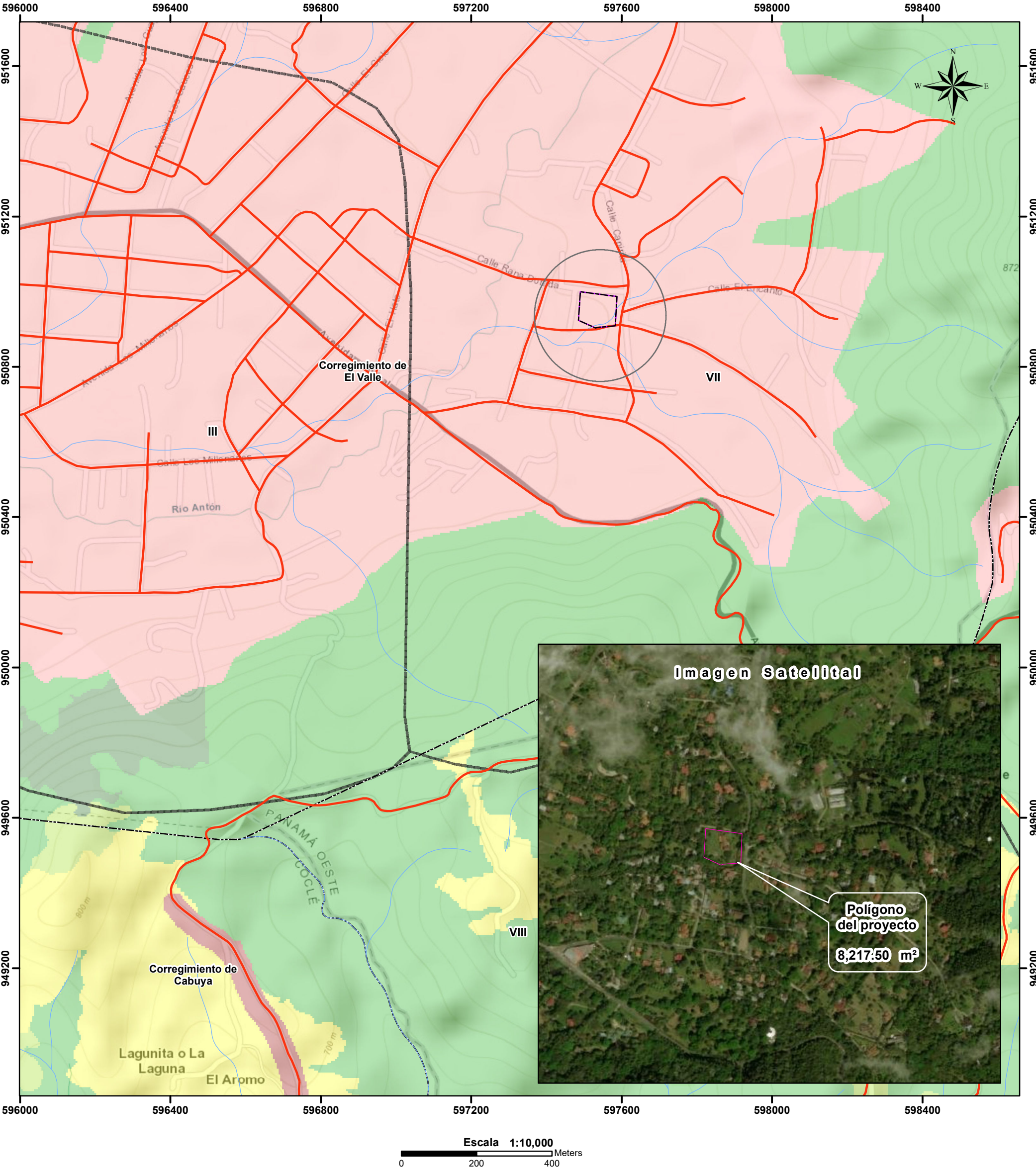




REPÚBLICA DE PANAMÁ
GOBIERNO NACIONAL

MINISTERIO DE AMBIENTE

CORREGIMIENTO DE EL VALLE ,
DISTRITO DE LA ANTON , PROVINCIA DE COCLÉ
VERIFICACIÓN DE COORDENADAS
REMODELACION Y ACONDICIONAMIENTO DE ALOJAMIENTYO TURISTICO



LEYENDA



- Lugares Poblados
— Red vial
— Ríos y quebradas
□ Polígono del proyecto
□ Límite de Corregimientos
□ Límite de Capacidad Agrológica
- Cobertura Boscosa y Uso del Suelo 2012**
- Bosque latifoliado mixto maduro
 - Bosque latifoliado mixto secundario
 - Infraestructura
 - Pasto
 - Rastrojo y vegetación arbustiva
 - Área poblada

- Notas:
- El polígono se dibujó en base a las coordenadas suministradas.
 - El polígono está ubicado fuera de los límites del Sistema Nacional de áreas protegidas.
 - De acuerdo a la Cobertura Boscosa y Uso del suelo, año 2012; El polígono se ubica en la categoría de "Área poblada".
 - De acuerdo a la capacidad agrológica de los suelos los polígonos se ubican en el tipo VII-No arable, con limitaciones muy severas, apta para pastos, bosques, tierras de reserva.
 - El polígono es atravesado por la Quebrada Honda

Sistema de Referencia Espacial:
Sistema Geodésico Mundial de 1984
Proyección Universal Transversal de Mercator
Zona 17 Norte

Ministerio de Ambiente
Dirección de Información Ambiental
Departamento de Geomática

Fuentes:
- Instituto Nacional de Estadística y Censo
- Ministerio de Ambiente
- Imagen ESRI
- DRCC-IT-002-2022