

MINISTERIO DE AMBIENTE
DIRECCION DE INFORMACION AMBIENTAL
Tel. 500-0855 – Ext. 6811/6047

MEMORANDO – DIAM – 0176 – 2023

PARA: DOMILUIS DOMÍNGUEZ E.
Director de Evaluación de Impacto Ambiental

DE: ALEX O DE GRACIA C.
Director de Información Ambiental

ASUNTO: Verificación de coordenadas

FECHA: 26 de enero de 2023



En atención al memorando DEEIA-0039-1901-2023, en seguimiento DEEIA-0700-2111-2022, se solicita generar una cartografía que nos permita determinar la ubicación de nuevas coordenadas del proyecto, correspondiente al Estudio de Impacto Ambiental categoría II, titulado "PASSAGE", cuyo promotor es INMOBILIARIA 360, S.A., le informamos que con los datos proporcionados se determinó lo siguiente.

Variables	Descripción
Puntos	Tanque-5, Tanque-6, Tanque-8
Polígonos	Finca 171127 superficie 1904.61 m ² , Finca 171133 superficie 12994.25 m ² , Edificio A superficie 1163.15 m ² , Edificio B superficie 986.99 m ²
	Edificio C superficie 383.75, Edificio D superficie 979.32 m ² , Edificio E superficie 990.07 m ²
	Edificio F superficie 723.47 m ² , Edificio G superficie 82.62 m ² , Edificio H superficie 379.44 m ² Edificio I superficie 379.38 m ² , Edificio J superficie 91.2 m ²
Cobertura Boscosa y Uso de la Tierra, año 2012	Área Poblada
División Política Administrativa	Provincia: Panamá Distrito: Panamá Corregimiento: Ancón
Ley 21	Centro Urbano Empleo - Industrial y Oficinas
Capacidad Agrológica de los Suelos	Tipo: IV
Sistema Nacional de Áreas Protegidas (SINAP)	Fuera del SINAP

Atentamente,

Adj.: Mapa

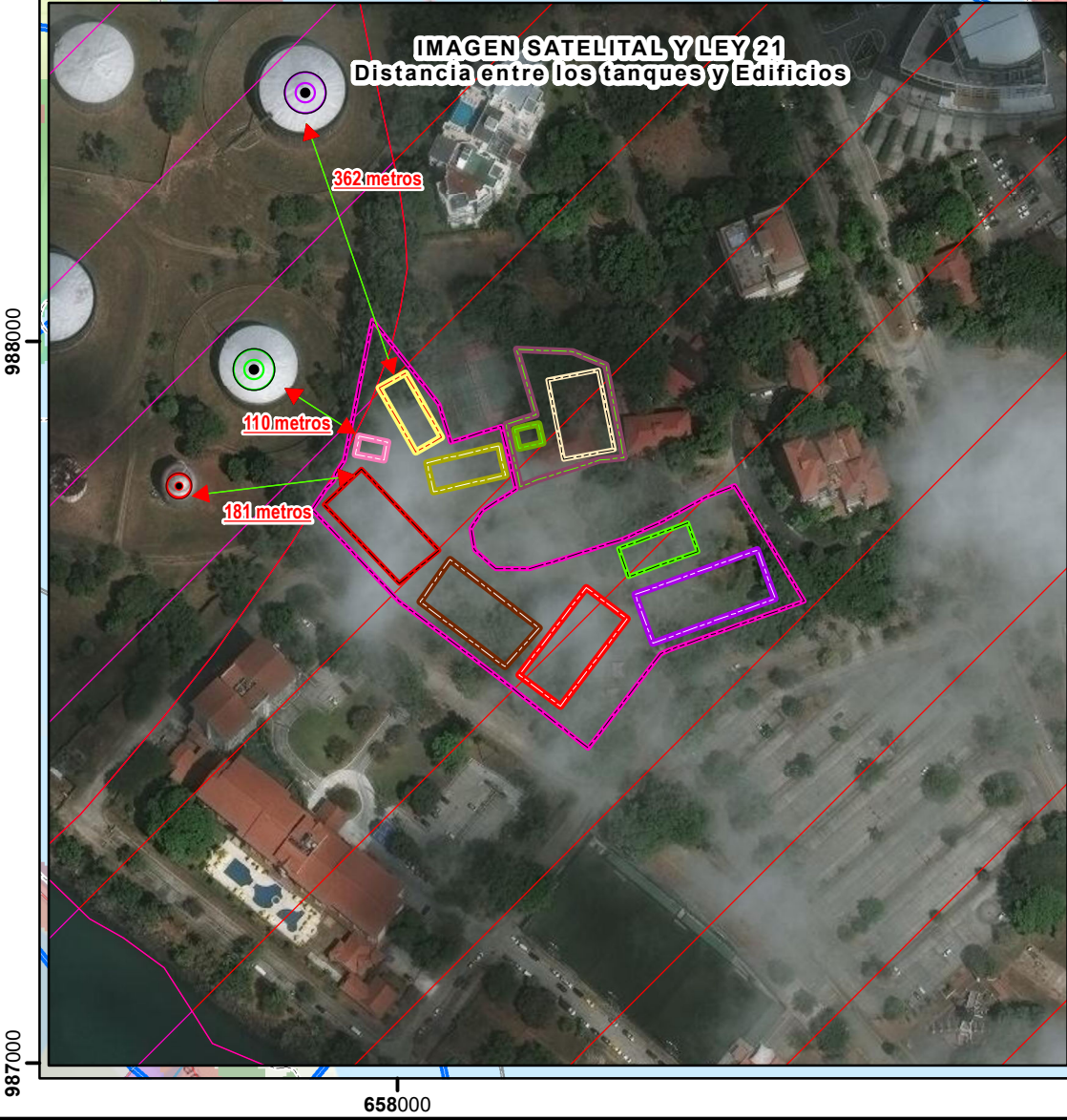
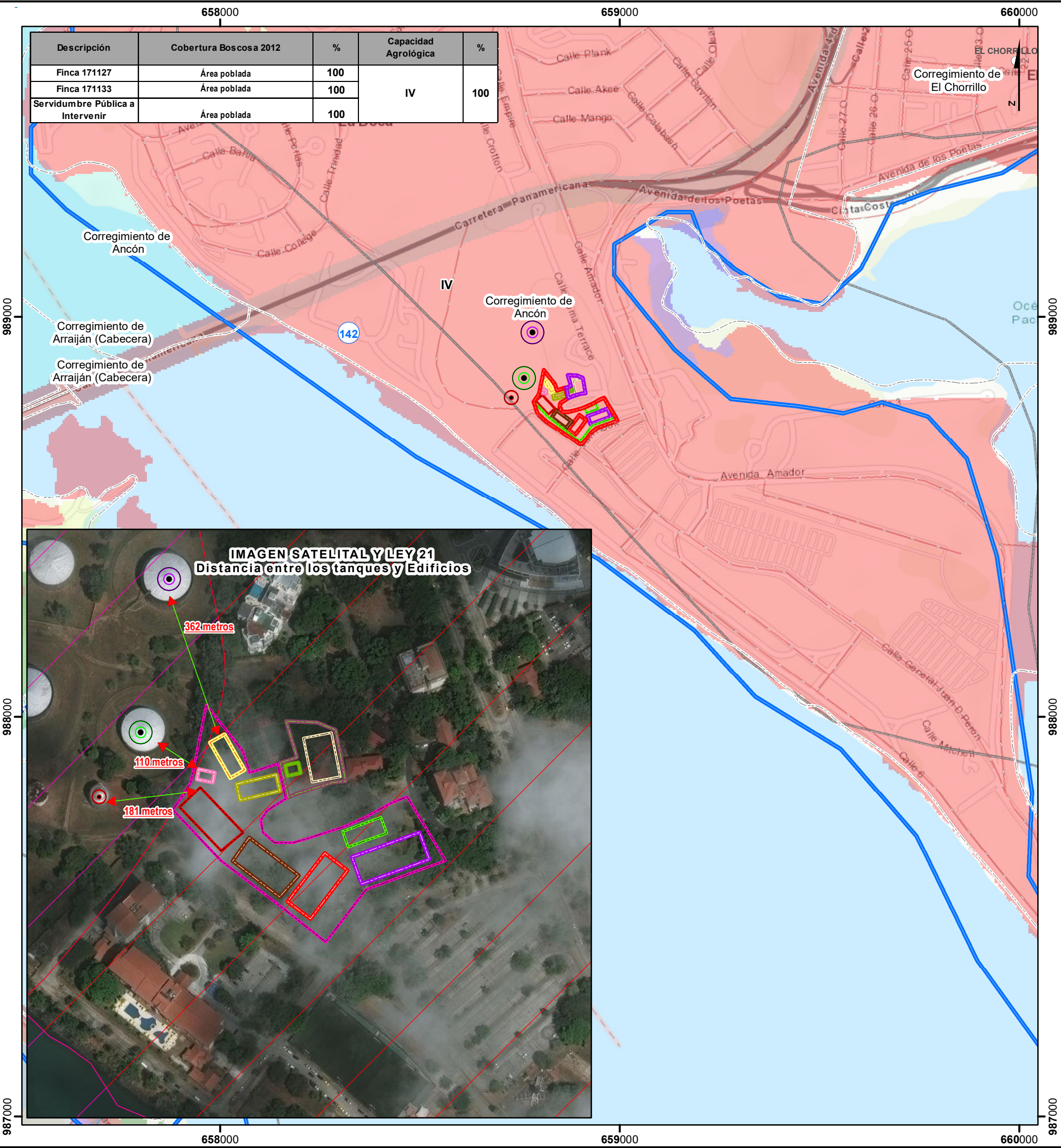
AODGC/jm/ym

CC: Departamento de Geomática

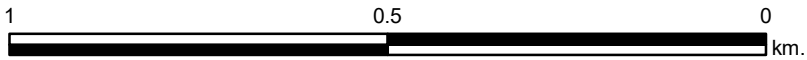




PROVINCIA DE PANAMÁ, DISTRITO PANAMÁ CORREGIMIENTO DE ANCÓN,
PROYECTO CATEGORÍA II, "PASSAGE"



Escala 1:10,000



- Lugares Poblados
- TANQUE-6
- TANQUE-5
- TANQUE-8
- Ríos y quebradas
- Red Vial
- Limite de corregimiento
- Limite de Capacidad Agrológica
- Finca 171127
- Finca 171133
- Servidumbre Pública a Intervenir

LEYENDA

DEEIA-0039-1901

- Edificio
- Edificio B
- Edificio C
- Edificio D
- Edificio E
- Edificio F
- Edificio G
- Edificio H
- Edificio I
- Edificio J
- Finca 171127
- Finca 171133

Cobertura y Uso de la Tierra 2012

Clases

- Bosque latifoliado mixto secundario
- Pasto
- Rastrojo y vegetación arbustiva
- Superficie de agua
- Área poblada

Uso Propuesto Ley 21

- Uso difereido (tercer juego de esclusas)
- Centro urbano
- Empleo-industrial y oficinas

Sistema de Referencia Espacial:
Sistema Geodésico Mundial de 1984
Proyección Universal Transversal de Mercator
Zona 17 Norte

Ministerio de Ambiente
Dirección de Información Ambiental
Departamento de Geomática

Fuentes:
- Instituto Nacional de Estadística y Censo
- Ministerio de Ambiente
- Imagen ESRI
- Memorando-DEEIA-0700-2111-2022
DEEIA-0039-1901-2023

Nota:

- El proyecto se encuentra fuera de los límites del SINAP.
- Los polígonos se encuentran en la cuenca 142 Rios entre el Caimito y Juan Díaz .
- Los Polígono se dibujaron en base a las coordenadas suministradas.