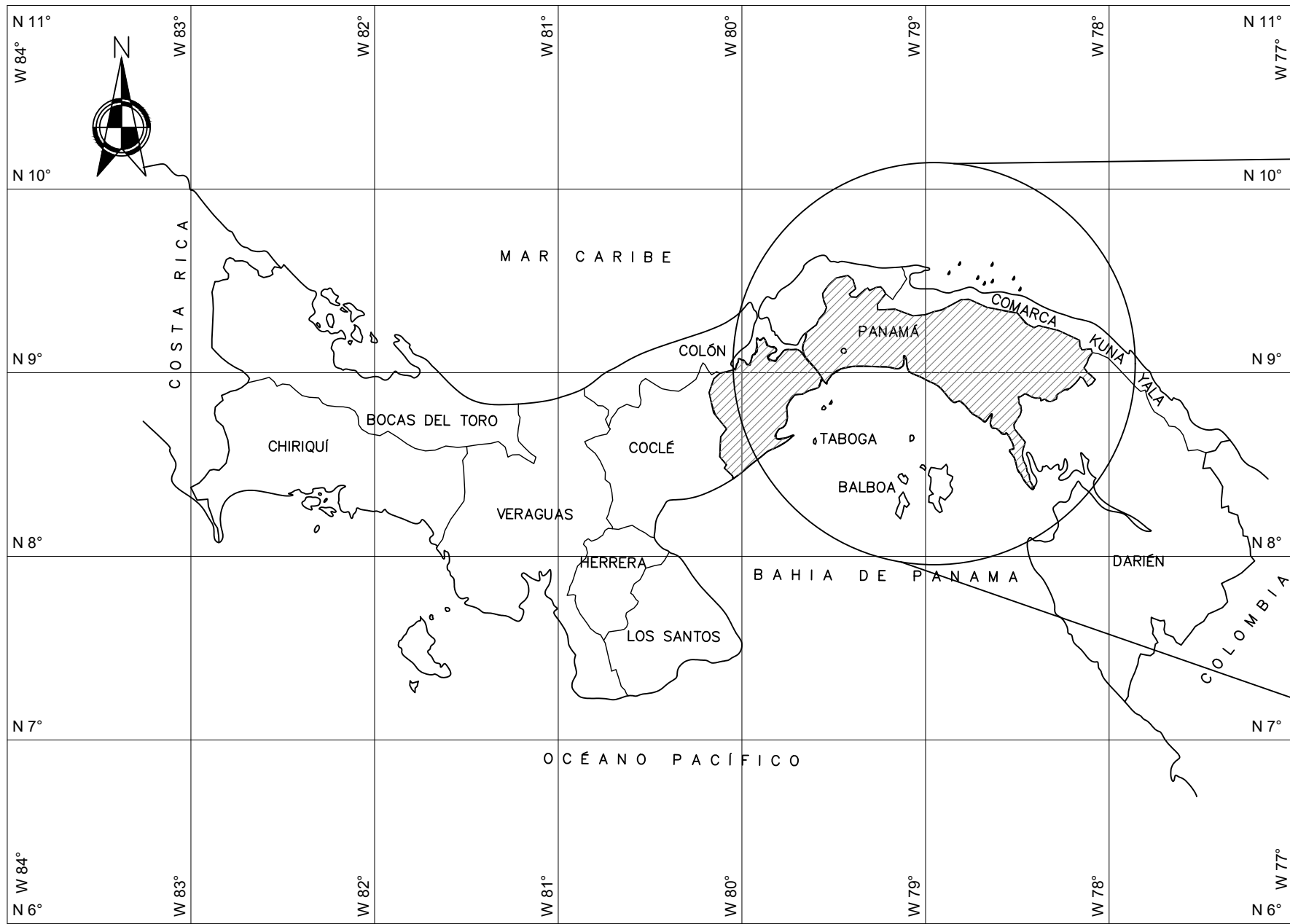
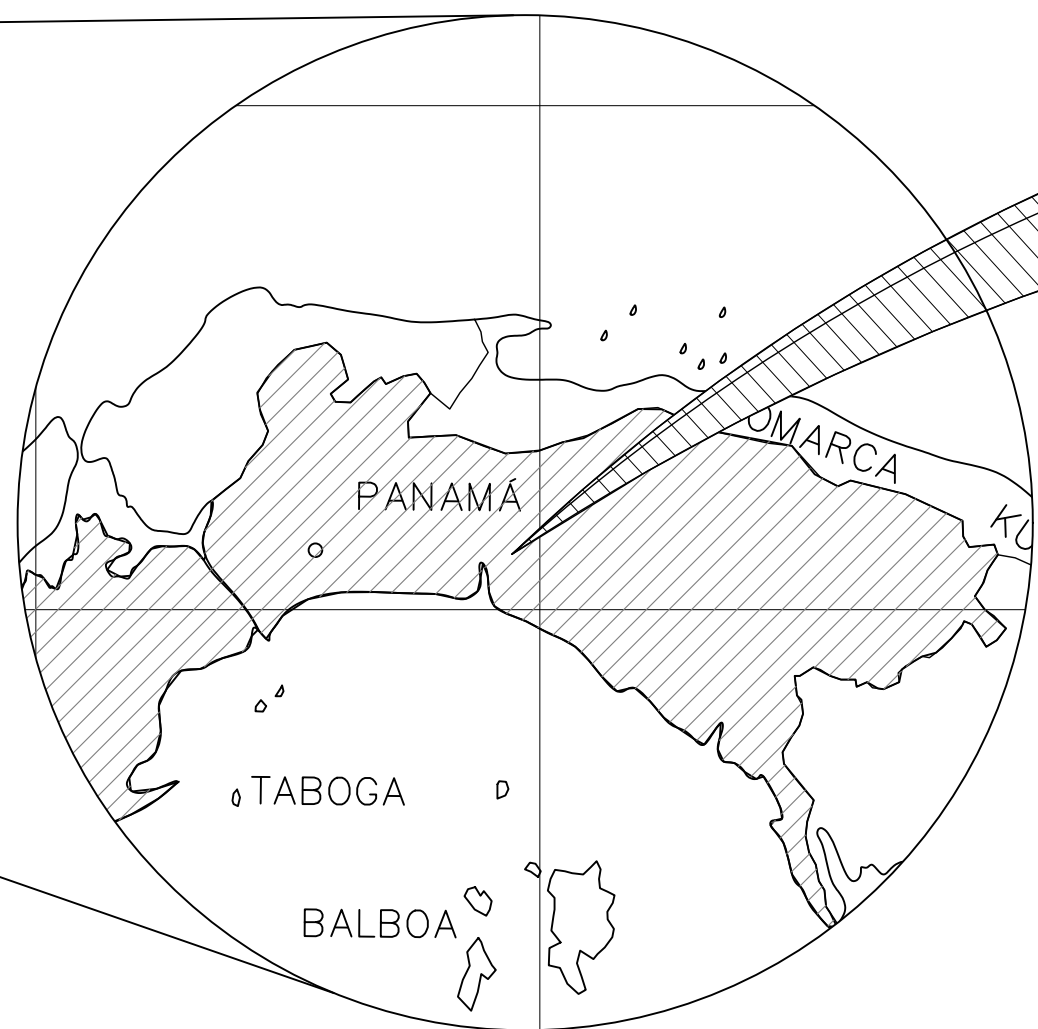


A
B
C
D
F
G
H
I

A
B
C
D
F
G
H
I



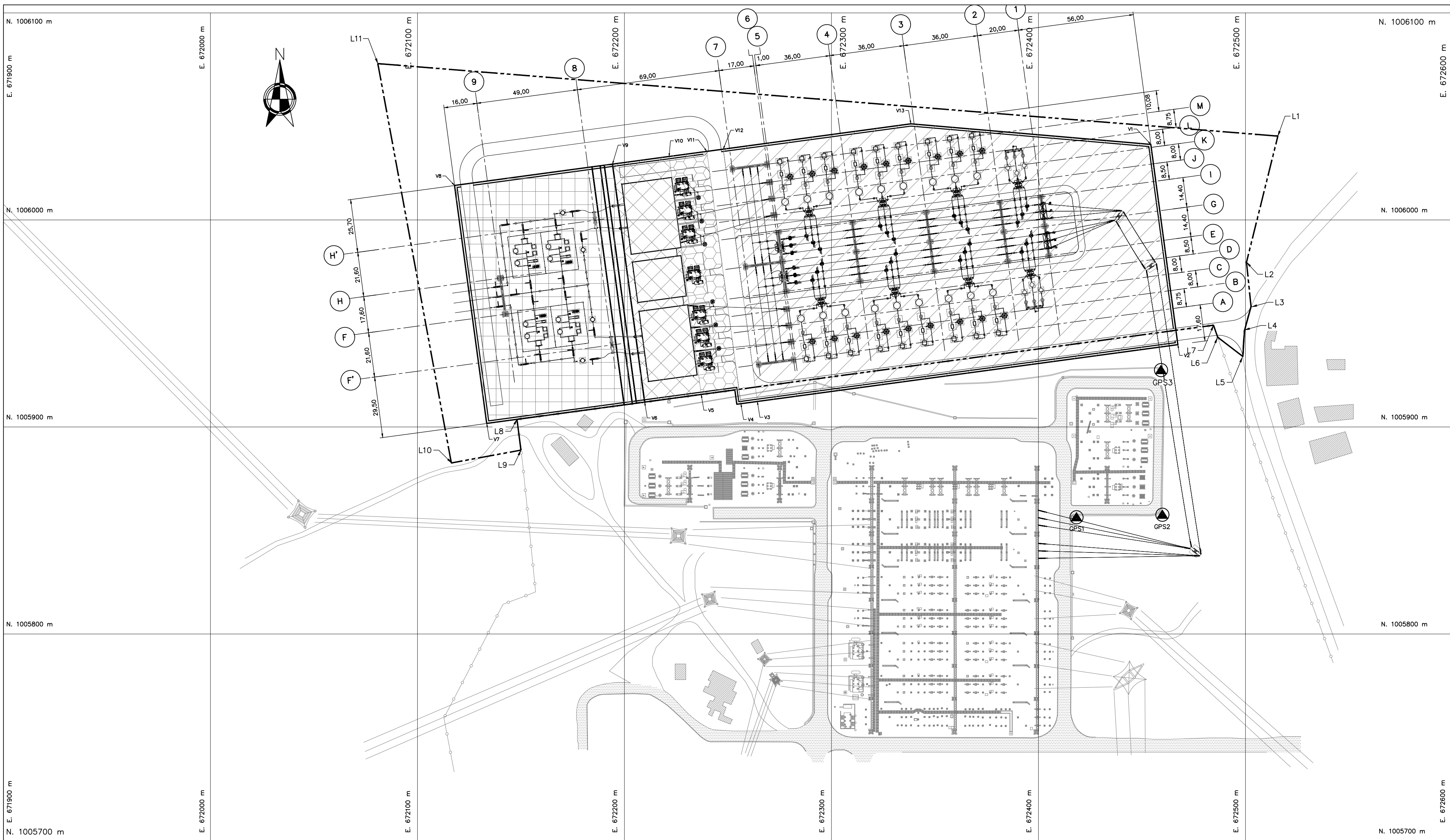
MAPA DE PANAMÁ
SIN ESCALA



LOCALIZACIÓN PROVINCIA DE PANAMÁ
SIN ESCALA



LOCALIZACIÓN SUBESTACIÓN PANAMÁ II
GOOGLE EARTH
SIN ESCALA



LOCALIZACIÓN – PLANTA GENERAL
SUBESTACIÓN PANAMÁ II 300 kV
ESCALA 1:1250

TABLA 1. COORDENADAS LOCALIZACIÓN DE MOJONES			
MOJÓN	ESTE (m)	NORTE (m)	ALTURA (msnm)
GPS-1	672418,376	1005856,374	61,22
GPS-2	672459,866	1005857,589	61,56
GPS-3	672459,191	1005927,468	61,15

TABLA 2. COORDENADAS LOTE A LICENCIAR (VER NOTA 3)			
PUNTO	ESTE (m)	NORTE (m)	DISTANCIA (m)
L1	672515,656	1006040,501	62,76
L2	672500,507	1005979,595	21,61
L3	672502,699	1005958,093	11,79
L4	672499,574	1005946,723	12,71
L5	672498,740	1005934,045	15,32
L6	672486,575	1005943,360	6,12
L7	672484,576	1005949,145	339,55
L8	672148,082	1005903,680	15,00
L9	672149,994	1005888,802	34,19
L10	672116,370	1005882,614	196,15
L11	672080,868	1006075,529	436,20
ÁREA POLIGONO: 55204,57 m ²			

CONVENCIONES:

- OBRAS PROYECTADAS
- OBRAS EXISTENTES
- - - POLIGONO LOTE A LICENCIAR
- MOJÓN
- CUBIERTA

NOTAS:

- TODAS LAS DIMENSIONES ESTÁN EN METROS A MENOS QUE SE INDIQUE OTRA UNIDAD. LAS ALTURAS CON REFERENCIA AL NIVEL DEL MAR (msnm).
- EL ORIGEN DE LAS COORDENADAS ES EL SISTEMA WGS84 ZONA 17 NORTE.
- COORDENADAS SUJETAS A VALIDACIÓN PREDIAL.

2	COMENTARIOS CLIENTE	A.M.H.	11/05/22
1	COMENTARIOS ISA	A.M.H.	28/05/21
0	EMISIÓN INICIAL	A.M.H.	21/05/21
REV.	DESCRIPCIÓN	APRO.	FECHA

		HOJA: 1
		DE: 2

REPÚBLICA DE PANAMÁ
EMPRESA DE TRANSMISIÓN ELÉCTRICA, S.A.
AMPLIACIÓN DE LA SUBESTACIÓN PANAMÁ II
300 kV HVDC

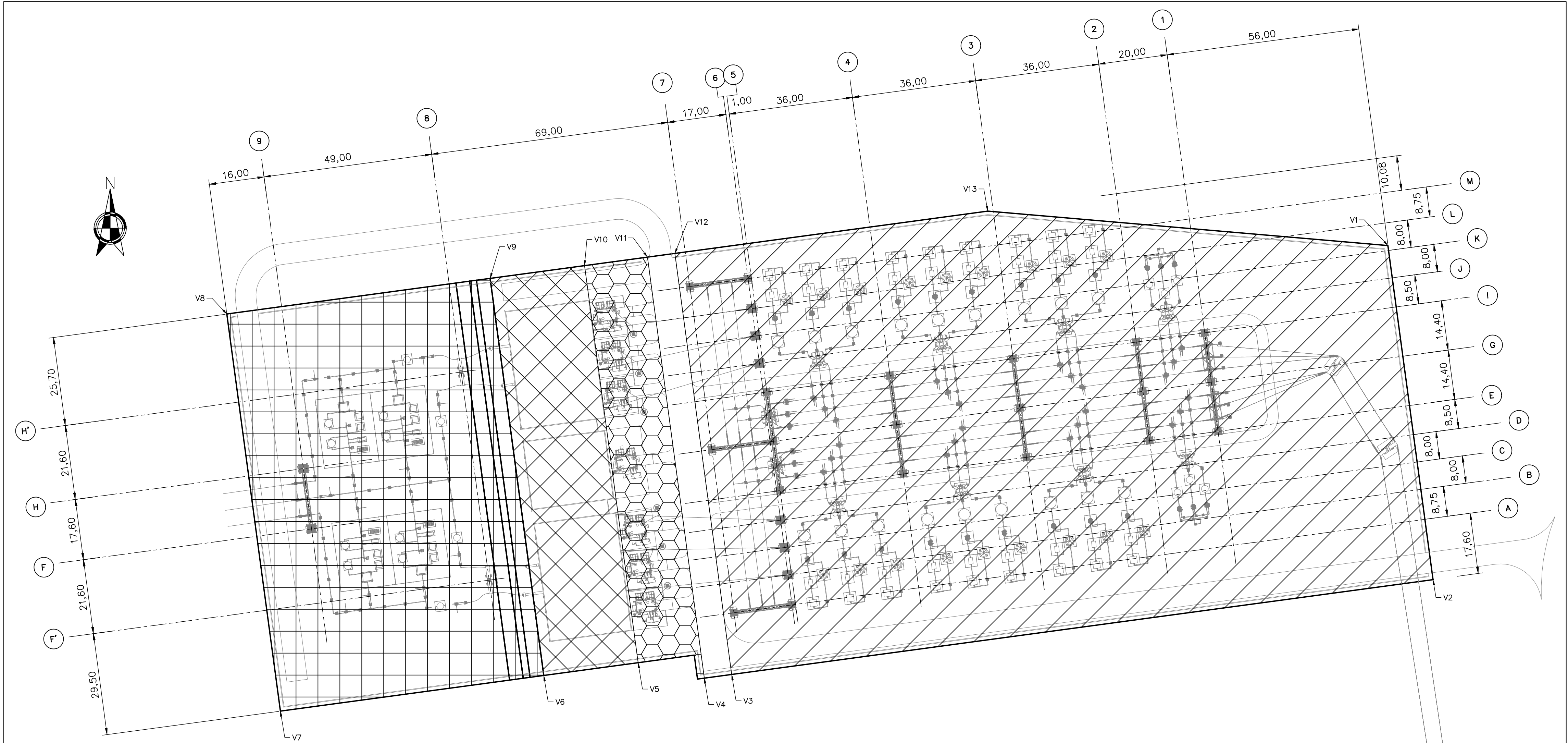
LOCALIZACIÓN: NARANJALITO CORREGIMIENTO: PANAMÁ
DISTRITO: PANAMÁ PROVINCIA: PANAMÁ

PLANTA GENERAL
LOCALIZACIÓN

DISEÑADO POR: A.M.H.	SUPERVISADO POR: ETESA
DIBUJADO POR: J.P.G.	APROBADO POR: E.L.H.
PLANO N°: C8SE202201-PL-OC-LC02-002-r00	ESCALA: INDICADA

A
B
C
D
F
G
H
I

A
B
C
D
F
G
H
I



PLANTA ÁREAS
SUBESTACIÓN PANAMÁ II 300 kV
ESCALA 1:1250

TABLA 3 ÁREAS	
ZONA	ÁREA (m ²)
PATIO AC	23774,7528
PATIO DC	2148,4268
EDIFICIO DE VÁLVULAS	3200,1613
AUTOTRANSFORMADORES Y CONVERTIDORES	2199,3064

TABLA 5 COORDENADAS PLATAFORMA ZONA PATIO AC				
PUNTO	ESTE (m)	NORTE (m)	COTA	
V1	672454,291	1006036,479	61,20	
V2	672467,360	1005939,755	61,20	
V3	672264,194	1005912,304	56,90	
V12	672247,7248	1006034,196	56,90	
V13	672338,375	1006046,445	58,93	

TABLA 6 COORDENADAS PLATAFORMA ZONA PATIO DC			
PUNTO	ESTE (m)	NORTE (m)	COTA
V4	672256,266	1005911,233	56,90
V5	672237,094	1005915,706	56,90
V10	672221,562	1006030,661	56,90
V11	672239,796	1006033,125	56,90

TABLA 7 COORDENADAS PLATAFORMA ZONA EDIFICIO DE VÁLVULAS			
PUNTO	ESTE (m)	NORTE (m)	COTA
V5	672237,094	1005915,706	56,90
V6	672209,755	1005912,012	56,02
V9	672194,223	1006026,968	56,02
V10	672221,562	1006030,661	56,90

TABLA 7 COORDENADAS PLATAFORMA AUTOTRANSFORMADORES Y CONVERTIDORES			
PUNTO	ESTE (m)	NORTE (m)	COTA
V6	672209,755	1005912,012	56,02
V7	672133,464	1005901,705	46,68
V8	672117,932	1006016,660	46,68
V9	672194,223	1006026,968	56,02

- CONVENCIONES:
- ÁREA PATIO AC
 - ÁREA EDIFICIO DE VÁLVULAS
 - ÁREA PATIO DC
 - ÁREA AUTOTRANSFORMADORES CONVERTIDORES
- NOTAS:
- TODAS LAS DIMENSIONES ESTÁN EN METROS A MENOS QUE SE INDIQUE OTRA UNIDAD. LAS ALTURAS CON REFERENCIA AL NIVEL DEL MAR (msnm).
 - EL ORIGEN DE LAS COORDENADAS ES EL SISTEMA WGS84 ZONA 17 NORTE.
 - COORDENADAS SUJETAS A VALIDACIÓN PREDIAL.

2	COMENTARIOS CLIENTE	A.M.H.	11/05/22
1	COMENTARIOS ISA	A.M.H.	28/05/21
0	EMISIÓN INICIAL	A.M.H.	21/05/21
REV.	DESCRIPCIÓN	APRO.	FECHA



ETESA
Empresa de Transmisión Eléctrica S.A.

HOJA: 2
DE: 2

REPÚBLICA DE PANAMÁ
EMPRESA DE TRANSMISIÓN ELÉCTRICA, S.A.

LOCALIZACIÓN: NARANJALITO CORREGIMIENTO: PANAMÁ
DISTRITO: PANAMÁ PROVINCIA: PANAMÁ

PLANTA GENERAL
LOCALIZACIÓN

DISEÑADO POR: A.M.H.	SUPERVISADO POR: ETESA
DIBUJADO POR: J.P.G.	APROBADO POR: E.L.H.
PLANO N°: C8SE202201-PL-OC-LC02-002-r00	ESCALA: INDICADA

1 2 3 4 5 6 7 8 9 10

1 2 3 4 5 6 7 8 9 10