

MINISTERIO DE AMBIENTE
DIRECCION DE INFORMACION AMBIENTAL
Tel. 500-0855 – Ext. 6811/6046

MEMORANDO – DIAM – 0352 – 2023

PARA: DOMILUIS DOMÍNGUEZ E.
Director de Evaluación de Impacto Ambiental

DE: 
ALEX O. DE GRACIA C.
Director

ASUNTO: Verificación de coordenadas

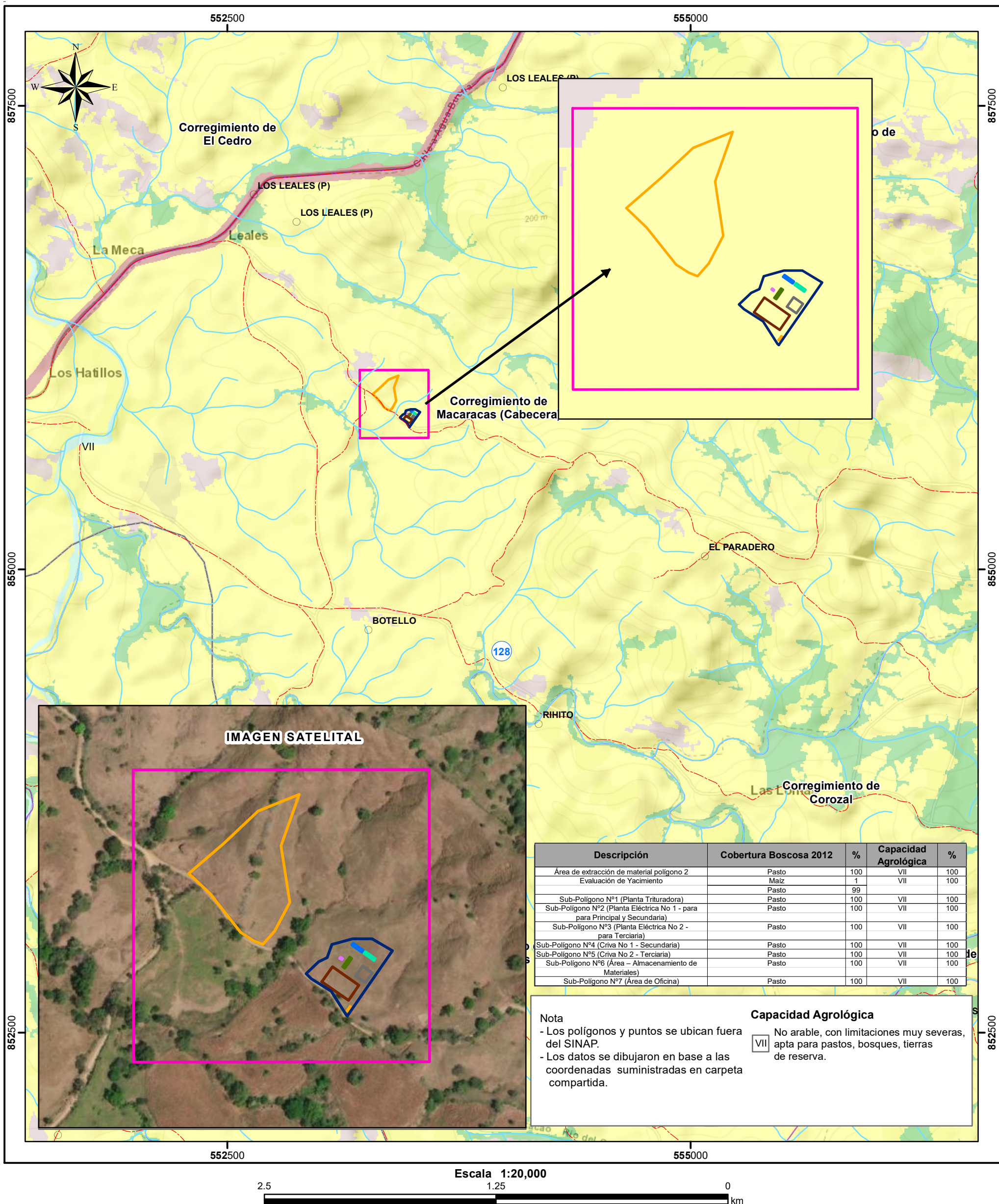
FECHA: 27 de febrero de 2023




En atención al memorando DEEIA-0111-1402-2023 donde se solicita generar una cartografía que nos permita determinar la ubicación del proyecto Categoría II titulado "EXTRACCIÓN Y MOLIENDA TEMPORAL DE MINERALES NO METÁLICOS (PIEDRA DE CANTERA PARA OBRA PÚBLICA)", cuyo promotor es CONSORCIO AGUAS DE MACARACAS, le informamos que con los datos proporcionados se determinó lo siguiente:

Variables	Descripción
Área de extracción de material polígono 2	Superficie: 5,361 m ²
Área de extracción de material polígono 1	Superficie: 1 ha + 3,179.6 m ²
Evaluación de Yacimiento	Superficie: 13 ha + 6,463.5 m ²
Sub-Polígono N°1 (Planta Trituradora)	Superficie: 4.5 m ²
Sub-Polígono N°2 (Planta Eléctrica No 1 - para para Principal y Secundaria)	Superficie: 45. m ²
Sub-Polígono N°3 (Planta Eléctrica No 2 - para Terciaria)	Superficie: 45. m ²
Sub-Polígono N°4 (Criva No 1 - Secundaria)	Superficie: 44.9 m ²
Sub-Polígono N°5 (Criva No 2 - Terciaria)	Superficie: 225 m ²
Sub-Polígono N°6 (Área – Almacenamiento de materiales)	Superficie: 947.4 m ²
Sub-Polígono N°7 (Área de Oficina)	Superficie: 18 m ²
SINAP	Fuera
División Política	Provincia: Los Santos
	Distrito: Macaracas
	Corregimiento: Macaracas (Cabecera)
Cobertura y Uso de la Tierra 2012	Maíz, Pasto
Capacidad Agrológica de los Suelos	Tipo VII

Adj. Mapa
AODGC/cas/ym
CC: Departamento de Geomática



- Lugares poblados
- Ríos y quebradas
- Red vial
- Evaluación de Yacimiento
- Sub-Polígono N°1 (Planta Trituradora)
- Sub-Polígono N°2 (Planta Eléctrica No 1 - para
- Sub-Polígono N°3 (Planta Eléctrica No 2 - para
- Sub-Polígono N°4 (Criva No 1 - Secundaria)
- Sub-Polígono N°5 (Criva No 2 - Terciaria)
- Sub-Polígono N°6 (Área – Almacenamiento de Ma
- Sub-Polígono N°7 (Área de Oficina)
- Área de extracción de material polígono 1
- Área de extracción de material polígono 2
- Límite de corregimientos

-  Límite de Capacidad Agrológica
- Cobertura y Uso de la Tierra 2012**
- Arroz
 - Bosque latifoliado mixto secundario
 - Infraestructura
 - Maíz
 - Pasto
 - Superficie de agua

Sistema de Referencia Espacial:
Sistema Geodésico Mundial de 1984
Proyección Universal Transversal de Mercator
Zona 18 Norte

Ministerio de Ambiente
Dirección de Información Ambiental
Departamento de Geomática

Fuente: - Instituto Nacional de Estadística y Censo
- Ministerio de Ambiente
- Imagen ESRI
- Memorando DEEIA-0111-1402-2023