

MINISTERIO DE AMBIENTE
DIRECCION DE INFORMACION AMBIENTAL
Tel. 500-0855 – Ext. 6811/6047

MEMORANDO – DIAM – 0175 – 2023

PARA: DOMILUIS DOMÍNGUEZ E.
Director de Evaluación de Impacto Ambiental



DE: ALEX O. DE GRACIA C.
Director de Información Ambiental

ASUNTO: Verificación de coordenadas

FECHA: 26 de enero de 2023



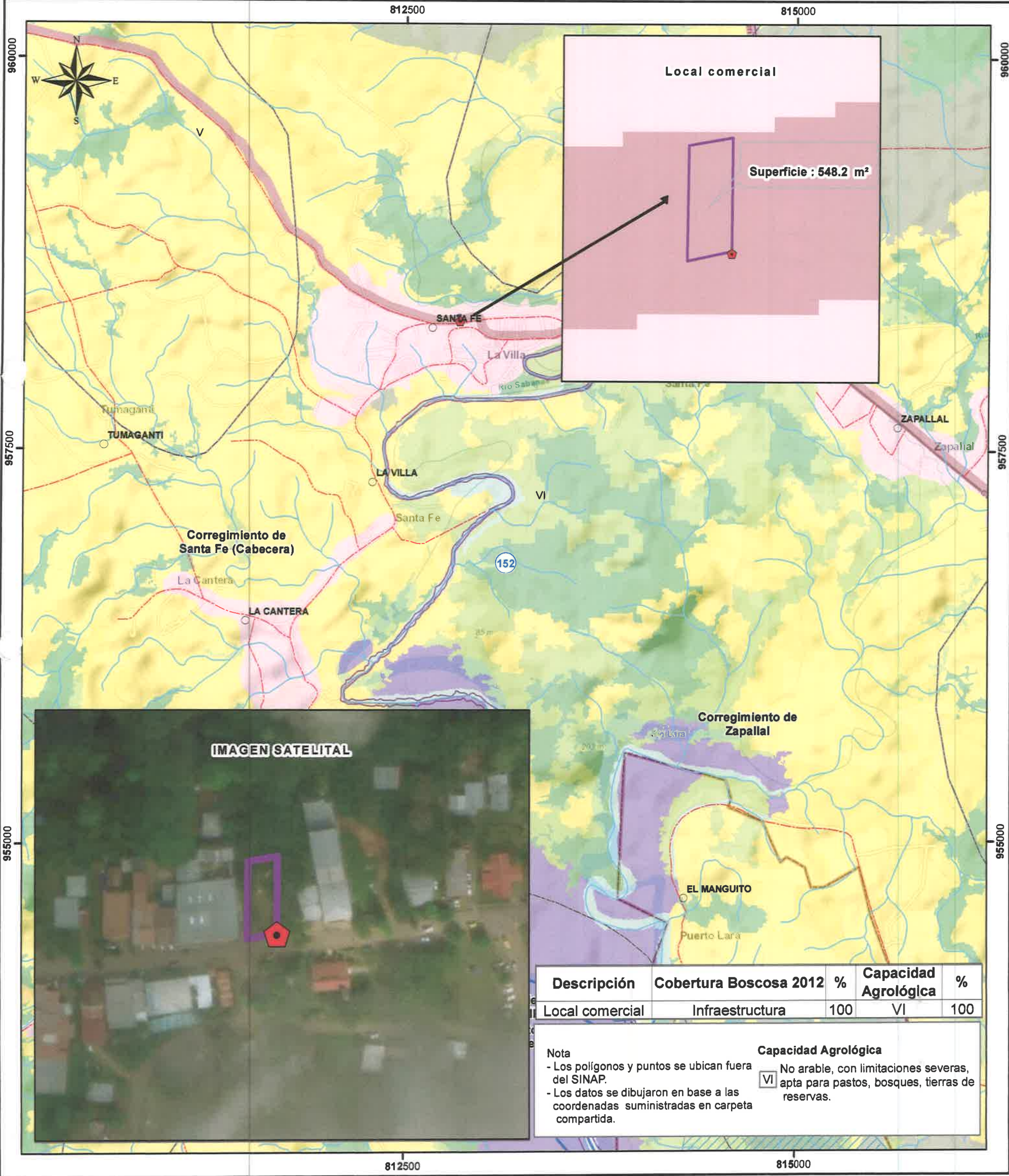
En atención al memorando DEEIA-0040-1901-2023, donde se solicita generar una cartografía que nos permita determinar la ubicación del proyecto Categoría I titulado “LOCAL COMERCIAL SANTA FÉ”. Cuyo promotor es SHINAN LI, le informamos que con los datos proporcionados se determinó lo siguiente:

Variables	Descripción
Local comercial	Superficie: 548.2 m ²
Puntos	Ruido
SINAP	Fuera
División Política	Provincia: Darién
	Distrito: Santa Fé
	Corregimiento: Santa Fé (Cabecera)
Cobertura y Uso de la Tierra 2012	Infraestructura
Capacidad Agrológica de los Suelos	Tipo VI

Adj. Mapa
AODGC/cas/ym
CC: Departamento de Geomática



PROVINCIA DE DARIÉN, DISTRITO DE SANTA FÉ, CORREGIMIENTO DE SANTA FÉ (CABECERA), PROYECTO CATEGORÍA I, "LOCAL COMERCIAL SANTA FÉ", VERIFICACIÓN DE COORDENADAS.



L E Y E N D A



- Lugares poblados
- Ruido
- Ríos y quebradas
- Red vial
- Local comercial
- Límite de corregimientos
- Cuenca Hidrográfica 152
- Río Santa Bárbara y entre Santa Bárbara y Chucunaque
- Límite de Capacidad Agrológica
- Reserva Hidrológica

- Cobertura y Uso de la Tierra 2012**
- Aforamiento rocoso y tierra desnuda
 - Bosque de mangle
 - Bosque latifoliado mixto maduro
 - Bosque latifoliado mixto secundario
 - Bosque plantado de latifoliadas
 - Infraestructura
 - Otro cultivo anual
 - Pasto
 - Rastrojo y vegetación arbustiva
 - Superficie de agua
 - Área poblada

Sistema de Referencia Espacial:
 Sistema Geodésico Mundial de 1984
 Proyección Universal Transversal de Mercator
 Zona 18 Norte

Ministerio de Ambiente
 Dirección de Información Ambiental
 Departamento de Geomática

Fuente: - Instituto Nacional de Estadística y Censo
 - Ministerio de Ambiente
 - Imagen ESRI
 - Memorando DEEIA-0040-1901-2023.