

MINISTERIO DE AMBIENTE
DIRECCION DE INFORMACION AMBIENTAL
Tel. 500-0855 – Ext. 6811/6046

MEMORANDO – DIAM – 0523 – 2023

PARA: DOMILUIS DOMINGUEZ E.
Director de Evaluación de Impacto Ambiental

[Firma]

DE: ALEX DE GRACIA
Director de Información Ambiental

ASUNTO: Verificación de coordenadas

FECHA: 28 de marzo de 2023



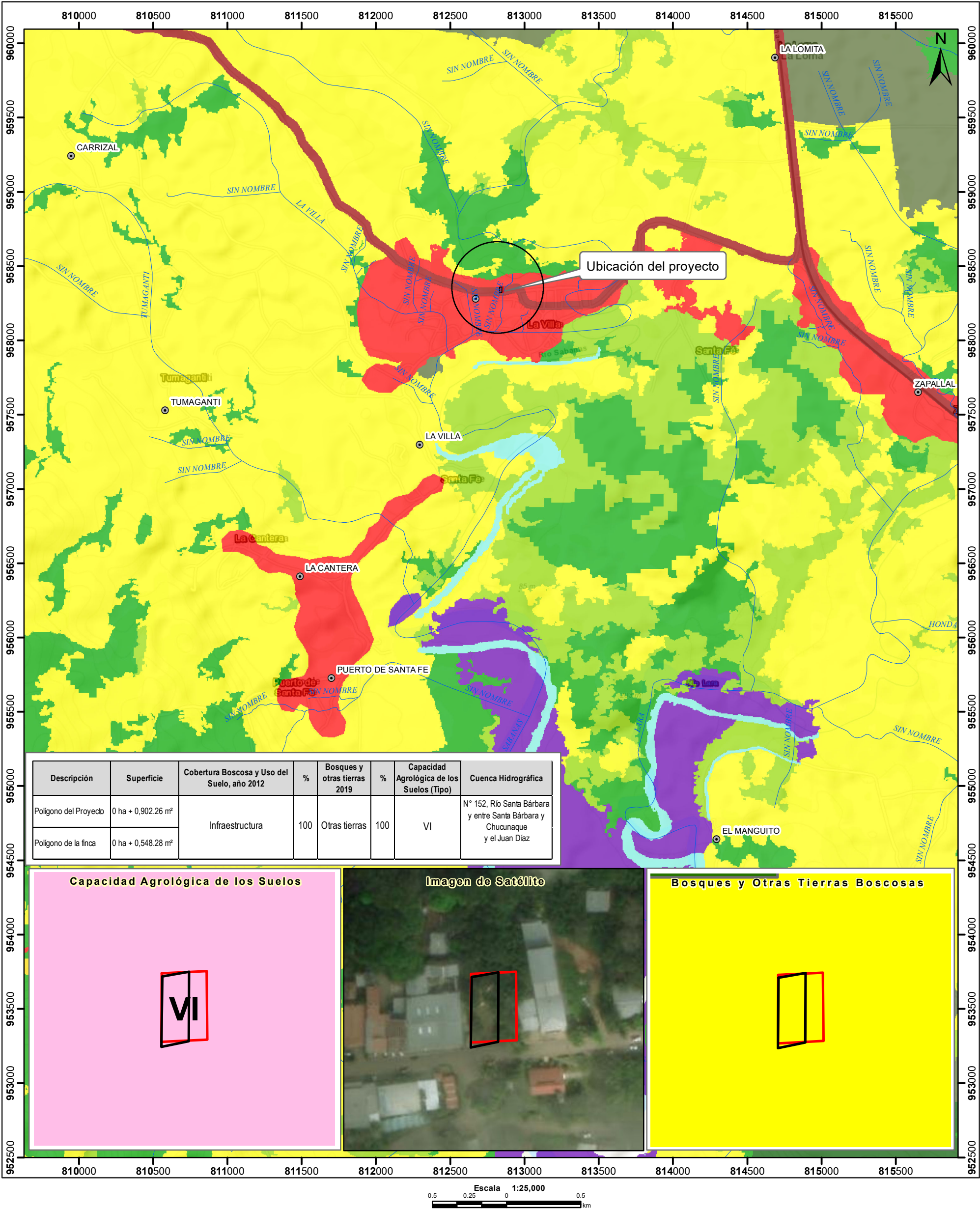
En atención al memorando DEEIA-0175-1703-2023, donde solicita generar una cartografía para determinar las coordenadas aportadas en la primera información aclaratoria, correspondiente al EslA categoría I, denominado: "Local Comercial Santa Fe", le informamos que con los datos proporcionados se determinó lo siguiente:

Variables	Descripción
Polígono del Proyecto	Área: 0 ha + 0,902.26 m ²
Polígono de la finca	Área: 0 ha + 0,548.28 m ²
Cobertura boscosa y uso de la tierra 2012	Infraestructura
Bosques y otras tierras boscosas 2019	Otras tierras
Cuenca Hidrográfica	N°152, Río Santa Bárbara y entre Santa Bárbara y Chucunaque
Capacidad agrológica de los suelos	VI
Sistema Nacional de Áreas Protegidas (SINAP)	El proyecto se ubica fuera de los límites del SINAP

Atentamente,
Adj.: Mapa
AODG/dm/ym.
CC: Departamento de Geomática



PROVINCIA DE DARIÉN, DISTRITO Y CORREGIMIENTO DE SANTA FE
ESTUDIO DE IMPACTO AMBIENTAL CATEGORÍA I
PROYECTO: "LOCAL COMERCIAL SANTA FE" CUYO PROMOTOR ES SHINIAN LI.



Simbología

- Lugares poblados 2010
- Red vial
- Ríos y quebradas
- Límite de Cuenca Hidrográfica
- Límite de corregimientos
- Polígono de la finca
- Polígono del proyecto
- Capacidad agrológica

Cobertura Boscosa y Uso de Suelo 2012

- Rastrojo y vegetación arbustiva
- Bosque de mangle
- Bosque latifoliado mixto maduro
- Bosque latifoliado mixto secundario
- Infraestructura
- Playa y arenal natural
- Superficie de agua
- Vegetación herbácea
- Área poblada

Bosques y otras tierras boscosas 2019

- Otras tierras

Nota:

- El proyecto se ubica fuera de los límites del SINAP.
- Cuenca Hidrográfica (N°152), Río Santa Bárbara y entre Santa Bárbara y Chucunaque

Capacidad Agrológica

- VI No arable, con limitaciones severas, apta para pastos, bosques, tierras de reservas

Sistema de Referencia Espacial:
Sistema Geodésico Mundial de 1984
Proyección Universal Transversal de Mercator
Zona 17 Norte

Ministerio de Ambiente
Dirección de Información Ambiental
Departamento de Geomática

Fuentes:
- Instituto Nacional de Estadística y Censo
- Ministerio de Ambiente
- Imagen ESRI
- Memorando DEEIA-0175-1703-2023