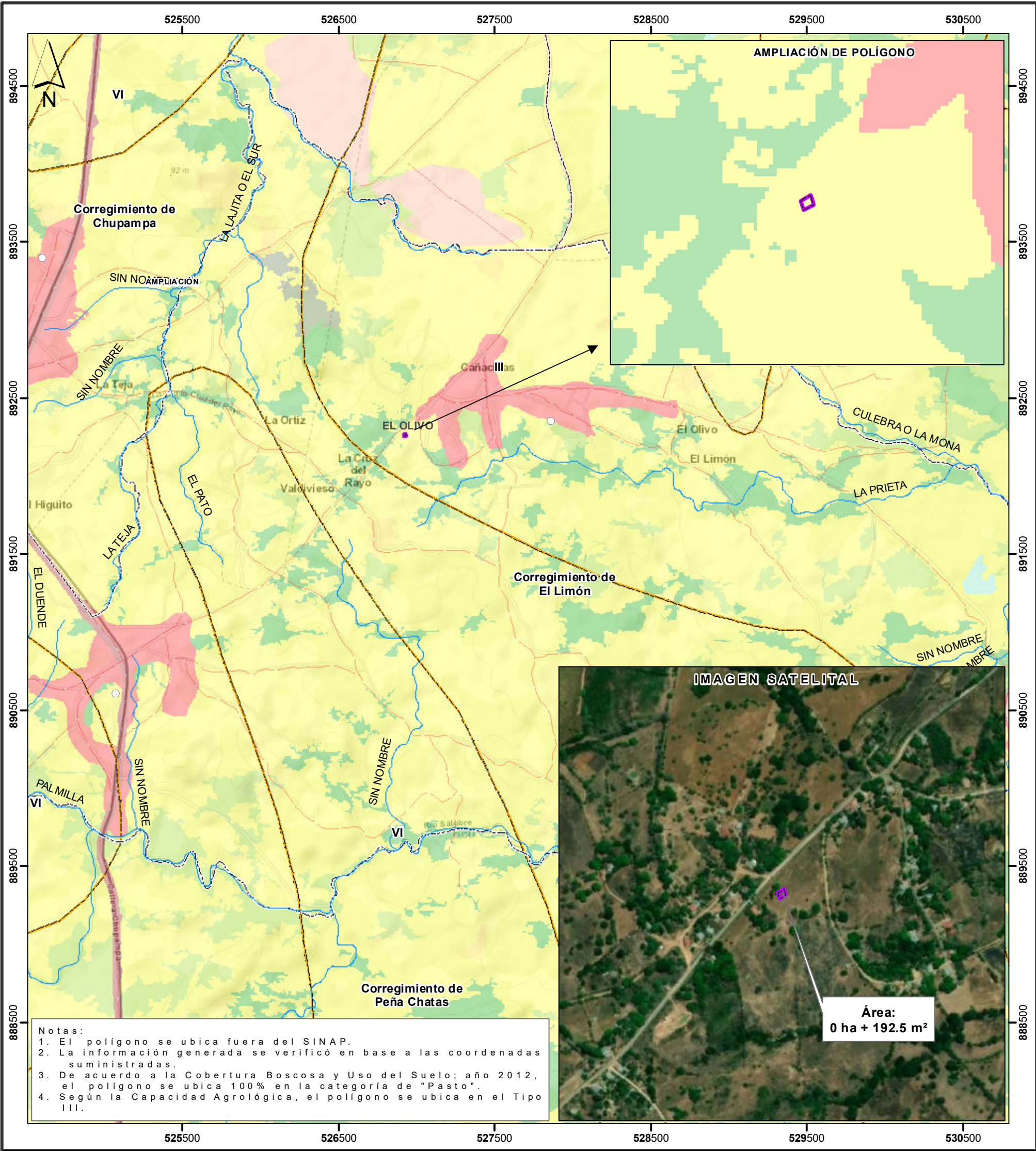


PROVINCIA DE HERRERA, DISTRITO DE SANTA MARÍA, CORREGIMIENTO DE EL LIMÓN - VERIFICACIÓN DE COORDENADAS DEL PROYECTO "COMERCIAL"



Notas:

1. El polígono se ubica fuera del SINAP.
2. La información generada se verificó en base a las coordenadas suministradas.
3. De acuerdo a la Cobertura Boscosa y Uso del Suelo; año 2012, el polígono se ubica 100% en la categoría de "Pasto".
4. Según la Capacidad Agrológica, el polígono se ubica en el Tipo III.



Escala 1:25,000

1 0.5 0 km

LEYENDA



- Lugares Poblados 2010

— Red vial

— Ríos y quebradas

■ Comercial

□ Límites de corregimientos

□ Cuenca Hidrográfica No. 132, Santa María

□ Límite de Capacidad Agrológica

Arable, severas limitaciones en la selección de las plantas, requiere conservación especial o ambas cosas

- Cobertura y Uso de la Tierra 2012
- Bosque latifoliado mixto secundario

Bosque plantado de latifoliadas

Caña de azúcar

Infraestructura

Otro cultivo anual

Pasto

Rastrojo y vegetación arbustiva

Superficie de agua

Área poblada

Sistema de Referencia Espacial:  
Sistema Geodésico Mundial de 1984  
Proyección Universal Transversal de Mercator  
Zona 17 Norte

Ministerio de Ambiente  
Dirección de Información Ambiental  
Departamento de Geomática

Fuentes:

- Instituto Nacional de Estadística y Censo
- Ministerio de Ambiente
- Imagen ESRI
- Memorando DRHE-I-F-19-2023 - Cat1