

MEMORANDO – DIAM – 0716 – 2023

PARA: DOMILUIS DOMINGUEZ E.
Director de Evaluación de Impacto Ambiental

DE: ALEX DE GRACIA
Director de Información Ambiental

ASUNTO: Verificación de coordenadas

FECHA: 27 de abril de 2023



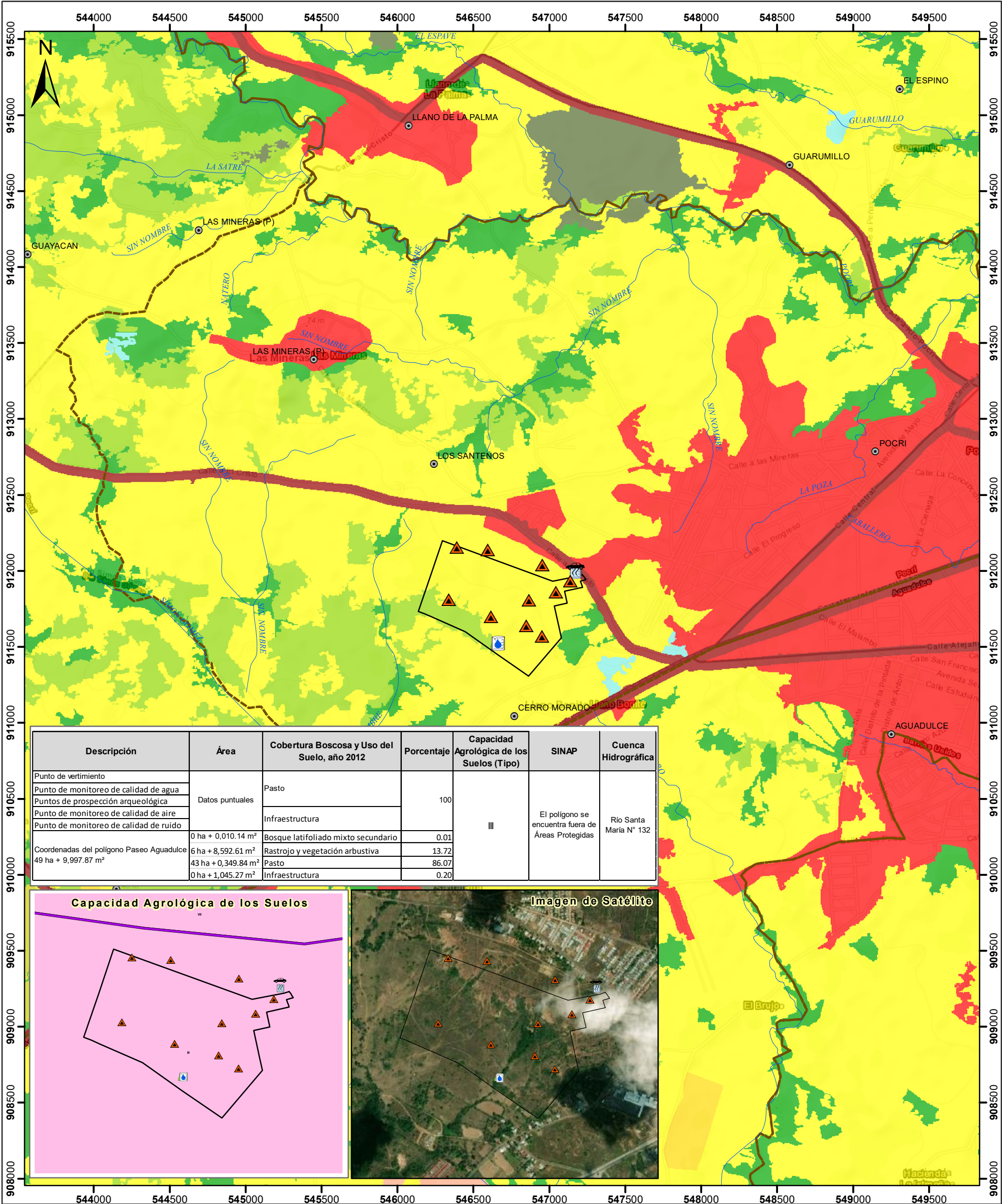
En atención al memorando DEEIA-0238-1104-2023, donde solicita generar una cartografía que permita determinar la ubicación y superficie de las coordenadas adjuntas, correspondiente al EIA categoría II, denominado: "PASEO AGUADULCE", S.A., le informamos que con los datos proporcionados se determinó lo siguiente:

Variables	Descripción
Punto de vertimiento	Datos puntuales
Punto de monitoreo de calidad de agua	
Puntos de prospección arqueológica	
Punto de monitoreo de calidad de aire	
Punto de monitoreo de calidad de ruido	
Coordenadas del polígono Paseo Aguadulce	49 ha + 9,997.87 m ²
Cobertura boscosa y uso de la tierra 2012	Bosque latifoliado mixto secundario
	Rastrojo y vegetación arbustiva
	Pasto
	Infraestructura
División Política Administrativa	Provincia: Coclé
	Distrito: Aguadulce
	Corregimiento: Virgen Del Carmen
Cuenca Hidrográfica	Río Santa María N° 132
Capacidad Agrológica de los Suelos	Tipo: II
Sistema Nacional de Áreas Protegidas (SINAP)	Fuera de los límites del SINAP

Atentamente,
Adj.: Mapa
AODG/dm/ym
CC: Departamento de Geomática



PROVINCIA DE COCLÉ, DISTRITO DE AGUADULCE, CORREGIMIENTO VIRGEN DEL CARMEN
EsIA CAT. II, DEEIA-0238-1104-2023, DENOMINADO: "PASEO AGUADULCE"
CUYO PROMOTOR ES BIENVENIDOS A AGUADULCE, S.A.



Descripción	Área	Cobertura Boscosa y Uso del Suelo, año 2012	Porcentaje	Capacidad Agrológica de los Suelos (Tipo)	SINAP	Cuenca Hidrográfica
Punto de vertimiento	Datos puntuales	Pasto	100	III	El polígono se encuentra fuera de Áreas Protegidas	Río Santa María N° 132
Punto de monitoreo de calidad de agua		Infraestructura				
Puntos de prospección arqueológica		Bosque latifoliado mixto secundario				
Punto de monitoreo de calidad de aire		Rastrojo y vegetación arbustiva				
Punto de monitoreo de calidad de ruido	0 ha + 0,010.14 m²	Pasto	0.01			
Coordenadas del polígono Paseo Aguadulce	6 ha + 8,592.61 m²	Pasto	13.72			
49 ha + 9,997.87 m²	43 ha + 0,349.84 m²	Infraestructura	86.07			
	0 ha + 1,045.27 m²	Infraestructura	0.20			



Escala 1:25,000
0.5 0.25 0 0.5 km



Descripción

- Punto de monitoreo de calidad de agua
- Punto de monitoreo de calidad de aire
- Punto de monitoreo de calidad de ruido
- Punto de vertimiento
- Puntos de prospección arqueológica
- Polígono del proyecto

Nota:
1. El polígono se ubica fuera de los límites del SINAP.
2. Cuenca Hidrográfica (N°132), Río Santa María

Simbología

- Lugares poblados 2010
- Red vial
- Ríos y quebradas
- Límite de Cuenca Hidrográfica
- Límite de corregimientos
- Capacidad agrológica

Capacidad Agrológica

III Arable, severas limitaciones en la selección de las plantas, requiere conservación especial o ambas cosas

Cobertura Boscosa y Uso de Suelo 2012

- Arroz
- Bosque latifoliado mixto secundario
- Bosque plantado de latifoliadas
- Caña de azúcar
- Infraestructura
- Otro cultivo anual
- Pasto
- Rastrojo y vegetación arbustiva
- Superficie de agua
- Área poblada

Sistema de Referencia Espacial:
Sistema Geodésico Mundial de 1984
Proyección Universal Transversal de Mercator
Zona 17 Norte

Ministerio de Ambiente
Dirección de Información Ambiental
Departamento de Geomática

Fuentes:
- Instituto Nacional de Estadística y Censo
- Ministerio de Ambiente
- Instituto Nacional Tommy Guardia
- Imagen ESRI
- Memorando DEEIA-0238-1104-2023