



MINISTERIO DE  
AMBIENTE

MINISTERIO DE AMBIENTE  
DIRECCION DE INFORMACION AMBIENTAL  
Tel. 500-0855 – Ext. 6811/6047



MEMORANDO – DIAM – 0768 – 2023

PARA: DOMILUIS DOMÍNGUEZ E.  
Director de Evaluación de Impacto Ambiental

DE: RONEY SAMANIEGO M.  
Director encargado de Información Ambiental

ASUNTO: Verificación de coordenadas

FECHA: 03 de mayo de 2023



En atención al memorando DEEIA-0264-2004-2023, donde se solicita generar una cartografía que permita determinar, la ubicación y dimensiones del proyecto y todos sus componentes del Estudio de Impacto Ambiental categoría II, denominado "PROYECTO AVÍCOLA DEL BARÚ", cuyo promotor es AVÍCOLA DEL BARÚ, S.A., le informamos que con los datos proporcionados se determinó lo siguiente:

Variables	Descripción
Área de Galeras	4ha + 6,176m <sup>2</sup>
Planta Procesadora y PTAR	5,371.52 m <sup>2</sup>
Puntos	Análisis de calidad de agua, Características de la flora, Monitoreo de fauna, Monitoreo ruido ambiental, Muestreo de calidad del aire, Muestreo de olfatometría, Prospección arqueológica.
División Política Administrativa	Provincia: Chiriquí. Distrito: Dolega. Corregimiento: Dos Ríos.
Cobertura Boscosa y Uso de la Tierra, año 2012	- Bosque latifoliado mixto secundario, Pasto.
Capacidad Agrológica de los Suelos	Tipo: III.
Drenaje	El río Cochea colinda el área del proyecto en la parte Este
Sistema Nacional de Áreas Protegidas (SINAP)	Fuera del SINAP.

Atentamente,

Adj.: Mapa  
RASM/xs/ym

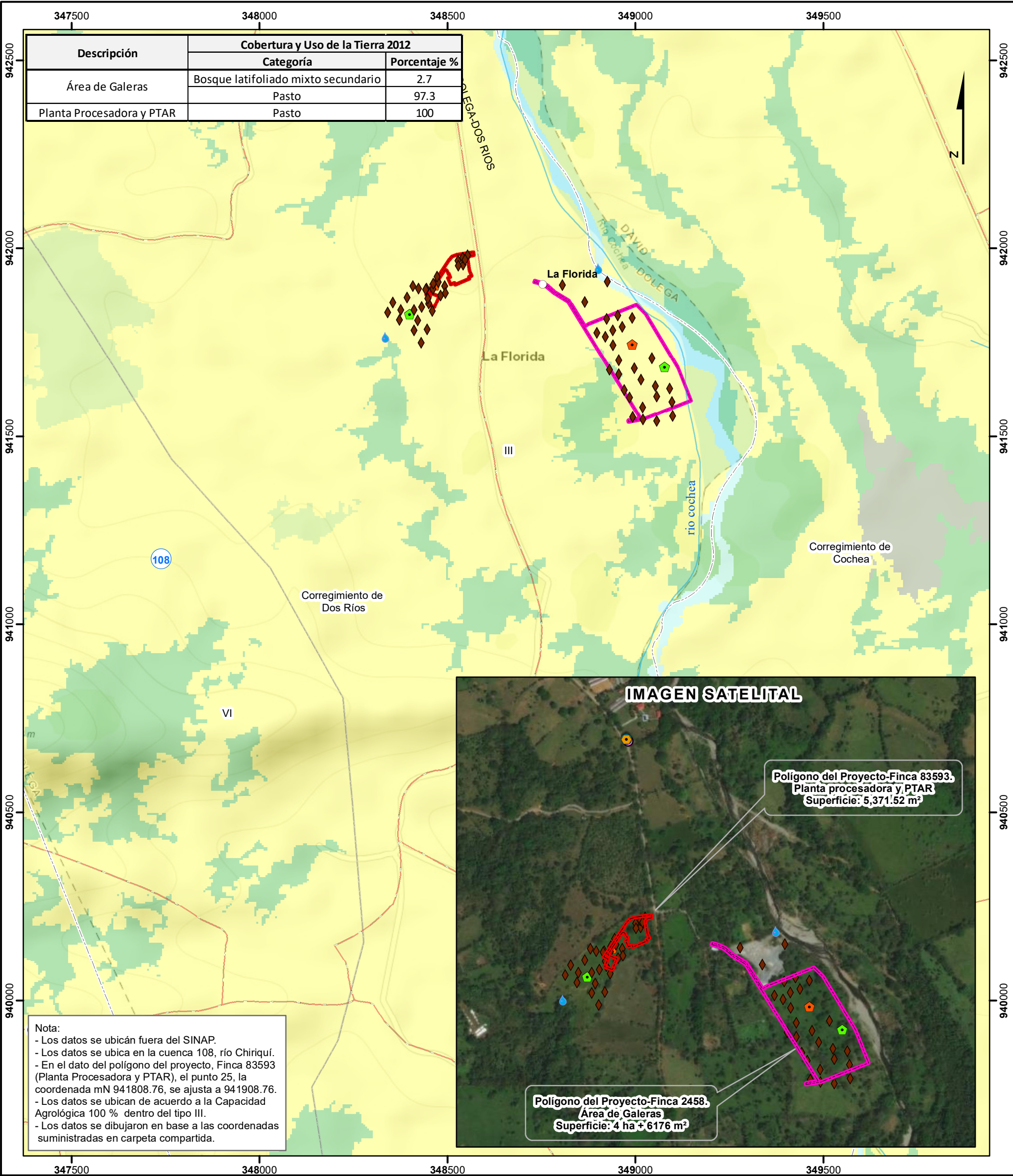
CC: Departamento de Geomática

PROVINCIA DE CHIRIQUÍ, DISTRITO DE DOLEGA

CORREGIMIENTO DE DOS RÍOS, ESTUDIO CAT. II,

"PROYECTO AVÍCOLA DEL BARÚ".

MINISTERIO DE AMBIENTE



- Lugares Poblados
- Punto
- Analisis de calidad de agua
  - Características de la flora
  - Monitoreo de fauna
  - Monitoreo ruido ambiental
  - Muestreo calidad de aire
  - Muestreo de olfatometría.
  - Prospección arqueológica
  - Ríos y quebradas
  - Red Vial
- Polígonos
- Planta Procesadora y PTAR
  - Área de Galeras

- Cobertura y Uso de la Tierra 2012
- Bosque latifoliado mixto secundario
  - Bosque plantado de latifoliadas
  - Pasto
  - Rastrojo y vegetación arbustiva
  - Superficie de agua
  - Límite de corregimiento
  - Límite de Capacidad
- Tipo III-Arable, severas limitaciones en la selección de las plantas, requiere conservación especial o ambas cosas.

Sistema de Referencia Espacial:  
Sistema Geodésico Mundial de 1984  
Proyección Universal Transversal de Mercator  
Zona 17 Norte

Ministerio de Ambiente  
Dirección de Información Ambiental  
Departamento de Geomática

Fuente:

- Instituto Nacional de Estadística y Censo
- Ministerio de Ambiente
- Imagen ESRI
- Memorando-DEEIA-0264-2004-2023