

MINISTERIO DE AMBIENTE  
DIRECCION DE INFORMACION AMBIENTAL

Tel. 500-0855 – Ext. 6811/6046

MEMORANDO – DIAM – 0802 – 2023

PARA: MARIA GUADALUPE DE GRACIA (a.i.)  
Directora de Evaluación de Impacto Ambiental (a.i.)

DE: ALEX O. DE GRACIA C.  
Director de Información Ambiental

ASUNTO: Verificación de coordenadas  
FECHA: 09 de mayo de 2023

REPÚBLICA DE PANAMÁ  
GOBIERNO NACIONAL

MINISTERIO DE  
AMBIENTE

DEPARTAMENTO DE  
EVALUACION DE ESTUDIO  
DE IMPACTO AMBIENTAL

RECIBIDO

Por: *U. Pidieth*

Fecha: *10/5/2023*

Hora: *10:44 a.m.*

REPÚBLICA DE PANAMÁ  
GOBIERNO NACIONAL

MINISTERIO DE  
AMBIENTE

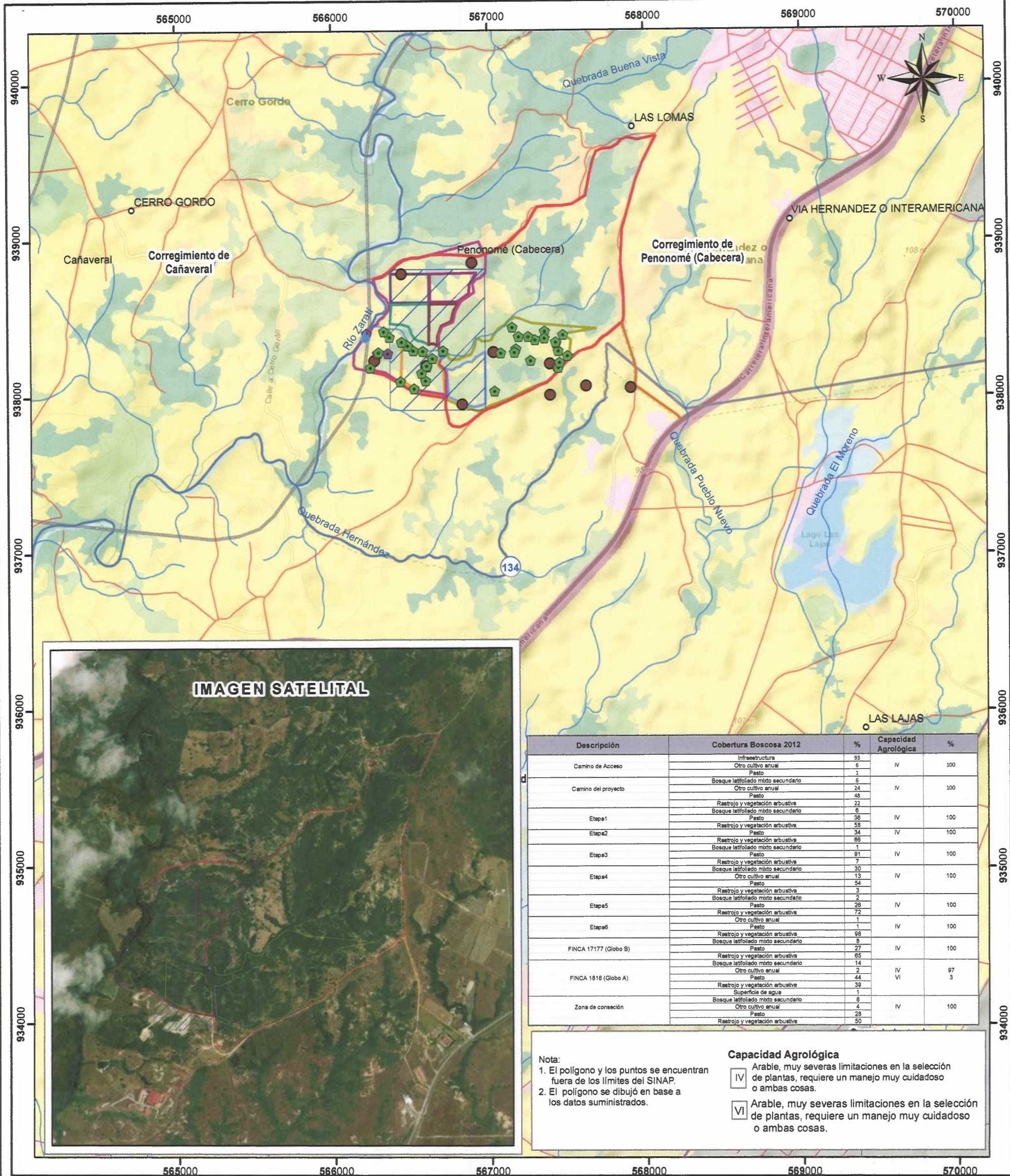
DIRECCIÓN DE  
INFORMACIÓN AMBIENTAL

En atención al memorando DEEIA-0286-2504-2023, donde se solicita generar una cartografía que nos permita determinar la ubicación del proyecto Categoría II titulado "ARENERA CENTRAL" "cuyo promotor es MOVITERRA PENONOMÉ le informamos que con los datos proporcionados se determinó lo siguiente:

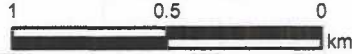
Variables	Descripción
Camino de Acceso	Longitud: 5.47 kilómetros
Camino del proyecto	Longitud: 0.77 kilómetros
Etapas	
Etapas1	Superficie: 5 ha + 9,909.8 m <sup>2</sup>
Etapas2	Superficie: 6 ha + 2,993.7 m <sup>2</sup>
Etapas3	Superficie: 4 ha + 5,019.9 m <sup>2</sup>
Etapas4	Superficie: 4 ha + 5,378.01 m <sup>2</sup>
Etapas5	Superficie: 4 ha + 3,987.5 m <sup>2</sup>
Etapas6	Superficie: 2 ha + 7,594. m <sup>2</sup>
FINCA 17177 (Globo B)	Superficie: 31 ha + 0394.3 m <sup>2</sup>
FINCA 1818 (Globo A)	Superficie: 44 ha + 6,099. m <sup>2</sup>
Zona de concesión	Superficie: 54 ha + 8,060.6 m <sup>2</sup>
Puntos SINAP	Calicatas, Calidad de Aire, Calidad de Ruido, Infraestructura del proyecto, Prospección arqueológica, Análisis de agua
División Política	fuera
	Provincia: Penonomé
	Distrito: Penonomé
	Corregimiento: Penonomé (Cabecera)
Cobertura y Uso de la Tierra 2012	Infraestructura, Otro cultivo anual, Pasto, Bosque latifoliado mixto secundario, Rastrojo y vegetación arbustiva, Superficie de agua
Capacidad Agrológica de los Suelos	IV, VI

Adj. Mapa  
AODGC/cas/ym // CC: Departamento de Geomática





Escala 1:24,000



LEYENDA



- Lugares Poblados 2010
- Calicatas
- Calidad de
- Calidad de Ruido
- Infraestructura del proyecto
- Prospección arqueológica
- Análisis de agua
- Ríos y quebradas
- Red vial
- Camino de
- Camino del proyecto
- Etapa1
- Etapa2
- Etapa3
- Etapa4
- Etapa5
- Etapa6
- FINCA 17177 (Globo B)
- FINCA 1818 (Globo A)
- Zona de conseción
- Límites de corregimientos
- Capacidad agrológica
- Cuenca Hidrográfica 134
- Río Grande
- Corregimientos\_25k

Cobertura y Uso de la Tierra 2012

- Arroz
- Bosque latifoliado mixto secundario
- Bosque plantado de latifoliadas
- Caña de azúcar
- Infraestructura
- Otro cultivo anual
- Pasto
- Rastrojo y vegetación arbustiva
- Superficie de agua
- Área poblada

Sistema de Referencia Espacial:  
Sistema Geodésico Mundial de 1984  
Proyección Universal Transversal de Mercator  
Zona 17 Norte

Ministerio de Ambiente  
Dirección de Información Ambiental  
Departamento de Geomática

Fuente: - Instituto Nacional de Estadística y Censo  
- Ministerio de Ambiente  
- Imagen ESRI  
- Memorando DEEIA-0286-2504-2023.