

MINISTERIO DE AMBIENTE
DIRECCION DE INFORMACION AMBIENTAL
Tel. 500-0855 – Ext. 6811/6046

MEMORANDO – DIAM – 0828 – 2023

PARA: MARÍA DE GRACIA
Directora Encargada de Evaluación de Impacto Ambiental

DE: ALEX DE GRACIA
Director de Información Ambiental

ASUNTO: Verificación de coordenadas

FECHA: 11 de mayo de 2023



En atención al memorando DEEIA-0314-0505-2023, donde solicita generar una cartografía que permita determinar la ubicación y dimensiones del proyecto y todos sus componentes, del EslA categoría II, titulado: “PUERTAS DE GALICIA ETAPA 3”, cuyo promotor es SOCIEDAD URBANIZADORA DEL CARIBE, S.A., la cual incluya Cobertura Boscosa, Uso de Suelo, Cuencas Hidrográfica, Hidrología, Topografía, Áreas Protegidas e Imagen de Satélite, le informamos que con los datos proporcionados se determinó lo siguiente:

Variables	Descripción
Descarga	Datos puntuales
Observación superficial	
Sondeo	
Inventario forestal	
Cajón sobre Qda. Caña Brava	
Cajón sobre Qda. Pueblo Nuevo	
Eje Qda. Caña Brava	851.38 m.
Eje Qda. Pueblo Nuevo	2.76 km.
Eje río Tataré	1.21 km.
Polígono del Proyecto	38 ha + 1,363.34 m ²
Área a intervenir	29 ha + 3,359.72 m ²
PTAR	0 ha + 1,160.38 m ²
Área de protección Qda. Caña Brava	0 ha + 8,149.88 m ²
Área de protección Qda. Pueblo Nuevo	0 ha + 9,583.42 m ²
Área de protección río Tataré	1 ha + 7,994.68 m ²
Cobertura boscosa y uso de la tierra 2012	Rastrojo y vegetación arbustiva
	Superficie de agua
	Área poblada
	Pasto

Cuenca Hidrográfica	N°146, Río Pacora
Sistema Nacional de Áreas Protegidas (SINAP)	El proyecto se ubica fuera de los límites del SINAP
Capacidad agrológica de los suelos	Tipo VI
Provincia	Panamá
Distrito	Panamá
Corregimiento	Pacora

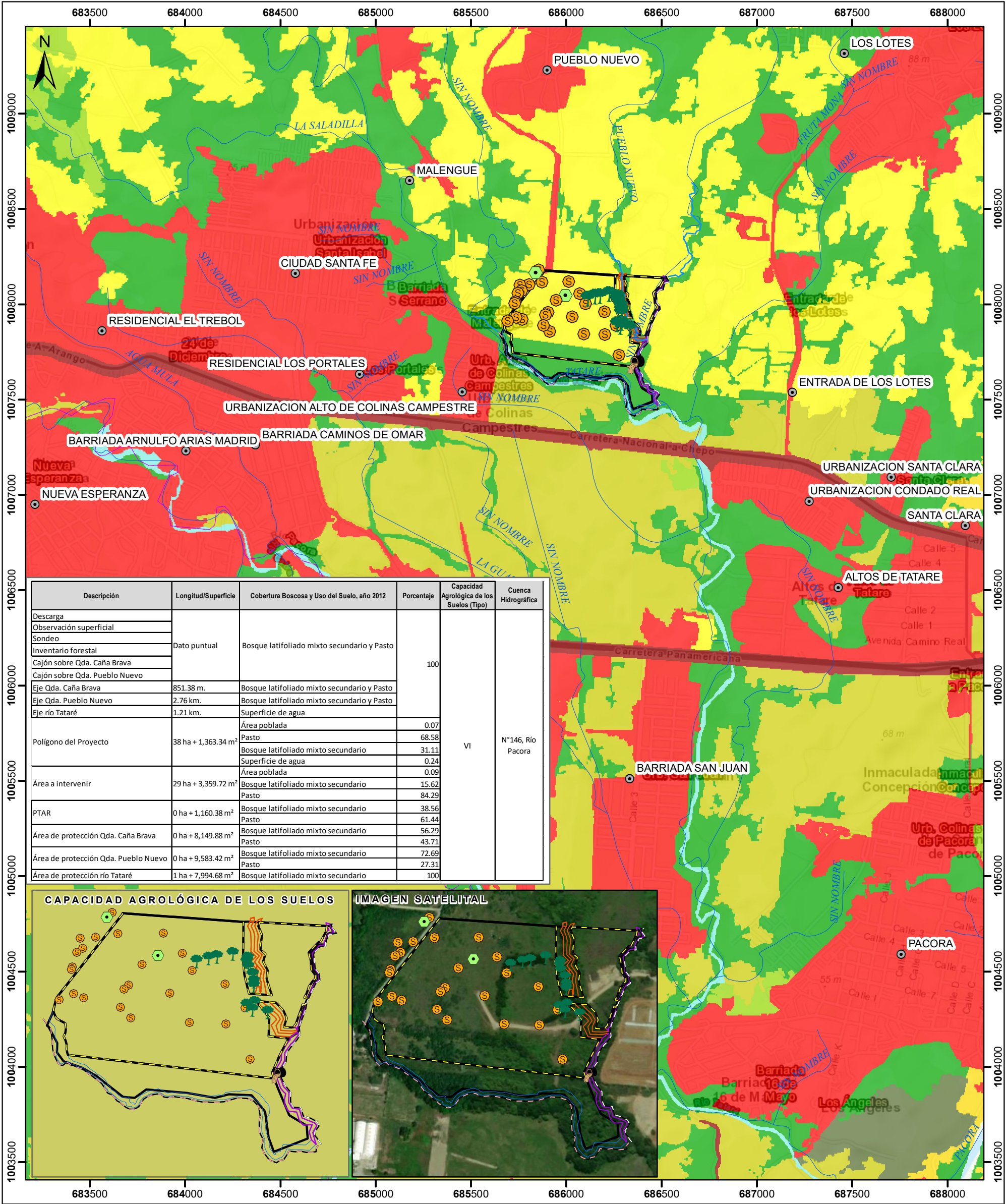
Atentamente,

Adj.: Mapa

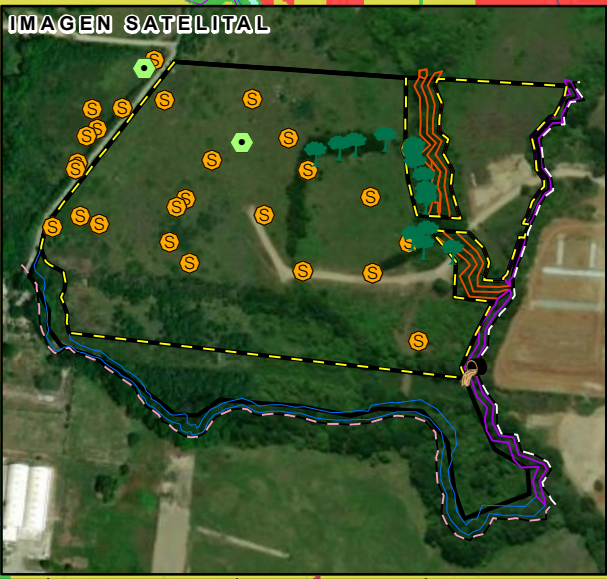
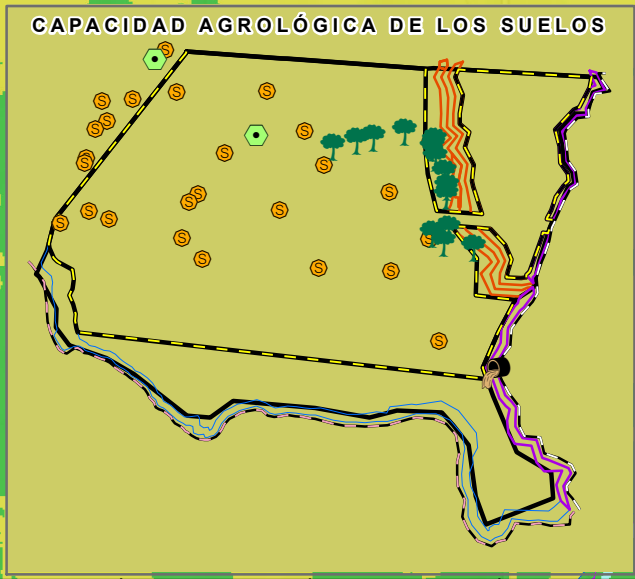
AODG/dm/ym

CC: Departamento de Geomática

PROVINCIA Y DISTRITO DE PANAMÁ, CORREGIMIENTO DE PACORA
 PROYECTO E.I.A. CATEGORÍA II "PUERTAS DE GALICIA ETAPA 3"
 CUYO PROMOTOR ES: SOCIEDAD URBANIZADORA DEL CARIBE, S.A.



Descripción	Longitud/Superficie	Cobertura Boscosa y Uso del Suelo, año 2012	Porcentaje	Capacidad Agrológica de los Suelos (Tipo)	Cuenca Hidrográfica
Descarga	Dato puntual	Bosque latifoliado mixto secundario y Pasto	100	VI	N°146, Río Pacora
Observación superficial					
Sondeo					
Inventario forestal					
Cajón sobre Qda. Caña Brava					
Cajón sobre Qda. Pueblo Nuevo					
Eje Qda. Caña Brava	851.38 m.	Bosque latifoliado mixto secundario y Pasto			
Eje Qda. Pueblo Nuevo	2.76 km.	Bosque latifoliado mixto secundario y Pasto			
Eje río Tataré	1.21 km.	Superficie de agua			
Polígono del Proyecto	38 ha + 1,363.34 m²	Área poblada	0.07		
		Pasto	68.58		
		Bosque latifoliado mixto secundario	31.11		
		Superficie de agua	0.24		
Área a intervenir	29 ha + 3,359.72 m²	Área poblada	0.09		
		Bosque latifoliado mixto secundario	15.62		
		Pasto	84.29		
PTAR	0 ha + 1,160.38 m²	Bosque latifoliado mixto secundario	38.56		
		Pasto	61.44		
Área de protección Qda. Caña Brava	0 ha + 8,149.88 m²	Bosque latifoliado mixto secundario	56.29		
		Pasto	43.71		
Área de protección Qda. Pueblo Nuevo	0 ha + 9,583.42 m²	Bosque latifoliado mixto secundario	72.69		
		Pasto	27.31		
Área de protección río Tataré	1 ha + 7,994.68 m²	Bosque latifoliado mixto secundario	100		



- Descripción**
- Inventario forestal
 - Descarga
 - Observación superficial
 - Sondeo
 - Lugar Poblado 2010
 - Eje Qda. Caña Brava
 - Eje Qda. Pueblo Nuevo
 - Eje río Tataré
 - Quebradas y ríos
 - Área de protección Qda. Caña Brava
 - Área de protección Qda. Pueblo Nuevo
 - Área de protección río Tataré
 - Polígono general
 - Límite de Corregimiento 2010
 - Cuenca Hidrográfica
 - Capacidad agrológica de los suelos

- Cobertura Boscosa y Usode laTierra 2012**
- Afloramiento rocoso y tierra desnuda
 - Arroz
 - Bosque latifoliado mixto secundario
 - Bosque plantado de latifoliadas
 - Infraestructura
 - Otro cultivo anual
 - Pasto
 - Rastrojo y vegetación arbustiva
 - Superficie de agua
 - Vegetación baja inundable
 - Vegetación herbácea
 - Área poblada

VI No arable, con limitaciones severas, apta para pastos, bosques, tierras de reservas
 Nota:
 1. El proyecto se ubica fuera de los límites del SINAP.
 2. Dentro de la Cuenca Hidrográfica N°146, Río Pacora

Sistema de Referencia Espacial:
 Sistema Geodésico Mundial de 1984
 Proyección Universal Transversal de Mercator
 Zona 17 Norte

Ministerio de Ambiente
 Dirección de Información Ambiental
 Departamento de Geomática

Fuentes:
 - Instituto Nacional de Estadística y Censo
 - Ministerio de Ambiente
 - Imagen ESRI
 - Memorando DEEIA-0314-0505-2023