


MINISTERIO DE AMBIENTE
DIRECCION DE INFORMACION AMBIENTAL
Tel. 500-0855 – Ext. 6811/6046

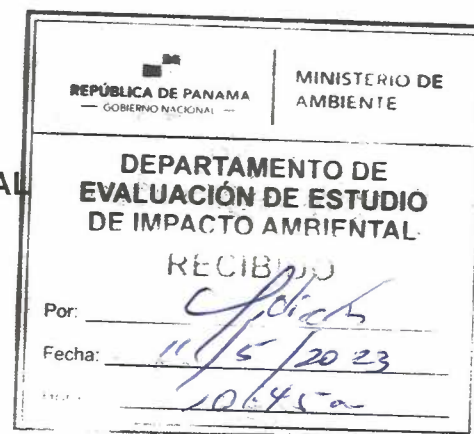
MEMORANDO – DIAM – 0809 – 2023

PARA: MARIA GUADALUPE DE GRACIA (a.i.)
Directora de Evaluación de Impacto Ambiental (a.i.)

DE: 
ALEX O. DE GRACIA C.
Director de Información Ambiental

ASUNTO: Verificación de coordenadas

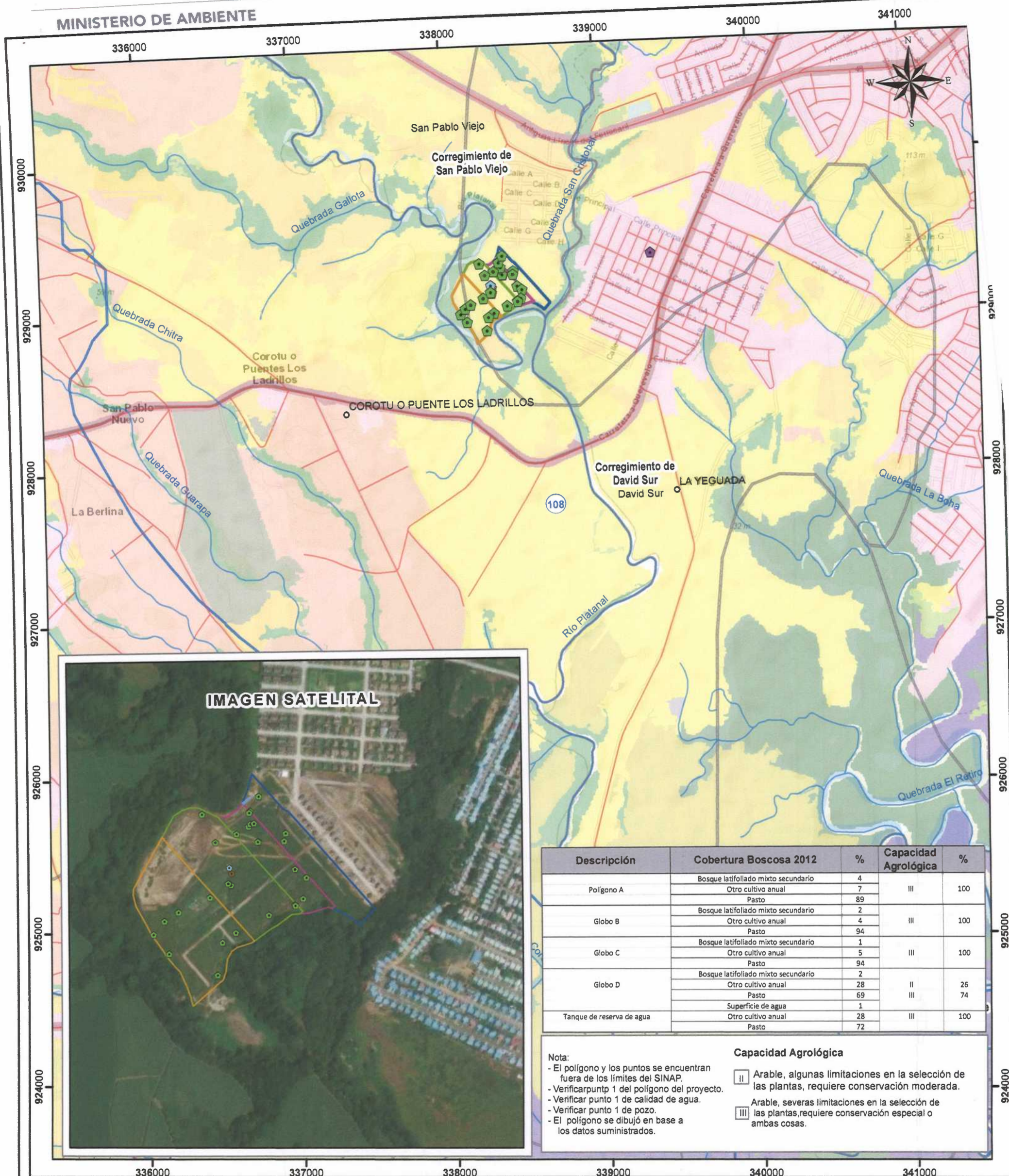
FECHA: 09 de mayo de 2023



En atención al memorando DEEIA-0295-2704-2023, donde se solicita generar una cartografía que nos permita determinar la ubicación del proyecto Categoría II titulado "RESIDENCIAL CUARTA" cuyo promotor es Cuarta del Sur, S.A., le informamos que con los datos proporcionados se determinó lo siguiente:

Variables	Descripción
Polígono A	Superficie: 3 ha + 3,384.6 m ²
Globo B	Superficie: 2 ha + 5,460.2 m ²
Globo C	Superficie: 5 ha + 6,244.5 m ²
Globo D	Superficie: 6 ha + 6,240.8 m ²
Tanque de reserva de agua	Superficie: 95.35 m ²
Puntos SINAP	Calidad de Agua, Monitoreo de Suelos, Monitoreo de calidad de aire, Pozo, Sondeos Arqueológicos.
	fuera
División Política	Provincia: Chiriquí Distrito: David Corregimiento: San Pablo Viejo
Cobertura y Uso de la Tierra 2012	Bosque latifoliado mixto secundario, Otro cultivo anual, Pasto.
Capacidad Agrológica de los Suelos	II, VIII

Adj. Mapa
AODGC/cas/ym
CC: Departamento de Geomática



Descripción	Cobertura Boscosa 2012	%	Capacidad Agrológica	%
Polígono A	Bosque latifoliado mixto secundario	4	III	100
	Otro cultivo anual	7		
	Pasto	89		
Globo B	Bosque latifoliado mixto secundario	2	III	100
	Otro cultivo anual	4		
	Pasto	94		
Globo C	Bosque latifoliado mixto secundario	1	III	100
	Otro cultivo anual	5		
	Pasto	94		
Globo D	Bosque latifoliado mixto secundario	2	II	26
	Otro cultivo anual	28		
	Pasto	69		
Tanque de reserva de agua	Superficie de agua	1	III	100
	Otro cultivo anual	28		
	Pasto	72		

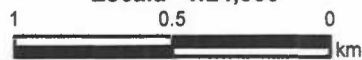
Nota:

- El polígono y los puntos se encuentran fuera de los límites del SINAP.
- Verificar punto 1 del polígono del proyecto.
- Verificar punto 1 de calidad de agua.
- Verificar punto 1 de pozo.
- El polígono se dibujó en base a los datos suministrados.

Capacidad Agrológica

- II Arable, algunas limitaciones en la selección de las plantas, requiere conservación moderada.
- III Arable, severas limitaciones en la selección de las plantas, requiere conservación especial o ambas cosas.

Escala 1:24,000



LEYENDA



- Lugares Poblados 2010
- Calidad de Agua
- Monitoreo de Suelos
- Monitoreo de calidad de aire
- Pozo
- Sondeos Arqueológicos
- Ríos y quebradas
- Red vial
- Globo B
- Globo C
- Globo D
- Polígono A
- Tanque de reserva de agua
- Límites de corregimientos
- Capacidad agrológica
- Cuenca Hidrográfica 108
- Río Chiriquí
- Corregimientos_25k

Cobertura y Uso de la Tierra 2012

- Afloramiento rocoso y tierra desnuda
- Arroz
- Bosque de mangle
- Bosque latifoliado mixto maduro
- Bosque latifoliado mixto secundario
- Bosque plantado de latifoliadas
- Caña de azúcar
- Infraestructura
- Otro cultivo anual
- Pasto
- Rastrojo y vegetación arbustiva
- Superficie de agua
- Área poblada

Sistema de Referencia Espacial:
 Sistema Geodésico Mundial de 1984
 Proyección Universal Transversal de Mercator
 Zona 17 Norte

Ministerio de Ambiente
 Dirección de Información Ambiental
 Departamento de Geomática

Fuente: - Instituto Nacional de Estadística y Censo
 - Ministerio de Ambiente
 - Imagen ESRI
 - Memorando DEEA-0295-2704-2023.