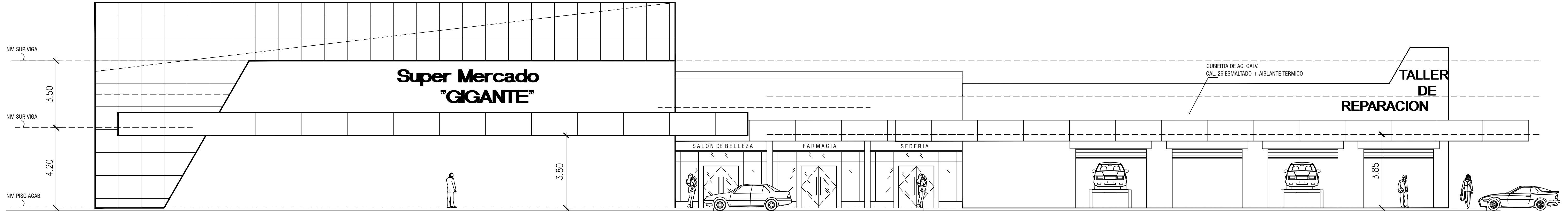


ELEVACION PRINCIPAL

ESC. 1:100



ELEVACION LATERAL IZQUIERDA

ESC. 1:100

CARLOS MONTENEGRO G.  
ARQUITECTOS

PROYECTO: LOCALES COMERCIALES  
(BARRIALES) "PLAZA VILLOBOBOS"  
PROPIEDAD: INVERSIONES, F.I.C. CORP., S. A.

UBICACION: CALLE PRINC. DE VILLA LOBOS CORRO. PEDREGAL. DISTR. DE PANAMA

ARQUITECTURA: R. E. M.	SISTEMAS SANITARIOS: TEC. PLOM. LOMBARDO	ELECTRICIDAD: ING. V. CORREA	DIBUJO:
ESTRUCTURA: ING. O. PAZ	ELECTROMECANICA: ING. V. CORREA	SISTEMAS ESPECIALES: ING. V. CORREA	REVISION:

DIRECTOR DE OBRAS MUNICIPALES

01

DE: