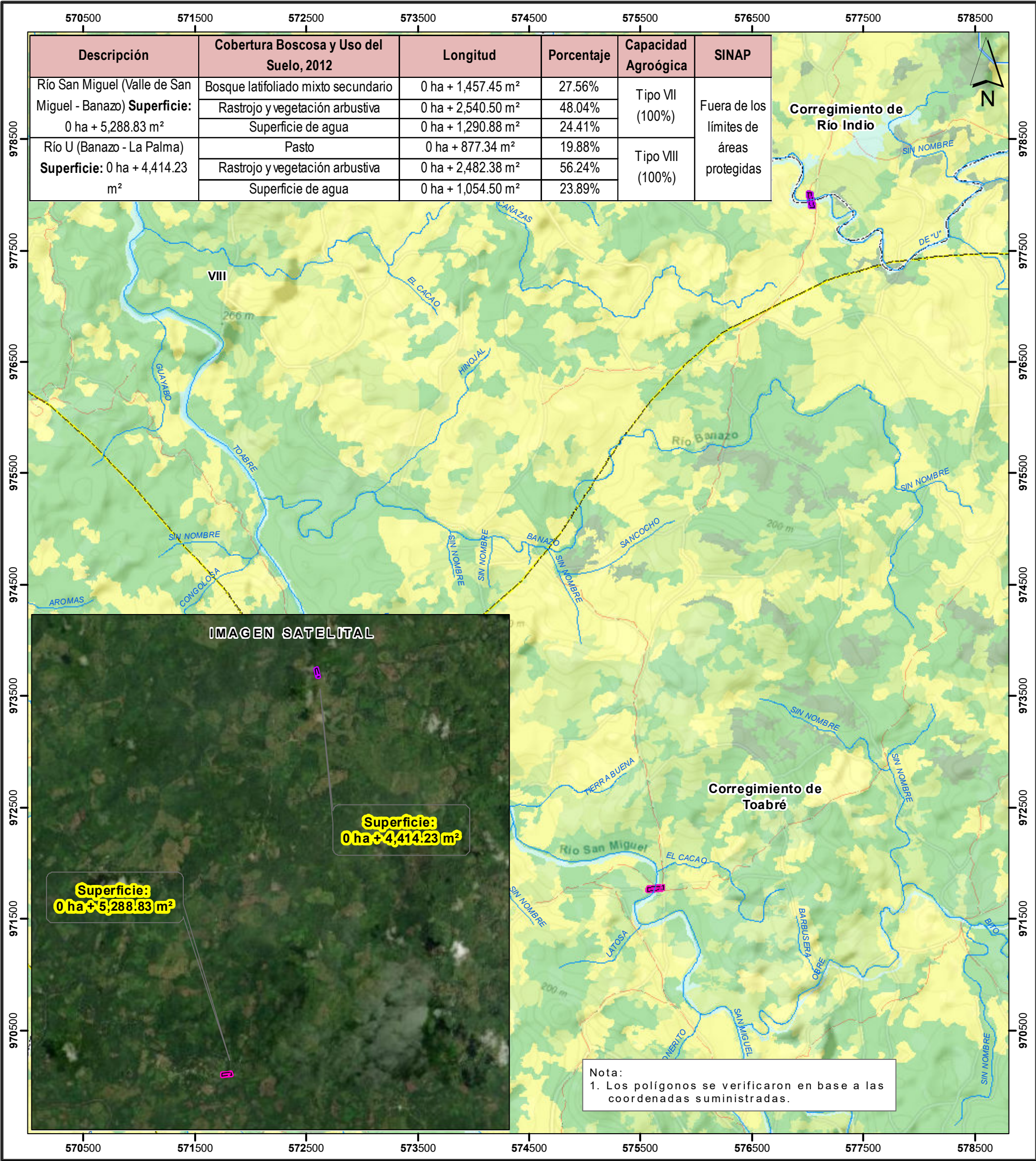


PROVINCIA DE COCLÉ, DISTRITO DE PENONOMÉ, CORREGIMIENTOS DE RÍO INDIRIO, TOABRÉ - VERIFICACIÓN DE COORDENADAS DEL PROYECTO "DISEÑO, SUMINISTRO, CONSTRUCCIÓN Y FINANCIAMIENTO DE PUENTES MODULARES PARA EL PROGRESO, REGIÓN 3 COCLÉ – RÍO U, RÍO SAN MIGUEL"



Escala 1:35,000

1 0.5 0 km

LEYENDA



- Lugares Poblados 2010

Red vial

Ríos y quebradas

Río San Miguel (Valle de San Miguel - Banazo)

Río U (Banazo - La Palma)

Límites de corregimientos

Cuenca Hidrográfica 105, río Coclé del Norte

Límite de Capacidad Agrológica
- VII

No arable, con limitaciones muy severas, apta para pastos, bosques, tierras de reserva

VIII

No arable, con limitaciones que impiden su uso en la producción de plantas comerciales

- Cobertura y Uso de la Tierra 2012
- Bosque latifoliado mixto maduro
- Bosque latifoliado mixto secundario
- Pasto
- Rastrojo y vegetación arbustiva
- Superficie de agua

Sistema de Referencia Espacial:
Sistema Geodésico Mundial de 1984
Proyección Universal Transversal de Mercator
Zona 17 Norte

Ministerio de Ambiente
Dirección de Información Ambiental
Departamento de Geomática

Fuentes:
- Instituto Nacional de Estadística y Censo
- Ministerio de Ambiente
- Imagen ESRI
- Memorando DRCC-IF-029-2023 - Cat 1