

TABLA DE CONTENIDOS

ANEXO 7.2 REGISTRO FOTOGRÁFICO DE AVISTAMIENTOS 0

Fotografía 1:	Aullador (<i>Alouatta coibensis trabeata</i>).....	1
Fotografía 2:	Mono araña de Azuero (<i>Ateles geoffroyi azuerensis</i>).....	1
Fotografía 3:	Conejo muleto (<i>Sylvilagus gabii</i>)	2
Fotografía 4:	Armadillo común (<i>Dasypus novemcinctus</i>)	2
Fotografía 5:	Zariguella (<i>Didelphis marsupialis</i>)	3
Fotografía 6:	Ardilla (<i>Sciurus granatensis</i>)	3
Fotografía 7:	Huella de yaguarundi (<i>Puma yagouarondi</i>)	4
Fotografía 8:	Huella de ñeque (<i>Dasyprocta punctata</i>)	4
Fotografía 9:	Gato Solo (<i>Nasua narica</i>)	5
Fotografía 10:	Ardilla (<i>Sciurus granatensis</i>)	5
Fotografía 11:	Rata semiespinosa (<i>Proechimys semispinosus</i>)	6
Fotografía 12:	Huella de venado (<i>Odocoileus virginianus</i>)	6
Fotografía 13:	Murciélago (<i>Carollia perspicillata</i>)	7
Fotografía 14:	Murciélago frugívoro (<i>Artibeus lituratus</i>).....	7
Fotografía 15:	Zorzalito de Swainson (<i>Catharus ustulatus</i>).....	8
Fotografía 16:	Saltarín coludo (<i>Chiroxiphia lanceolata</i>).....	8
Fotografía 17:	Semilerito cariamarillo (<i>Tiaris olivaceus</i>)	9
Fotografía 18:	Reinita gorricastaña (<i>Basileuterus rufifrons</i>).....	9
Fotografía 19:	Trogon colipizarra (<i>Trogon massena</i>)	10
Fotografía 20:	Oropendola cabesicastaña (<i>Psarocolius wagleri</i>).....	10
Fotografía 21:	Gavilán tijereta (<i>Elanoides forficatus</i>).....	11
Fotografía 22:	Carpintero crestirrojo (<i>Campephilus melanoleucos</i>).....	11
Fotografía 23:	Momoto coroniazulado (<i>Momotus momota</i>)	12
Fotografía 24:	Gavilán blanco (<i>Leucopternis albicollis</i>)	12
Fotografía 25:	Garrapatero piquiliso (<i>Crotophaga ani</i>)	13
Fotografía 26:	Bolsero dorsiamarillo (<i>Icterus chrysater</i>)	13
Fotografía 27:	Paloma rabiblanca (<i>Leptotila verreauxi</i>)	14
Fotografía 28:	Momoto coroniazulado (<i>Momotus momota</i>)	14
Fotografía 29:	Trepatroncos gorgianteado (<i>Xiphorhynchus susurrans</i>).....	15
Fotografía 30:	Tucán pico iris (<i>Ramphastos sulfuratus</i>)	15
Fotografía 31:	Trogón violáceo (<i>Trogon caligatus</i>).....	16
Fotografía 32:	Titira enmascarada (<i>Tityra semifasciata</i>)	16
Fotografía 33:	Sotorrey rufo y blanco (<i>Thryophilus rufalbus</i>).....	17
Fotografía 34:	Gallinazo negro (<i>Coragyps atratus</i>)	17
Fotografía 35:	Bataratá (<i>Thamnophilus doliatus</i>)	18
Fotografía 36:	Amazilia rabirufa (<i>Amazilia tzacatl</i>)	18
Fotografía 37:	Mosquero listado (<i>Myiodynastes maculatus</i>)	19
Fotografía 38:	Bienteveo (<i>Pitangus sulfuratus</i>)	19
Fotografía 39:	Chachalaca cabecigris (<i>Oreortyx cinereiceps</i>)	20
Fotografía 40:	Mirlo pardo (<i>Turdus grayi</i>).....	20
Fotografía 41:	Carpintero coronirrojo (<i>Melanerpes rubricapillus</i>).....	21
Fotografía 42:	Azulejo (<i>Thraupis episcopus</i>).....	21
Fotografía 43:	Codorniz crestada (<i>Colinus cristatus</i>)	22
Fotografía 44:	Piquiplano de anteojos (<i>Rhynchocyclus brevirostris</i>)	23
Fotografía 45:	Caracara (<i>Milvago chimachima</i>).....	23
Fotografía 46:	Tortolita rojiza (<i>Columbina talpacoti</i>)	23
Fotografía 47:	Garza tigre (<i>Tigrisoma mexicanum</i>)	24
Fotografía 48:	Tirano tropical (<i>Tyrannus melancholicus</i>).....	24

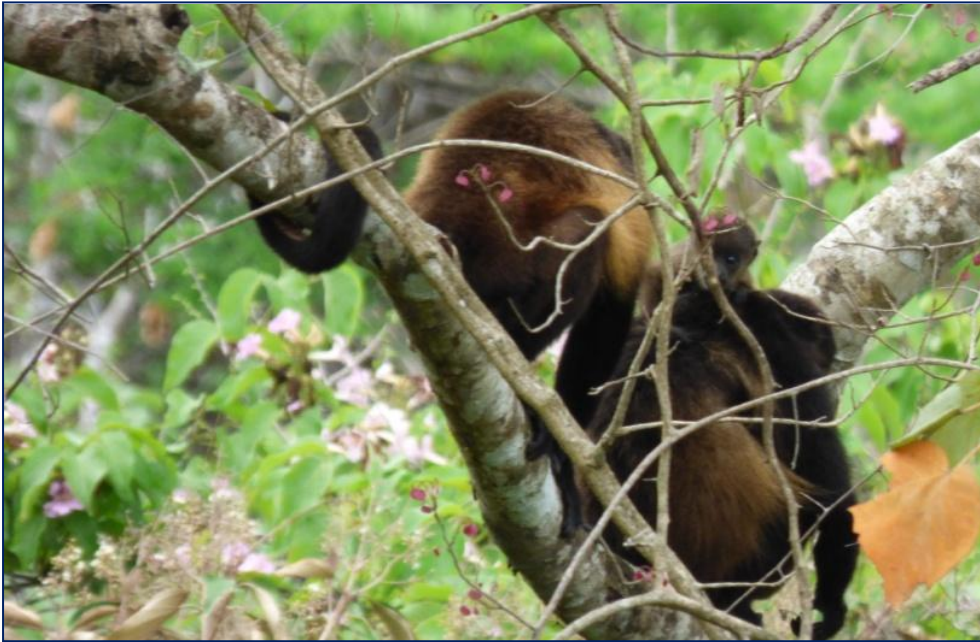
Fotografía 49:	Tángara hombriblanca (<i>Tachyphonus luctuosus</i>).....	25
Fotografía 50:	Sapo común (<i>Chaunus marinus</i>).....	26
Fotografía 51:	Sapo (<i>Incilius signifer</i>).....	26
Fotografía 52:	Sapo (<i>Craugastor azueroensis</i>)	27
Fotografía 53:	Sapo (<i>Craugastor fitzingeri</i>)	27
Fotografía 54:	Rana venenosa (<i>Dendrobates auratus</i>)	28
Fotografía 55:	Rana (<i>Colostethus panamensis</i>)	28
Fotografía 56:	Rana (<i>Hypsiboas crepitans</i>)	29
Fotografía 57:	Rana (<i>Smilisca sila</i>)	29
Fotografía 58:	Rana túngara (<i>Engystomops pustulosus</i>)	30
Fotografía 59:	Rana toro (<i>Leptodactylus savagei</i>).....	30
Fotografía 60:	Rana (<i>Leptodactylus melanotus</i>).....	31
Fotografía 61:	Salamandra (<i>Bolitoglossa lignicolor</i>)	31
Fotografía 62:	Culebra (<i>Chironius carinatus</i>)	32
Fotografía 63:	Serpiente ojos de gato (<i>Leptodeira annulata</i>).....	32
Fotografía 64:	Culebra corredora común (<i>Mastigodryas melanolomus</i>)	33
Fotografía 65:	Culebra pajarrera (<i>Pseustes poecilonotus</i>)	33
Fotografía 66:	Víbora X (<i>Bothrops asper</i>)	34
Fotografía 67:	Serpiente comedora de babosas (<i>Sibon nebulatus</i>).....	34
Fotografía 68:	Lagartija (<i>Norops biporcatus</i>)	35
Fotografía 69:	Lagartija (<i>Norops humilis</i>)	35
Fotografía 70:	Meracho común (<i>Basiliscus basiliscus</i>).....	36
Fotografía 71:	Lagartija (<i>Norops limifrons</i>)	36
Fotografía 72:	Galápago hediondo (<i>Kinosternon scorpioides</i>).....	37
Fotografía 73:	Orden Characiformes, Familia Characidae, <i>Astyanax ruberrimus</i>	38
Fotografía 74:	Orden Characiformes, Familia Characidae, <i>Gephyrocharax atracaudatus</i>	38
Fotografía 75:	Orden Siluriformes, Familia Heptapteridae, <i>Pimelodella chagresi</i>	39
Fotografía 76:	Orden Perciformes, Familia Gobiidae, <i>Sicydium salvini</i>	39
Fotografía 77:	Orden Perciformes, Familia Cichlidae, <i>Andinoacara coeruleopunctatus</i>	40
Fotografía 78:	Orden Cyprinodontiformes, Familia Poeciliidae, <i>Poecilia gillii</i>	40
Fotografía 79:	Orden Mugiliformes, Familia Mugilidae, <i>Agonostomus monticola</i>	41
Fotografía 80:	Orden Decapoda, Familia Palaemonidae, <i>Macrobrachium tenellum</i> ...	41
Fotografía 81:	Orden Decapoda, Familia Atyidae, <i>Atya scabra</i>	42
Fotografía 82:	Orden Decapoda, Familia Pseudothelphusidae, <i>Pseudothelphusa americana</i>	42
Fotografía 83:	Orden Coleoptera, Familia Elmidae	43
Fotografía 84:	Orden Coleoptera, Familia Hydrophilidae	43
Fotografía 85:	Orden Coleoptera, Familia Psephenidae	44
Fotografía 86:	Orden Diptera, Familia Simuliidae	44
Fotografía 87:	Orden Diptera, Familia Simuliidae	45
Fotografía 88:	Orden Diptera, Familia Tipulidae.....	45
Fotografía 89:	Orden Diptera, Familia Chironomidae	46
Fotografía 90:	Orden Ephemeroptera, Familia Baetidae	46
Fotografía 91:	Orden Ephemeroptera, Familia Leptophlebiidae	47
Fotografía 92:	Orden Ephemeroptera, Familia Leptophlebiidae	47
Fotografía 93:	Orden Ephemeroptera, Familia Leptophlebiidae	48
Fotografía 94:	Orden Ephemeroptera, Familia Euthyplociidae	48
Fotografía 95:	Orden Hemiptera, Familia Belostomatidae.....	49
Fotografía 96:	Orden Hemiptera, Familia Gerridae	49
Fotografía 97:	Orden Hemiptera, Familia Naucoridae	50
Fotografía 98:	Orden Lepidoptera, Familia Pyralidae	50
Fotografía 99:	Orden Lepidoptera, Familia Pyralidae	51

Fotografía 100:	Orden Megaloptera, Familia Corydalidae	51
Fotografía 101:	Orden Odonata, Familia Coenagrionidae	52
Fotografía 102:	Orden Odonata, Familia Libellulidae	52
Fotografía 103:	Orden Plecoptera, Familia Perlidae	53
Fotografía 104:	Orden Trichoptera, Familia Calamoceratidae	53
Fotografía 105:	Orden Trichoptera, Familia Philopotamidae	54
Fotografía 106:	Orden Trichoptera, Familia Hydroptilidae	54
Fotografía 107:	Orden Cladophorales, Familia Cladophoraceae, Género Cladophora sp.	55
Fotografía 108:	Orden Nostocales, Familia Nostocaceae, Género Nostoc sp.	55
Fotografía 109:	Orden Euglenales, Familia Chroococcaceae, Género Tabellaria sp. ..	56
Fotografía 110:	Orden Naviculales, Familia Naviculaceae, Género Navicula sp.	56
Fotografía 111:	Orden Naviculales, Familia Pleurosigmataceae, Género Gyrosigma sp.	57
Fotografía 112:	Orden Thalassiophysales, Familia Catenulaceae, Género Amphora sp..	57
Fotografía 113:	Orden Cymbellales, Familia Gomphonemataceae, Género Gomphonema sp.	58
Fotografía 114:	Orden Bacillariales, Familia Diatomaceae, Género Diatoma sp.	58
Fotografía 115:	Orden Naviculales, Familia Amphipleuraceae, Género Frustulia sp.	59

ANEXO 7.2

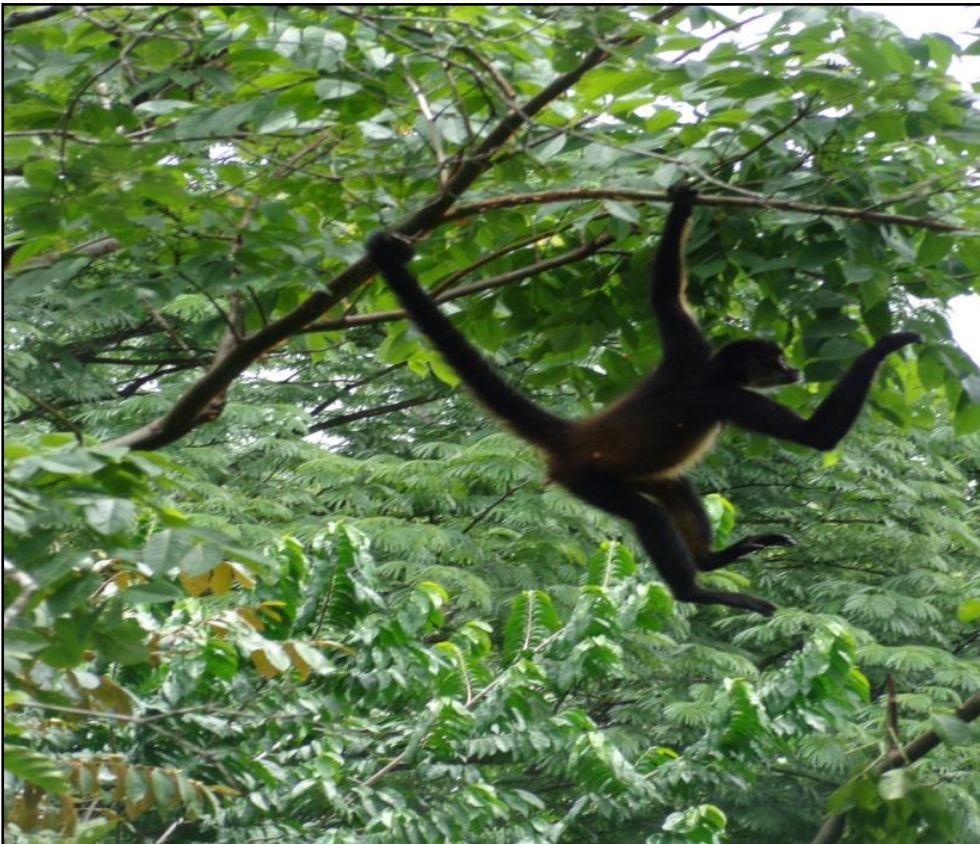
Registro fotográfico de avistamientos

MAMÍFEROS



Fuente: SNC-Lavalin Panamá, S.A., 2014

Fotografía 1: Aullador (*Alouatta coibensis trabeata*)



Fuente: SNC-Lavalin Panamá, S.A., 2014

Fotografía 2: Mono araña de Azuero (*Ateles geoffroyi azuerensis*)



Fuente: SNC-Lavalin Panamá, S.A., 2014

Fotografía 3: Conejo muleto (*Sylvilagus gabii*)



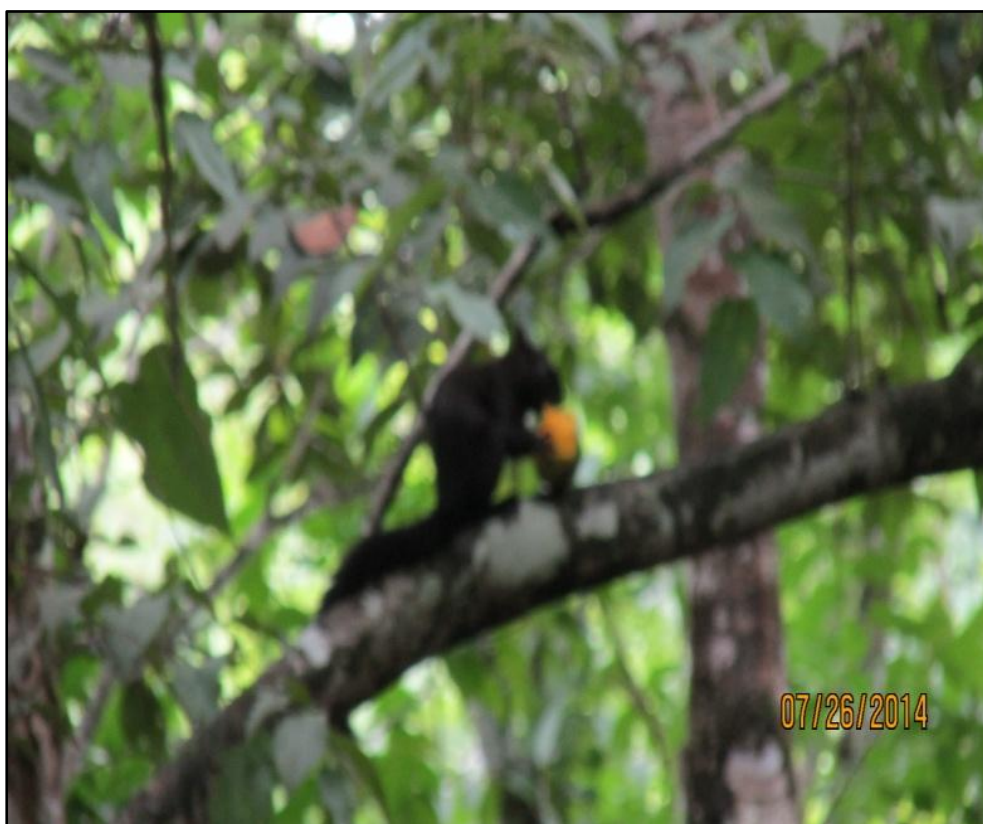
Fuente: SNC-Lavalin Panamá, S.A., 2014

Fotografía 4: Armadillo común (*Dasypus novemcinctus*)



Fuente: SNC-Lavalin Panamá, S.A., 2014

Fotografía 5: *Zariguella (Didelphis marsupialis)*



Fuente: SNC-Lavalin Panamá, S.A., 2014

Fotografía 6: *Ardilla (Sciurus granatensis)*



Fuente: SNC-Lavalin Panamá, S.A., 2014

Fotografía 7: *Huella de yaguarundi (Puma yagouarondi)*



Fuente: SNC-Lavalin Panamá, S.A., 2014

Fotografía 8: *Huella de ñeque (Dasyprocta punctata)*



Fuente: SNC-Lavalin Panamá, S.A., 2014

Fotografía 9: *Gato Solo (Nasua narica)*



Fuente: SNC-Lavalin Panamá, S.A., 2014

Fotografía 10: *Ardilla (Sciurus granatensis)*



Fuente: SNC-Lavalin Panamá, S.A., 2014

Fotografía 11: *Rata semiespinosa (Proechimys semispinosus)*



Fuente: SNC-Lavalin Panamá, S.A., 2014

Fotografía 12: *Huella de venado (Odocoileus virginianus)*



Fuente: SNC-Lavalin Panamá, S.A., 2014

Fotografía 13: *Murciélago (Carollia perspicillata)*



Fuente: SNC-Lavalin Panamá, S.A., 2014

Fotografía 14: *Murciélago frugívoro (Artibeus lituratus)*

AVES



Fuente: SNC-Lavalin Panamá, S.A., 2014

Fotografía 15: Zorzalito de Swainson (*Catharus ustulatus*)



Fuente: SNC-Lavalin Panamá, S.A., 2014

Fotografía 16: Saltarín coludo (*Chiroxiphia lanceolata*)



Fuente: SNC-Lavalin Panamá, S.A., 2014

Fotografía 17: *Semilerito cariamarillo (Tiaris olivaceus)*



Fuente: SNC-Lavalin Panamá, S.A., 2014

Fotografía 18: *Reinita gorricastaña (Basileuterus rufifrons)*



Fuente: SNC-Lavalin Panamá, S.A., 2014

Fotografía 19: *Trogon colipizarra (Trogon massena)*



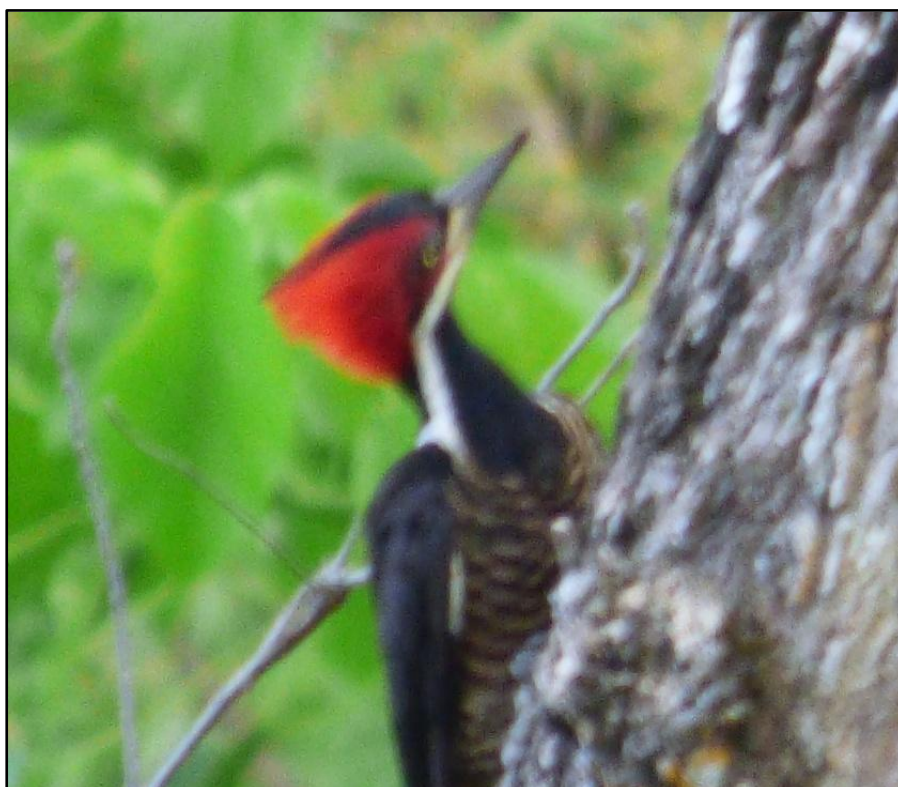
Fuente: SNC-Lavalin Panamá, S.A., 2014

Fotografía 20: *Oropendola cabesicastana (Psarocolius wagleri)*



Fuente: SNC-Lavalin Panamá, S.A., 2014

Fotografía 21: *Gavilán tijereta (Elanoides forficatus)*



Fuente: SNC-Lavalin Panamá, S.A., 2014

Fotografía 22: *Carpintero crestirrojo (Campephilus melanoleucos)*



Fuente: SNC-Lavalin Panamá, S.A., 2014

Fotografía 23: *Momoto coroniazulado (Momotus momota)*



Fuente: SNC-Lavalin Panamá, S.A., 2014

Fotografía 24: *Gavilán blanco (Leucopternis albicollis)*



Fuente: SNC-Lavalin Panamá, S.A., 2014

Fotografía 25: *Garapatero piquiliso (Crotophaga ani)*



Fuente: SNC-Lavalin Panamá, S.A., 2014

Fotografía 26: *Bolsero dorsiamarillo (Icterus chrysater)*



Fuente: SNC-Lavalin Panamá, S.A., 2014

Fotografía 27: *Paloma rabiblanca (Leptotila verreauxi)*



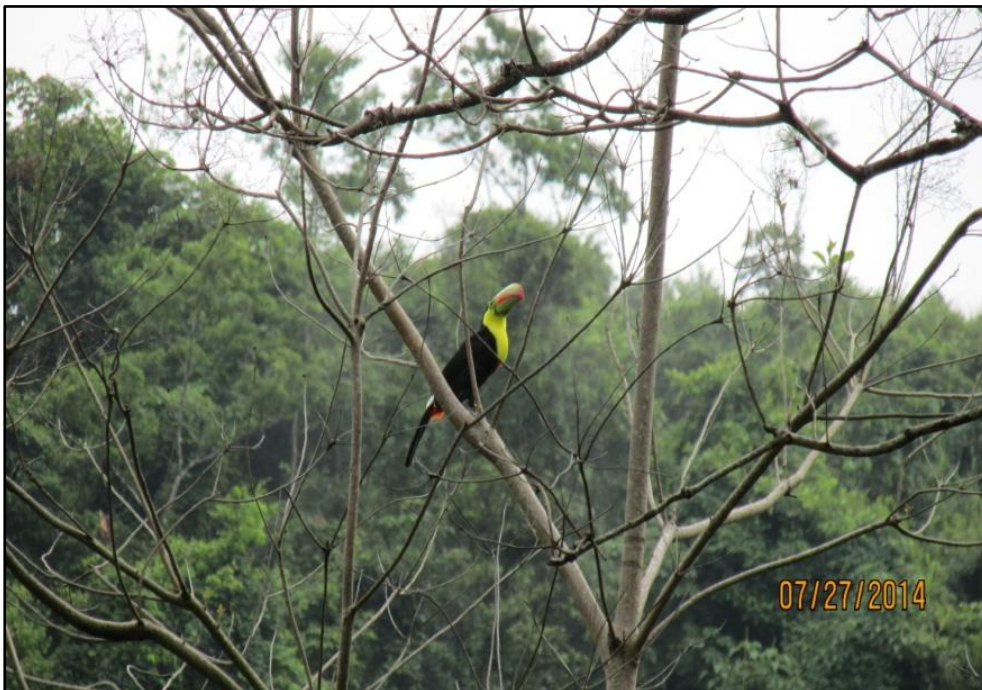
Fuente: SNC-Lavalin Panamá, S.A., 2014

Fotografía 28: *Momoto coroniazulado (Momotus momota)*



Fuente: SNC-Lavalin Panamá, S.A., 2014

Fotografía 29: *Trepatroncos gorgianteado (Xiphorhynchus susurrans)*



Fuente: SNC-Lavalin Panamá, S.A., 2014

Fotografía 30: *Tucán pico iris (Ramphastos sulfuratus)*



Fuente: SNC-Lavalin Panamá, S.A., 2014

Fotografía 31: *Trogón violáceo (Trogon caligatus)*



Fuente: SNC-Lavalin Panamá, S.A., 2014

Fotografía 32: *Títira enmascarada (Tityra semifasciata)*



Fuente: SNC-Lavalin Panamá, S.A., 2014

Fotografía 33: *Sotorrey rufo y blanco (Thryophilus rufalbus)*



Fuente: SNC-Lavalin Panamá, S.A., 2014

Fotografía 34: *Gallinazo negro (Coragyps atratus)*



Fuente: SNC-Lavalin Panamá, S.A., 2014

Fotografía 35: *Bataratá (Thamnophilus doliatus)*



Fuente: SNC-Lavalin Panamá, S.A., 2014

Fotografía 36: *Amazilia rabirufa (Amazilia tzacatl)*



Fuente: SNC-Lavalin Panamá, S.A., 2014

Fotografía 37: *Mosquero listado (Myiodynastes maculatus)*



Fuente: SNC-Lavalin Panamá, S.A., 2014

Fotografía 38: *Bienteveo (Pitangus sulfuratus)*



Fuente: SNC-Lavalin Panamá, S.A., 2014

Fotografía 39: *Chachalaca cabecigris (Ortalis cinereiceps)*



Fuente: SNC-Lavalin Panamá, S.A., 2014

Fotografía 40: *Mirlo pardo (Turdus grayi)*



Fuente: SNC-Lavalin Panamá, S.A., 2014

Fotografía 41: *Carpintero coronirrojo (Melanerpes rubricapillus)*



Fuente: SNC-Lavalin Panamá, S.A., 2014

Fotografía 42: *Azulejo (Thraupis episcopus)*



Fuente: SNC-Lavalin Panamá, S.A., 2014

Fotografía 43: *Codorniz crestada (Colinus cristatus)*



Fuente: SNC-Lavalin Panamá, S.A., 2014

Fotografía 44: *Piquiplano de anteojos (Rhynchocyclus brevirostris)*



Fuente: SNC-Lavalin Panamá, S.A., 2014

Fotografía 45: *Caracara (Milvago chimachima)*



Fuente: SNC-Lavalin Panamá, S.A., 2014

Fotografía 46: *Tortolita rojiza (Columbina talpacoti)*

SNC-Lavalin Panamá, S.A.
Noviembre 2014

Anexo

Estudio de Impacto Ambiental y Social
Mina Cerro Quema, S.A.



Fuente: SNC-Lavalin Panamá, S.A., 2014

Fotografía 47: *Garza tigre (Tigrisoma mexicanum)*



Fuente: SNC-Lavalin Panamá, S.A., 2014

Fotografía 48: *Tirano tropical (Tyrannus melancholicus)*



Fuente: SNC-Lavalin Panamá, S.A., 2014

Fotografía 49: *Tángara hombriblanca (Tachyphonus luctuosus)*

ANFIBIOS



Fuente: SNC-Lavalin Panamá, S.A., 2014

Fotografía 50: Sapo común (*Chaunus marinus*)



Fuente: SNC-Lavalin Panamá, S.A., 2014

Fotografía 51: Sapo (*Incilius signifer*)



Fuente: SNC-Lavalin Panamá, S.A., 2014

Fotografía52: Sapo (*Craugastor azueroensis*)



Fuente: SNC-Lavalin Panamá, S.A., 2014

Fotografía53: Sapo (*Craugastor fitzingeri*)



Fuente: SNC-Lavalin Panamá, S.A., 2014

Fotografía 54: *Rana venenosa (Dendrobates auratus)*



Fuente: SNC-Lavalin Panamá, S.A., 2014

Fotografía 55: *Rana (Colostethus panamensis)*



Fuente: SNC-Lavalin Panamá, S.A., 2014

Fotografía 56: *Rana (Hypsiboas crepitans)*



Fuente: SNC-Lavalin Panamá, S.A., 2014

Fotografía 57: *Rana (Smilisca sila)*



Fuente: SNC-Lavalin Panamá, S.A., 2014

Fotografía 58: *Rana túngara (Engystomops pustulosus)*



Fuente: SNC-Lavalin Panamá, S.A., 2014

Fotografía 59: *Rana toro (Leptodactylus savagei)*



Fuente: SNC-Lavalin Panamá, S.A., 2014

Fotografía 60: *Rana (Leptodactylus melanotus)*



Fuente: SNC-Lavalin Panamá, S.A., 2014

Fotografía 61: *Salamandra (Bolitoglossa lignicolor)*

REPTILES



Fuente: SNC-Lavalin Panamá, S.A., 2014

Fotografía 62: *Culebra (Chironius carinatus)*



Fuente: SNC-Lavalin Panamá, S.A., 2014

Fotografía 63: *Serpiente ojos de gato (Leptodeira annulata)*



Fuente: SNC-Lavalin Panamá, S.A., 2014

Fotografía 64: *Culebra corredora común (Mastigodryas melanolomus)*



Fuente: SNC-Lavalin Panamá, S.A., 2014

Fotografía 65: *Culebra pajarrera (Pseustes poecilonotus)*



Fuente: SNC-Lavalin Panamá, S.A., 2014

Fotografía 66: *Víbora X (Bothrops asper)*



Fuente: SNC-Lavalin Panamá, S.A., 2014

Fotografía 67: *Serpiente comedora de babosas (Sibon nebulatus)*



Fuente: SNC-Lavalin Panamá, S.A., 2014

Fotografía 68: *Lagartija (Norops biporcatus)*



Fuente: SNC-Lavalin Panamá, S.A., 2014

Fotografía 69: *Lagartija (Norops humilis)*



Fuente: SNC-Lavalin Panamá, S.A., 2014

Fotografía 70: *Meracho común (Basiliscus basiliscus)*



Fuente: SNC-Lavalin Panamá, S.A., 2014

Fotografía 71: *Lagartija (Norops limifrons)*



Fuente: SNC-Lavalin Panamá, S.A., 2014

Fotografía 72: *Galápago hediondo (Kinosternon scorpioides)*

PECES



Fuente: SNC-Lavalin Panamá, S.A., 2014

Fotografía 73: Orden Characiformes, Familia Characidae, *Astyanax ruberrimus*



Fuente: SNC-Lavalin Panamá, S.A., 2014

Fotografía 74: Orden Characiformes, Familia Characidae, *Gephyrocharax atracaudatus*



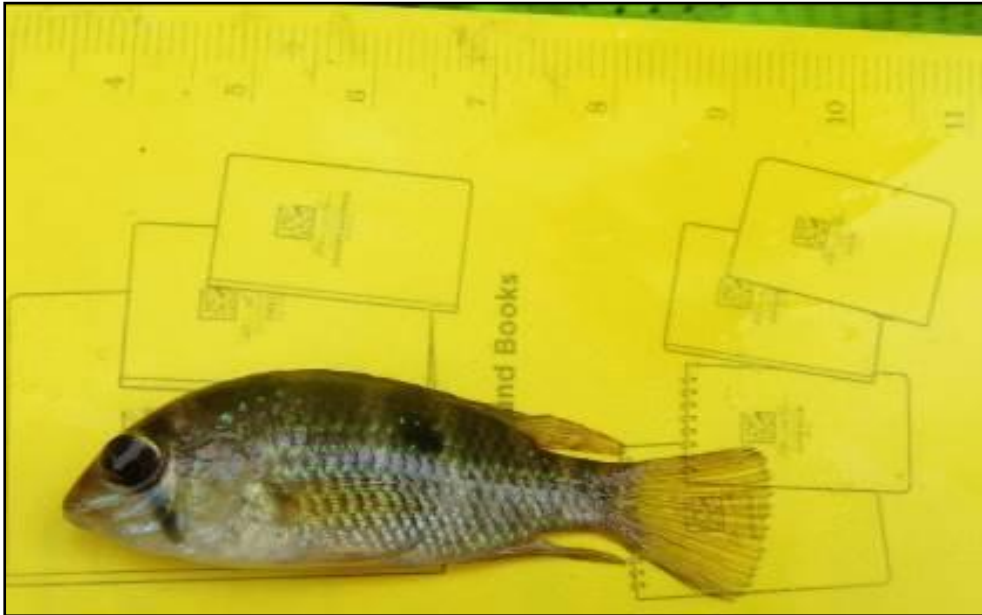
Fuente: SNC-Lavalin Panamá, S.A., 2014

Fotografía 75: Orden Siluriformes, Familia Heptapteridae, *Pimelodella chagresi*



Fuente: SNC-Lavalin Panamá, S.A., 2014

Fotografía 76: Orden Perciformes, Familia Gobiidae, *Sicydium salvini*



Fuente: SNC-Lavalin Panamá, S.A., 2014

Fotografía 77: Orden Perciformes, Familia Cichlidae, *Andinoacara coeruleopunctatus*



Fuente: SNC-Lavalin Panamá, S.A., 2014

Fotografía 78: Orden Cyprinodontiformes, Familia Poeciliidae, *Poecilia gillii*



Fuente: SNC-Lavalin Panamá, S.A., 2014

Fotografía 79: Orden Mugiliformes, Familia Mugilidae, *Agonostomus monticola*



Fuente: SNC-Lavalin Panamá, S.A., 2014

Fotografía 80: Orden Decapoda, Familia Palaemonidae, *Macrobrachium tenellum*



Fuente: SNC-Lavalin Panamá, S.A., 2014

Fotografía 81: Orden Decapoda, Familia Atyidae, *Atya scabra*



Fuente: SNC-Lavalin Panamá, S.A., 2014

Fotografía 82: Orden Decapoda, Familia Pseudothelphusidae, *Pseudothelphusa americana*

INSECTOS ACUÁTICOS



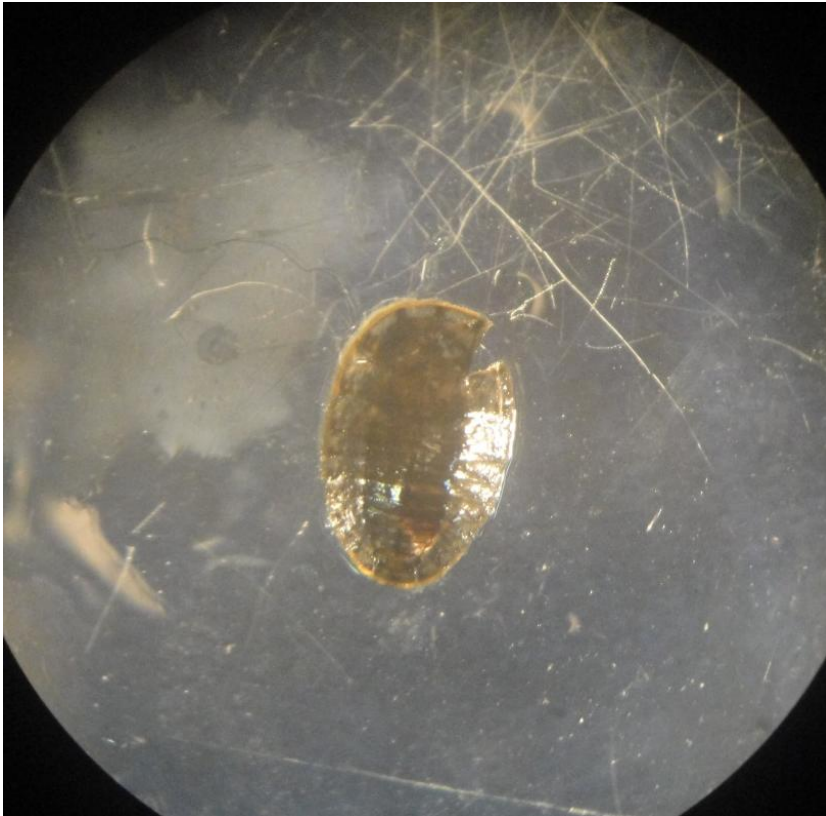
Fuente: SNC-Lavalin Panamá, S.A., 2014

Fotografía 83: *Orden Coleoptera, Familia Elmidae*



Fuente: SNC-Lavalin Panamá, S.A., 2014

Fotografía 84: *Orden Coleoptera, Familia Hydrophilidae*



Fuente: SNC-Lavalin Panamá, S.A., 2014

Fotografía 85: Orden Coleoptera, Familia Psephenidae



Fuente: SNC-Lavalin Panamá, S.A., 2014

Fotografía 86: Orden Diptera, Familia Simulidae



Fuente: SNC-Lavalin Panamá, S.A., 2014

Fotografía 87: *Orden Diptera, Familia Simuliidae*



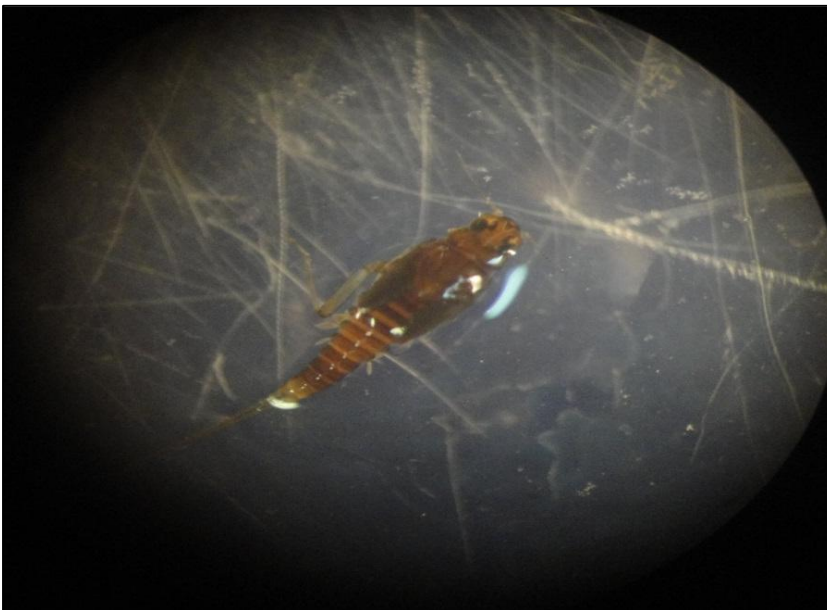
Fuente: SNC-Lavalin Panamá, S.A., 2014

Fotografía 88: *Orden Diptera, Familia Tipulidae*



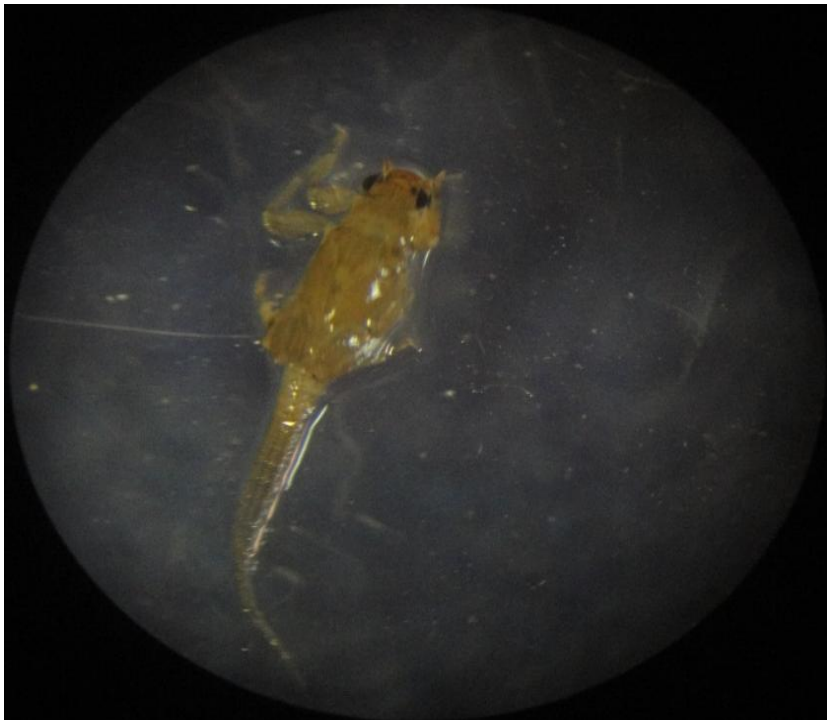
Fuente: SNC-Lavalin Panamá, S.A., 2014

Fotografía 89: *Orden Diptera, Familia Chironomidae*



Fuente: SNC-Lavalin Panamá, S.A., 2014

Fotografía 90: *Orden Ephemeroptera, Familia Baetidae*



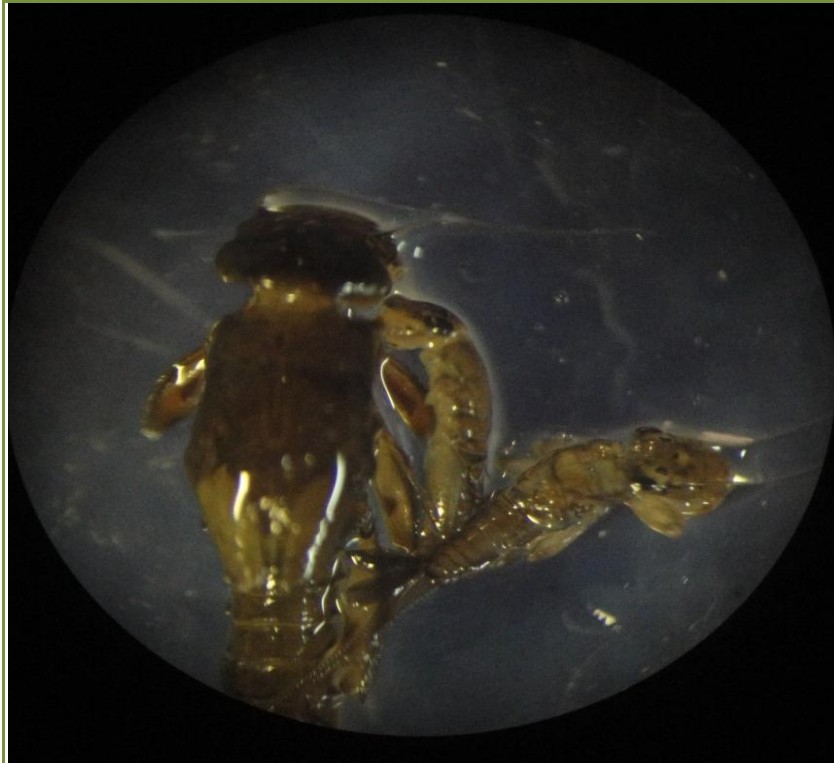
Fuente: SNC-Lavalin Panamá, S.A., 2014

Fotografía 91: Orden Ephemeroptera, Familia Leptophlebiidae



Fuente: SNC-Lavalin Panamá, S.A., 2014

Fotografía 92: Orden Ephemeroptera, Familia Leptophlebiidae



Fuente: SNC-Lavalin Panamá, S.A., 2014

Fotografía 93: *Orden Ephemeroptera, Familia Leptophlebiidae*



Fuente: SNC-Lavalin Panamá, S.A., 2014

Fotografía 94: *Orden Ephemeroptera, Familia Euthyplociidae*



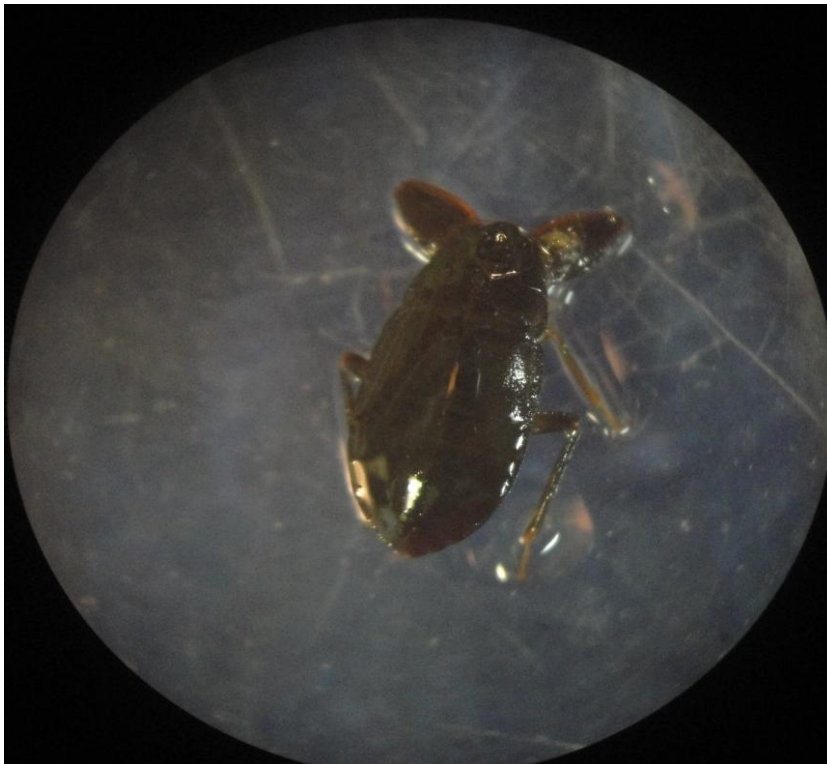
Fuente: SNC-Lavalin Panamá, S.A., 2014

Fotografía 95: *Orden Hemiptera, Familia Belostomatidae*



Fuente: SNC-Lavalin Panamá, S.A., 2014

Fotografía 96: *Orden Hemiptera, Familia Gerridae*



Fuente: SNC-Lavalin Panamá, S.A., 2014

Fotografía 97: *Orden Hemiptera, Familia Naucoridae*



Fuente: SNC-Lavalin Panamá, S.A., 2014

Fotografía 98: *Orden Lepidoptera, Familia Pyralidae*



Fuente: SNC-Lavalin Panamá, S.A., 2014

Fotografía 99: *Orden Lepidoptera, Familia Pyralidae*



Fuente: SNC-Lavalin Panamá, S.A., 2014

Fotografía 100: *Orden Megaloptera, Familia Corydalidae*



Fuente: SNC-Lavalin Panamá, S.A., 2014

Fotografía 101: Orden Odonata, Familia Coenagrionidae



Fuente: SNC-Lavalin Panamá, S.A., 2014

Fotografía 102: Orden Odonata, Familia Libellulidae



Fuente: SNC-Lavalin Panamá, S.A., 2014

Fotografía 103: Orden Plecoptera, Familia Perlidae



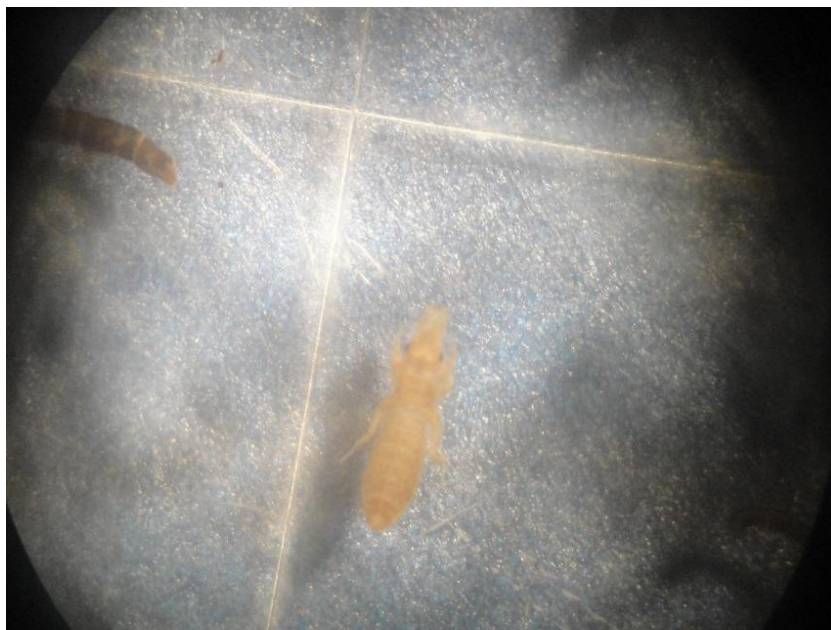
Fuente: SNC-Lavalin Panamá, S.A., 2014

Fotografía 104: Orden Trichoptera, Familia Calamoceratidae



Fuente: SNC-Lavalin Panamá, S.A., 2014

Fotografía 105: Orden Trichoptera, Familia Philopotamidae



Fuente: SNC-Lavalin Panamá, S.A., 2014

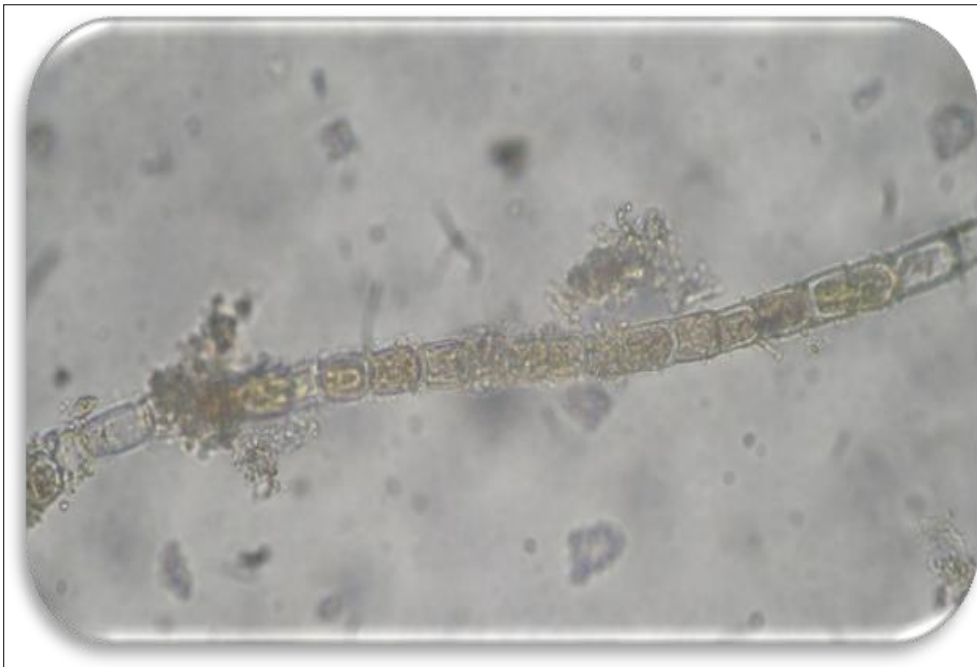
Fotografía 106: Orden Trichoptera, Familia Hydroptilidae

PERIFITON



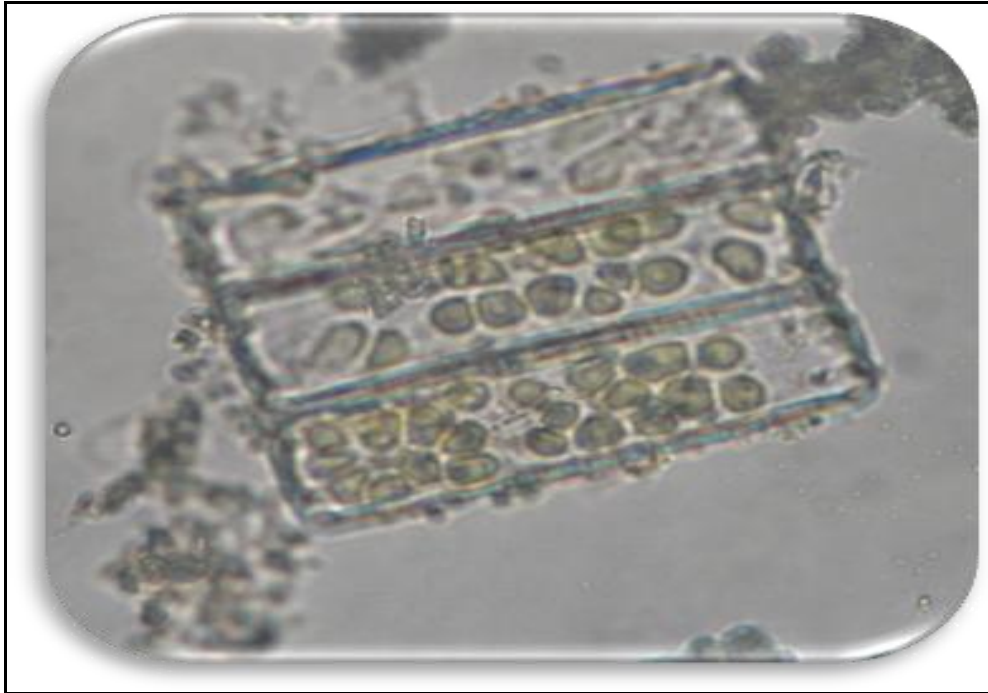
Fuente: SNC-Lavalin Panamá, S.A., 2014

Fotografía 107: Orden Cladophorales, Familia Cladophoraceae, Género Cladophora sp.



Fuente: SNC-Lavalin Panamá, S.A., 2014

Fotografía 108: Orden Nostocales, Familia Nostocaceae, Género Nostoc sp.



Fuente: SNC-Lavalin Panamá, S.A., 2014

Fotografía 109: Orden Euglenales, Familia Chroococcaceae, Género Tabellaria sp.



Fuente: SNC-Lavalin Panamá, S.A., 2014

Fotografía 110: Orden Naviculales, Familia Naviculaceae, Género Navicula sp.



Fuente: SNC-Lavalin Panamá, S.A., 2014

Fotografía 111: Orden Naviculales, Familia Pleurosigmataceae, Género Gyrosigma sp.



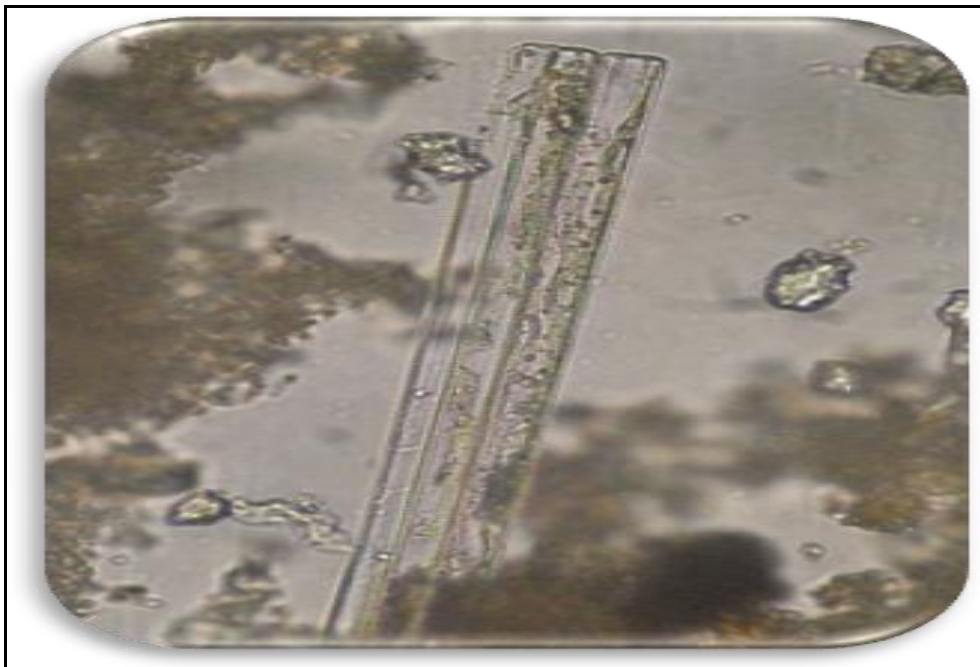
Fuente: SNC-Lavalin Panamá, S.A., 2014

Fotografía 112: Orden Thalassiosiphysales, Familia Catenulaceae, Género Amphora sp.



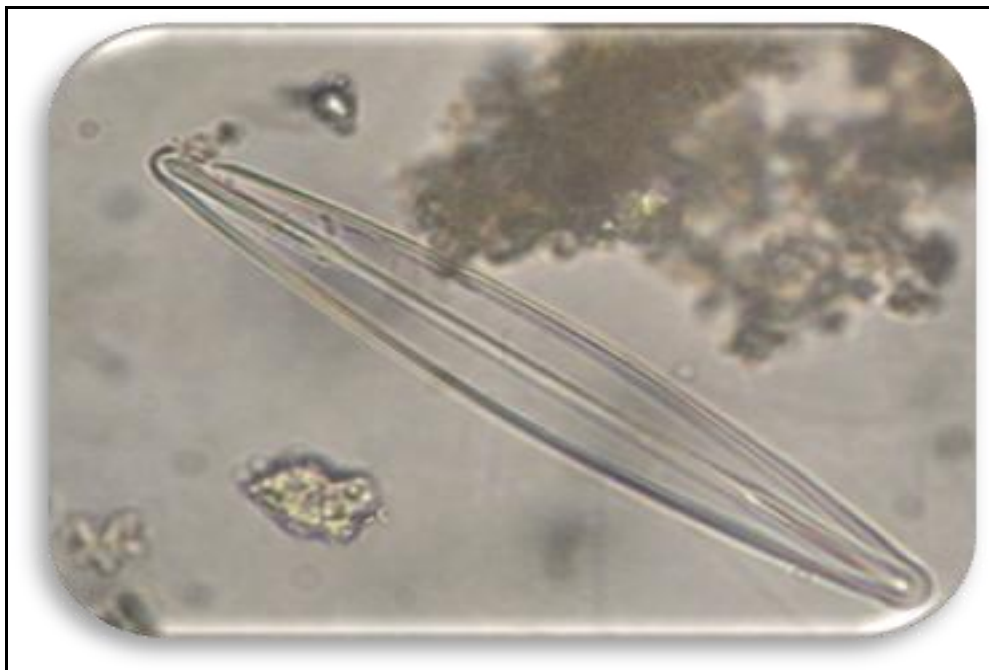
Fuente: SNC-Lavalin Panamá, S.A., 2014

Fotografía 113: Orden Cymbellales, Familia Gomphonemataceae, Género Gomphonema sp.



Fuente: SNC-Lavalin Panamá, S.A., 2014

Fotografía 114: Orden Bacillariales, Familia Diatomaceae, Género Diatoma sp.



Fuente: SNC-Lavalin Panamá, S.A., 2014

Fotografía 115: Orden Naviculales, Familia Amphipleuraceae, Género Frustulia sp.