

TABLA DE CONTENIDOS

ANEXO 7.3 REGISTRO FOTOGRÁFICO DE TRAMPAS CÁMARA	0
--------------------------------------------------------	---

FOTOGRAFÍAS

Fotografía 1:	Cámara Trampa #3: Ñeque (<i>Dasyprocta punctata</i>)	1
Fotografía 2:	Cámara Trampa #13: Gato solo (<i>Nasua narica</i>)	1
Fotografía 3:	Cámara Trampa #11: Coyote (<i>Canis latrans</i>)	2
Fotografía 4:	Cámara Trampa #10: Armadillo (<i>Dasypus novemcinctus</i>)	2
Fotografía 5:	Cámara Trampa #8: Perro (<i>Canis lupus familiaris</i>)	3
Fotografía 6:	Cámara Trampa #10: Cerdo (<i>Sus scrofa domestica</i>)	3
Fotografía 7:	Cámara Trampa #11: Vaca (<i>Bos taurus</i>)	4
Fotografía 8:	Cámara Trampa #11: Caballo (<i>Equus ferus caballus</i>)	4
Fotografía 9:	Registro MCQSA - Ocelote (<i>Leopardus pardalis</i>)	5
Fotografía 10:	Registro MCQSA - Ocelote (<i>Leopardus pardalis</i>)	5

ANEXO 7.3

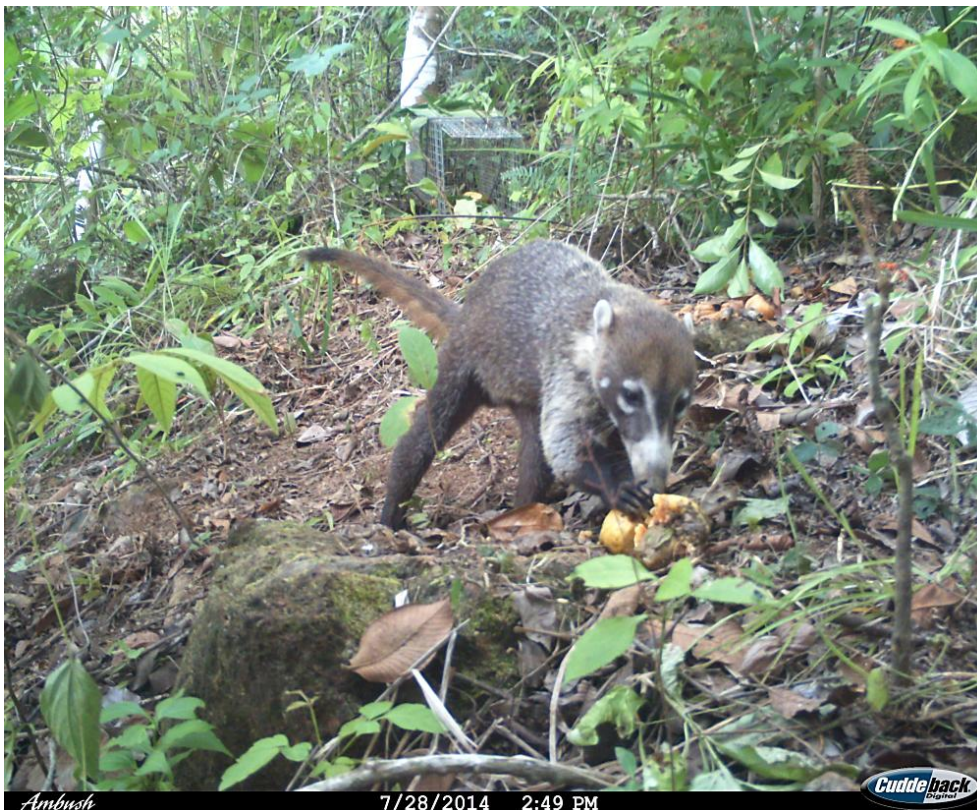
Registro fotográfico de trampas cámara

TRAMPAS CÁMARA



Fuente: SNC-Lavalin Panamá, S.A., 2014

Fotografía 1: Cámara Trampa #3: Ñeque (*Dasyprocta punctata*)



Fuente: SNC-Lavalin Panamá, S.A., 2014

Fotografía 2: Cámara Trampa #13: Gato solo (*Nasua narica*)



Fuente: SNC-Lavalin Panamá, S.A., 2014

Fotografía 3: Cámara Trampa #11: Coyote (*Canis latrans*)



Fuente: SNC-Lavalin Panamá, S.A., 2014

Fotografía 4: Cámara Trampa #10: Armadillo (*Dasypus novemcinctus*)



Fuente: SNC-Lavalin Panamá, S.A., 2014

Fotografía 5: Cámara Trampa #8: Perro (*Canis lupus familiaris*)



Fuente: SNC-Lavalin Panamá, S.A., 2014

Fotografía 6: Cámara Trampa #10: Cerdo (*Sus scrofa domestica*)



Fuente: SNC-Lavalin Panamá, S.A., 2014

Fotografía 7: Cámara Trampa #11: Vaca (*Bos taurus*)



Fuente: SNC-Lavalin Panamá, S.A., 2014

Fotografía 8: Cámara Trampa #11: Caballo (*Equus ferus caballus*)



Fuente: Minera Cerro Quema, S.A., 2010

Fotografía 9: Registro MCQSA - Ocelote (*Leopardus pardalis*)



Fuente: Minera Cerro Quema, S.A., 2010

Fotografía 10: Registro MCQSA - Ocelote (*Leopardus pardalis*)