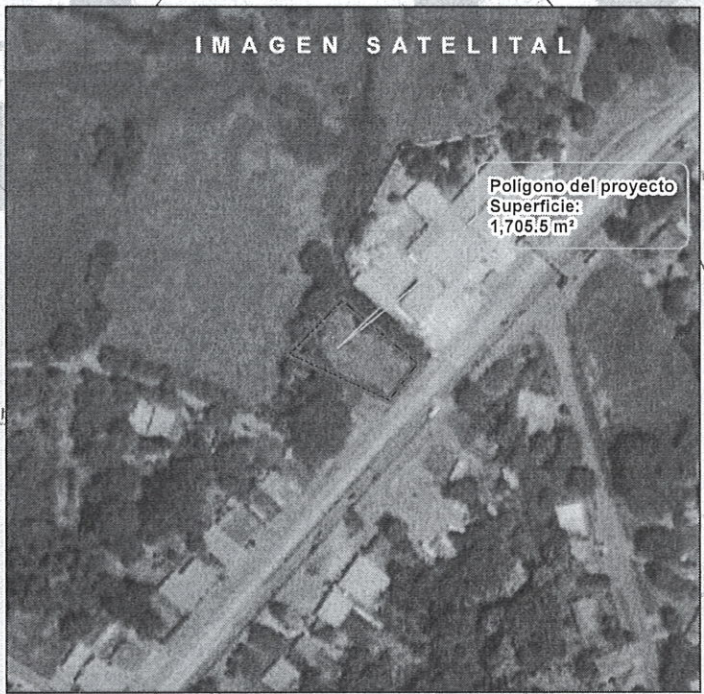
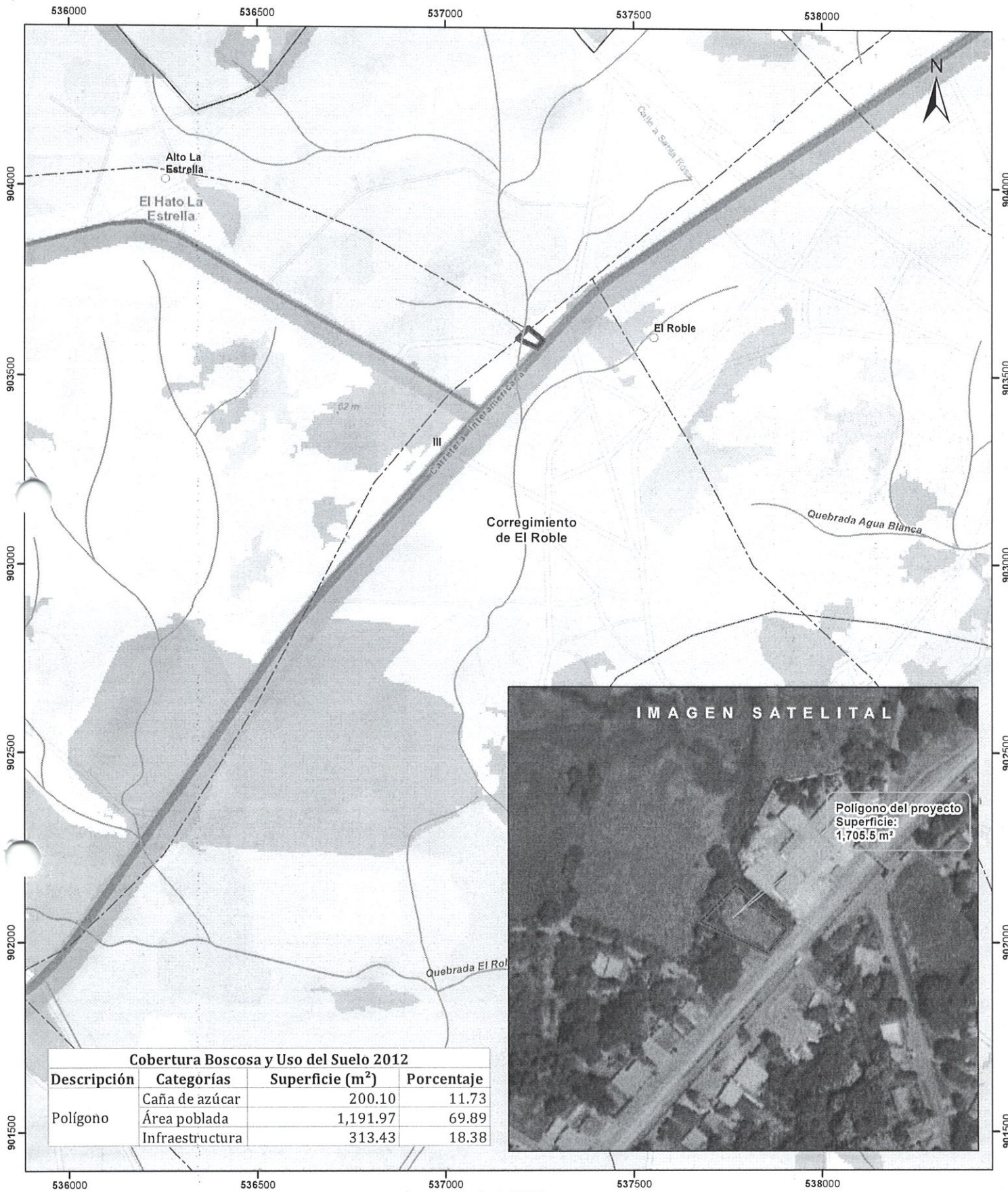


36
128

CORREGIMIENTO DE EL ROBLE, DISTRITO DE AGUADULCE,
PROVINCIA DE COCLÉ - PROYECTO APARTAMENTOS THE OAK



Cobertura Boscosa y Uso del Suelo 2012			
Descripción	Categorías	Superficie (m ²)	Porcentaje
Polígono	Caña de azúcar	200.10	11.73
	Área poblada	1,191.97	69.89
	Infraestructura	313.43	18.38

Escala 1:10,000

0.5 0.25 0 km

LEYENDA



- Lugares Poblados
- Ríos y quebradas
- Red Vial
- ◻ Polígono del proyecto
- ◻ Cuenca hidrográfica
- ◻ Límite de Corregimientos
- ◻ Límite de Capacidad Agrológica
- Cobertura y Uso del Suelo 2012**
- ◻ Arroz
- ◻ Bosque latifoliado mixto secundario

- ◻ Bosque plantado de latifoliadas
- ◻ Caña de azúcar
- ◻ Explotación minera
- ◻ Infraestructura
- ◻ Otro cultivo anual
- ◻ Pasto
- ◻ Rastrojo y vegetación arbustiva
- ◻ Superficie de agua
- ◻ Área poblada

Notas:

1. El polígono del proyecto se dibujó en base a las coordenadas proporcionadas.
2. El proyecto se ubica fuera de los límites del SINAP.
3. El proyecto se ubica en la cuenca hidrográfica No. 132 (Río Santa María).

Capacidad Agrológica

Arable, severas limitaciones en la selección de las plantas, requiere conservación especial o ambas cosas.

Sistema de Referencia Espacial:
Sistema Geodésico Mundial de 1984
Proyección Universal Transversal de Mercator
Zona 17 Norte

Ministerio de Ambiente
Dirección de Información Ambiental
Departamento de Geomática

Fuente:

- Instituto Nacional de Estadística y Censo
- Ministerio de Ambiente
- Imagen ESRI
- Expediente: DRCC-IF-029-2022