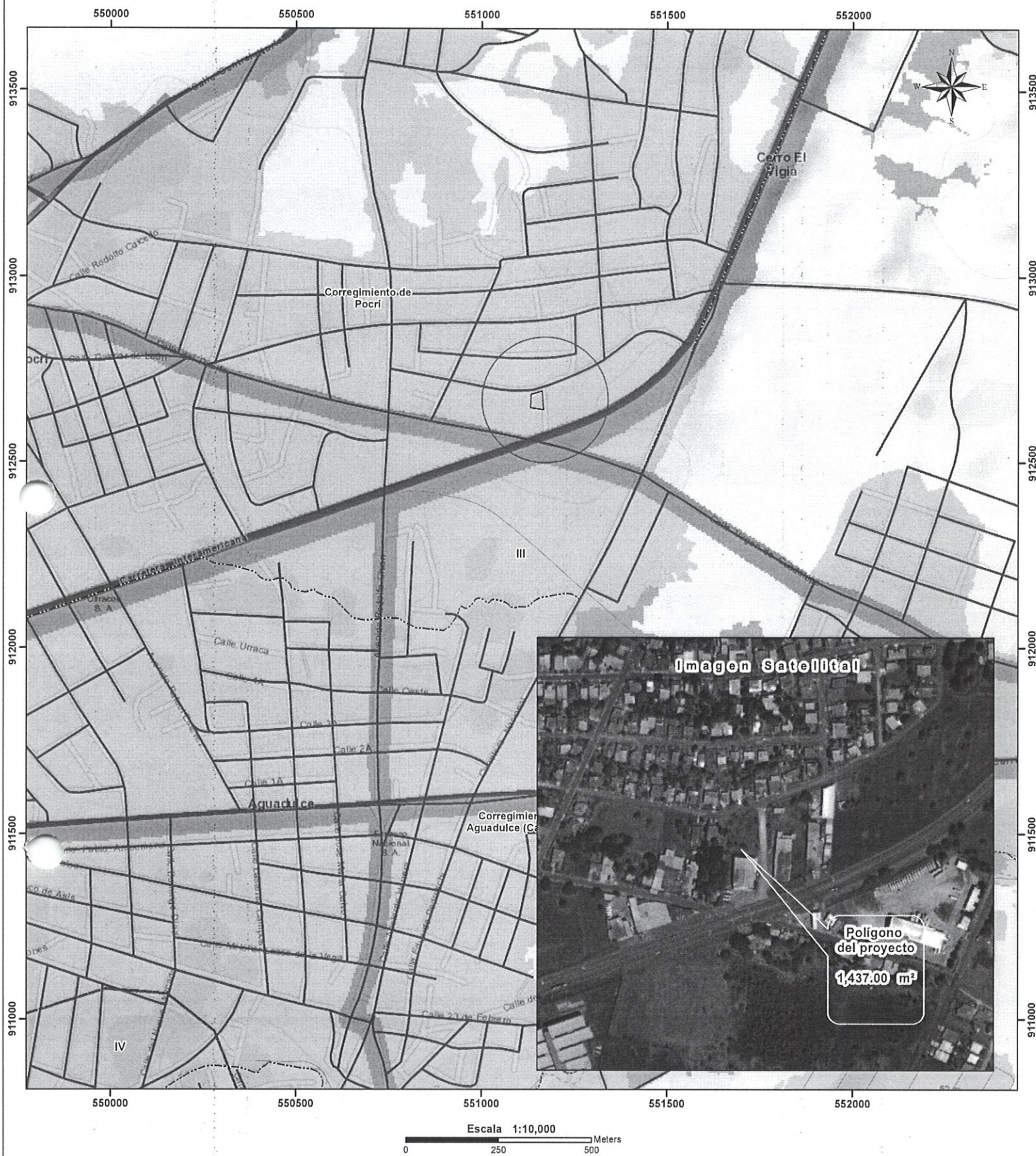
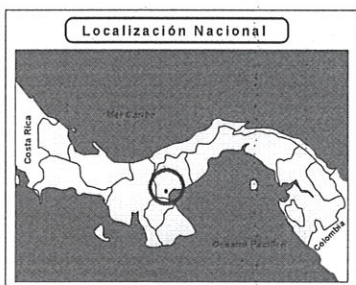


27
Kg

CORREGIMIENTO DEPOCRÍ,
DISTRITO DE AGUADULCE, PROVINCIA DE COCLÉ
VERIFICACIÓN DE COORDENADAS
BODEGA AQUAVIVA



LEYENDA



- Lugares Poblados
- Red vial
- Ríos y quebradas
- Polígono del proyecto
- Límite de Capacidad Agrológica

- Cobertura Boscosa y Uso del Suelo 2012
- Bosque latifoliado mixto secundario
 - Estanque para Infraestructura
 - Pasto
 - Rastrojo y vegetación arbustiva
 - Área poblada

- Notas:
1. El polígono se dibujó en base a las coordenadas suministradas.
 2. El polígono está ubicado fuera de los límites del Sistema Nacional de áreas protegidas.
 3. De acuerdo a la Cobertura Boscosa y Uso de la Tierra, año 2012; El polígono se ubica en la categoría de "Área poblada".
 4. De acuerdo a la capacidad agrológica de los suelos los polígonos se ubican en el tipo III-Arable, severas limitaciones en la selección de las plantas, requiere conservación especial o ambas cosas.

Sistema de Referencia Espacial:
Sistema Geodésico Mundial de 1984
Proyección Universal Transversal de Mercator
Zona 17 Norte

Ministerio de Ambiente
Dirección de Información Ambiental
Departamento de Geomática

Fuentes:
- Instituto Nacional de Estadística y Censo
- Ministerio de Ambiente
- Imagen ESRI
- DRCC-IF-032-2022