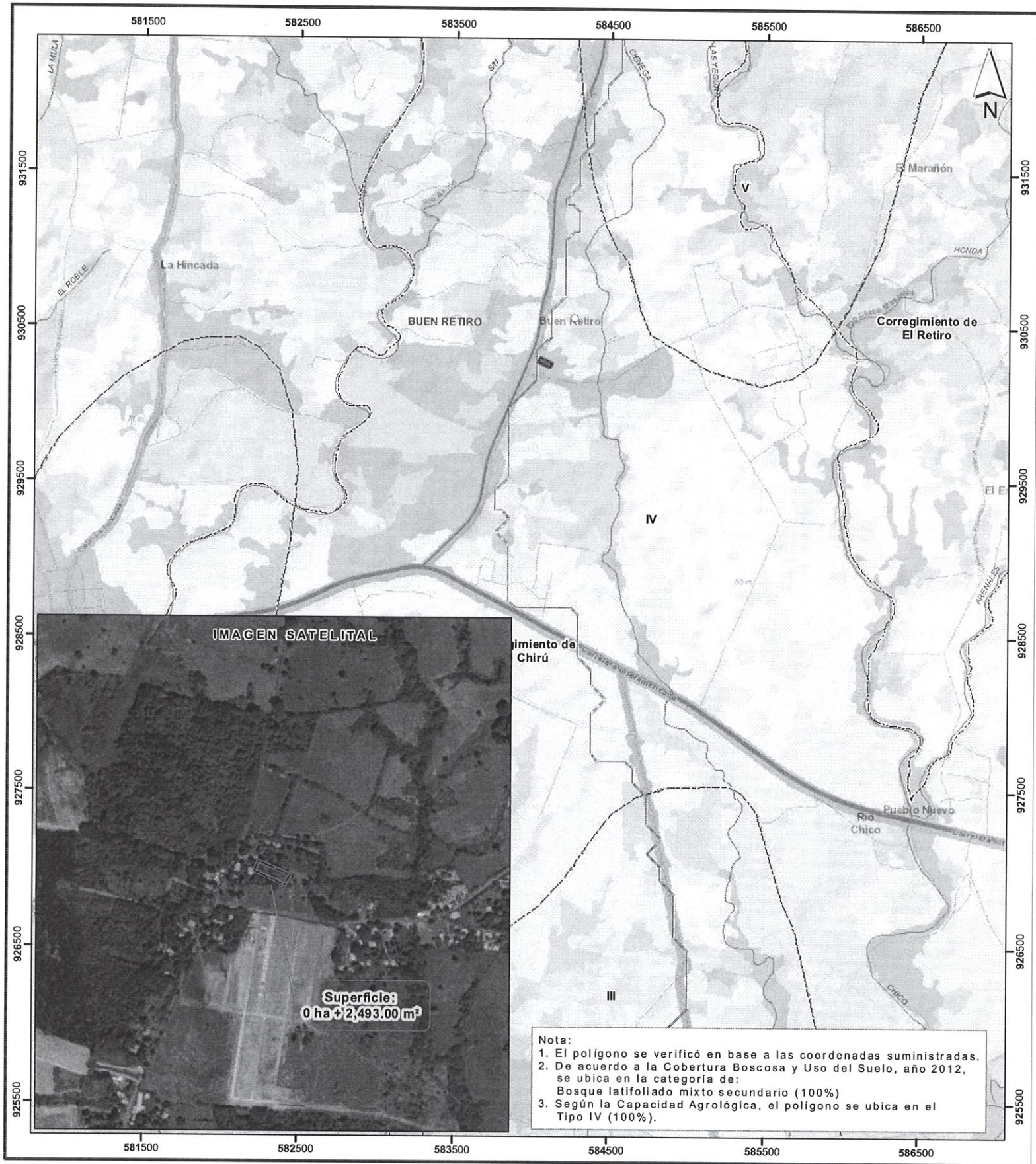
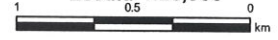


PROVINCIA DE COCLÉ, DISTRITO DE ANTÓN, CORREGIMIENTO  
DE EL CHIRÚ - VERIFICACIÓN DE COORDENADAS DEL  
PROYECTO "CONSTRUCCIÓN DE GALERAS PARA CRIA Y CEBA DE PATOS"

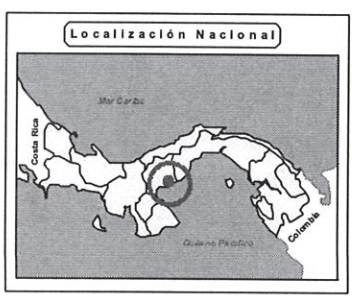


Nota:  
1. El polígono se verificó en base a las coordenadas suministradas.  
2. De acuerdo a la Cobertura Boscosa y Uso del Suelo, año 2012, se ubica en la categoría de:  
Bosque latifoliado mixto secundario (100%)  
3. Según la Capacidad Agrológica, el polígono se ubica en el Tipo IV (100%).

Escala 1:25,000



LEYENDA



- Lugares Poblados 2010
- Red vial
- Ríos y quebradas
- Construcción de galeras para cría y ceba de patos
- Límites de corregimientos
- Cuenca Hidrográfica 138, ríos entre el Antón y el Caimito
- Límite de Capacidad Agrológica

Arable, muy severas limitaciones en la selección de plantas, requiere un manejo muy cuidadoso o ambas cosas

- Cobertura y Uso de la Tierra 2012
- Arroz
  - Bosque latifoliado mixto secundario
  - Infraestructura
  - Otro cultivo anual
  - Pasto
  - Rastrojo y vegetación arbustiva
  - Superficie de agua
  - Área poblada

Sistema de Referencia Espacial:  
Sistema Geodésico Mundial de 1984  
Proyección Universal Transversal de Mercator  
Zona 17 Norte

Ministerio de Ambiente  
Dirección de Información Ambiental  
Departamento de Geomática

Fuentes:  
- Instituto Nacional de Estadística y Censo  
- Ministerio de Ambiente  
- Imagen ESRI  
- Memorando DRCC-IAC-002-2023 - Cat1