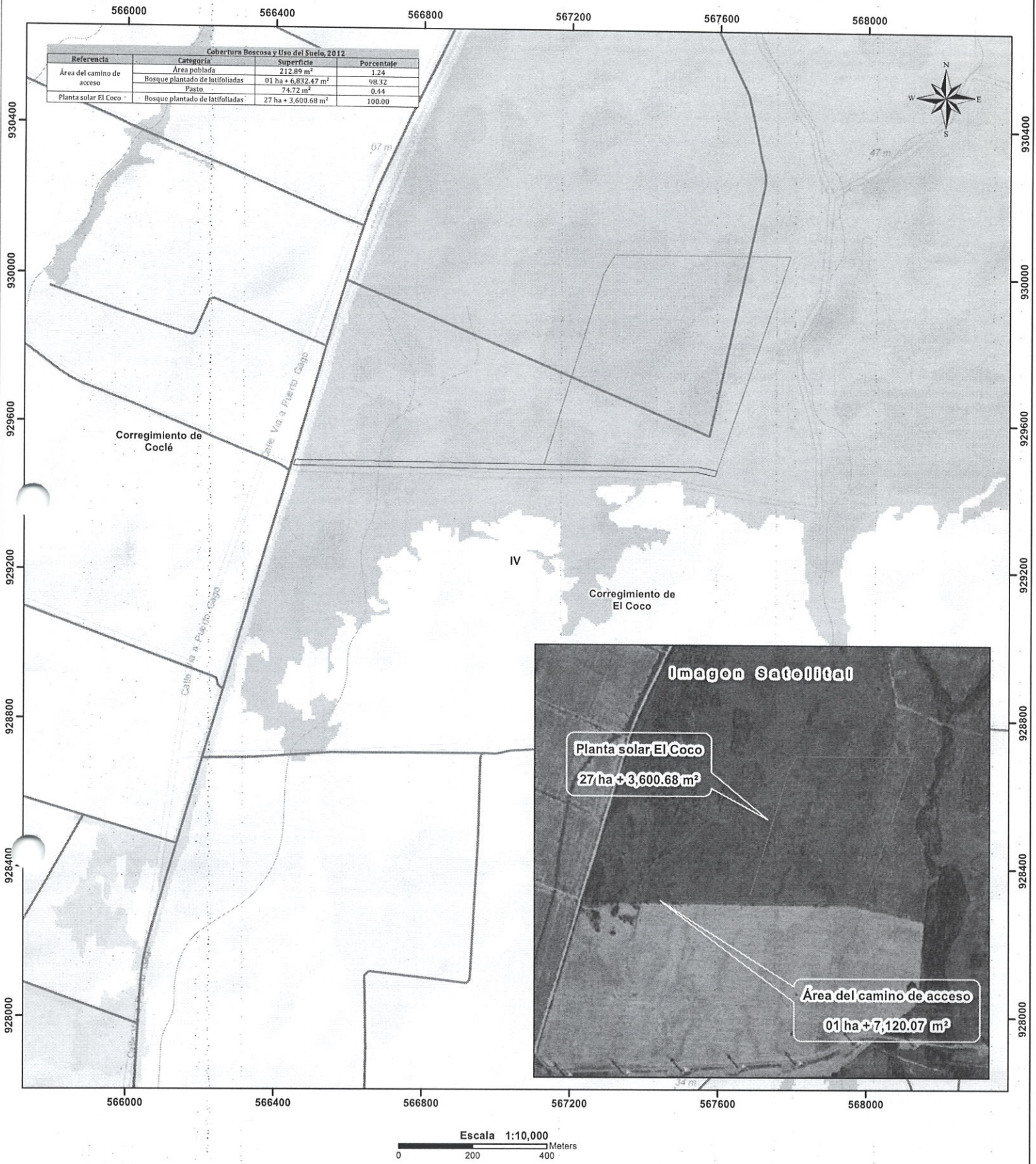


38
26

CORREGIMIENTO DE EL COCO,
DISTRITO DE PENONOMÉ, PROVINCIA DE COCLÉ
VERIFICACIÓN DE COORDENADAS
PLANTA SOLAR EL COCO



LEYENDA



- Lugares Poblados
 - Red vial
 - Ríos y quebradas
 - Planta solar El Coco
 - Área del camino de acceso
 - Límite de Corregimientos
 - Límite de Capacidad Agrológica
- Cobertura Boscosa y Uso del Suelo 2012**
- Bosque latifoliado mixto secundario
 - Bosque plantado de latifoliadas
 - Caña de azúcar
 - Pasto
 - Rastrojo y vegetación arbustiva
 - Área poblada

- Notas:
1. Los polígonos se dibujaron en base a las coordenadas suministradas.
 2. Los polígonos están ubicados fuera de los límites del Sistema Nacional de áreas protegidas.
 3. De acuerdo a la Cobertura Boscosa y Uso del suelo, año 2012; Los polígonos se ubican en la categoría de "Bosque latifoliado mixto secundario", "Rastrojo y vegetación arbustiva" y "Pasto"
 4. De acuerdo a la capacidad agrológica de los suelos los polígonos se ubican en el tipo IV-Arable, muy severas limitaciones en la selección de plantas, requiere un manejo muy cuidadoso o ambas cosas.
 5. El polígono área del camino de acceso es atravesado por la Quebrada Estero del Indio.

Sistema de Referencia Espacial:
Sistema Geodésico Mundial de 1984
Proyección Universal Transversal de Mercator
Zona 17 Norte

Ministerio de Ambiente
Dirección de Información Ambiental
Departamento de Geomática

Fuentes:
- Instituto Nacional de Estadística y Censo
- Ministerio de Ambiente
- Imagen ESRI
- DRCC-IE-006-2022-