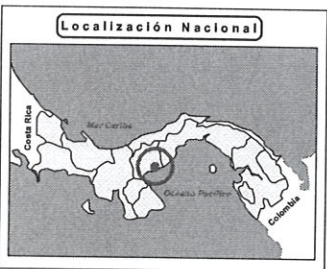
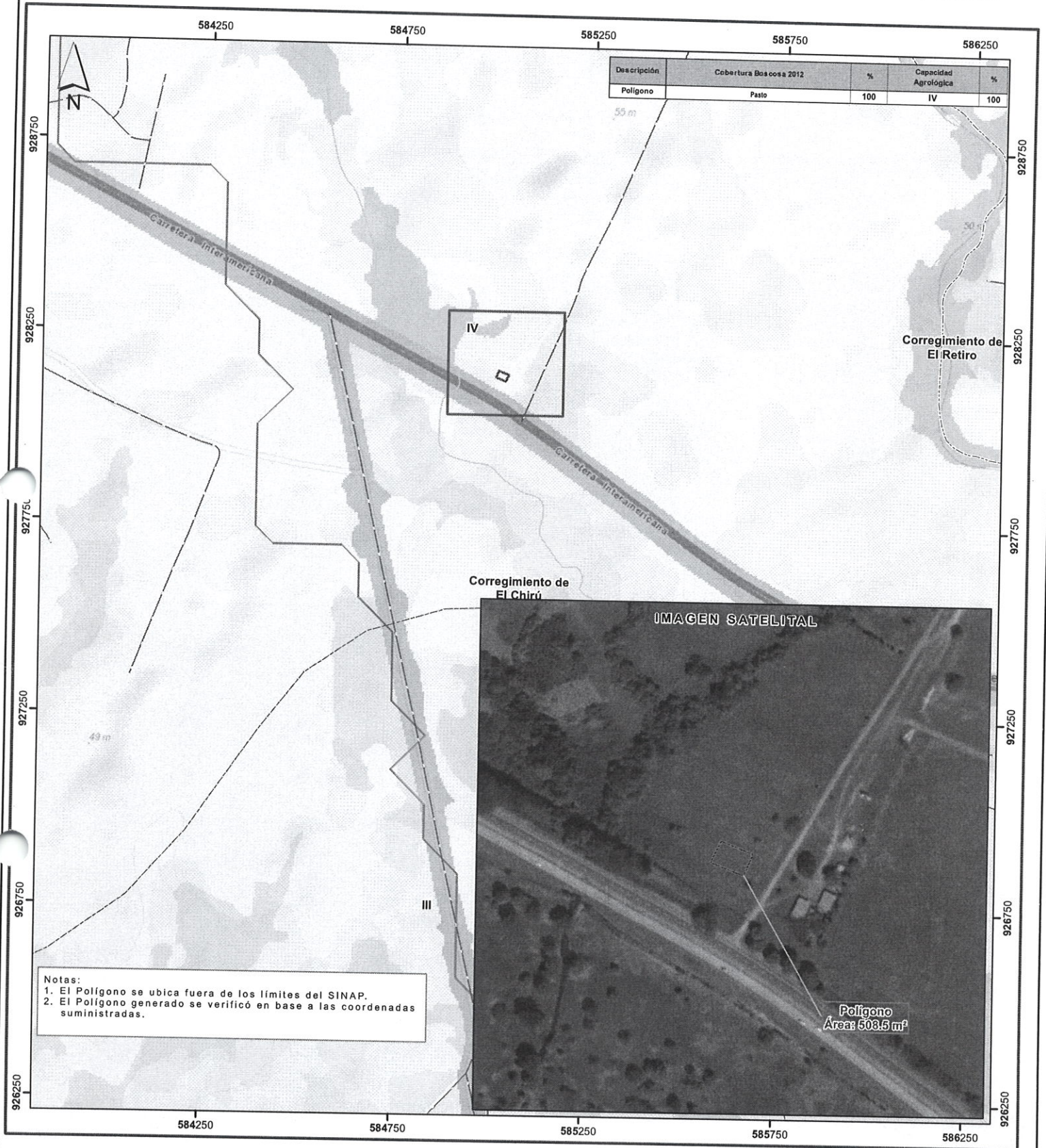


34

PROVINCIA DE COCLÉ, DISTRITO DE ANTÓN,  
CORREGIMIENTO DE EL CHIRÚ  
VERIFICACIÓN DE COORDENADAS DE "LIMPIADORA Y SECADORA RÍO CHICO"



- LEYENDA**
- Lugares Poblados 2010
  - Ríos y Quebradas
  - Red vial
  - Polígono del Proyecto
  - Límites de corregimientos
  - Cuenca Hidrográfica No. 138 Ríos entre Antón y el Caimito
  - Límite de Capacidad Agroológica
  - Arable, muy severas limitaciones en la IV selección de plantas, requiere un manejo muy cuidadoso o ambas cosas

- Cobertura y Uso de la Tierra 2012**
- Bosque latifoliado mixto secundario
  - Infraestructura
  - Otro cultivo anual
  - Pasto
  - Rastrojo y vegetación arbustiva

**Sistema de Referencia Espacial:**  
Sistema Geodésico Mundial de 1984  
Proyección Universal Transversal de Mercator  
Zona 17 Norte

Ministerio de Ambiente  
Dirección de Información Ambiental  
Departamento de Geomática

Fuentes:  
- Instituto Nacional de Estadística y Censo  
- Ministerio de Ambiente  
- Imagen ESRI  
- Memorando DRCC-IF-023-2023 - Cat1