

MINISTERIO DE AMBIENTE
DIRECCION DE INFORMACION AMBIENTAL

Tel. 500-0855 – Ext. 6715/6047

GEOMATICA-EIA-CAT I-0530-2023



De: **Alex O. De Gracia C.**
Jefe del Departamento de Geomática

Fecha de solicitud: **19 DE ABRIL DE 2023**

Proyecto: **“REHABILITACIÓN CALLES CHIRIQUÍ GRANDE,
RAMBALA Y PUNTA PEÑA”**

Categoría: **I**

Provincia: **BOCAS DEL TORO**

Distrito: **CHIRIQUÍ GRANDE**

Corregimientos: **CHIRIQUI GRANDE, RAMBALA Y PUNTA PEÑA**

Técnico Evaluador solicitante: **Yoaris Aparicio**

Dirección Regional de: **BOCAS DEL TORO**

Observaciones (hallazgos o información que se debe aclarar):

En respuesta a la solicitud del día 19 de abril de 2023, vía correo electrónico, donde se solicita generar una cartografía que permita determinar la ubicación del proyecto de Estudio de Impacto Ambiental, categoría I, denominado **REHABILITACIÓN CALLES CHIRIQUÍ GRANDE, RAMBALA Y PUNTA PEÑA**, le informamos lo siguiente:

Con los datos proporcionados se generaron 32 alineamientos y datos puntuales: Calle San Marcos = 134.09 m, Calle Municipio = 236.02 m, Calle MIDA = 166.20 m, Calle MEDUCA = 58.63 m, Calle INTEL = 122.20 m, Calle Michi = 108.11 m, Calle Don Che = 167.99 m, Calle Staff = 442.25 m, Calle Ramal 3 = 132 m, Calle del Poblado = 442.63 m, Calle Gelastica = 211.48 m, Calle Ñol = 100.46 m, Calle Barriada Nueval = 565.88 m, Calle Ramal 2 = 64.13 m, Calle de la Corregiduría = 45.78 m, Calle del INADEH = 217.17 m, Calle Quiroz = 70.0 m, AV. El Edén = 385.08 m, AV. Los Cascabeles = 410.75 m, Calle Campamento Cusa = 248.33 m, Calle Campamento Cusa 2 = 239.79 m, Calle Chiriquicito 1 = 195.18 m, Calle Chiriquicito 2 = 528.65 m, Calle Corregiduría = 259.0 m, Calle MINSA = 134.13 m, Calle Principal - Tramo 2 = 295.93 m, Calle Principal Ramal A = 217.47 m, Calle Principal Rambala = 1154.88 m, Calle Ramal 1 = 401.42 m, Calle Ramal 2 = 98 m, Calle Ramal 3 = 361.97 m, MINSA Tramo 2 = 1411.64 m, los mismos se ubican fuera de los límites del SINAP.

De acuerdo a la Cobertura Boscosa y Uso del Suelo 2012, los alineamientos se ubican en las categorías de “Área poblada”, “Bosque latifoliado mixto secundario”, “Superficie de

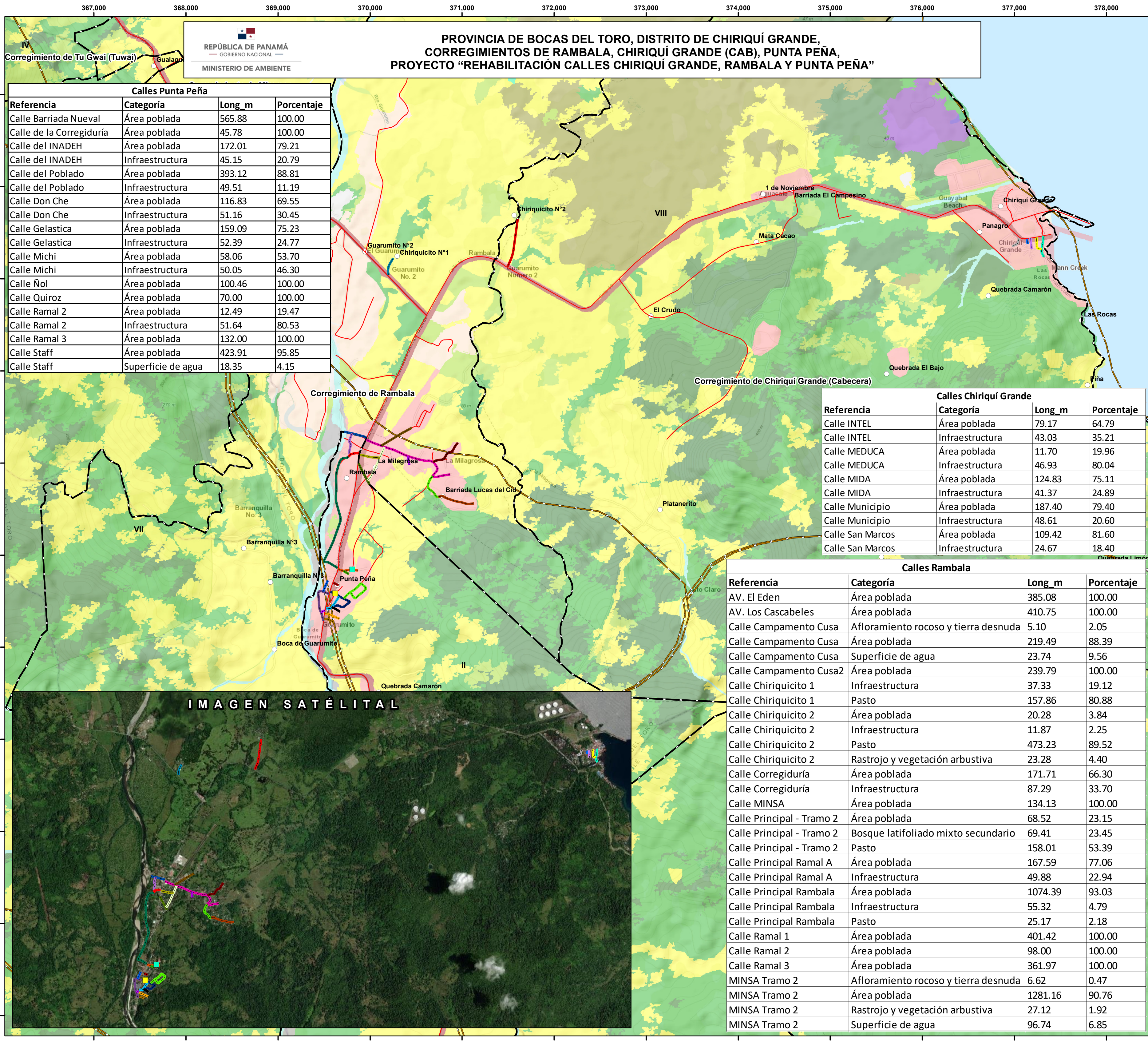
agua”, “Infraestructura”, “Pasto” , “Rastrojo y vegetación arbustiva”, “Afloramiento rocoso y tierra desnuda” y según la Capacidad Agrológica se ubica en el tipo **II** (Arable, algunas limitaciones en la selección de las plantas, requiere conservación moderada), **VII** (No arable, con limitaciones muy severas, apta para pastos, bosques, tierras de reserva), **VIII** (No arable, con limitaciones que impiden su uso en la producción de plantas comerciales).

Técnico responsable: **Carlos Hernández**

Fecha de respuesta: **24 DE ABRIL DE 2023**

Adj; Mapa
aodgc/fg

CC: Departamento de Geomática.



REPUBLICA DE PANAMA

GOBIERNO NACIONAL

MINISTERIO DE AMBIENTE

PROVINCIA DE BOCAS DEL TORO, DISTRITO DE CHIRIQUÍ GRANDE,

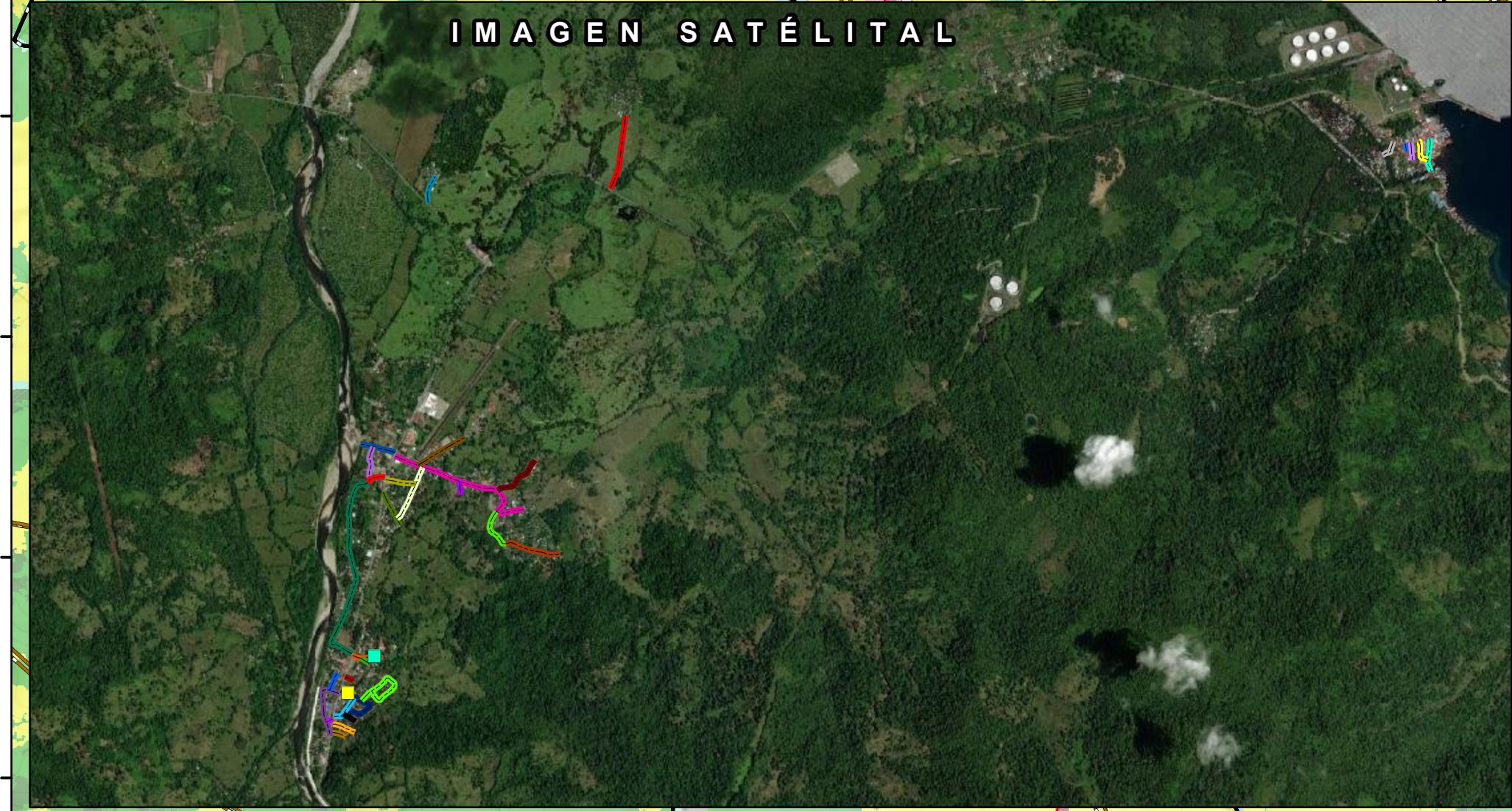
CORREGIMIENTOS DE RAMBALA, CHIRIQUÍ GRANDE (CAB), PUNTA PEÑA,

PROYECTO “REHABILITACIÓN CALLES CHIRIQUÍ GRANDE, RAMBALA Y PUNTA PEÑA”

Calles Punta Peña			
Referencia	Categoría	Long_m	Porcentaje
Calle Barriada Nueval	Área poblada	565.88	100.00
Calle de la Corregiduría	Área poblada	45.78	100.00
Calle del INADEH	Área poblada	172.01	79.21
Calle del INADEH	Infraestructura	45.15	20.79
Calle del Poblado	Área poblada	393.12	88.81
Calle del Poblado	Infraestructura	49.51	11.19
Calle Don Che	Área poblada	116.83	69.55
Calle Don Che	Infraestructura	51.16	30.45
Calle Gelastica	Área poblada	159.09	75.23
Calle Gelastica	Infraestructura	52.39	24.77
Calle Michi	Área poblada	58.06	53.70
Calle Michi	Infraestructura	50.05	46.30
Calle Ñol	Área poblada	100.46	100.00
Calle Quiroz	Área poblada	70.00	100.00
Calle Ramal 2	Área poblada	12.49	19.47
Calle Ramal 2	Infraestructura	51.64	80.53
Calle Ramal 3	Área poblada	132.00	100.00
Calle Staff	Área poblada	423.91	95.85
Calle Staff	Superficie de agua	18.35	4.15

Calles Chiriquí Grande			
Referencia	Categoría	Long_m	Porcentaje
Calle INTEL	Área poblada	79.17	64.79
Calle INTEL	Infraestructura	43.03	35.21
Calle MEDUCA	Área poblada	11.70	19.96
Calle MEDUCA	Infraestructura	46.93	80.04
Calle MIDA	Área poblada	124.83	75.11
Calle MIDA	Infraestructura	41.37	24.89
Calle Municipio	Área poblada	187.40	79.40
Calle Municipio	Infraestructura	48.61	20.60
Calle San Marcos	Área poblada	109.42	81.60
Calle San Marcos	Infraestructura	24.67	18.40

Calles Rambala			
Referencia	Categoría	Long_m	Porcentaje
AV. El Eden	Área poblada	385.08	100.00
AV. Los Cascabeles	Área poblada	410.75	100.00
Calle Campamento Cusa	Afloramiento rocoso y tierra desnuda	5.10	2.05
Calle Campamento Cusa	Área poblada	219.49	88.39
Calle Campamento Cusa	Superficie de agua	23.74	9.56
Calle Campamento Cusa2	Área poblada	239.79	100.00
Calle Chiriquicito 1	Infraestructura	37.33	19.12
Calle Chiriquicito 1	Pasto	157.86	80.88
Calle Chiriquicito 2	Área poblada	20.28	3.84
Calle Chiriquicito 2	Infraestructura	11.87	2.25
Calle Chiriquicito 2	Pasto	473.23	89.52
Calle Chiriquicito 2	Rastrojo y vegetación arbustiva	23.28	4.40
Calle Corregiduría	Área poblada	171.71	66.30
Calle Corregiduría	Infraestructura	87.29	33.70
Calle MINSA	Área poblada	134.13	100.00
Calle Principal - Tramo 2	Área poblada	68.52	23.15
Calle Principal - Tramo 2	Bosque latifoliado mixto secundario	69.41	23.45
Calle Principal - Tramo 2	Pasto	158.01	53.39
Calle Principal Ramal A	Área poblada	167.59	77.06
Calle Principal Ramal A	Infraestructura	49.88	22.94
Calle Principal Rambala	Área poblada	1074.39	93.03
Calle Principal Rambala	Infraestructura	55.32	4.79
Calle Principal Rambala	Pasto	25.17	2.18
Calle Ramal 1	Área poblada	401.42	100.00
Calle Ramal 2	Área poblada	98.00	100.00
Calle Ramal 3	Área poblada	361.97	100.00
MINSA Tramo 2	Afloramiento rocoso y tierra desnuda	6.62	0.47
MINSA Tramo 2	Área poblada	1281.16	90.76
MINSA Tramo 2	Rastrojo y vegetación arbustiva	27.12	1.92
MINSA Tramo 2	Superficie de agua	96.74	6.85



LEYENDA

Lugares Poblados

Limite de Corregimientos

Calles y caminos

Limite de Capacidad Agrológica

Calles Rambala

AV. El Eden

AV. Los Cascabeles

Calle Campamento Cusa

Calle Campamento Cusa2

Calle Chiriquicito 1

Calle Chiriquicito 2

Calle Corregiduría

Calle MINSA

Calle Principal - Tramo 2

Calle Principal Ramal A

Calle Principal Rambala

Calle Ramal 1

Calle Ramal 2

Calle Ramal 3

Calle Staff

MINSA Tramo 2

Calles Punta Peña

Calle Barriada Nueval

Calle Don Che

Calle Gelastica

Calle Michi

Calle Quiroz

Calle Ramal 2

Calle Ramal 3

Calle Staff

Calle de la Corregiduría

Calle del INADEH

Calle del Poblado

Calle Ñol

Calles Chiriquí Grande

Calle INTEL

Calle MEDUCA

Calle MIDA

Calle Municipio

Calle San Marcos

Cobertura y Uso de la Tierra 2012

Afloramiento rocoso y tierra desnuda

Bosque de mangle

Bosque de rafia

Bosque latifoliado mixto maduro

Bosque latifoliado mixto secundario

Infraestructura

Otro cultivo permanente

Pasto

Playa y arenal natural

Rastrojo y vegetación arbustiva

Superficie de agua

Vegetación baja inundable

Área poblada

Capacidad Agrológica de los Suelos

VIII

No arable, con limitaciones que impiden su uso en la producción de plantas comerciales.

VII

No arable, con limitaciones muy severas, apta para pastos, bosques, tierras de reserva.

II

Arable, algunas limitaciones en la selección de las plantas, requiere conservación moderada.

Notas:

1. Los alineamientos se dibujaron en base a las coordenadas proporcionadas.

2. El proyecto se ubica fuera de los límites del SINAP.

3. El proyecto se ubica en la cuenca hidrográfica No.93 (Ríos entre Changuinola y Cricamala).

Escala 1:25,249

0 km

Sistema de Referencia Espacial:

World Geodetic System de 1984

Proyección Universal Transversal de Mercator - Zona 17 Norte

Ministerio de Ambiente

Dirección de Información Ambiental

Departamento de Geomática

Fuente:

- Instituto Nacional de Estadística y Censo

- Ministerio de Ambiente

- Imagen ESRI

- Expediente: IF-025B-23

Localización Nacional

CH - Abril - 2023