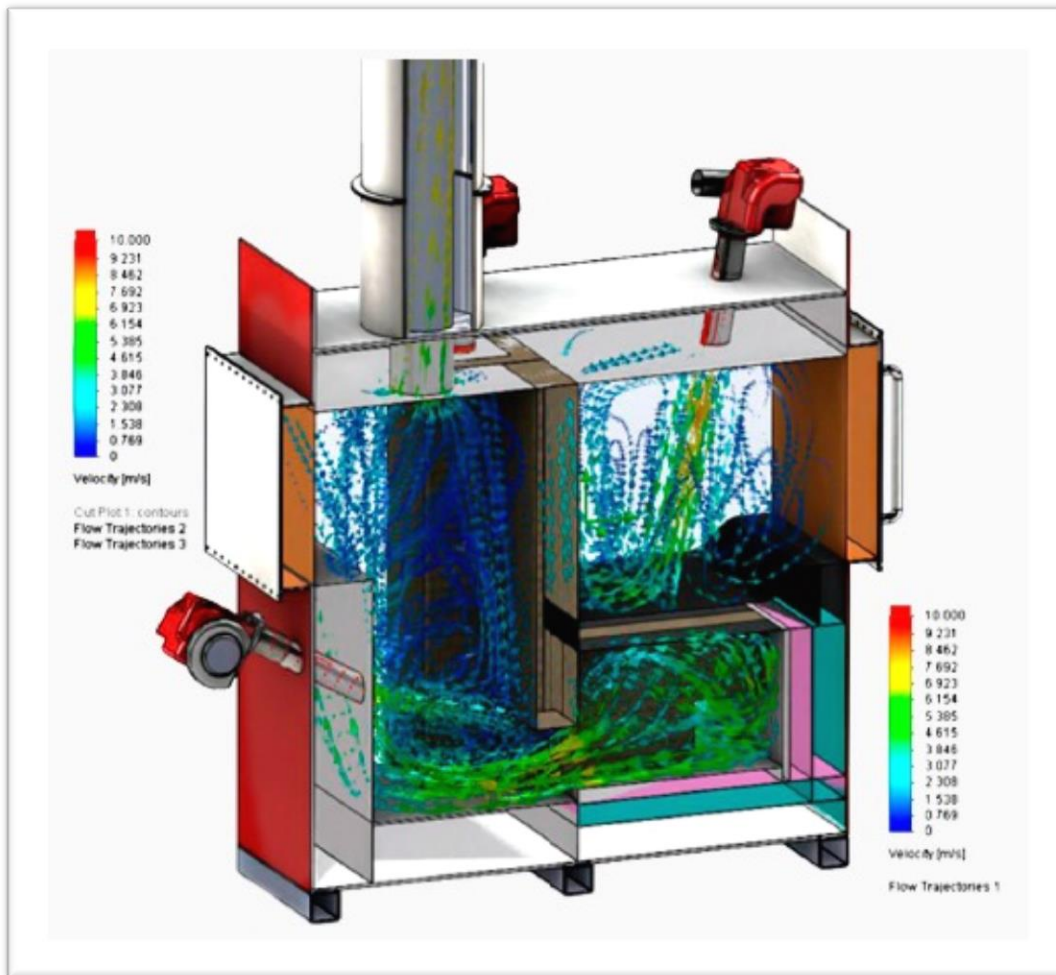
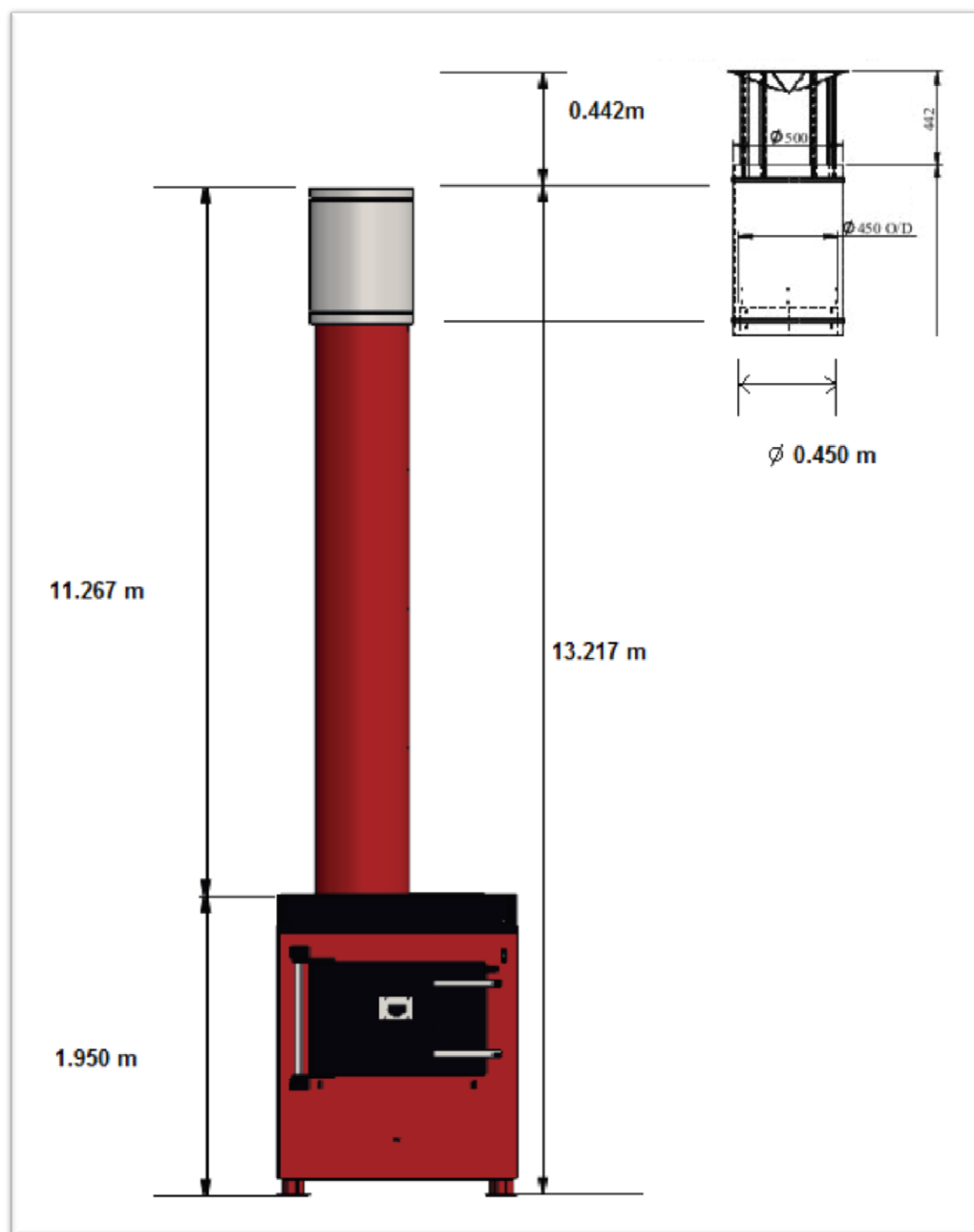


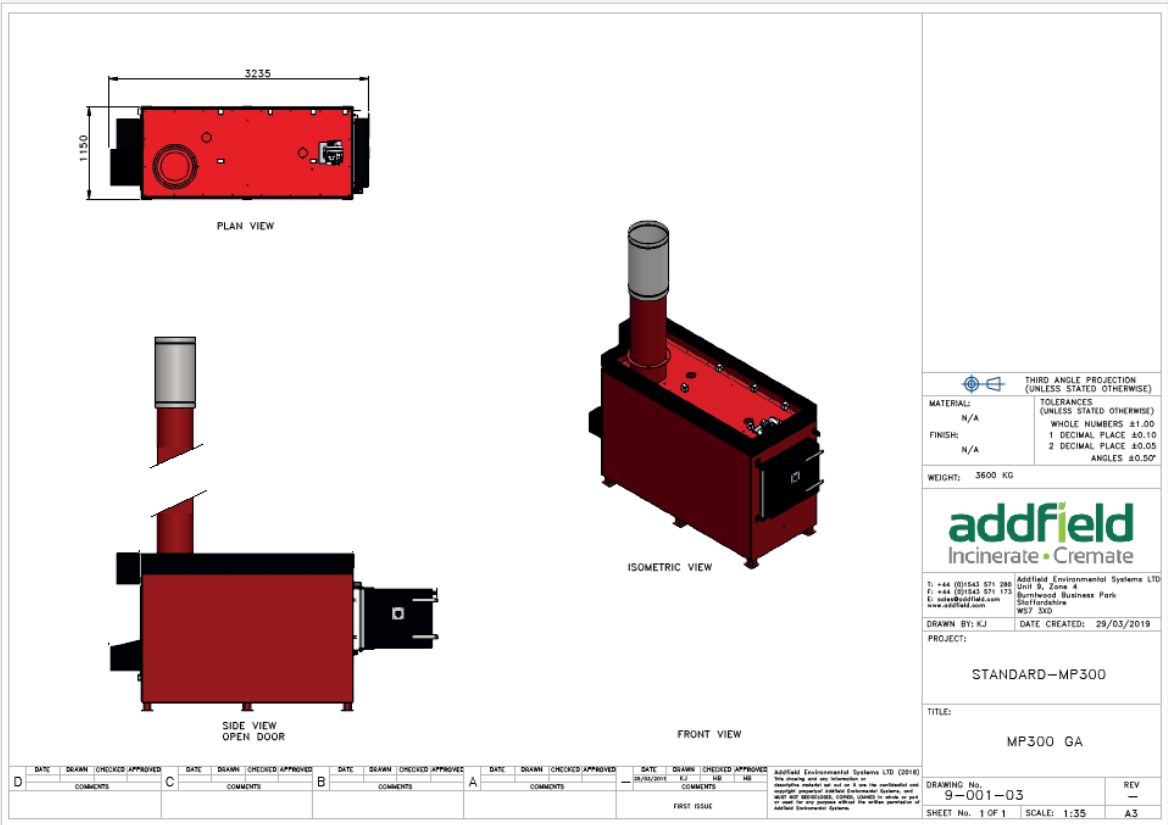
Descripción de las cámaras interiores del MP300 y los rangos de gradientes de temperaturas en cada una de ellas.



Dimensión de la chimenea y la campana (del hogar) o dispensador



Vista general de la MP300 y datos técnicos.



Especificaciones de la maquina	
Externa L x W x H (mm)	3235 x 1150 x 1950/3625
Interna L x W x H (mm)	1600 x 675 x 700
Volumen de cámara (m³)	0.76
Peso (approx. tonelada)	3.6
Capacidad máxima de carga (kg)	300
Tasa nominal de quemador UK* (kg/hr)	<50
Tasa de quemador [Export solamente]* (kg/hr)	50 - 75
Capacidad Térmica (KW)	390
Fuente de alimentación 50/60 hz	220 - 250v
Apertura de la Puerta	675 x 550
Principio de Hot hearth	Double Pass
Tipos de combustible	Diesel, LPG, N-Gas
Panel de control	AI or PLC
Tablero aislante	25mm Superwool
Ladrillo aislante refractario	Grade E23
Ladrillo refractario	42.5%

Fotos de la cámara de incineración y controles de mando.



Valores de emisión esperados en funcionamiento del modelo MP300 para desechos sólidos comunes.



## Expected Emission Data

**Marca: Addfield MP300**

**Application: desechos sólidos comunes**

A continuación, se indican las emisiones previstas para los desechos comunes.  
La información descrita en el cuadro siguiente son los valores anticipados.

Parameter	Anticipated Values
Particulate (TSP)	35 mg/m <sup>3</sup>
Sulphur Dioxide	40 mg/m <sup>3</sup>
Nitrogen Dioxide	210 mg/m <sup>3</sup>
Hydrogen Fluoride	5 mg/m <sup>3</sup>
Carbon Monoxide	10 mg/m <sup>3</sup>
Hydrogen Chloride	10 mg/m <sup>3</sup>
Total Hydrocarbons	20 mg/m <sup>3</sup>
Arsenic	<0.1 mg/m <sup>3</sup>
Cadmium	<0.1 mg/m <sup>3</sup>
Chromium	<0.1 mg/m <sup>3</sup>
Lead	<0.1 mg/m <sup>3</sup>
Mercury	<0.1 mg/m <sup>3</sup>
Thallium	<0.1 mg/m <sup>3</sup>
Opacity	1%
Dioxins and Furans	0.05 ng/m <sup>3</sup>

Signed by: 

Name : **James Grant**

Title : **Operations director**

Duly authorized to sign this Authorization on behalf of Addfield Environmental Systems Limited

Date : Miercoles, 05/04 2023



