

MINISTERIO DE AMBIENTE
DIRECCION DE INFORMACION AMBIENTAL

Tel. 500-0855 – Ext. 6811/6048

MEMORANDO – DIAM – 1702 – 2023

PARA: DOMILUIS DOMINGUEZ E.
Director de Evaluación de Impacto Ambiental

DE: ALEX O DE GRACIA
Director de Información Ambiental



ASUNTO: Verificación de coordenadas

FECHA: 28 de septiembre de 2023

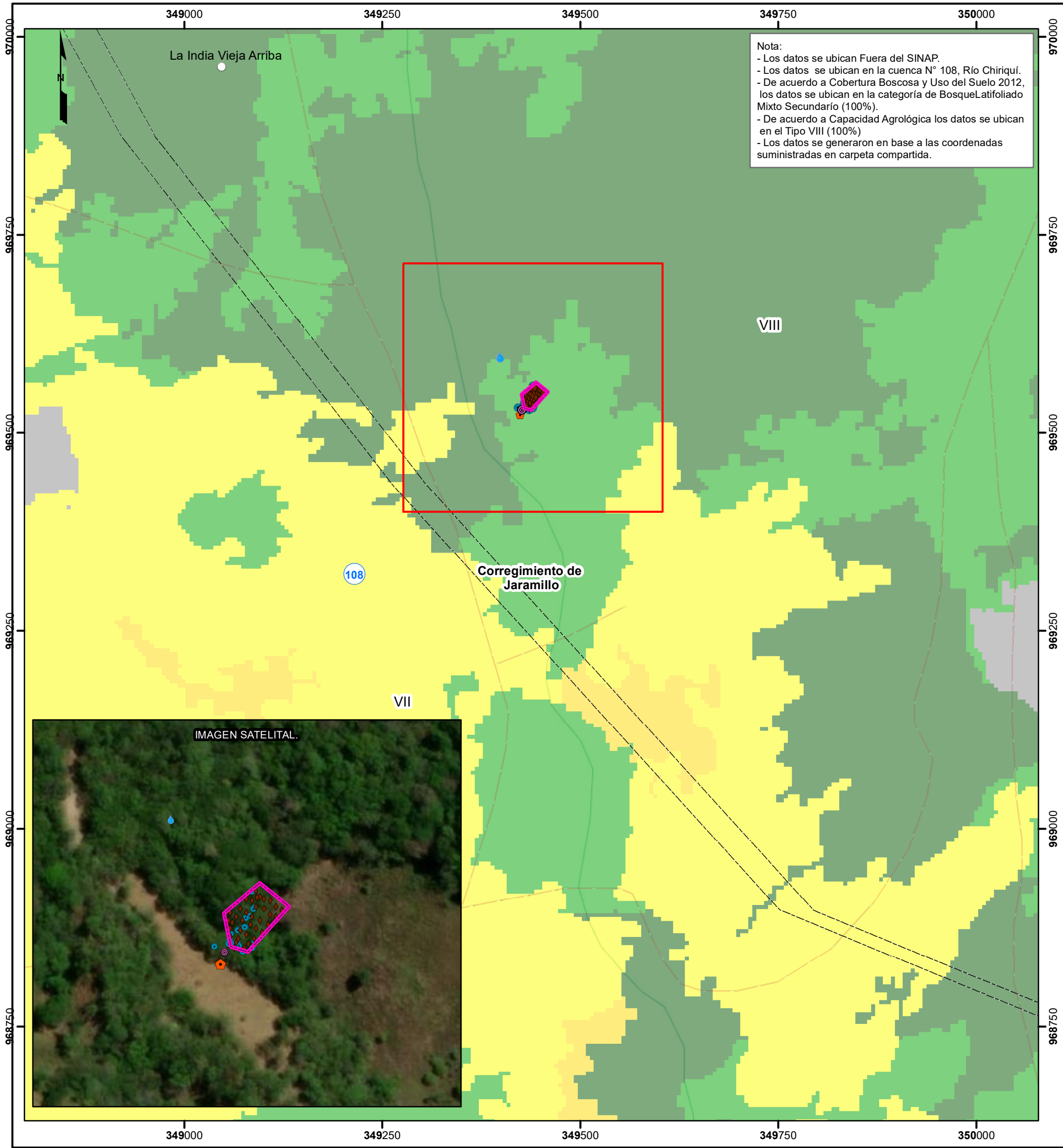
En atención al memorando- DEEIA-0612-1809-2023, donde solicita generar una cartografía que permita determinar la ubicación del proyecto y todos sus componentes, correspondiente al Estudio de Impacto Ambiental, categoría II, denominado "TOMA DE AGUA CRUDA EN RÍO INDIA PARA ABASTECIMIENTO DE AGUA POTABLE EN LUCERO HOMES", cuyo promotor es LUCERO HOMES CORP., le informamos que con los datos proporcionados se determinó lo siguiente:

Variablen	Descripción
Polígono	632.3 m²
Puntos	Calidad de Agua, Calidad de Aire, Prospección arqueológica, Ruido Ambiental, Árboles inventariados.
División Política Administrativa	Provincia: Chiriquí.
	Distrito: Boquete.
	Corregimiento: Jaramillo.
Cobertura Boscosa y Uso del Suelo, año 2012	Bosque latifoliado mixto secundario.
Capacidad Agrológica de los Suelos	Tipo: VIII.
Sistema Nacional de Áreas Protegidas (SINAP)	Fuera del SINAP.

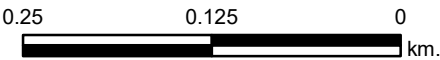
Atentamente,
Adj.: Mapa
AODGC/xs/ym
CC: Departamento de Geomática



PROVINCIA DE CHIRIQUÍ, DISTRITO DE BOQUETE, CORREGIMIENTO DE JARAMILLO,
UBICACION DEL PROYECTO CATEGORÍA II "TOMA DE AGUA CRUDA EN RÍO
INDIA PARA ABASTECIMIENTO DE AGUA POTABLE EN LUCERO HOMES"



Escala 1:5,000



LEYENDA



- Lugares Poblados
- ~

 Ríos y quebradas
- ~

 Red Vial
- Puntos
- 💧

 Calidad de Agua
- 📍

 Calidad de Aire
- 🔍

 Porspección arqueológica
- 🔊

 Ruido Ambiental
- 🌳

 Árboles inventariados
- 📐

 Polígono

- Cobertura y Uso del Suelo 2012
- 🪨

 Afloramiento rocoso y tierra desnuda
- 🌳

 Bosque latifoliado mixto maduro
- 🌳

 Bosque latifoliado mixto secundario
- 🌾

 Otro cultivo anual
- 🌾

 Pasto

- 📐

 Límite de corregimiento
- 📐

 Límite de Capacidad Agrológica
- Tipo VIII-No arable, con limitaciones que impiden su uso en la producción de plantas comerciales.

Sistema de Referencia Espacial:
Sistema Geodésico Mundial de 1984
Proyección Universal Transversal de Mercator
Zona 17 P - Norte

Ministerio de Ambiente
Dirección de Información Ambiental
Departamento de Geomática

Fuentes:
- Instituto Nacional de Estadística y Censo
- Ministerio de Ambiente
- Imagen ESRI
- Memorando DEEIA-0612-1809-2023.