

MINISTERIO DE AMBIENTE  
DIRECCION DE INFORMACION AMBIENTAL  
Tel. 500-0855 – Ext. 6811/6048

MEMORANDO – DIAM – 1853 – 2023

PARA: DOMILUIS DOMÍNGUEZ E.  
Director de Evaluación de Impacto Ambiental

DE: ALEX O. DE GRACIA C.  
Director de Información Ambiental

ASUNTO: Verificación de coordenadas

FECHA: 30 de octubre de 2023

En atención al memorando-DEEIA-0670-1610-2023-Seguimiento-DEEIA-0286-2504-2023, donde se solicita generar una cartografía de las coordenadas presentadas en la respuesta a la primera nota aclaratoria, del EsIA, Categoría II titulado "ARENERA CENTRAL", cuyo promotor es MOVITERRA PENONOMÉ, S.A., le informamos que con los datos proporcionados se determinó lo siguiente:

Variables	Descripción
Área de la Planta	5 ha + 8,919.19 m <sup>2</sup>
Área de oficina	1 ha + 9,208.56 m <sup>2</sup>
Etapas 1	7 ha + 8,127.91 m <sup>2</sup>
Etapas 2	6 ha + 2,993.82 m <sup>2</sup>
Etapas 3	9 ha + 3,077.51 m <sup>2</sup>
Etapas 4	7 ha + 3,428.34 m <sup>2</sup>
Zona de protección 1	1 ha + 5,092.58 m <sup>2</sup>
Zona de protección 2	3 ha + 477.16 m <sup>2</sup>
Puntos	Calesa, Cultivos de Coclé, Descarga de aguas residuales, Extracción de agua, Finca Calonje, Recreación, Sr. Emiliano Ramos, Sr. José Marín Domínguez, Vivero de la Regional
SINAP	Fuera del SINAP
División Política	Provincia: Penonomé Distrito: Penonomé Corregimiento: Penonomé (Cabecera)
Cobertura Boscosa y Uso del Suelo 2012	Bosque latifoliado mixto secundario, Otro cultivo anual, Pasto, Rastrojo y vegetación arbustiva.
Capacidad Agrológica de los Suelos	IV

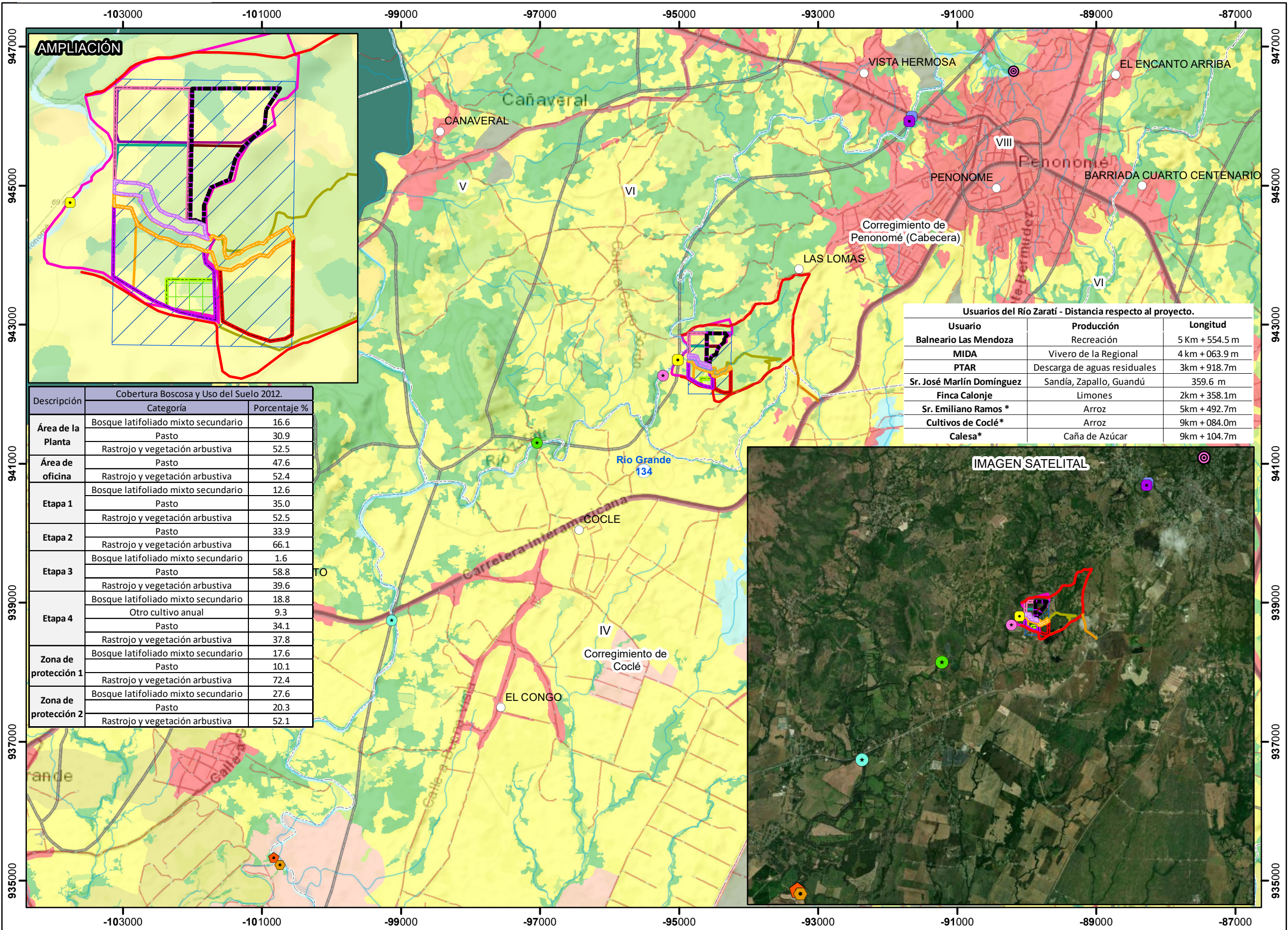
Atentamente,  
Adj.: Mapa  
AODGC/xs/ym  
CC: Departamento de Geomática



REPÚBLICA DE PANAMÁ	MINISTERIO DE AMBIENTE
DEPARTAMENTO DE EVALUACION DE ESTUDIO DE IMPACTO AMBIENTAL	
RECIBIDO	
Por:	<i>U. Idieta</i>
Fecha:	<i>1/11/2023</i>
Hora:	<i>9:07 a</i>



PROVINCIA DE COCLÉ, DISTRITO DE PENONOMÉ, CORREGIMIENTO DE PENONOMÉ (CABECERA),  
PROYECTO CATEGORÍA II, "ARENERA CENTRAL".



Usuarios del Río Zaratí - Distancia respecto al proyecto.		
Usuario	Producción	Longitud
Balneario Las Mendoza	Recreación	5 Km + 554.5 m
MIDA	Vivero de la Regional	4 km + 063.9 m
PTAR	Descarga de aguas residuales	3km + 918.7m
Sr. José Marín Domínguez	Sandía, Zapallo, Guandú	359.6 m
Finca Calonje	Limonos	2km + 358.1m
Sr. Emiliano Ramos *	Arroz	5km + 492.7m
Cultivos de Coclé*	Arroz	9km + 084.0m
Calesa*	Caña de Azúcar	9km + 104.7m

Descripción	Cobertura Boscosa y Uso del Suelo 2012.	
	Categoría	Porcentaje %
Área de la Planta	Bosque latifoliado mixto secundario	16.6
	Pasto	30.9
Área de oficina	Rastrojo y vegetación arbustiva	52.5
	Pasto	47.6
Etapa 1	Rastrojo y vegetación arbustiva	52.4
	Bosque latifoliado mixto secundario	12.6
Etapa 2	Pasto	35.0
	Rastrojo y vegetación arbustiva	52.5
Etapa 3	Pasto	33.9
	Rastrojo y vegetación arbustiva	66.1
Etapa 4	Bosque latifoliado mixto secundario	1.6
	Pasto	58.8
Zona de protección 1	Rastrojo y vegetación arbustiva	39.6
	Bosque latifoliado mixto secundario	18.8
Zona de protección 2	Otro cultivo anual	9.3
	Pasto	34.1
Zona de protección 3	Rastrojo y vegetación arbustiva	37.8
	Bosque latifoliado mixto secundario	17.6
Zona de protección 4	Pasto	10.1
	Rastrojo y vegetación arbustiva	72.4
Zona de protección 5	Bosque latifoliado mixto secundario	27.6
	Pasto	20.3
Zona de protección 6	Rastrojo y vegetación arbustiva	52.1
	Bosque latifoliado mixto secundario	17.6



- LEYENDA**

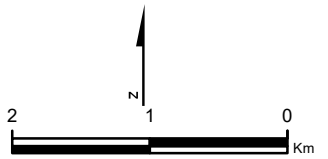
  - Lugares Poblados
  - Red Vial
  - Ríos y quebradas
  - DEEIA-0670-1610-2023
  - Calesa\*
  - Cultivos de Coclé\*
  - Descarga de aguas residuales
  - Extracción de agua
  - Finca Calonje
  - Recreación
  - Sr. Emiliano Ramos \*
  - Sr. José Marín Domínguez
  - Vivero de la Regional
- Polígonos del proyecto**

  - Etapa1
  - Etapa2
  - Etapa3
  - Etapa4
  - Etapa5
  - Etapa6
  - FINCA 17177 (Globo B)
  - FINCA 1818 (Globo A)
  - Zona de conseción
  - Límite de Corregimientos
- SINAP**

  - Cerro Guacamaya
- Cobertura Boscosa y Uso del Suelo 2012**

  - Arroz
  - Bosque latifoliado mixto secundario
  - Bosque plantado de latifoliadas
  - Caña de azúcar
  - Infraestructura
  - Otro cultivo anual
  - Pasto
  - Rastrojo y vegetación arbustiva
  - Superficie de agua
  - Área poblada

Tipo IV- Arable, muy severas limitaciones en la selección de plantas, requiere un manejo muy cuidadoso o ambas cosas.



Escala 1:55,000

Sistema de Referencia Espacial:  
Sistema Geodésico Mundial de 1984  
Proyección Universal Transversal de Mercator  
Zona 17 Norte

Ministerio de Ambiente  
Dirección de Información Ambiental  
Departamento de Geomática

Fuentes:  
- Instituto Nacional de Estadística y Censo  
- Ministerio de Ambiente  
- Memorando-DEEIA-0670-1610-2023  
- Seguimiento-DEEIA-0286-2504-2023.

Nota:  
- Los datos se ubican fuera del SINAP.  
- Los datos de interés se ubican de acuerdo a la Capacidad Agrológica, en el tipo IV (100).  
- Los datos se ubican en la cuenca hidrográfica: 134, río Grande.  
- En los datos de Las zonas de protección se ajustan los siguientes puntos: Zona de protección 1, (Nm=928297.95 a 938297.95); Zona de protección 2, (Nm=928283.82 a 938283.82 y Em=568743.48 a 566743.48)  
- Los datos se generaron en base a las coordenadas suministradas en la nota.