

# LA MARCA-COSTELLO

### CARACTERÍSTICAS

- \* Diseño compacto
- \* Operado a presión de vapor
- \* Diseño de cerradura de puerta superior
- \* Múltiples Dispositivos de Seguridad
- \* Totalmente aislado

### BENEFICIOS

- \* Solución de menor costo
- \* Esterilización no Desinfección
- \* Más de 30 años de experiencia
- \* Bajo costo operativo
- \* Bajo costo de mantenimiento

#### Capacidad por ciclo

Modelo	pies cúbicos	Litros	Kg.	libras
AS23	9	251	23	50

(2' de diámetro x 3' de largo)



# ESTERILIZADOR

## SERIE MICRO

Mark-Costello Co. AS23 es la solución de menor costo en microesterilizadores disponible en el mercado hoy en día. Disponibles en acero al carbono o acero inoxidable, los microesterilizadores MC son seguros, económicos y confiables. Nuestras unidades están codificadas por ASME, listadas y etiquetadas por Underwriter's Laboratory, y están diseñadas para alcanzar una temperatura de trabajo máxima de 320 grados Fahrenheit con una presión de trabajo máxima de 75 PSI. Este esterilizador tiene una construcción robusta, está completamente aislado y tiene múltiples dispositivos de protección, todos los cuales garantizan una seguridad absoluta en todo momento.



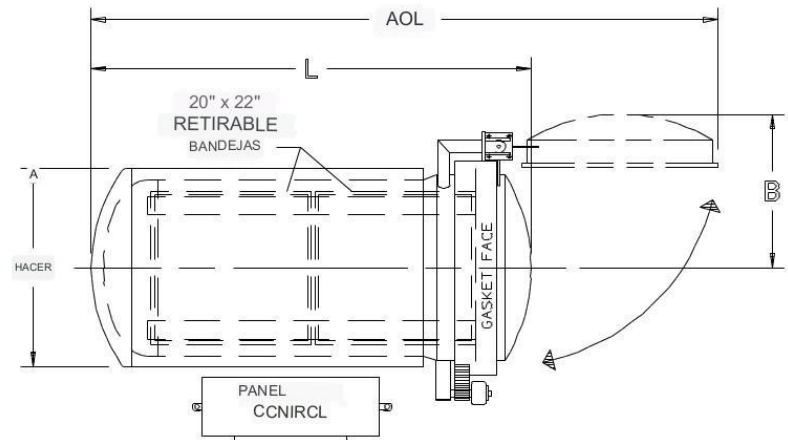
modelo de acero inoxidable



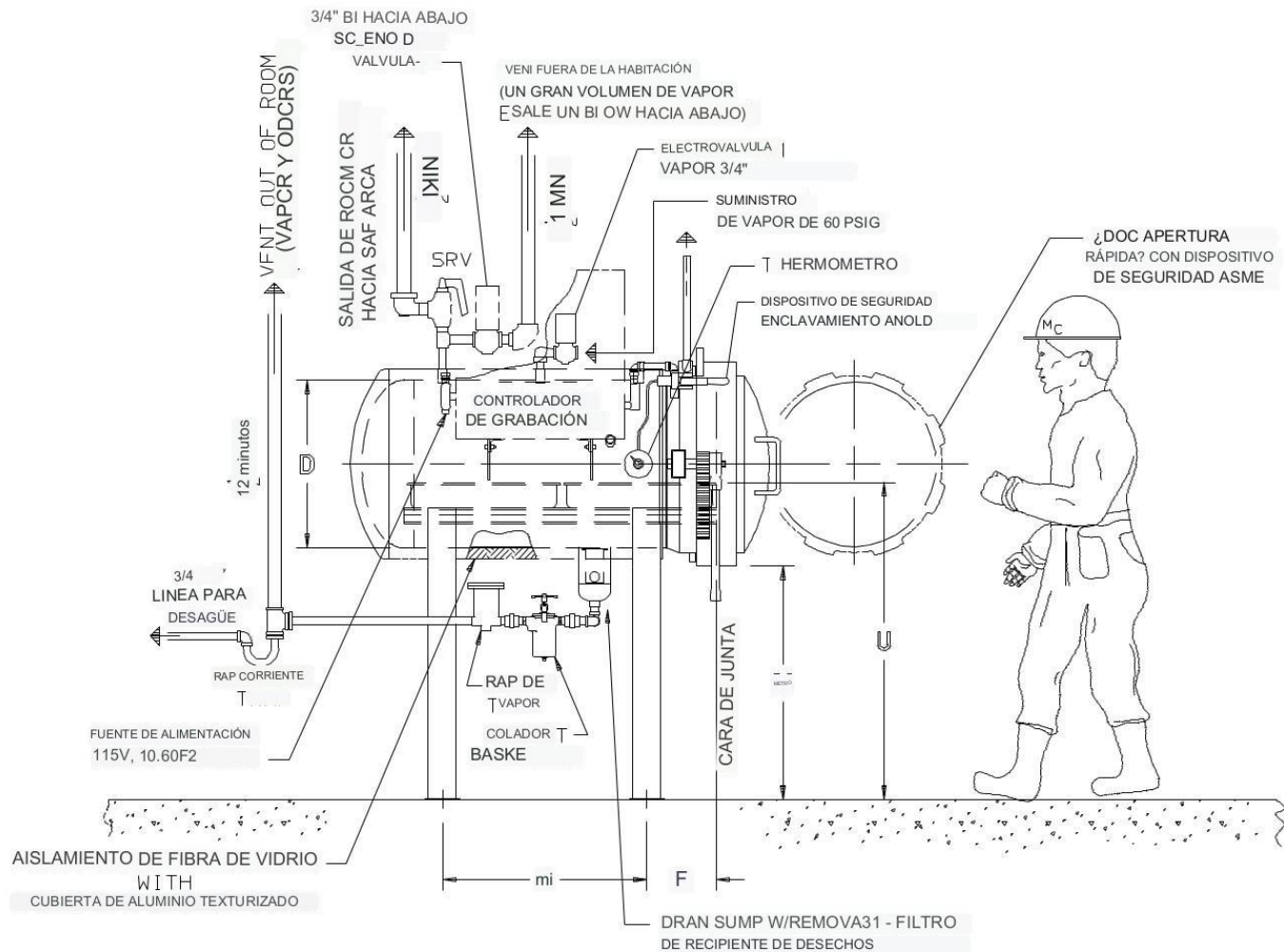
MC THE MARK-COSTELLO CO.

1145 E. Domínguez St. Carson, Ca. 90746

(310) 637-1851 (310) 762-2330 fax [www.mark-costello.com](http://www.mark-costello.com)



PLAN



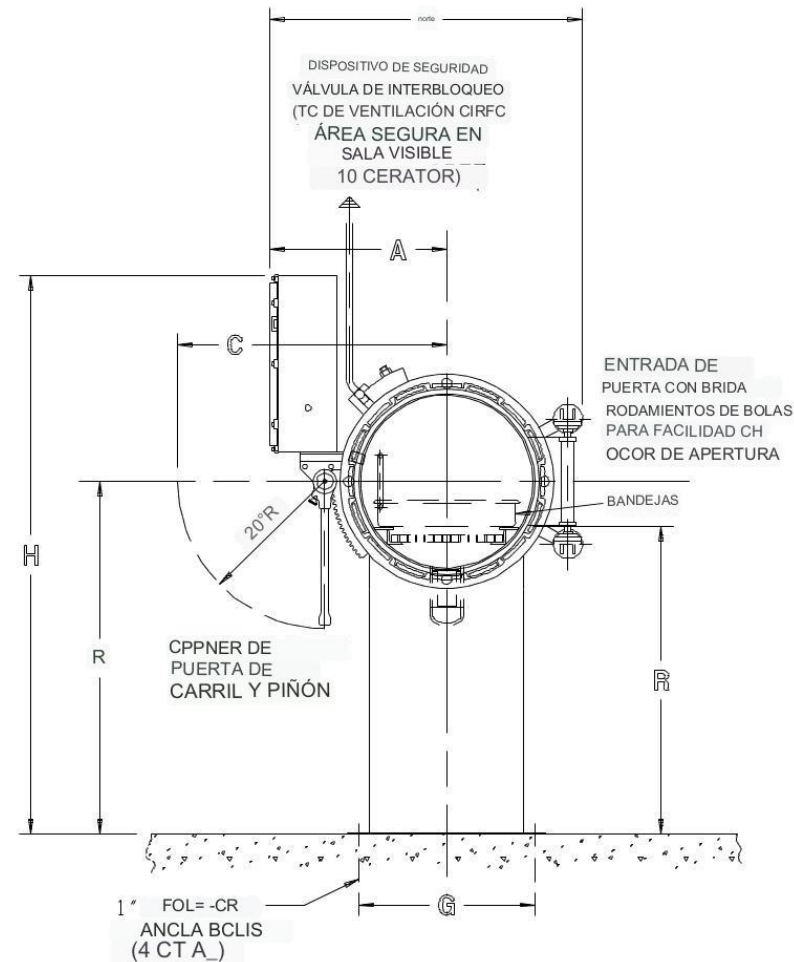
ELEVACIÓN

NOTAS GENERALES:

1. TODAS LAS DIMENSIONES SON APROXIMADAS.
2. SE MUESTRA LA BISAGRA DE MANO RICHT. HINCE DE MANO IZQUIERDA DISPONIBLE.
3. DISEÑO Y CONSTRUCCIÓN SEGÚN ASM SECCIÓN VIII, DIV 1 PARA PRESIÓN DE TRABAJO MÁXIMA AI CWABIF DE 75 PSIG A 320 °F.
4. TODAS LAS LÍNEAS DE VENTILACIÓN DEBEN ESTAR SEPARADAMENTE. NO SE UNE A VENT PIP\_NG.
5. COLADOR RAP, LAS 3 VÁLVULAS QUE SE MUESTRAN ESTÁN INCLUIDAS CON LA UNIDAD. DRENAR. VENI, Y LÍNEAS DE VAPOR POR CUS OMER..

6. PROPORCIONE UN SUMINISTRO DE VAPOR REGULADO DE 60 PSIG, CON FILTRO DE LÍNEA Y REDUCTOR DE 3/4" INMEDIATAMENTE ARRIBA LA VÁLVULA SOLENOIDE DE VAPOR DE REAM CH. LA LÍNEA DE SUMINISTRO DEBE ESTAR BIEN ATRAPADA: EL TAMAÑO MÍNIMO RECOMENDADO DE LA LÍNEA ES DE 1 1/4" PROPORCIONE UN SRV CX CRNAL ADICIONAL (75 PRESIÓN PSIG SCT) SI EL FLUJO DE VAPOR DISPONIBLE EXCEDE 900 LB/HR.
7. LA INSTALACIÓN Y EL DIMENSIONAMIENTO DE LA TUBERÍA DE VENTILACIÓN DE DESCARGA DE LA VÁLVULA DE ALIVIO DE SEGURIDAD (SRV) DEBERÁN ESTAR DE ACUERDO CON LA SECCIÓN V.I. DE VI FASME. DIV 1 Y ANS./ASME 331.1 APÉNDICE. XI. UN SISTEMA DE DESCARGA ABIERTO CON ORIP PAN CL3CW (COMO SE MUESTRA SE RECOMIENDA PARA REDUCIR LA CONTRAPRESIÓN EN SRV. LA CONTRAPRESIÓN DE DESCARGA NO DEBE EXCEED 7 PSIG

OSCURO.	NÚMERO DE MODELO			
(ES) AS-23	-	-	-	-
A	21	-	-	-
B	21	-	-	-
C	36 1/2	-	-	-
D	24	-	-	-
mi	29 1/4	-	-	-
F	9 7/8	-	-	-
H	24	-	-	-
H	76	-	-	-
L	60	-	-	-
N	33 1/2	-	-	-
N	42 1/2	-	-	-
R	41 //8	-	-	-
T	48	-	-	-
TÚ	15 3/8	-	-	-
HACES	2/	-	-	-
OL	-	-	-	-
OAL	83 1/2	-	-	-



THE MARK COSTELLO CO.

1145 DOMINGUEZ STREET, CARSON, CA, 90746 • (310) 637-1851

Mc

AJ OMATIC INICIOUS

ESTERILIZADOR DE VAPOR DE RESIDUOS

ESTÁNDAR AS23

CON BANDEJAS EXTRAÍBLES

JUO POR:

DATE:

SCALE:

USTIVO DAWING NO.

27/10/05

NONE

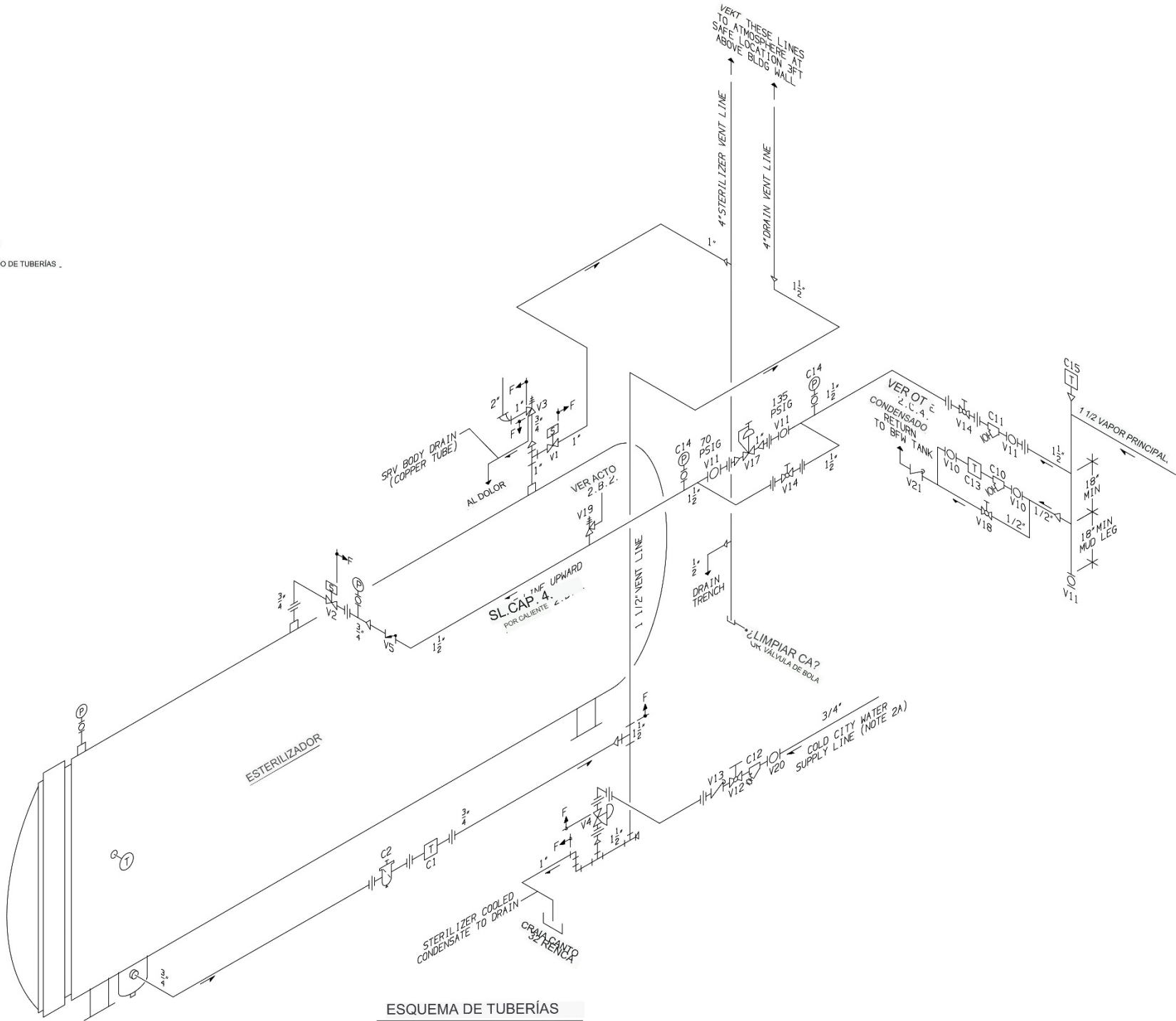
REVISIÓN C

D-1006 aire 1 o

1



LEYENDA		
MARCA	EXPLICACIÓN	SYMBOLS EXPLANATION
	VÁLVULA G.CBE	TUBERÍA DE CAMPO
	VÁLVULA G-CDG, PATRÓN Y	
	VÁLVULA DE BOLA HOF. ANJAL	
	SOLENOIDE	
	SELF-ACTUANDO THERMO VALVE	
	LA VÁLVULA DE RETENCIÓN	
	FILTRO CON VÁLVULA DE BOLA	
	COLADOR DE CESTA	
	TRAMPA DE VAPOR	
	VÁLVULA DE ALIVIO DE SEGURIDAD	
	PAPA CONCÉNTRICO REDNICE OF BUSHING	
	REDUCTOR DE TUBO EXCÉNTRICO, NIVEL DE FONDO DE TUBERÍAS	
	UNION	
	SYT	
	VÁLVULA DE BOLA CR DE LA LLAVE DEL MANÓMETRO DE LA BASE DE PRESIÓN	
	MEDIDOR DE TEMPERATURA DE DIAL	
	F COR FREGADERO O CONOS DE DRENAJE 101	
	CODO REDUCTOR	



ESQUEMA DE TUBERÍAS  
PARA LA INSTALACIÓN DEL ESTERILIZADOR

ACTÚA:  
I. EL SIAL DE INSTALACIÓN CONFORME A TODAS LAS APLICACIONES LOCALES.  
STAI. NACIONAL CE 2.  
TUBERÍAS Y VÁLVULAS SUMINISTRADAS E INSTALADAS EN CAMPO:  
A. LÍNEA DE SUMINISTRO DE AGUA FRÍA DE LA CIUDAD A LA VÁLVULA DE ENFRÍAMIENTO DE CONDENSADO V4.  
PROPORCIONAR B.F.P. SI ES REQUERIDO.  
B VÁLVULA ESTERILIZADORA PRINCIPAL Y DE SUMINISTRO STCAM V2.  
1. PROPORCIONE A LA ESTACIÓN PRV SI LA PRESIÓN DE SUMINISTRO EXCEDE 65 PS13  
2. PROPORCIONE UN SRV INMEDIATAMENTE CORRIENTE DE VA VE V SI  
VAPOR DISPONIBLE BAJO PUEDE EXCEDER EL FLUJO DE TASA  
ESTAMPADO EN LA PLACA DE IDENTIFICACIÓN DE -E SRV AMUEBLADO CON  
EL TERILIZADOR  
3. PENDIENTE PRINCIPAL HACIA ABAJO HACIO LOS PUNTOS DE RECOLECCIÓN DE CONDENSADOS  
4. PENDIENTE DE LA LÍNEA DE VAPOR HACIA ARRIBA HACIA LA VÁLVULA V2 - EVITE  
QUE EL CLAVO CDNY SE LLEVE LA REMA DI EN LA VÁLVULA  
16 CSFD  
C. TRAMPA PRINCIPAL SIFAM 5A CN(S) Y CONDENSADO PP N.  
D. SET? LÍNEA ZER SRY DISC-ARCE CUERPO 3 VÁLVULAS LÍNEA LLUVIA. E. TUBERÍA DE DRENAJE  
DE LA VÁLVULA VI DE LA LÍNEA DE VENTILACIÓN 3. DRENAJE.  
F. DEL ESTERIZADOR LÍNEA DE VENTILACIÓN NE.  
G. TODAS LAS LÍNEAS DE DRENAJE. NES SE INDICA COMO PING DE CAMPO EN EL  
DIBUJOS). LAS LÍNEAS NCT SUPP 1C CON EL COUPIMENT H TODO  
EL CONDENSADO Y LAS LÍNEAS DEBERÁN INCLINARSE EN LA DIRECCIÓN DEL  
FLUJO QUE LAS LÍNEAS LLEVAN LIBREMENTE DRA. J.  
TODO EL PINO INSTALADO DEBERA  
DEBENT EXPANSION 3 CONTRATO MINIMIZAR CIUDAD EN  
PERMIT EXPANSION 3 CONTRATO MINIMIZAR CIUDAD EN  
INSTALACIÓN DE TUBERÍAS FIC PARA PROPORCIONAR UNO DE PC

3. ESPECIFICACIONES Y REQUISITOS DEL MATERIAL:  
A. LOS TAMAÑOS DE LÍNEA QUE SE MUESTRAN SON TAMAÑOS DE TUBERÍA NPS.  
B. TUBERÍA: ASTM A53B, O IGUAL, TUBERÍA DE ACERO, A MENOS QUE SE DISPONGA DE OTRO MODO  
OBSERVADO  
C. LAS LÍNEAS SIGUIENTES SEAN TODAS 50 00 PIPA DE PASO NEGRA SIN COSTURA  
HACKEAMOS M O RELLENOS DE TUBERÍA SIF  
1. LÍNEAS AM  
2. LÍNEAS A DESDE LA CONEXIÓN CLER HASTA LA PRIMERA VUELTA.  
D TODAS LAS DEMÁS LÍNEAS PUEDEN SER DE TUBO DE ACERO NEGRO O  
GALVANIZADO SCH 40 (SIN COSTURA O ERW, TH M. I. O ACCESORIOS DE ACERO.  
LAS LÍNEAS DE SUMINISTRO DE AGUA PUEDEN SER DE TUBO DE COBRE CON ID  
LQUIVALENI 10 LS O LLCHILD NS PIPLES.  
\* TUBERÍAS: CLASE 150 (MIN) PRIN MALEABLE, NEGRO DR  
GALVANIZADO PARA MONTAJE DE COLCHONETAS.  
VÁLVULAS F:  
CLASIFICACIÓN MÍNIMA 25 PSIG WSP  
MATERIAL: DRONZE, SCCL, O HIERRO FUNDIDO  
G. SIRA VS & PRI 55-4 ACUSADOS  
CLASIFICACIÓN MÍNIMA - 2- USIG  
WS MATERIAL: BRUNCE, ACERO, UR CAE HIERRO  
H. LÍNEA DE DRENAJE DEL CUERPO DEL SRV:  
TUBERÍA DE COBRE CR 55  
4 CAMPO JANISI CD Y SOPORTES DE TUBERÍA INSTALADOS:  
PROPORCIONE SUMINISTRO ADECUADO DE TODOS LOS NES, INCLUYENDO AQUELLOS  
EQUIPAMIENTO CON EL PENT  
LAS SUPERFICIES DEBERÁN A PARA LA EXPANSIÓN Y LA CONTRACCIÓN TÉRMICAS  
DEL ESTERILIZADOR. Y LA TUBERÍA APOYADA.  
3. AISLAMIENTO TÉRMICO INSTALADO EN CAMPO: TODAS  
A. LAS LÍNEAS DE VAPOR.  
B. PORCIONES DE LA LÍNEA DE VENTILACIÓN DE DRENAJE DEL ESTERILIZADOR. SI SE  
REQUIERE PARA SONNET PRO TON.  
C. OTRAS LÍNEAS, SI C PARA PERSONAL PROTECCIÓN CN, A MENOS QUE  
ESPECIFICADO DE OTRO MODO.  
D. NO AISLE LA LÍNEA DE LA COLUMNA DEL ESTERILIZADOR DESDE EL SUP DE  
DRENAJE DEL PASO ZER HASTA LA VENTINA VERICAL DE LA LÍNEA DE LLUVIA.  
PROPORCIONE UN PANEL DE BARRERA DE PANTALLA PARA PROTECCIÓN DE PERSONAS  
REQ'D.  
6. 230TECCION DE CONGELAMIENTO (FID):  
SI EL SITIO ESTÁ SUJETO A CONGELAMIENTO, COMUNIQUESE CON EL FAC CRY PARA LOS  
REQUISITOS DE OTECCION DE CONGELAMIENTO.

STFRI 17FR VALVULA/COMPONENTE 1ER	
DESCRIPCION	DESCRIPCION DEL SERVICIO
V 1	CLAWDER OX IAU5 1 NPT N O
V20	V2 VAPOR 3/4" NPT N.C.
V3	SAFETY RELIEF VALVE 3/4" x 1" 75 PSIG SET PRESSURE, 951#/HR
V4	VALVULA TEMPLADORA DE LLUVIA 3/4" NPT ABIERTO EN RISF, 10" F MAX SET EMP.
V5	VALVULA SKING CICKK. DISCO WIPTICO, 1 1/2" NPT
C:	TRAMPA DE VAPOR TERMOSTÁTICA 3/4" NPT
C2	CESTA JNE TINTÉ 3/4" NPI
-	-

VÁLVULA PIF NG/LISTA DE COMPONENTES PROPORCIONADA POR EL CLIENTE	
MARCA	SERVICIO DESCRIPCION
V10	(2) VALVULA ESFERA BHUNZE 1/2 NH SS PELOTA SE DE PTFE A
V15	(4) VALVULA BRONCE BOLA 1/2 NPT S BOLA P-FE ASIENTO
V12	VALVULA GLOJE, NPT de 3/4"
V13	TUBO VALVULA CHECK SWINC 0.50 3/4"N T
V14	Flon de VAPOR DE ACELERACIÓN CR, N FC 1-256-AP. DE CRAN 6.2.7.2 O FOJAL
V15	VÁLVULA DE RETENCIÓN SHING, CON DISCO DE PTFE, 1/2 NPT
V16	1 1/2 CBE VALVULA STOP BRONCE WITTE DISC
V17	1 FFT WATSON MODANIE PODEL 102 O IGUAL TASA DE DETECCIÓN INTERNA: 675/4 ACC PSTA PARA 0-10 PS16 OUT Y 270/4 AT 90 PS16 EN FT Y 65 25 6 CORTE
V18	1/2 TNP, P LG VÁLVULA DE GLOBO DE DISCO, CR TIROTANTE VAPOR FLON. NIBCO T 25G AP. O GRUA FIG 212 O IGUAL
V19	VÁLVULA DE ALIVIO DE SEGURIDAD AEME. SI CANA, VER NO: 2.8.2
V20	BRONCE BAL VALVF 37 NP ASIENTO SS RA PFF
V21	VÁLVULA DE RETENCIÓN SKING, DISCO PTFE 1/2 NPT
C10	VÁLVULA DE BOLA H/FILTRO EN Y, 1/2 TNP
C11	VÁLVULA DE BOLA H/FILTRO EN Y, NPT de 1/2"
C12	FILTRO EN Y CON VÁLVULA RALL, 3/4 NPT
C13	TRAF VAPOR TIERMOSTÁTICO 1/2 NPT
C14	8 MEDIDOR DE PRESION DE VAPOR CON MANÓMETRO CCC (NOTA 6.0.)
C15	VALVULA HERMAS ATC VENI 1/2"

## LA MARCA -COSTELLO CO.

15351 TXACO AVT PARAMOUNT CA. 90723 (562) 670 795 0	
	PROYECTO AS3X ESTERILIZADOR DE VAPOR POR GRAVEDAD
	TITLE TUBERÍA ISOMÉTRICA

0 20/09/18	PARA CONSTRUCCIÓN	CS JAG JAG	FECHA: 20/08/16	CS NÚSTRO NÚMERO DE PEDIDO	DIBUJANDO NO.	REV 0
FECHA ZFV	ESCRITURA	HY CHK A22	SCALE: NONE	-	D-1616P D	SHT 1