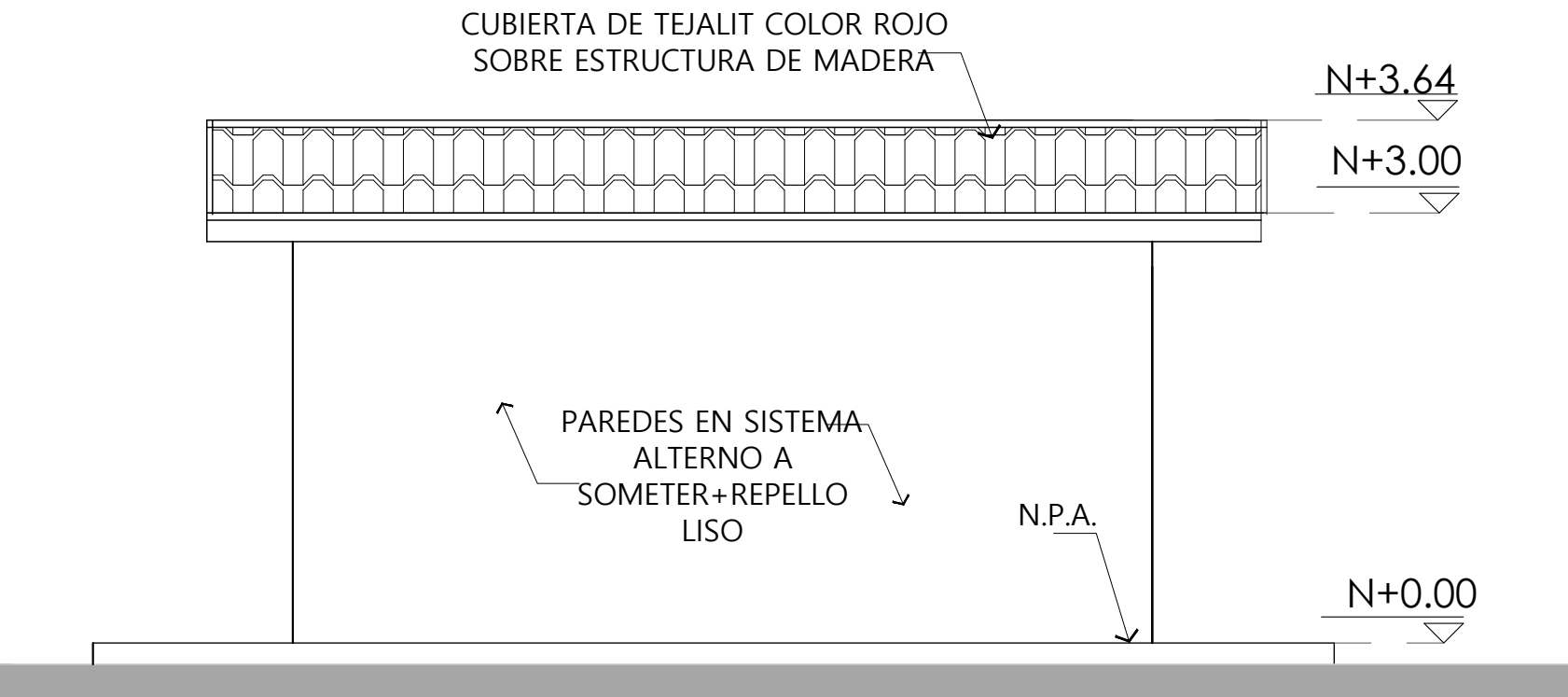
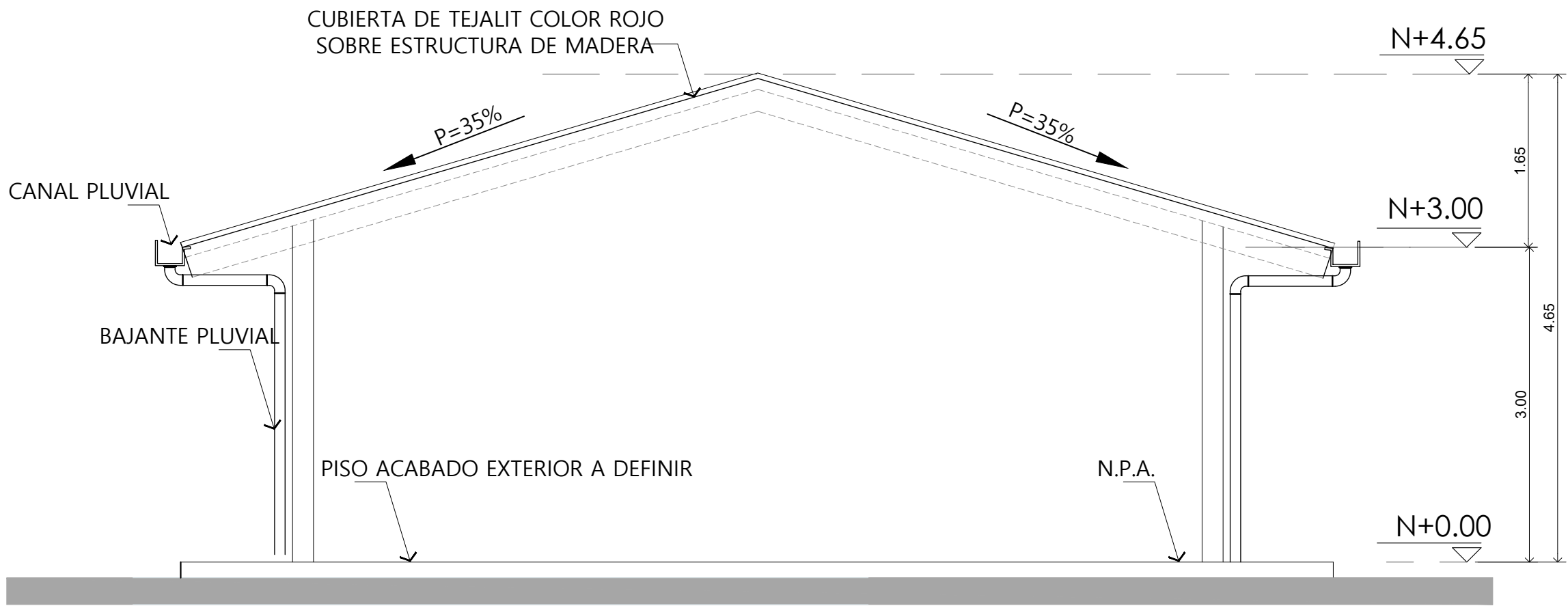


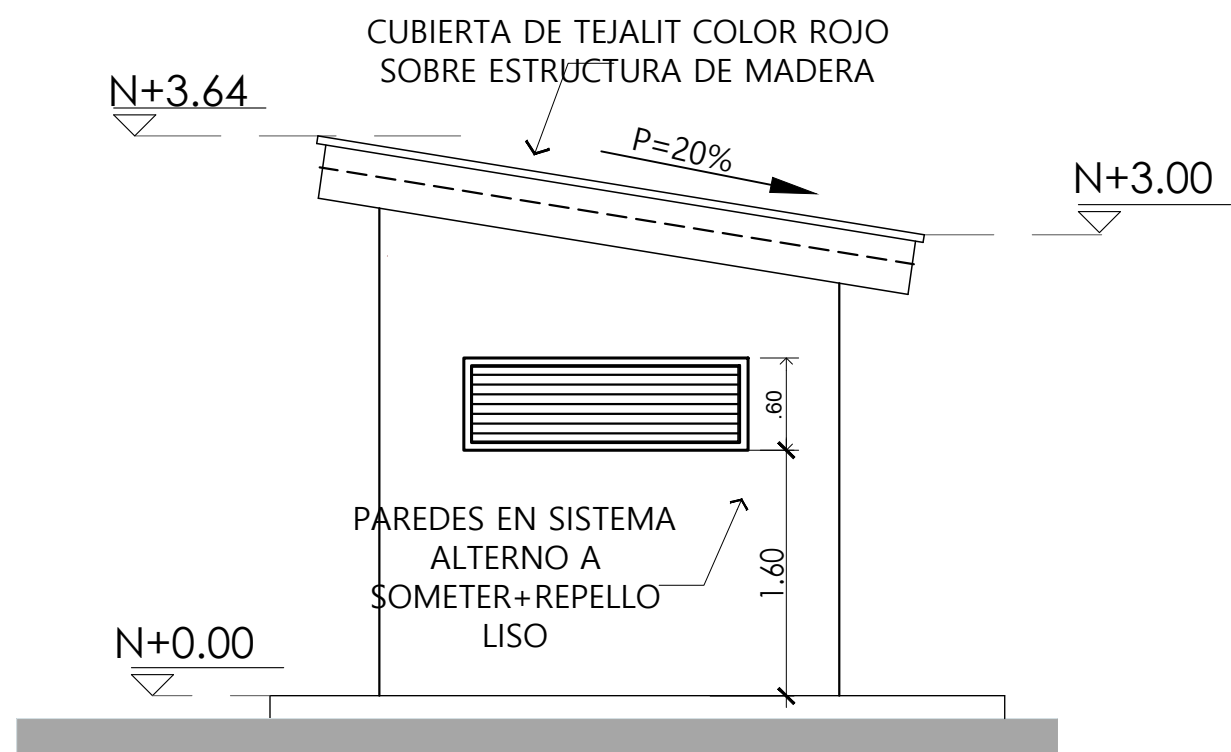
ELEVACIÓN FRONTAL PLANTA ELÉCTRICA
CENTRO DE SALUD USTUPU
ESC. 1:50



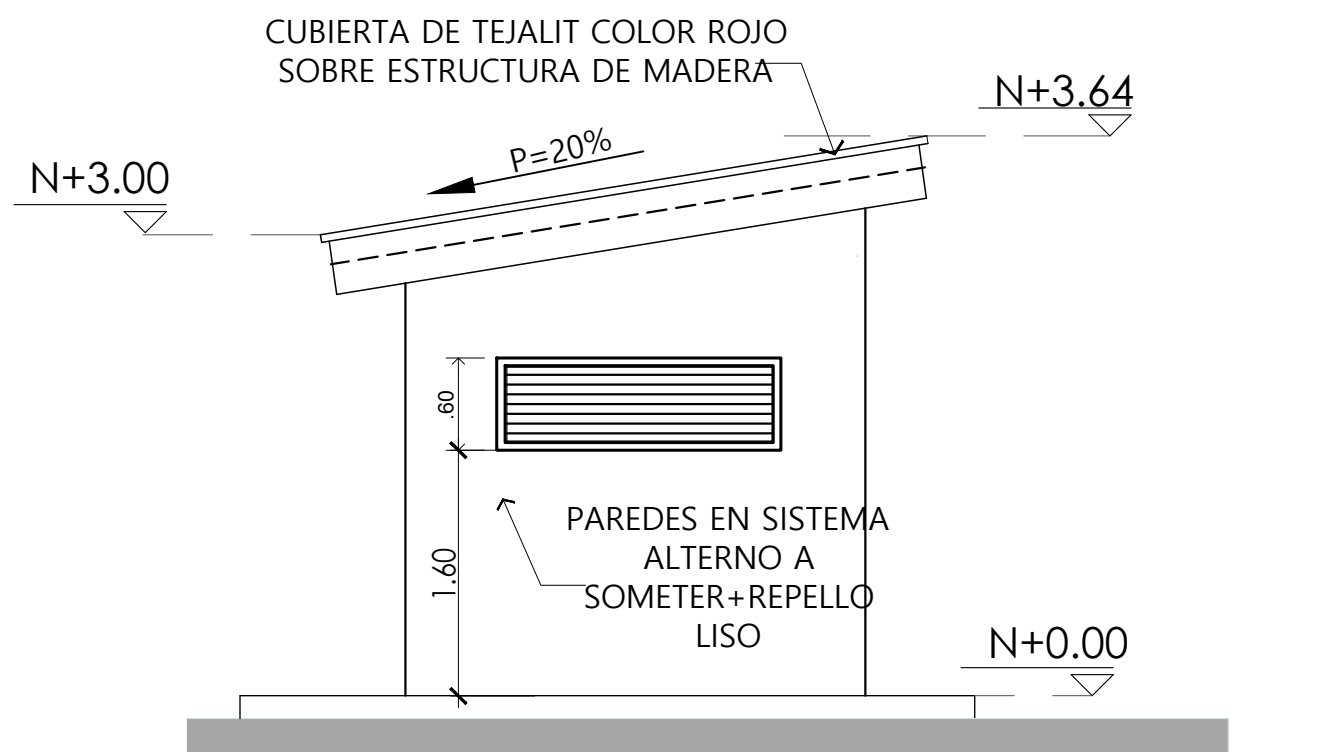
ELEVACIÓN FRONTAL PLANTA ELÉCTRICA
CENTRO DE SALUD USTUPU
ESC. 1:50



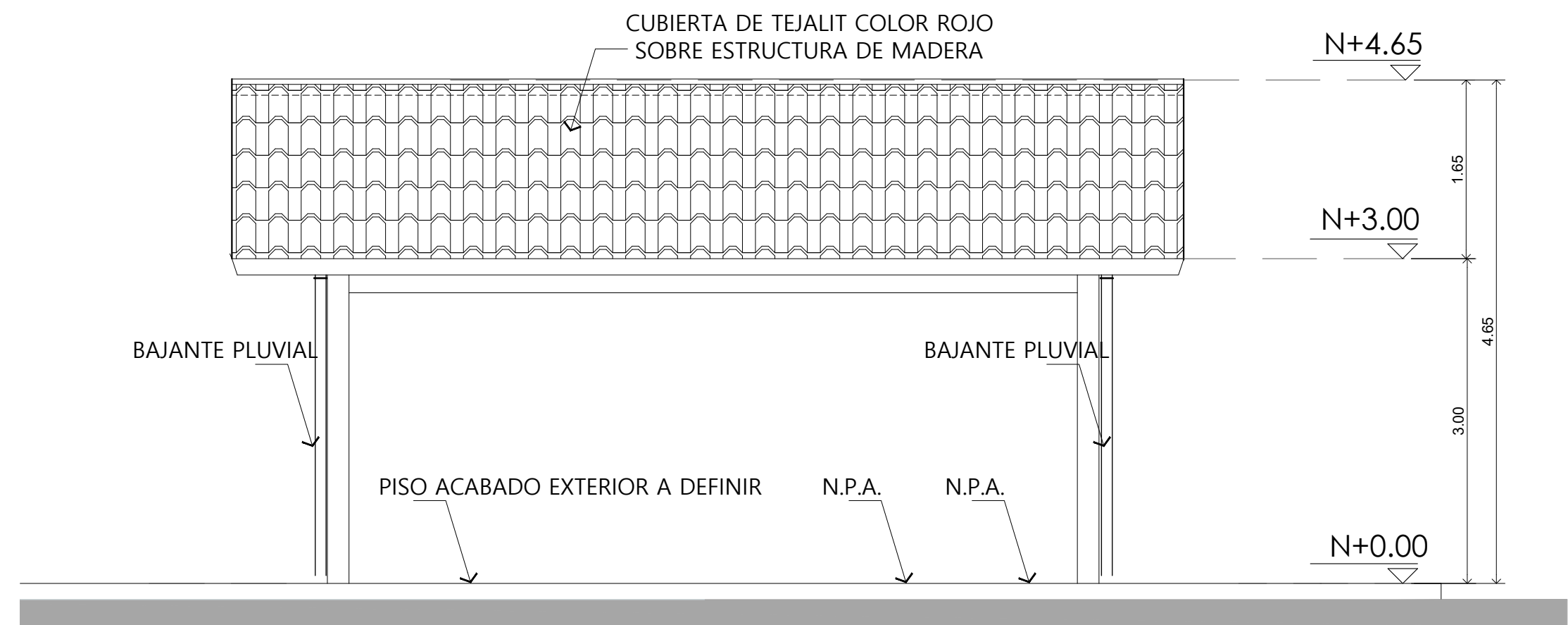
ALZADO FRONTAL COBERTIZO PRINCIPAL
CENTRO DE SALUD USTUPU
ESC. 1:50



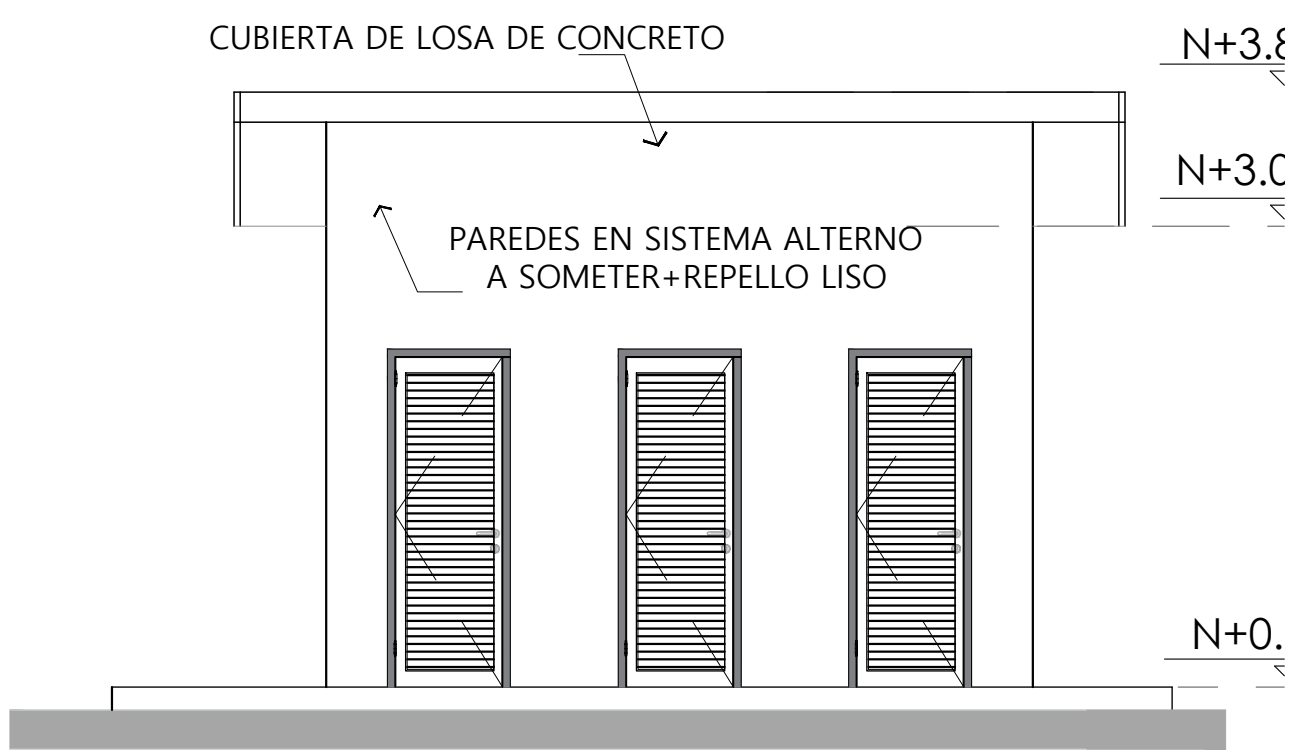
LAT. IZQUIERDA PLANTA ELÉCTRICA
CENTRO DE SALUD USTUPU
ESC. 1:50



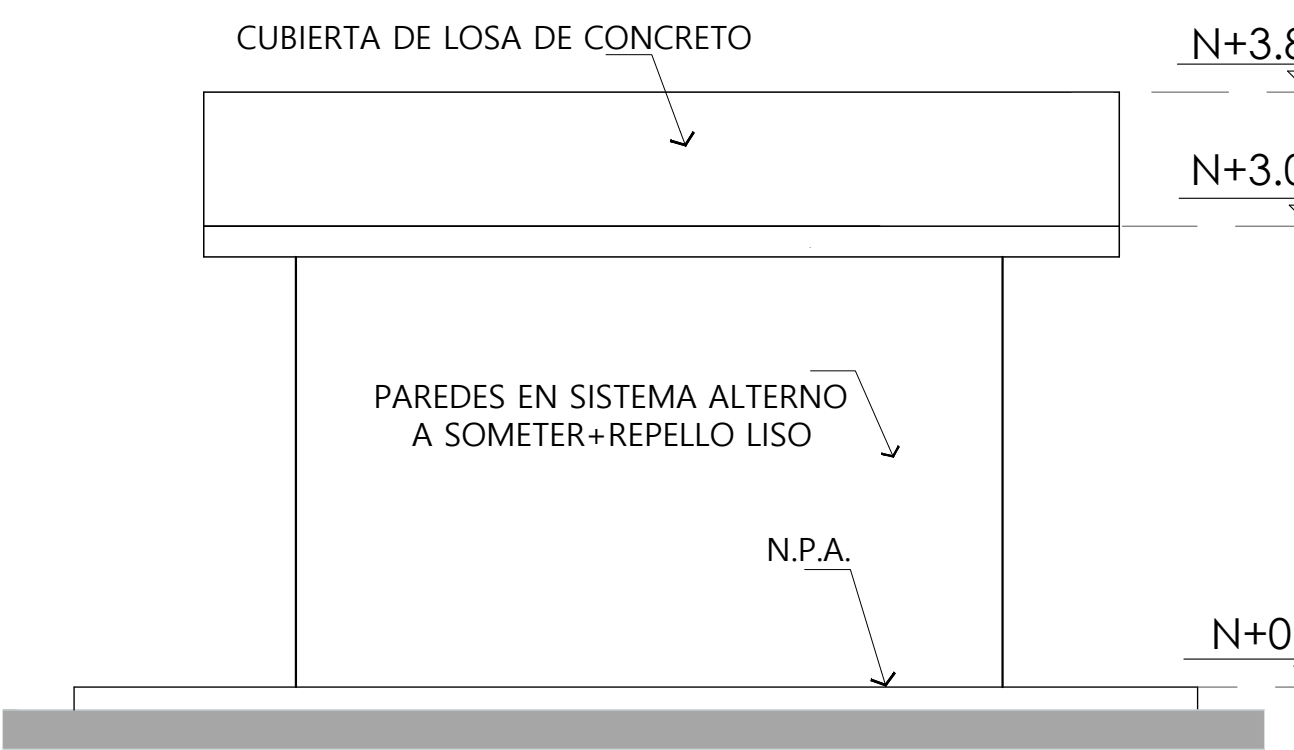
LAT. DERECHA PLANTA ELÉCTRICA
CENTRO DE SALUD USTUPU
ESC. 1:50



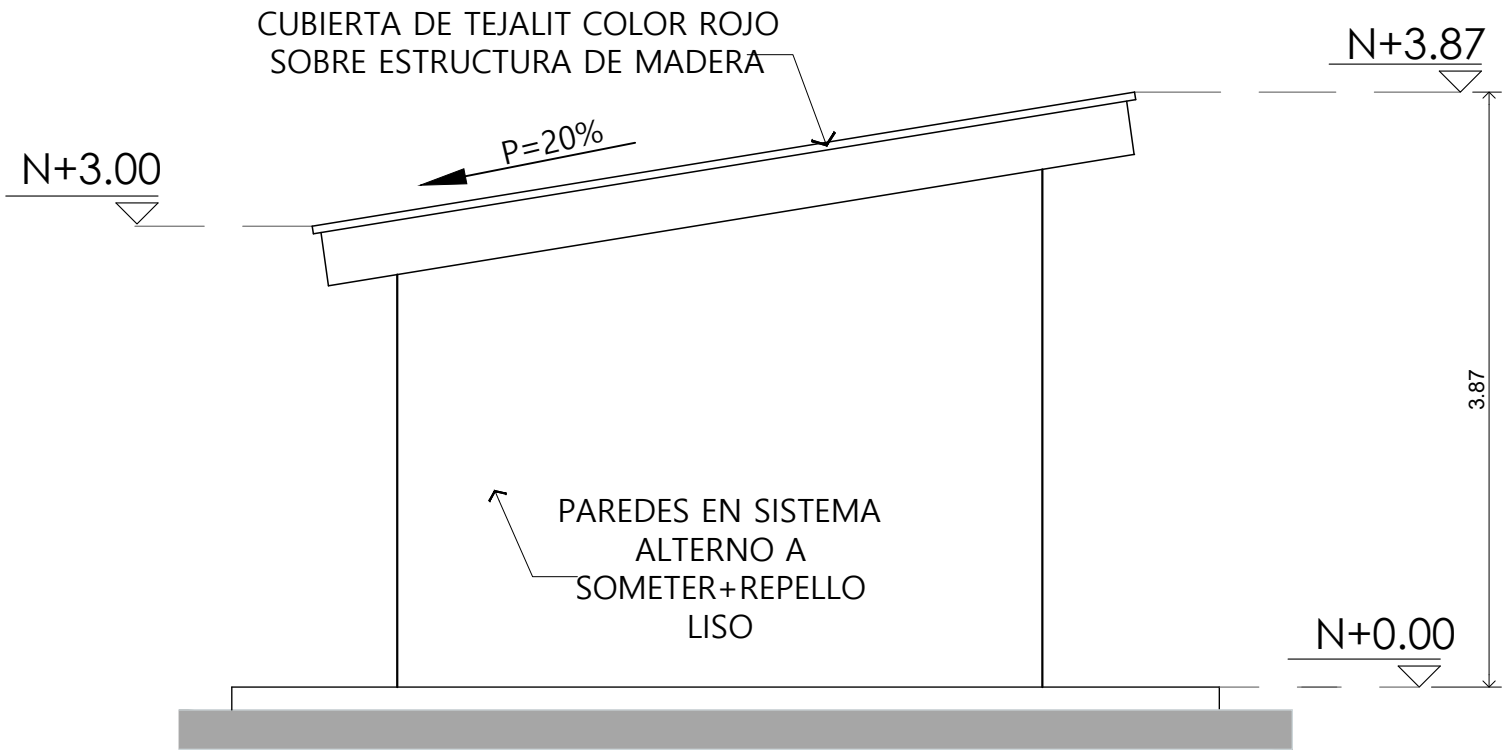
ALZADO LATERAL IZQ. COBERTIZO PRINCIPAL
CENTRO DE SALUD USTUPU
ESC. 1:50



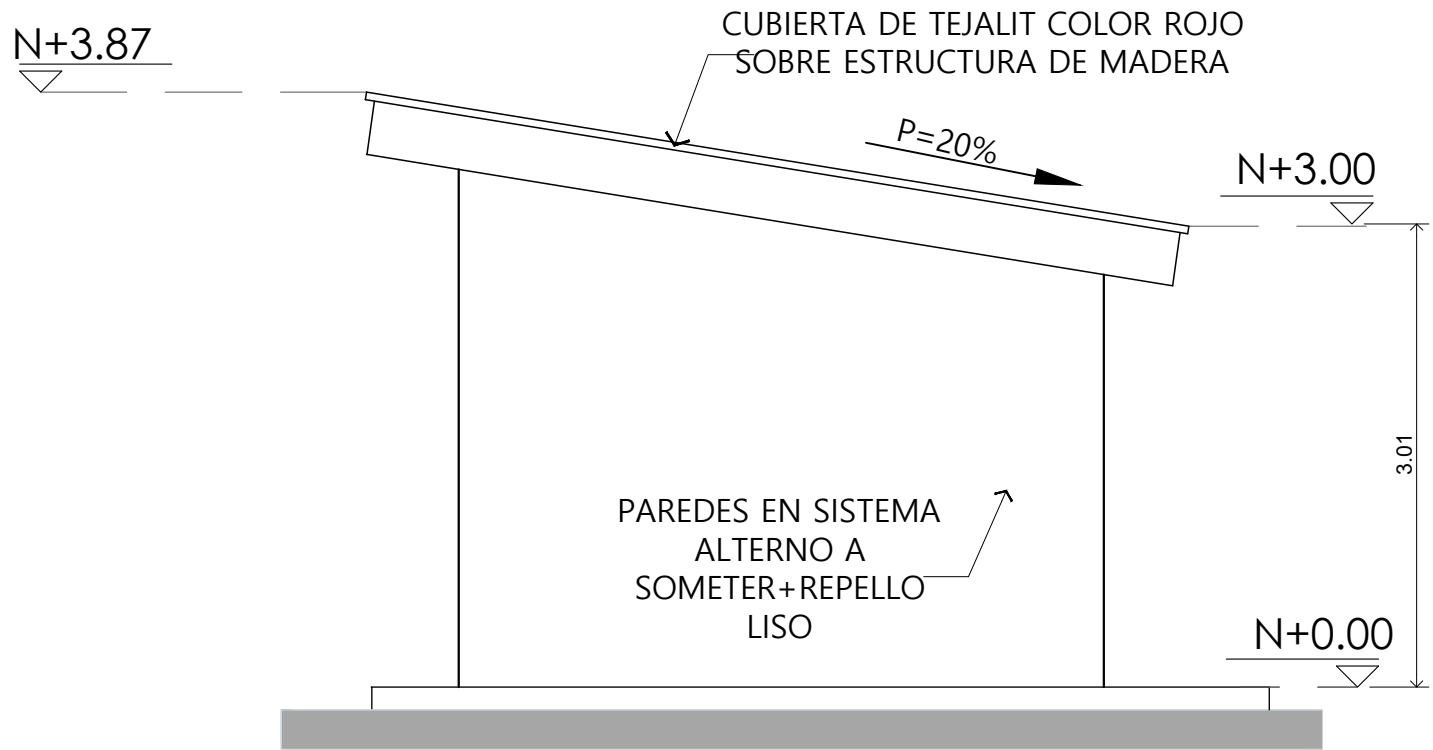
FRONTAL CASETA DE DESECHOS
CENTRO DE SALUD USTUPU
ESC. 1:50



POSTERIOR CASETA DE DESECHOS
CENTRO DE SALUD USTUPU
ESC. 1:50



LAT. DERECHA CASETA DE DESECHOS
CENTRO DE SALUD USTUPU
ESC. 1:50



LAT. IZQUIERDA CASETA DE DESECHOS
CENTRO DE SALUD USTUPU
ESC. 1:50

ANTEPROYECTO

SISTEMAS DE VAPOR S.A.



REPÚBLICA DE PANAMÁ
GOBIERNO NACIONAL

MINISTERIO
DE SALUD

MINISTERIO DE SALUD

PROYECTO: CONSTRUCCIÓN DE EDIFICIOS NUEVOS,
DEMOLICIÓN Y REMOCIÓN AL CENTRO DE
SALUD DE USTUPU.

UBICACIÓN: COMARCA DE GUAYALÁ, CORREGIMIENTO
DE ALIQUANDI, COMUNIDAD DE USTUPU.

CONTENIDO DE LA HOJA:
"CENTRO DE SALUD DE USTUPU"
ELEVACIONES DE SERVICIOS
GENERALES Y COBERTIZO PRINCIPAL

ARQUITECTURA: ARQ. LEONARDO BATISTA	SISTEMAS SANITARIO: ING. MARCOS PINO
ESTRUCTURA: ING. JORGE PINO	ELECTROMECANICA: ING. MARCOS PINO
ELECTRICIDAD: ING. MARCOS PINO	SISTEMAS ESPECIALES: ING. MARCOS PINO
DISEÑO: PROBOILER	DIBUJO/DESARROLLO: PROBOILER
FECHA: ENERO 2023	ESCALA: INDICADAS

DIRECCION DE INFRAESTRUCTURA DE SALUD
DIS-MINSA

INGENIERIA MUNICIPAL

HOJA No. ARQ-12 DE: ARQ-12