

MINISTERIO DE AMBIENTE  
DIRECCION DE INFORMACION AMBIENTAL  
Tel. 500-0855 – Ext. 6811/6048

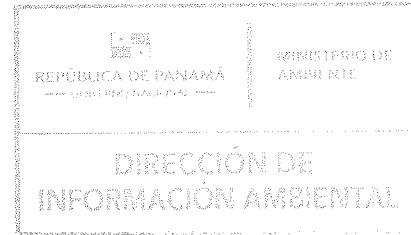
MEMORANDO – DIAM – 0432 – 2024

PARA: DOMILUIS DOMÍNGUEZ E.  
Director de Evaluación de Impacto Ambiental

DE: ALEX O. DE GRACIA C.  
Director de Información Ambiental

ASUNTO: Verificación de coordenadas

FECHA: 13 de marzo de 2023



En atención al memorando DEEIA- 0144-0703-2024 en seguimiento del memorando DEEIA-0594-0709-2023, donde se solicita generar una cartografía que permita determinar, la ubicación del proyecto, correspondiente al Estudio de Impacto Ambiental categoría II, denominado "CONSTRUCCIÓN DE GALERA A,B,C,D,E,F,G,H,I,J,K,L,M,N, FILIAL 1,2,3,4, MANTENIMIENTO DE FURGONES, SERVICIOS GENERALES 1 Y 2, Y OFICINAS ADMINISTRATIVAS DENTRO DEL PROYECTO CENTRO LOGÍSTICO CEDI GRUPO REY", cuyo promotor es INMOBILIARIA DON ANTONIO, S.A., le informamos que con los datos proporcionados se determinó lo siguiente:

Variables	Descripción
Coordenadas totales de Finca	Superficie: 54 ha + 8,560.6 m <sup>2</sup>
B Servicios generales 1	Superficie: 6,375.8 m <sup>2</sup>
B Servicios Generales 2	Superficie: 6,233.8 m <sup>2</sup>
E Oficinas administrativas	Superficie: 4,958.5 m <sup>2</sup>
Galera A	Superficie: 4,849.2 m <sup>2</sup>
Galera B	Superficie: 4,850.3 m <sup>2</sup>
Galera C	Superficie: 4,829.4 m <sup>2</sup>
Galera D	Superficie: 4,849.5 m <sup>2</sup>
Galera E	Superficie: 1 ha + 6,905.7 m <sup>2</sup>
Galera F	Superficie: 1 ha + 6,889.8 m <sup>2</sup>
Galera G	Superficie: 1 ha + 6,905.7 m <sup>2</sup>
Galera H	Superficie: 6,831.6 m <sup>2</sup>
Galera I	Superficie: 8,548.7 m <sup>2</sup>
Galera J	Superficie: 7,814.3 m <sup>2</sup>
Galera K	Superficie: 1 ha + 2,237.4 m <sup>2</sup>
Galera L	Superficie: 1 ha + 1,620.8 m <sup>2</sup>
Galera M	Superficie: 1 ha + 879.5 m <sup>2</sup>
Galera N	Superficie: 8,290.4 m <sup>2</sup>
GM Furgones	Superficie: 3,079 m <sup>2</sup>
Maxipan	Superficie: 4,060.8138 m <sup>2</sup>
Galera filial 1	Superficie: 3,997.4 m <sup>2</sup>

<b>Galera filial 2</b>	Superficie: 3,994.1 m <sup>2</sup>
<b>Galera filial 3</b>	Superficie: 5,604.8 m <sup>2</sup>
<b>Cobertura Boscosa y Uso del Suelo año 2012</b>	Arroz, Bosque latifoliado mixto secundario, Infraestructura.
<b>División Política Administrativa</b>	Provincia: Panamá
	Distrito: Panamá
	Corregimiento: Pacora
<b>Sistema Nacional de Áreas Protegidas (SINAP)</b>	Fuera del SINAP.
<b>Capacidad agrologica</b>	Tipo: III

Atentamente,

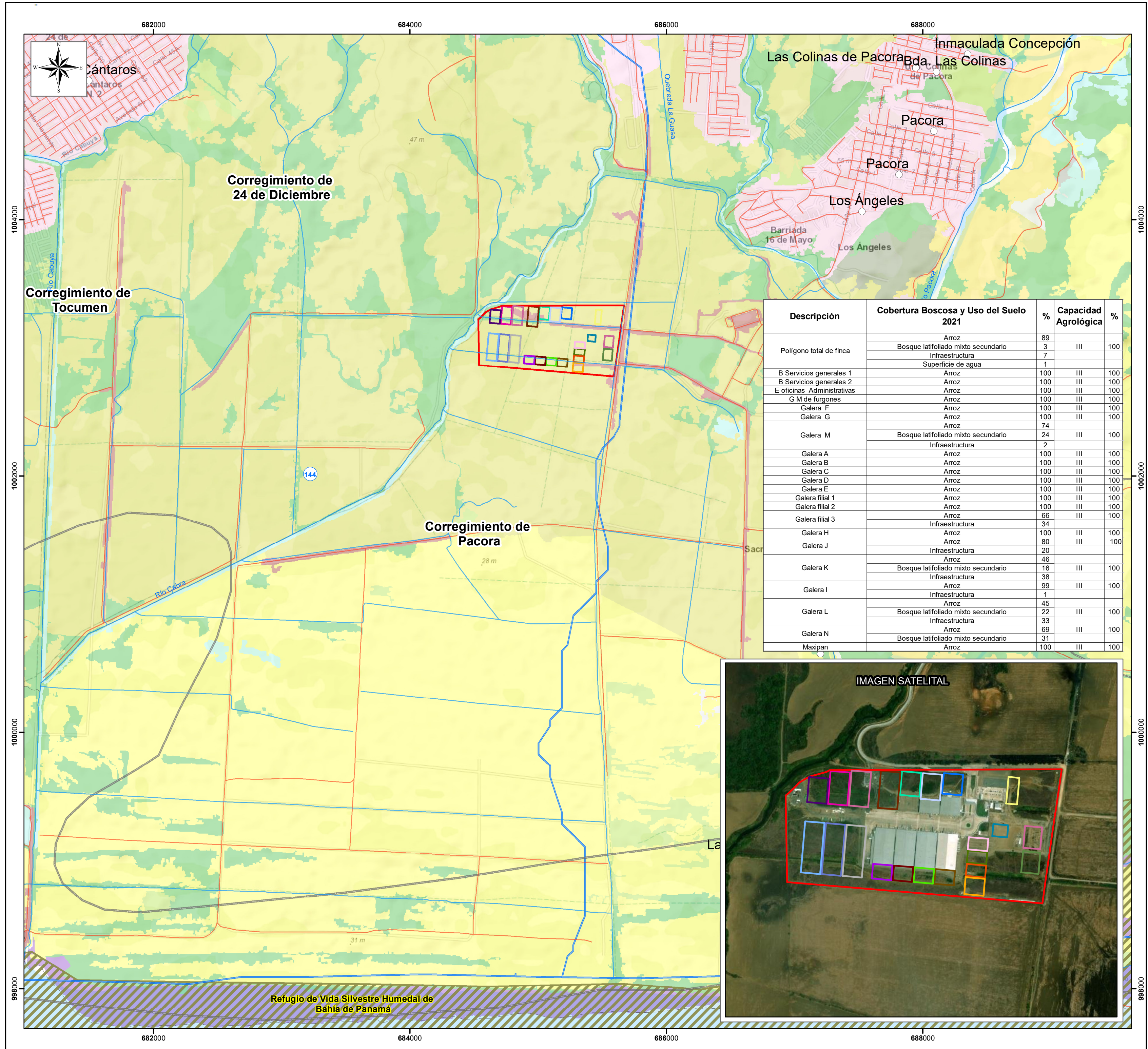
*Adj.: Mapa*

*AODGC/xs/ym*

*CC: Departamento de Geomática*



PROVINCIA Y DISTRITO DE PANAMÁ, CORREGIMIENTO DE PACORA, " CONSTRUCCIÓN DE GALERA A,B,C,D,E,F,G,H,I,J,K,L,M,N, FILIAL 1,2, 3, 4, MANTENIMIENTO DE FURGONES, SERVICIOS GENERALES 1 Y 2, Y OFICINAS ADMINISTRATIVAS DENTRO DEL PROYECTO CENTRO LOGÍSTICO CEDI GRUPO REY"



Descripción	Cobertura Boscosa y Uso del Suelo 2021	%	Capacidad Agrológica	%
Polígono total de finca	Arroz	89		
	Bosque latifoliado mixto secundario	3	III	100
	Infraestructura	7		
	Superficie de agua	1		
B Servicios generales 1	Arroz	100	III	100
B Servicios generales 2	Arroz	100	III	100
E oficinas Administrativas	Arroz	100	III	100
G M de furgones	Arroz	100	III	100
Galera F	Arroz	100	III	100
Galera G	Arroz	100	III	100
Galera M	Arroz	74		
	Bosque latifoliado mixto secundario	24	III	100
Galera A	Infraestructura	2		
	Arroz	100	III	100
Galera B	Arroz	100	III	100
Galera C	Arroz	100	III	100
Galera D	Arroz	100	III	100
Galera E	Arroz	100	III	100
Galera filial 1	Arroz	100	III	100
Galera filial 2	Arroz	100	III	100
Galera filial 3	Arroz	66	III	100
Galera H	Infraestructura	34		
	Arroz	100	III	100
Galera J	Arroz	80	III	100
	Infraestructura	20		
Galera K	Arroz	46		
	Bosque latifoliado mixto secundario	16	III	100
Galera I	Infraestructura	38		
	Arroz	99	III	100
Galera L	Infraestructura	1		
	Arroz	45		
Galera N	Bosque latifoliado mixto secundario	22	III	100
	Infraestructura	33		
Maxipan	Arroz	69	III	100
	Bosque latifoliado mixto secundario	31		
Maxipan	Arroz	100	III	100



Escala 1:20,000  
1 0.5 0 1 km.

LEYENDA



- Lugares Poblados
- Ríos y quebradas
- Red vial
- B Servicios generales 1
- B Servicios generales 2
- E oficinas
- G M de furgones
- Galera F
- Galera G
- Galera M
- Galera
- Galera B
- Galera C
- SINAP
- Refugio de Vida Silvestre Humedal de Bahía de Panamá
- Galera D
- Galera E
- Galera H
- Galera J
- Galera K
- Galera L
- Galera N
- Galera filial 1
- Galera filial 2
- Galera filial 3
- Galera I
- Maxipan
- Polígono total de finca
- Capacidad agrológica
- Cuenca Hidrográfica 144
- Río Juan Díaz y entre Río Juan Díaz y Pacora

- Cobertura Boscosa y Uso del Suelo 2012**
- Aflojamiento rocoso y tierra desnuda
- Arroz
- Bosque de mangle
- Bosque latifoliado mixto secundario
- Bosque plantado de latifoliadas
- Infraestructura
- Otro cultivo anual
- Pasto
- Playa y arenal natural
- Rastrojo y vegetación arbustiva
- Superficie de agua
- Vegetación herbácea
- Área poblada

Capacidad Agrológica

- Arable, severas limitaciones en la selección de las plantas, requiere conservación especial o ambas cosas.
- Los polígonos se ubican fuera del SINAP.
- Los datos se dibujaron en base a las coordenadas suministradas en carpeta compartida.

Sistema de Referencia Espacial:  
Sistema Geodésico Mundial de 1984  
Proyección Universal Transversal de Mercator  
Zona 17 P - Norte

Ministerio de Ambiente  
Dirección de Información Ambiental  
Departamento de Geomática

Fuentes:  
- Instituto Nacional de Estadística y Censo  
- Ministerio de Ambiente  
- Imagen ESRI  
- Memorando DEEIA-0144-0703-2024  
- Seguimiento DEEIA-0594-0709-2023