

MINISTERIO DE AMBIENTE
DIRECCION DE INFORMACION AMBIENTAL
Tel. 500-0855 – Ext. 6811/6048

MEMORANDO – DIAM – 0579 – 2024

PARA: DOMILUIS DOMÍNGUEZ E.
Director de Evaluación de Impacto Ambiental

DE: ALEX O. DE GRACIA C.
Director de Información Ambiental

ASUNTO: Verificación de coordenadas

FECHA: 17 de abril de 2024

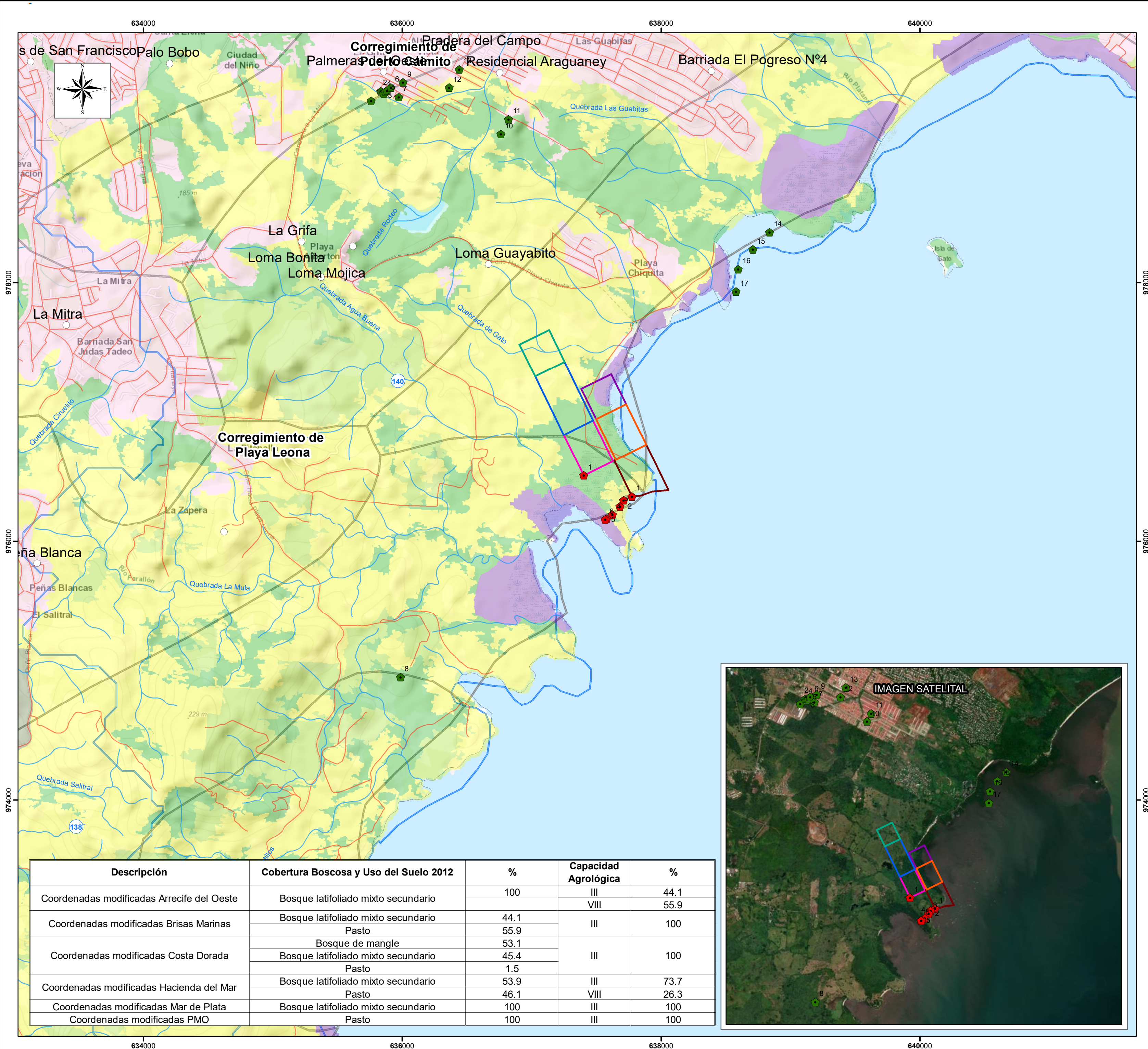
En atención al memorando DEEIA- 0214-0904-2024 donde se solicita generar una cartografía que permita determinar, la ubicación de las coordenadas aprobadas vs los polígonos modificados del proyecto, correspondiente al Estudio de Impacto Ambiental, denominado "RESIDENCIAL COSTA OESTE ", le informamos que con los datos proporcionados se determinó lo siguiente:

Variables	Descripción
Coordenadas modificadas Arrecife del Oeste	Superficie: 8 ha + 7,988.9 m ²
Coordenadas modificadas Brisas Marinas	Superficie: 12 ha + 7,678.2 m ²
Coordenadas modificadas Costa Dorada	Superficie: 6 ha + 7,28.59 m ²
Coordenadas modificadas Hacienda del Mar	Superficie: 9 ha + 4,891.9 m ²
Coordenadas modificadas Mar de Plata	Superficie: 9 Ha + 1,296.3 m ²
Coordenadas modificadas PMO	Superficie: 6 ha + 9,951.1 m ²
División Política Administrativa	Provincia: Panamá Oeste
	Distrito: La Chorrera
	Corregimiento: Playa Leona
Cobertura Boscosa y Uso del Suelo año 2012	Bosque latifoliado mixto secundario, Pasto, Bosque de mangle
Capacidad agrologica	Tipo: III, VIII

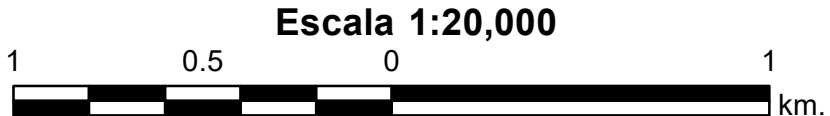
Atentamente,
Adj.: Mapa
AODGC/xs/ym
CC: Departamento de Geomática

	MINISTERIO DE AMBIENTE
DEPARTAMENTO DE EVALUACION DE ESTUDIO DE IMPACTO AMBIENTAL	
RECIBIDO	
Por: _____	_____
Fecha: _____	22/4/2024
Hora: _____	8:43 am

PROVINCIA DE PANAMÁ OESTE, DISTRITO DE LA CHORRERA, CORREGIMIENTO DE PLAYA LEONA, "RESIDENCIAL COSTA OESTE"



Descripción	Cobertura Boscosa y Uso del Suelo 2012	%	Capacidad Agrológica	%
Coordenadas modificadas Arrecife del Oeste	Bosque latifoliado mixto secundario	100	III	44.1
			VIII	55.9
Coordenadas modificadas Brisas Marinas	Bosque latifoliado mixto secundario	44.1	III	100
		55.9		
Coordenadas modificadas Costa Dorada	Bosque de mangle	53.1	III	100
	Bosque latifoliado mixto secundario	45.4		
	Pasto	1.5		
Coordenadas modificadas Hacienda del Mar	Bosque latifoliado mixto secundario	53.9	III	73.7
		46.1	VIII	26.3
Coordenadas modificadas Mar de Plata	Bosque latifoliado mixto secundario	100	III	100
Coordenadas modificadas PMO	Pasto	100	III	100



LEYENDA

- Lugares Poblados

Coordenadas modificadas Hacienda del Mar 1

Coordenadas aprobadas del ESIA

Ríos y quebradas

Red vial

Coordenadas modificadas Arrecife del Oeste

Coordenadas modificadas Brisas Marinas

Coordenadas modificadas Costa Dorada

Coordenadas modificadas Hacienda del Mar

Coordenadas modificadas Mar de Plata

Coordenadas modificadas PMO

Capacidad agrológica

Cuenca Hidrográfica 140

Río Caimito
- Cobertura Boscosa y Uso del Suelo 2012**

Afloramiento rocoso y tierra desnuda

Bosque de mangle

Bosque latifoliado mixto secundario

Bosque plantado de latifoliadas

Pasto

Playa y arenal natural

Rastrojo y vegetación arbustiva

Superficie de agua

Área poblada

Capacidad Agrológica

III Arable, severas limitaciones en la selección de las plantas, requiere conservación especial o ambas cosas.

VIII No arable, con limitaciones que impiden su uso en la producción de plantas comerciales.

Nota:

 - Los polígonos se ubican fuera del SINAP.
 - Verificar la coordenada aprobada del ESIA punto 8 está desplazado, especificar si es un polígono.
 - Los puntos de las coordenadas aprobadas del ESIA partes se ubican en el corregimiento de Puerto Caimito
 - Verificar coordenadas modificadas Hacienda del Mar 1, especificar la ubicación de los puntos
 - Verificar la ubicación de las coordenadas a modificar.
 - La suma de todos los polígonos dibujados tienen una superficie de 53 ha + 9,092.6 m²
 - Los datos se dibujaron en base a las coordenadas suministradas en carpeta compartida.

Sistema de Referencia Espacial:
Sistema Geodésico Mundial de 1984
Proyección Universal Transversal de Mercator
Zona 17 P - Norte

Ministerio de Ambiente
Dirección de Información Ambiental
Departamento de Geomática

Fuentes:
- Instituto Nacional de Estadística y Censo
- Ministerio de Ambiente
- Imagen ESRI
- Memorando DEEIA-0214-0904-2024.