

MINISTERIO DE AMBIENTE  
DIRECCION DE INFORMACION AMBIENTAL  
Tel. 500-0855 – Ext. 6811/6048

MEMORANDO – DIAM – 0625 – 2024

PARA: DOMILUIS DOMINGUEZ  
Director de Evaluación de Impacto Ambiental

DE: ALEX O. DE GRACIA C.  
Director de Información Ambiental

ASUNTO: Verificación de coordenadas

FECHA: 25 de abril de 2024

En atención al memorando-DEEIA-0220-1604-2024, donde se solicita generar una cartografía que nos permita determinar la ubicación del proyecto, superficie y todos sus componentes, etc, del EsIA, Categoría II denominado "SEA HILLS", cuyo promotor es DESARROLLO GANADERA DEL CERRO, S.A., le informamos que con los datos proporcionados se determinó lo siguiente:

Variables	Descripción
Calles	1ha + 3,366.5 m <sup>2</sup>
Inventario Forestal	0ha + 5,512.0 m <sup>2</sup>
Pasos Sobre Quebrada	0ha + 0676.73 m <sup>2</sup>
Planta de Tratamiento	0ha + 3,386.03 m <sup>2</sup>
Polígono Sea Hills	65ha + 0117.97m <sup>2</sup>
Lote-ML 1	0ha + 9,703.34 m <sup>2</sup>
Lote-ML 2	6ha + 4,578.3 m <sup>2</sup>
Lote-ML 3	0ha + 3,433.27 m <sup>2</sup>
Lote-ML 4	1ha + 2,386.22 m <sup>2</sup>
Lote-ML 5	1ha + 1,512.24 m <sup>2</sup>
Lote-ML 6	4ha + 8,695.84 m <sup>2</sup>
Lote-ML 7	8ha + 6,550.56 m <sup>2</sup>
Lote-ML 8	6ha + 8,099.18 m <sup>2</sup>
Lote-ML 9	5ha + 9,749.86 m <sup>2</sup>
Lote-ML 10	3ha + 8,225.61 m <sup>2</sup>
Lote-ML 11	0ha + 2,804.24 m <sup>2</sup>
Lote-ML 12	1ha + 5,464.7 m <sup>2</sup>
Lote-ML 15	1ha + 4,926.47 m <sup>2</sup>
Lote-ML 16	2ha + 4,436.2 m <sup>2</sup>
Lote-ML 17	3ha + 3,884.87 m <sup>2</sup>
Lote-ML 18	1ha + 3,503.97 m <sup>2</sup>
Lote-ML 19	0ha + 8,501.03 m <sup>2</sup>
Avenida 3	2ha + 1,568.2 m <sup>2</sup>



Avenida Sea Hills Final	1ha + 0713.45 m <sup>2</sup>
Calle de Acceso	0km + 417.845m
Puntos	Manejo de Desechos, Captación de Agua comunitaria, Punto de descarga, Quebrada (es el mismo que se presenta en Excel Servidumbre Hidrológica-Quebrada Corozal), Avenida 3, Avenida Sea Hills Final, Agua Subterránea, Análisis de Agua superficial, Análisis de Calidad de Aire, Análisis de Ruido Ambiental, Análisis de Vibración Ambiental, Cocobolos, Estudio de Suelo – Perforaciones, Muestreo de Fauna, Pozo Existente-Con Permiso Temporal, Pozos Propuestos, Prospección Arqueológica, Sitio de Acopio, Tanques de Reserva de Agua.
División Política Administrativa	Provincia: Panamá Oeste.
	Distrito: Chame.
	Corregimiento: Libano
Cobertura Boscosa y Uso del Suelo 2012	Bosque latifoliado mixto secundario, Pasto.
Capacidad Agrológica de los Suelos	Tipo- III
SINAP	Dentro del SINAP (Ver tabla del mapa)

Atentamente,

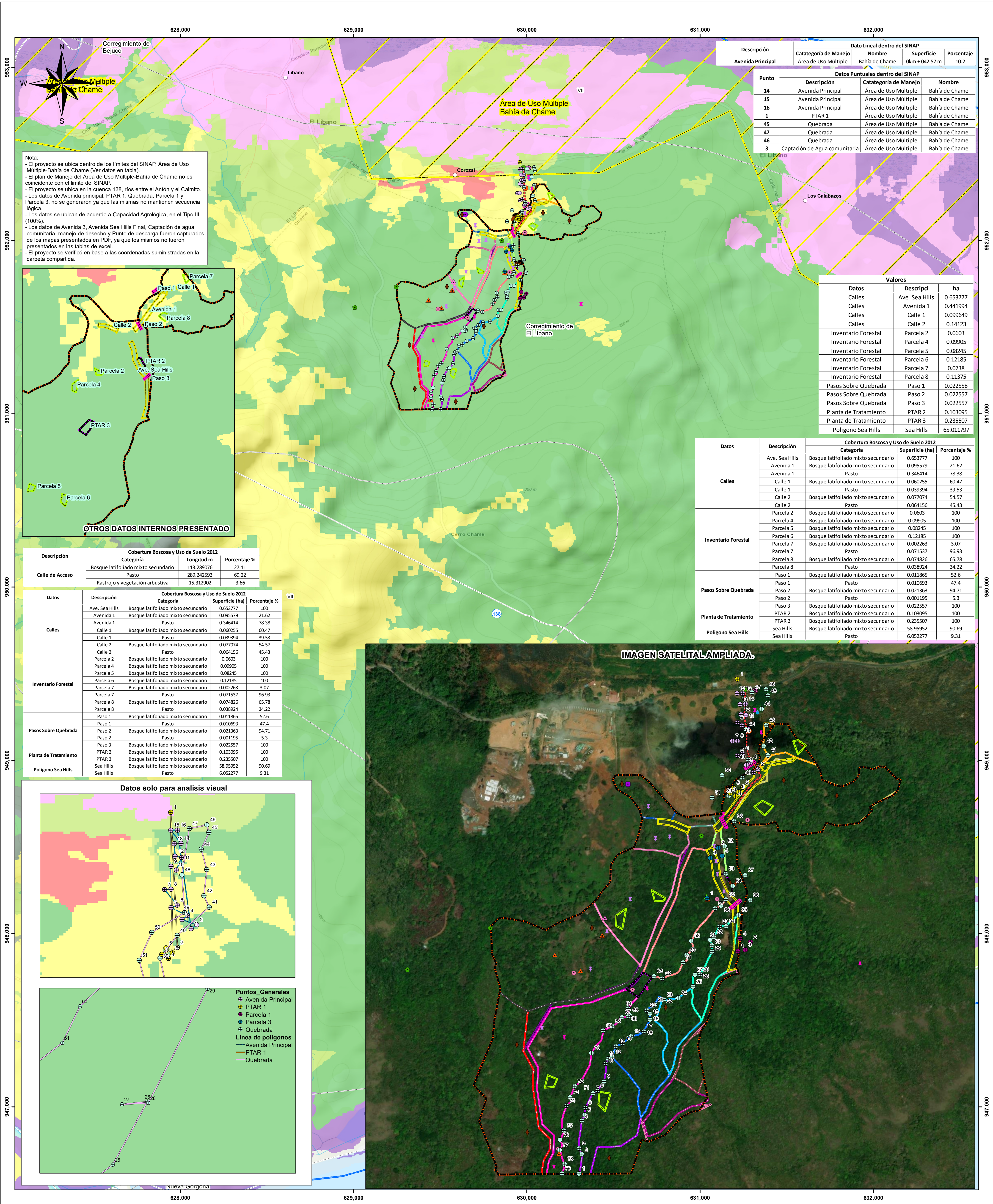
Adj.: Mapa

AODGC/xs/ym

CC: Departamento de Geomática



PROVINCIA PANAMÁ OESTE, DISTRITO CHAME,
   
 CORREGIMIENTOS DE LÍBANO, VERIFICACIÓN DEL
   
 PROYECTO CATEGORÍA II "SEA HILLS".



LEYENDA

**Localización Nacional**



○ Lugares Poblados

**Puntos**

- Avenida Principal
- PTAR 1
- Parcela 1
- Parcela 3
- Quebrada
- Agua Subteranea
- Análisis de Agua superficial
- Análisis de Calidad de Aire

- Análisis de Ruido Ambiental
- Análisis de Vibración Ambiental
- Cocabolos
- Estudio de Suelo - Perforaciones
- Muestreo de Fauna
- Pozo Existente-Con Permiso Temporal
- Pozos Propuestos
- Prospección Arqueológica
- Sitio de Acopio
- Tanques de Reserva de Agua
- Captación de Agua comunitaria
- Manejo de Desechos
- Punto de descarga
- Calles de Acceso
- Red vial
- Ríos y quebradas

**Polígonos**

- ML 1
- ML 10
- ML 11
- ML 12
- ML 15
- ML 16
- ML 17
- ML 18
- ML 19
- ML 2
- ML 3
- ML 4
- ML 5
- ML 6
- ML 7
- ML 8
- ML 9

- Calles
- Inventario Forestal
- Pasos Sobre Quebrada
- Planta de Tratamiento
- Polígono Sea Hills
- Avenida 3
- Avenida Sea Hills Final
- Límite de corregimiento

**SINAP**

- Área de Uso Múltiple-Bahía de Chame
- Límite de Capacidad Agrológica

Tipo III-Arable, severas limitaciones en la selección de las plantas, requiere conservación especial o ambas cosas.

**Cobertura Boscosa y Uso de Suelo 2012**

- Afloramiento rocoso y tierra desnuda
- Bosque de mangle
- Bosque latifoliado mixto secundario
- Bosque plantado de coníferas
- Bosque plantado de latifoliadas
- Estanque para acuicultura
- Pasto
- Playa y arenal natural
- Rastrojo y vegetación arbustiva
- Superficie de agua
- Área poblada

**Sistema de Referencia Espacial:**

Sistema Geodésico Mundial de 1984

Proyección Universal Transversal de Mercator - Zona 17 Norte

**Ministerio de Ambiente**

**Dirección de Información Ambiental**

**Departamento de Geomática**

Fuente:

- Instituto Nacional de Estadística y Censo
- Ministerio de Ambiente
- Memorando DEEIA-0220-1604-2024.