

MINISTERIO DE AMBIENTE
DIRECCION DE INFORMACION AMBIENTAL
Tel. 500-0855 – Ext. 6811/6048

MEMORANDO – DIAM – 0679 – 2024

PARA: DOMILUIS DOMINGUEZ E.
Director de Evaluación de Impacto Ambiental

DE: ALEX DE GRACIA
Director de Información Ambiental

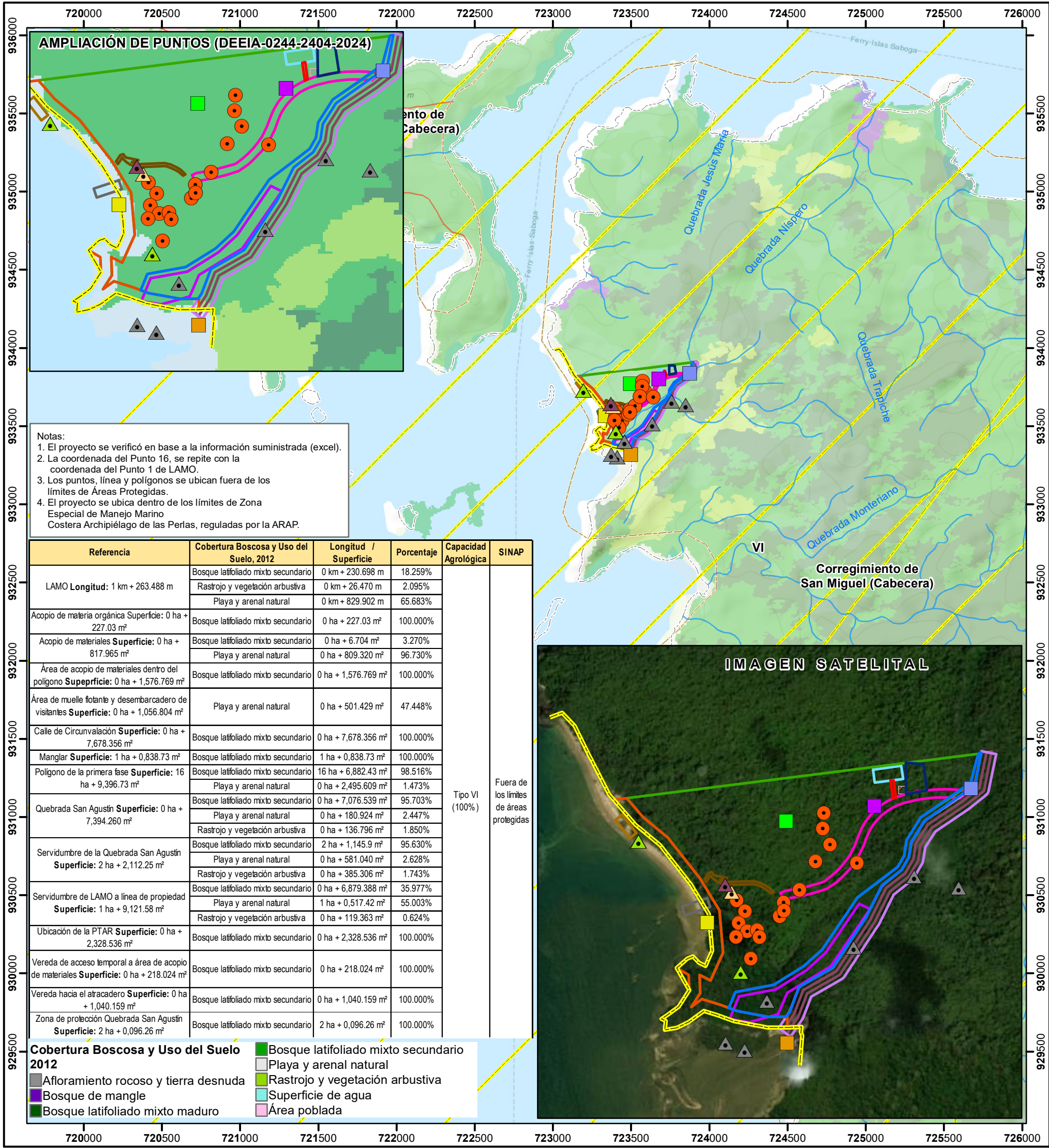
ASUNTO: Verificación de coordenadas del EsIA

FECHA: 09 de mayo de 2024

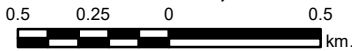
En atención al memorando DEEIA-0244-2404-2024, donde se solicita generar una cartografía que nos permita determinar, la ubicación del proyecto y todos sus componentes, correspondientes al Estudio de Impacto Ambiental, categoría II, denominado “LA PERLA RESORT & MARINA (PRIMERA FASE DE LA PRIMERA ETAPA”, le informamos que con los datos proporcionados se determinó lo siguiente:

Variables	Descripción
Puntos	Sitios de muestreos para los habitats - Costera Marina, Sitios de muestreos para los habitats - Bosque secundario joven, Sitios de muestreos para los habitats – Escorrentía, Sitios de muestreos para los habitats - Planta eléctrica, Sitios de muestreos para los habitats – Manglar, Puntos con evidencia de materiales culturales (Hallazgos) (17), Monitoreo de calidad de aire (2), Monitoreo de ruido ambiental (2), Monitoreo de olores ambientales, Monitoreo de vibraciones ambientales, Monitoreo de análisis de aguas superficiales (6)
LAMO	Longitud: 1 km + 263.488 m
Acopio de materia orgánica	0 ha + 227.03 m ²
Acopio de materiales	0 ha + 817.965 m ²
Área de acopio de materiales dentro del polígono	0 ha + 1,576.769 m ²
Área de muelle flotante y desembarcadero de visitantes	0 ha + 1,056.804 m ²
Calle de Circunvalación	0 ha + 7,678.356 m ²
Manglar	1 ha + 0,838.73 m ²
Polígono de la primera fase	16 ha + 9,396.73 m ²
Quebrada San Agustín	0 ha + 7,394.260 m ²
Servidumbre de la Quebrada San Agustín	2 ha + 2,112.25 m ²
Servidumbre de LAMO a línea de propiedad	1 ha + 9,121.58 m ²
Ubicación de la PTAR	0 ha + 2,328.536 m ²
Vereda de acceso temporal a área de acopio de materiales	0 ha + 218.024 m ²
Vereda hacia el atracadero	0 ha + 1,040.159 m ²

PROVINCIA PANAMÁ, DISTRITO DE BALBOA, CORREGIMIENTO DE SAN MIGUEL (CABECERA), VERIFICACIÓN DEL PROYECTO "LA PERLA RESORT & MARINA (PRIMERA FASE DE LA PRIMERA ETAPA)"



Escala 1:25,000



LEYENDA

○ Lugares poblados

DEEIA-0244-2404-2024

▲ Monitoreo de análisis de aguas superficiales

▲ Monitoreo de calidad de aire

▲ Monitoreo de olores ambientales

▲ Monitoreo de ruido ambiental

▲ Monitoreo de vibraciones ambientales

● Puntos con evidencia de materiales culturales (Hallazgos)

■ SINAP

□ Límites de corregimientos

□ Límite de Capacidad

□ Agrológica

No arable, con limitaciones

VI severas, apta para pastos, bosques, tierras de reservas

■ Sitios de muestreos para los habitats - Bosque secundario joven

■ Sitios de muestreos para los habitats - Costera Marina

■ Sitios de muestreos para los habitats - Escorrentía

■ Sitios de muestreos para los habitats - Manglar

■ Sitios de muestreos para los habitats - Planta eléctrica

— LAMO

— Ríos y quebradas

— Red vial

□ Acopio de materia orgánica

□ Acopio de materiales

□ Calle de Circunvalación

■ Manglar

■ Polígono de la primera fase

■ Quebrada San Agustín

■ Servidumbre de LAMO a línea de propiedad

■ Servidumbre de la Quebrada San Agustín

■ Ubicación de la PTAR

■ Vereda de acceso temporal a área de acopio de materiales

■ Vereda hacia el atracadero

■ Zona de protección Quebrada San Agustín

■ Área de acopio de materiales dentro del polígono

■ Área de muelle flotante y desembarcadero de visitantes

Sistema de Referencia Espacial:
Sistema Geodésico Mundial de 1984
Proyección Universal Transversal de Mercator
Zona 17 P - Norte

Ministerio de Ambiente
Dirección de Información Ambiental
Departamento de Geomática

Fuentes:
- Instituto Nacional de Estadística y Censo
- Ministerio de Ambiente
- Imagen ESRI
- Memorando DEEIA-0244-2404-2024