



MINISTERIO DE  
AMBIENTE

MINISTERIO DE AMBIENTE  
DIRECCION DE INFORMACION AMBIENTAL

Tel. 500-0855 – Ext. 6811/6048

REPÚBLICA DE PANAMÁ  
GOBIERNO NACIONAL

MINISTERIO DE  
AMBIENTE

DEPARTAMENTO DE  
EVALUACION DE ESTUDIO  
DE IMPACTO AMBIENTAL

RECIBIDO

Por:

Fecha:

Hora:

MEMORANDO – DIAM – 0549 – 2024

PARA: DOMILUIS DOMINGUEZ E.  
Director de Evaluación de Impacto Ambiental

DE: ALEX O DE GRACIA C.  
Director de Información Ambiental

ASUNTO: Verificación de coordenadas

FECHA: 11 de abril de 2024

En atención al memorando DEEIA-0148-1103-2024, seguimiento del Memorando DEEIA-0584-0509-2023, donde solicita generar una cartografía que nos permita determinar la ubicación del proyecto, y superficies de las coordenadas correspondientes a la segunda información aclaratoria, correspondiente al Estudio de Impacto Ambiental, categoría II, denominado " PUERTAS DE GALICIA ETAPA 3", le informamos que con los datos proporcionados se determinó lo siguiente:

Variablen	Descripción
Punto	Descarga de la PTAR a Qda Caña Brava, Cabezal de Salida de la PTAR.
Área de Protección Caña Brava	0 ha + 8,522.099
Área de Protección Pueblo Nuevo	2 ha + 3,108.19 m²
Área de Protección Río Tataré	4 ha + 0104.697 m²
Residencial (lotes)	14 ha + 8,518.11 m²
E.T.B.A.	0 ha + 0191.501 m²
Área Comercial	0 ha + 4,148.395 m²
Servidumbre Eléctrica	2 ha + 6,477.717m²
Servidumbre Sanitaria	0 ha + 0851.387 m²
Talud	0 ha + 6792.191 m²
Uso Público	2 ha + 2,962.16 m²
Área a intervenir del Cajón en Qda Caña Brava	0 ha + 419.737 m²
Área a intervenir del Cajón en Qda Pueblo Nuevo	0 ha + 472.517 m²
Área a intervenir del Paso temporal en Qda Caña Brava	0 ha + 57.997 m²
Área a intervenir del Paso temporal en Qda Pueblo Nuevo	0 ha + 58.014 m²
Área a intervenir para desvío temporal de Qda Caña Brava	0 ha + 0548.888 m²

Área a intervenir para desvío temporal de Qda Pueblo Nuevo	0 ha + 500.66 m <sup>2</sup>
Área de Protección de Qda Pueblo Nuevo Tramo 1A	0 ha + 2,615.828 m <sup>2</sup>
Área de Protección de Qda Pueblo Nuevo Tramo 1B	0 ha + 2,028.18 m <sup>2</sup>
Área de protección de Qda. Caña Brava Tramo 2	0 ha + 4587 m <sup>2</sup>
Área de protección de Qda. Caña Brava Tramo 3	0 ha + 4,587.356 m <sup>2</sup>
Área de protección del Río Tataré	0 ha + 419.737 m <sup>2</sup>
Cajón en Qda Caña Brava	0 ha + 262.498 m <sup>2</sup>
Cajón en Qda Pueblo Nuevo	0 ha + 191.494 m <sup>2</sup>
Polígono del Proyecto	38 ha + 1,356.995 m <sup>2</sup>
Estación de Bombeo de Aguas Residuales	0 ha + 221.297 m <sup>2</sup>
Paso Temporal en Qda Caña Brava	0 ha + 20.596 m <sup>2</sup>
Paso Temporal en Qda Pueblo Nuevo	0 ha + 20.600 m <sup>2</sup>
Planta de Tratamiento de Aguas Residuales	0 ha + 1,160.377 m <sup>2</sup>
Polígono de intervención	29 ha + 3,687.102 m <sup>2</sup>
División Política Administrativa	Provincia: Panamá
	Distrito: Panamá
	Corregimiento: Pacora
Cobertura Boscosa y Uso del Suelo, año 2012	Área poblada, Bosque latifoliado mixto secundario, Pasto. Superficie de agua.
Capacidad Agrológica de los Suelos	Tipo: III, VI.
Sistema Nacional de Áreas Protegidas (SINAP)	Fuera del SINAP.

Atentamente,

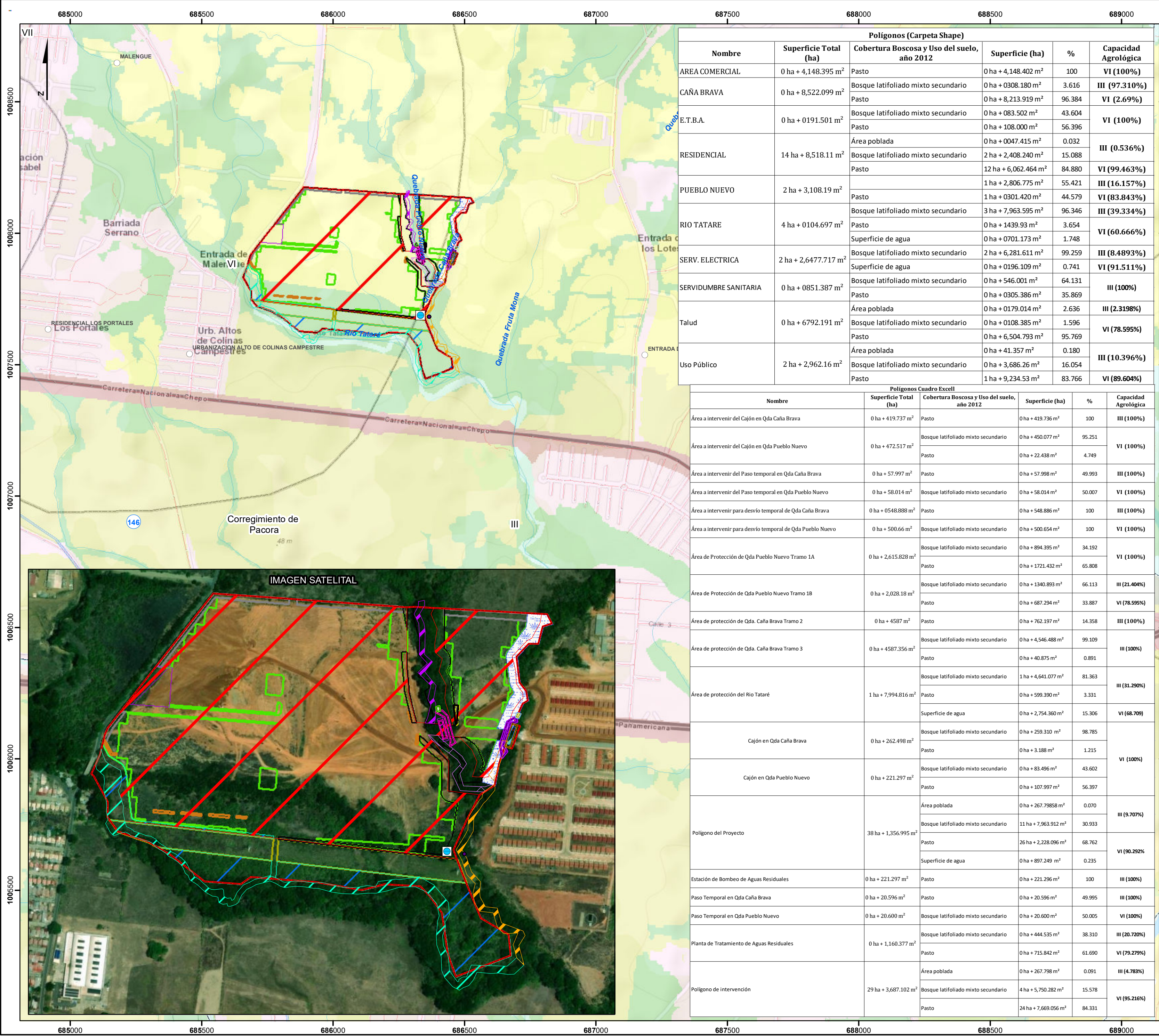
Adj.: Mapa

AODGC/mb/ym

CC: Departamento de Geomática



PROVINCIA DE PANAMÁ, DISTRITO DE PANAMÁ, CORREGIMIENTO DE PACORA,
   
 PROYECTO CATEGORÍA II, VERIFICACIÓN DE COORDENADAS,
   
 "PUERTAS DE GALICIA ETAPA 3".



LEYENDA

Localización Nacional

Cabezal de Salida de la PTAR
   
 Descarga de la PTAR a Qda Caña Brava
   
 Lugares Poblados
   
 Ríos y quebradas
   
 Red Vial

**DEEIA-0148-1103-2024-Cuadro Excell**
  
 Cajón en Qda Caña Brava
   
 Cajón en Qda Pueblo Nuevo
   
 Coordenadas del polígono
   
 Estación de Bombeo de Aguas Residuales
   
 Paso Temporal en Qda Caña Brava
   
 Paso Temporal en Qda Pueblo Nuevo
   
 Polígono de intervención
   
 Área a intervenir del Cajón en Qda Caña Brava
   
 Área a intervenir del Cajón en Qda Pueblo Nuevo
   
 Área a intervenir del Paso temporal en Qda Caña Brava
   
 Área a intervenir del Paso temporal en Qda Pueblo Nuevo
   
 Área a intervenir para desvío temporal de Qda Caña Brava
   
 Área a intervenir para desvío temporal de Qda Pueblo Nuevo
   
 Área a intervenir para desvío temporal de Qda Pueblo Nuevo
   
 Área de Protección de Qda Pueblo Nuevo Tramo 1A
   
 Área de Protección de Qda Pueblo Nuevo Tramo 1B
   
 Área de Protección de Qda Pueblo Nuevo Tramo 1B
   
 Área de protección de Qda. Caña Brava Tramo 2
   
 Área de protección de Qda. Caña Brava Tramo 3
   
 Área de protección del Río Tataré

**DEEIA-0148-1103-2024-Shapes**
  
 Área Comercial
   
 Caña Brava
   
 E.t.b.a.
   
 Pueblo Nuevo
   
 Río Tataré
   
 Serv. Eléctrica
   
 Servidumbre Sanitaria
   
 Talud
   
 Uso Público
   
 Límite de Corregimientos
   
 Límite de Capacidad Agroológica

**Cobertura Boscosa y Uso de Suelo, año 2012**
  
 Afloramiento rocoso y tierra desnuda
   
 Arroz
   
 Bosque latifoliado mixto secundario
   
 Bosque plantado de latifoliadas
   
 Infraestructura
   
 Otro cultivo anual
   
 Pasto
   
 Rastrojo y vegetación arbustiva
   
 Superficie de agua
   
 Vegetación baja inundable
   
 Área poblada
   
 Límite de Capacidad Agroológica
   
 Tipo: III- Arable, severas limitaciones en la selección de las plantas, requiere conservación especial o ambas cosas.
   
 Tipo: VI- No arable, con limitaciones severas, apta para pastos, bosques, tierras de reservas.

Escala 1:10,000
   
 Sistema de Referencia Espacial:
   
 Sistema Geodésico Mundial de 1984
   
 Proyección Universal Transversal de Mercator
   
 Zona 17 Norte

Ministerio de Ambiente
   
 Dirección de Información Ambiental
   
 Departamento de Geomática

Fuente:
   
 - Instituto Nacional de Estadística y Censo
   
 - Ministerio de Ambiente
   
 - Instituto Nacional Tommy Guardia
   
 - DEEIA-0339-0806-2022.

Nota
   
 - Los datos se ubican fuera del SINAP
   
 - Los datos se ubican dentro de la Cuenca Hidrográfica: 146, Río Pacora.
   
 - El dato puntual de Área de protección de Qda. Caña Brava (tabla de excel-coord), no mantiene secuencia numérica de las coordenadas, por lo cual no se monta en la ventana para análisis visual.
   
 - Los datos proporcionados en formato Shape no fueron presentados en las tablas de excell.
   
 - Los datos se dibujaron en base a las coordenadas suministradas en la carpeta compartida.