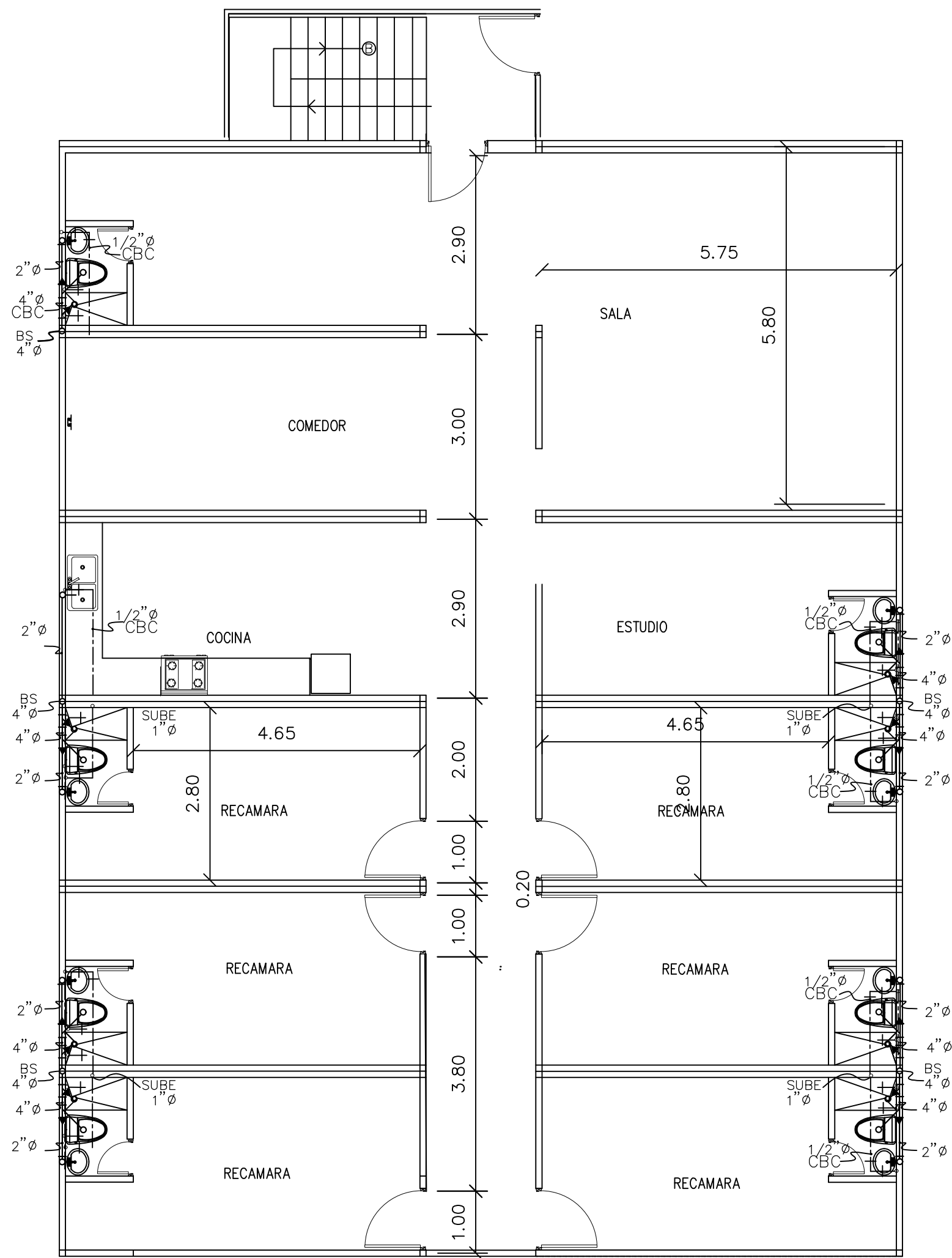
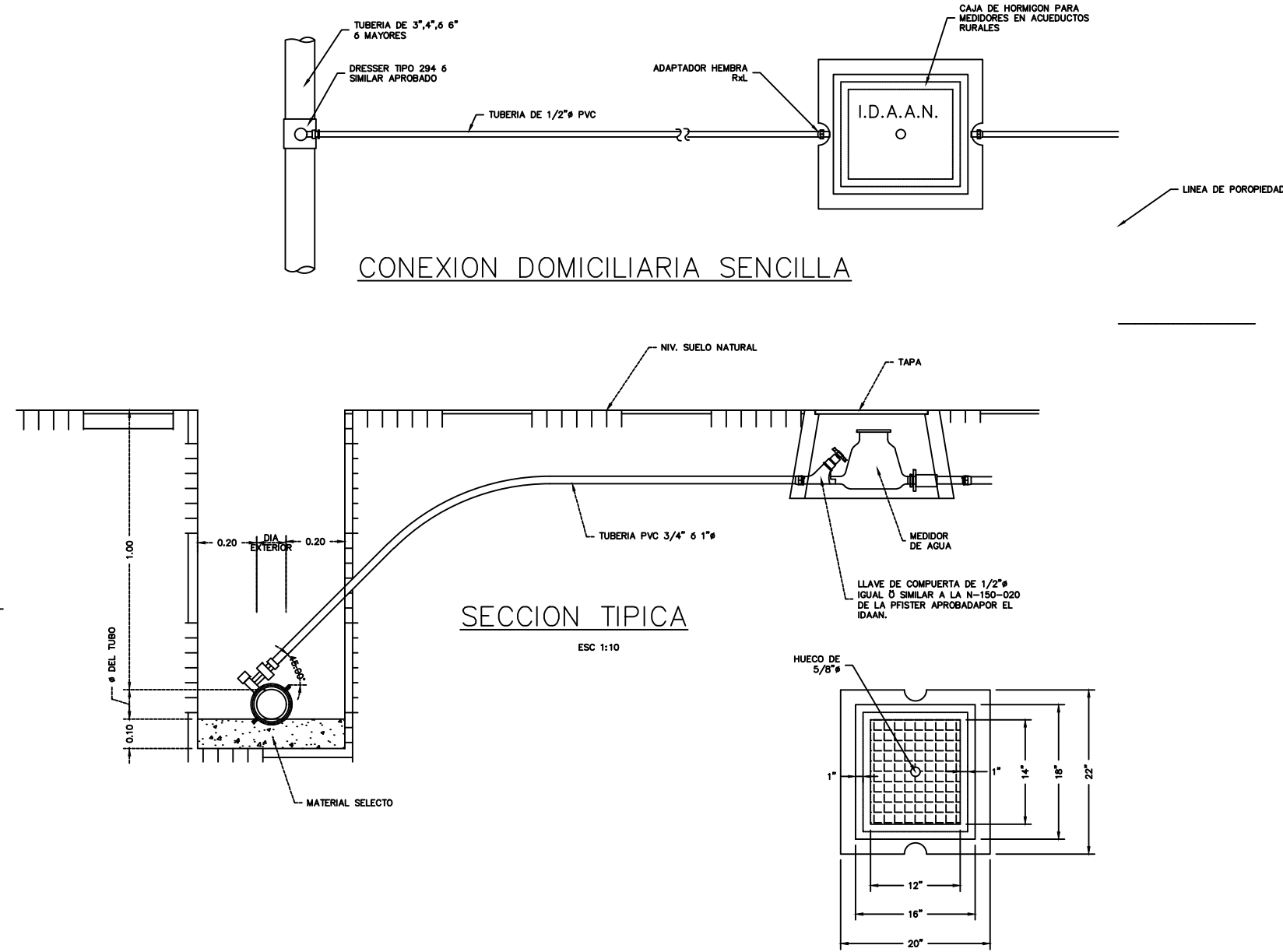


PLANTA PLOMERIA NIVEL 000.  
ESCALA 1:75



PLANTA PLOMERIA NIVEL 100.  
ESCALA 1:75



### ESPECIFICACIONES PARA CONEXION DOMICILIARIA (IDAAN)

- EL CONTRATISTA DEJARA UN ESPACIO LIBRE DE 8" CON SUS RESPECTIVOS TAPONES PARA LA INSTALCION DEL MEDIDOR.
- LA TUBERIA DEBERA SER DE COBRE TIPO "L" RIGIDA O TUBERIA DE POLIPROPILENO.
- LA CONEXION DEBERA CONSTAR DE DOS LLAVES DE COMPUERTA Y SU DIAMETRO SERA DE 3/4" O 1/2 SEGUN CALCULOS.
- NO SE PERMITIRA EL USO DE TUBERIA DE P.V.C.
- SE INDICARA EL NUMERO DE CADA APARTAMENTO O LOCAL COMERCIAL AL LADO DEL MEDIDOR RESPECTIVO.
- TODOS LOS MEDIDORES PODRAN ESTAR UBICADOS EN UN SOLO LUGAR O CUARTO, SEGUROS Y PROTEGIDOS. EL IDAAN DEBERA TENER LIBRE ACCESO A ESTE SITIO.
- NO SE PERMITIRA LA COLOCAACION DE TUBERIAS DE GAS A MENOS DE 1.5 METROS DE LAS INSTALACIONES DE AGUA POTABLE.

### NOTAS GENERALES

- TODA LA INSTALACION DEL SISTEMA DE PLOMERIA PARA AGUAS SERVIDAS, AGUAS LLUVIAS, AGUA POTABLE, SISTEMA DE VENTILACION SERA REALIZADO SIGUIENDO ESTRICTAMENTE LAS REGULACIONES VIGENTES DEL DECRETO 323 DE LA OFICINA DE SALUD AMBIENTAL DEL MINISTERIO DE SALUD Y DE LA OFICINA DE SEGURIDAD DE LOS BOMBOS.
- TODA LA TUBERIA DE AGUAS SERVIDAS Y VENTILAACION SERAN DE P.V.C. ESCALA 40, ASTM D 2665-91B.
- TODAS LAS TUBERIAS DE AGUA POTABLE FRIA, PODRAN SER DE LOS SIGUIENTES TIPOS:
  - BAJO TIERRA: COBRE TIPO K ASTM-92a  
TUBERIA PLASTICA TIPO CPVC ASTM F 442  
TUBERIA PLASTICA P.V.C. ASTM D-1785-91
  - SOBRE TIERRA: COBRE TIPO "L" O POLIPROPILENO (H3, K4 COPRA)
  - TODA TUBERIA DE AGUA CAALIENTE SERA HIDRO 3 SIN AISLAMIENTO CON UNA PRESION MINIMA DE DISEÑO DE 80 PSI @ 180 F.
- TODA TUBERIA DEL SISTEMA DE GAS SE UTILIZARA DE ACERO GALVANIZADO CALIBRE 40, Y SERA EXPUESTA Y SE CUBRIRA CON DOS MANOS DE PINTURA ANTICORROSIVA MAS DOS MANOS DE PINTURA ASFALTICA.
- TODAS LAS TUBERIAS, SIN EXCEPCION SERAN PROBADAS A 1.5 VECES LA PRESION DE TRABAJO, O EN SU DEFECTO LAS RECOMENDACIONES DE LOS CODIGOS LISTADOS ANTERIORMENTE.
- TODOS LOS CAMBIOS DE DIRECCION EN LAS TUBERIAS DE AGUA NEGRAS SE REALIZARAN EN LAS SIGUIENTES FORMAS:
  - DEL PLANO VERTICAL AL PLANO HORIZONTAL CON PIEZAS DE RADIO LARGO.
  - DEL PLANO HORIZONTAL AL PLANO VERTICAL CON PIEZAS DE RADIO CORTO O LARGO.
  - TODOS LOS CAMBIOS DE DIRECCION CUANDO SE UTILIZE EL SISTEMA SOVENT SE HARAN SOLO CON PIEZAS DE RADIO CORTO (VER MANUAL DEL FABRICANTE).
- TODAS LAS BATERIAS DE SERVICIO SANITARIO Y BANOS LLEVARAN LLAVE DE CONTROL EN LAS TUBERIAS DE AGUA FRIA Y CALIENTE.
- EL PLANO MUESTRA LAS UBICACIONES DE LOS EQUIPOS, DIMENSIONES Y RECORRIDO DE TUBERIAS Y OTROS COMPONENTES. EL CONTRATISTA DEBERA REFERIRSE A LAS ESPECIFICACIONES TECNICAS PARA LA DESCRIPCION Y DETERMINAR LA CALIDAD DE LOS EQUIPOS Y MATERIALES.
- TODA LA TUBERIA Y ACCESORIOS A UTILIZAR EN ESTE SISTEMA DEBE SER SCH-40 PARA ALCANTARILLADO SANITARIO Y QUE CUMPLA CON LAS ESPECIFICACIONES TECNICAS.
- LA TUBERIA Y ACCESORIOS A UTILIZAR LLEVARAN GLANDULAS.
- TODA LA TUBERIA DE ENTRADA Y SALIDA DE DISTRIBUCION Y RECOLECCION DEBERAN TENER UNA PENDIENTE MINIMA DE 20% EN LA DIRECCION DEL FLUJO (P=2%).
- LOS CALENTADORES DE AGUA DE 30 GLS. 220/440 VOLT., UNA RESISTENCIA DE 4500W 50/60 HZ., EL MISMO DEBE COLOCARSE A UNA ALTURA DE 1.50 MTS., MAAS O MENOS DE 0.56 MTS. DE CRCUNFERENCIA Y VALVULA DE SEGURIDAD.

### REGLAMENTOS

- EL TRABAJO SE REALIZARA DE ACUERDO CON LAS INDICACIONES CONTENIDAS EN LOS PLANOS; Y SERA EJECUTADA ESTRICTAMENTE CON LOS REGLAMENTOS DE LA OFICINA DE SANIDAD. SE ENTIENDE QUE DICHAS INDICACIONES SON ESQUEMATICAS Y DEBERIAN SER AJUSTADAS A LAS CONDICIONES ENCONTRADAS EN EL CAMPO DE CONFORMIDAD CON LAS SUGERENCIAS DE INSPECTOR Y LA BUENA PRACTICA DEL OFICIO.
- LAS OMISIONES EN LOS PLANOS O ESPECIFICACIONES DE DETALLES PARA LLEVAR A CABO LAS INSTALACIONES PROPUESTAS O COMUNMENTE UTILIZADAS, NO EXIME DE RESPONSABILIDAD AL CONTRATISTA, YA QUE DEBERA EJECUTAR EL TRABAJO TAL COMO SI HUBIERA SIDO DETALLADO EN LOS PLANOS Y ESPECIFICACIONES.
- EL CONTRATISTA DEBERA VERIFICAR LOS PLANOS AL RECIBIDOR Y NOTIFICAR POR ESCRITO AL REPRESENTANTE DE CUALQUIER DISCREPANCIA U OMISION EN LOS PLANOS ANTES DE INICIAR EL TRABAJO. ADEMAS SERA ESPECIFICAMENTE RESPONSABLE DE LA COORDINACION Y CORRECTA RELACION DE SU TRABAJO CON LA ESTRUCTURA DEL EDIFICIO Y DEMAS CONDICIONES EXISTENTES.
- SI EL CONTRATISTA ESTIMA NECESARIO DESVIARSE DE LOS PLANOS DEL CONTRATO, DEBERA SOMETER, PARA SU DEBIDA APROBACION DETALLES Y LOS MOTIVOS PARA LOS MISMOS, POR ESCRITO.
- LAS TUBERIAS SE LOCALIZARAN DE ACUERDO CON LAS INDICACIONES DE LOS PLAANOS Y DEBERAN QUEDAR OCULTAS EN LA TIERRA, LOSAS, PAREDES, ENTRE-TECHO Y DEMAS ESPACIOS SEMEJANTES, A NO SER QUE LOS PLANOS INDIQUEN ESPECIFICAMENTE OTRA COSA. SI POR ALGUNA RAZON UNA TUBERIA NO PUEDA SER OCULTA TOTALMENTE EN LAS PAREDES, DEBERA SER FORRADA CON MALLA Y REPELO O CON BLOQUES (ENCHAPE).
- PERMISOS: EL TRABAJO ESPECIFICADO DEBERA SER INSTALADO EN PLENO ACUERDO CON LOS REQUISITOS DE TODOS LOS DEPARTAMENTOS LOCALES Y GUBERNAMENTALES QUE TENGAN JURISDICCION SOBRE ESTOS ASUNTOS.
- LICENCIAS: EL CONTRATISTA SUMINISTRARA LOS SERVICIOS DE UN "MAESTRO PLOMERO" DE ACUERDO CON LOS "REGLAMENTOS DE PLOMERIA" PARA LA CIUDAD DE PANAMA", PARA LA INSTALACION DE TODO EL TRABAJO DE PLOMERIA. TODO EL TRABAJO DE PLOMERIA SERA EJECUTADO POR MAESTROS PLOMEROS Y POR OFICIALES PLOMEROS CON LICENCIA.

### SIMBOLOGIA

AS-1	LAVAMANO
AS-2	INODORO
AS-3	DUCHA
AS-4	SUMIDERO DE PISO
AS-5	FREGADERO DOBLE
AS-6	TINA DE LAVAR SENCILLA
AS-7	CAJA DE UTILIDAD DE LAVADORA
	TUBERIA VENTILACION CAL.26
	TUBERIA AGUA FRIA
	TUBERIA AGUA CALIENTE
	TUBERIA SANITARIA CAL. 40
SCI	SISTEMA CONTRA INCENDIO
P	AGUAS PLUVIALES
	VALVULA
	PIEZA REDUCTORA
M	MEDIDOR



GILBERTO RODRIGUEZ  
ARQUITECTO

CONTENIDO: PLANAS DE PLOMERIA	ARQUITECTO	ING. CIVIL	ING. ELECTRICO	ING. ELECTROM.
FECHA: MAYO 2023	PLOMERIA	HOJA: 00	DE: 00	

PROYECTO: OCEAN PLAZA	PROPIETARIO	UBICACION: LOT 125, CORREGIMIENTO DE FUEBLO NUEVO, DISTRITO DE PANAMA, PROVINCIA DE PANAMA	APROBADO: DIRECTOR DE OBRAS Y CONSTRUCCIONES MUNICIPALES
PROPIEDAD: LIANGWEI CEN CEDULA E-8, 169477			