

MINISTERIO DE AMBIENTE
DIRECCION DE INFORMACION AMBIENTAL
Tel. 500-0855 – Ext. 6811/6048

MEMORANDO – DIAM – 0851 – 2023

PARA: DOMILUIS DOMINGUEZ E.
Director de Evaluación de Impacto Ambiental



DE: ALEX O DE GRACIA
Director de Información Ambiental (encargado)



ASUNTO: Verificación de coordenadas

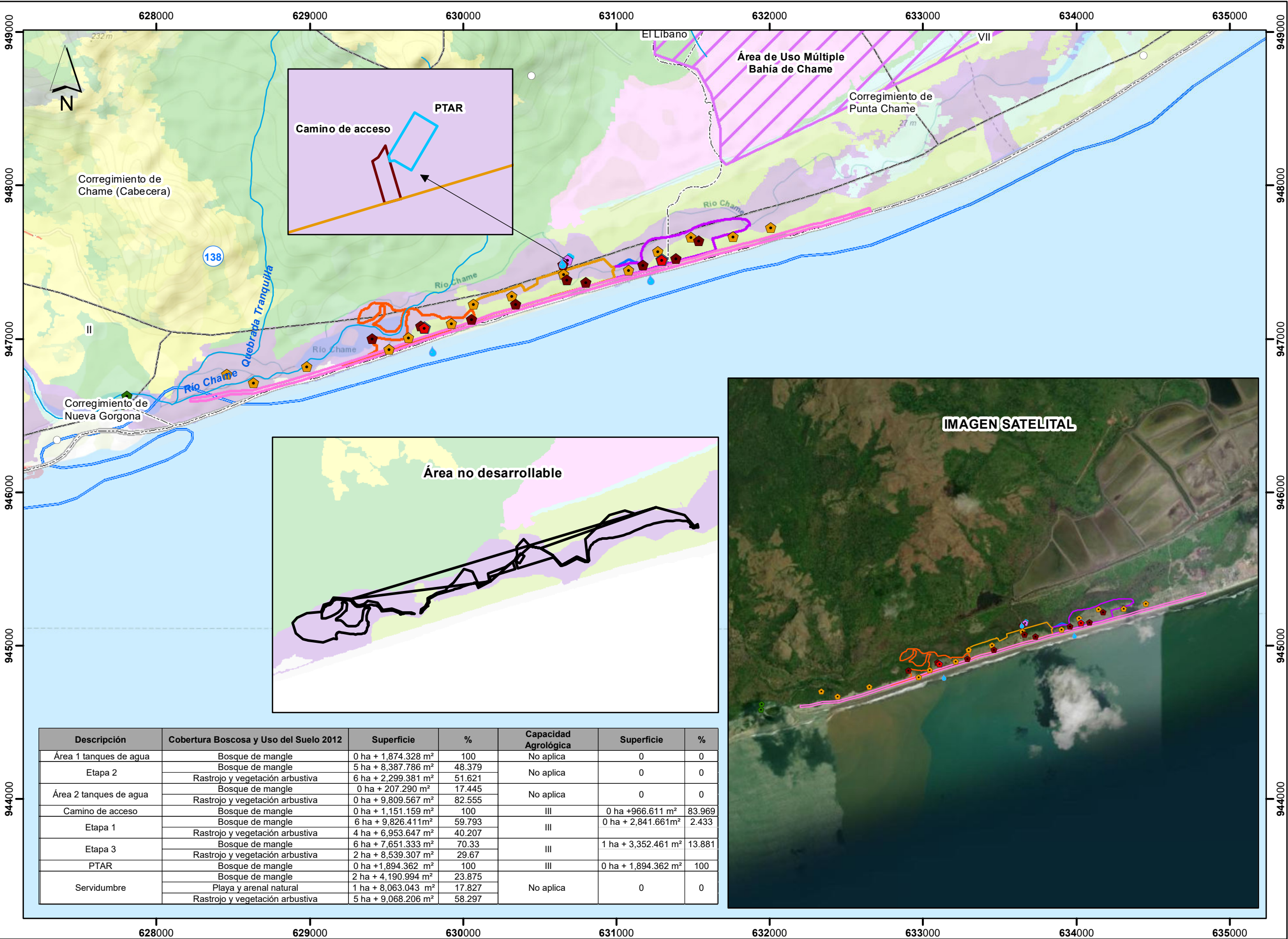
FECHA: 04 de junio de 2024

En atención al memorando-DEEIA-0295-2205-2024, donde se solicita generar una cartografía que permita determinar, la ubicación y superficie de las coordenadas adjuntas del Estudio de Impacto Ambiental, categoría II, denominado " **PLAYA CARACOL SEASHORE**", cuyo promotor es Playa Caracol Development GROUP, INC., le informamos que con los datos proporcionados se determinó lo siguiente:

Variables	Descripción
Área 1 tanques de agua	0 ha +1,874.328 m ²
Etapas 2	12 ha + 687.168 m ²
Área 2 tanques de agua	0 ha + 1,188.246 m ²
Camino de acceso	0 ha +1,151.1593 m ²
Etapas 1	11 ha + 6,780.058 m ²
Etapas 3	9 ha + 6,190.640 m ²
PTAR	0 ha + 1,894.363 m ²
Servidumbre	10 ha + 1,322.243 m ²
Puntos	Calidad de Aire, Calidad de agua, Estaciones muestreadas para fauna acuática, Estudio geotécnico de suelo Prospección arqueológica, Punto de descarga, Ruido Ambiental, Vibraciones.
División Política Administrativa	Provincia: Panamá Oeste.
	Distrito: Chame.
	Corregimiento: Chame (Cabecera), Punta Chame.
Cobertura Boscosa y Uso de la Tierra, año 2012	Bosque de mangle, Rastrojo y vegetación arbustiva, Playa y arenal natural
Sistema Nacional de Áreas Protegidas	Fuera.
Capacidad agrológica	Tipo III.

Atentamente,
Adj.: Mapa
AODGC/cas/ym
CC: Departamento de Geomática.

PROVINCIA DE PANAMÁ OESTE, DISTRITO DE CHAME, CORREGIMIENTOS CHAME (CABECERA), PUNTA CHAME
PROYECTO CATEGORÍA II, "PLAYA CARACOL SEASHORE".



Descripción	Cobertura Boscosa y Uso del Suelo 2012	Superficie	%	Capacidad Agrológica	Superficie	%
Área 1 tanques de agua	Bosque de mangle	0 ha + 1,874.328 m²	100	No aplica	0	0
	Bosque de mangle	5 ha + 8,387.786 m²	48.379		0	0
Etapa 2	Rastrojo y vegetación arbustiva	6 ha + 2,299.381 m²	51.621	No aplica	0	0
	Bosque de mangle	0 ha + 207.290 m²	17.445		0	0
Área 2 tanques de agua	Rastrojo y vegetación arbustiva	0 ha + 9,809.567 m²	82.555	No aplica	0	0
	Bosque de mangle	0 ha + 1,151.159 m²	100		0 ha + 966.611 m²	83.969
Camino de acceso	Bosque de mangle	6 ha + 9,826.411 m²	59.793	III	0 ha + 2,841.661 m²	2.433
	Bosque de mangle	4 ha + 6,953.647 m²	40.207		1 ha + 3,352.461 m²	13.881
Etapa 1	Bosque de mangle	6 ha + 7,651.333 m²	70.33	III	0 ha + 1,894.362 m²	100
	Rastrojo y vegetación arbustiva	2 ha + 8,539.307 m²	29.67		0	0
Etapa 3	Bosque de mangle	0 ha + 1,894.362 m²	100	III	0 ha + 1,894.362 m²	100
	Bosque de mangle	2 ha + 4,190.994 m²	23.875		0	0
PTAR	Bosque de mangle	1 ha + 8,063.043 m²	17.827	No aplica	0	0
	Playa y arenal natural	5 ha + 9,068.206 m²	58.297		0	0
Servidumbre	Bosque de mangle	0 ha + 1,894.362 m²	100	No aplica	0	0
	Rastrojo y vegetación arbustiva	5 ha + 9,068.206 m²	58.297		0	0

LEYENDA

Localización Nacional

○ Lugares Poblados
● Calidad de agua
● Estaciones muestreadas para fauna acuática
● Estudio geotécnico de suelos
● Prospección arqueológica
● Punto de descarga
● Ruido
● Vibraciones
— Área no desarrollable
— Límite de Distrito
— Ríos y quebradas
— Red Vial
— Etapa 2
— Área 1 tanques de agua
— Camino de acceso
— Etapa 1
— Etapa 3
— PTAR
— Servidumbre
— Área 2 tanques de agua
— Bahía de Chame
— Límite de Corregimientos
— Límite de Capacidad Agrológica

Cuenca hidrográfica 138
Ríos entre el Antón y el Caimito

Cobertura Boscosa y Uso del suelo 2012

Afloramiento rocoso y tierra desnuda
Bosque de mangle
Bosque latifoliado mixto secundario
Bosque plantado de coníferas
Estanque para acuicultura
Pasto
Playa y arenal natural
Rastrojo y vegetación arbustiva
Superficie de agua
Área poblada

Capacidad Agrológica

Tipo III-Arable, severas limitaciones en la selección de las plantas, requiere conservación especial o ambas cosas.

Escala 1:25,000

Sistema de Referencia Espacial:
Sistema Geodésico Mundial de 1984
Proyección Universal Transversal de Mercator
Zona 17 Norte

Ministerio de Ambiente
Dirección de Información Ambiental
Departamento de Geomática

Fuentes:
- Instituto Nacional de Estadística y Censo
- Ministerio de Ambiente
- Memorando DEEIA-0295-2205-2024.

Nota:

- El proyecto se ubica fuera del SINAP.
- Los datos se generaron en base a las coordenadas suministradas en la carpeta compartida.
- Verificar los datos de Área no desarrollable no tiene orden lógico, señalar si hay dos etapas o un polígono.