

LOCALIZACION REGIONAL

ESCALA 1:5,000

ACTIVIDADES A REALIZAR

- CONSTRUCCION 2 NUEVOS EDIFICIOS PARA 21 HABITACIONES.
- REMODELACION DE EDIFICIO PRINCIPAL PARA RESTAURANTE E INSTALACIONES DE APOYO AL HOTEL.
- REMODELACION DE EDIFICIO SECUNDARIO PARA BAR PISCINA.
- PISCINA Y DECK CENTRAL AL AIRE LIBRE EXISTENTE.
- CONSTRUCCION DE UNIDADES DE ESTACIONAMIENTOS CERCA DE LA ENTRADA DE LA PROPIEDAD.
- ADECUACION DE AREA VERDE EXISTENTE Y FORMACION DE DECK PARA CREAR JARDIN PARA EVENTOS.

NOTAS:

- EL PROYECTO UTILIZARA GAS.
- EL GAS SERA CAPACIDAD 2500 GLS SOTERRADO.
- EL PROYECTO CUENTA CON CUARTO ELECTRIC.
- EL PROYECTO CUENTA CON CALDERA.
- EL PROYECTO CUENTA CON CUARTO TECNICO.
- EL PROYECTO CONTARA CON UN GENERADOR ELECTRIC.
- EL PROYECTO CONTARA CON SISTEMA DE ALARMA CONTRA INCENDIOS.
- EL PROYECTO CUENTA CON ACCESO A BOMBEROS CON EL ANCHO MINIMO DE 20 PIES Y ALTURA MINIMA DE 13 PIES.
- EL PROYECTO CUENTA CON LOS MEDIOS DE EGRESO CON DIMENSIONES ACOTADAS.
- SE CUMPLE CON LA DISTANCIA DE 25 MTS AL HIDRANTE MAS CERCANO Y SE CUMPLE CON LA DISTANCIA MAXIMA DEL PROYECTO AL HIDRANTE MAS CERCANO DE 125MTS.
- EL PROYECTO NO CONTARA CON SISTEMA DE ROCIADORES.
- EL PROYECTO NO CONTARA CON SISTEMA DE CONEXIONES DE MANGUERAS.
- DE INCENDIOS.
- EL PROYECTO NO CONTARA CON HORNO, NI CALENTADORES.

DESGLASE DE AREAS

AREAS DE TERRENO 8.195.29 m²

AREAS DE CONSTRUCCION:

AREAS CERRADAS 1.493.35 m²

EDIFICIO PRINCIPAL	183.48m ²
AREA DE COMENSALES	9.28m ²
BAÑOS 1	3.76m ²
DEPOSITO	68.85m ²
RESTAURANTE 2 NIVEL	4.20m ²
BAÑO 4	36.59m ²
COCINA	33.50m ²
BIBLIOTECA	47.73m ²
AREA DEL BAR	5.97m ²
CONGELADOR	8.18m ²
CONSERVA	9.70m ²
DESPENSA	7.22m ²
SECOS	31.22m ²
AREA DE PERSONAL	8.52m ²
BAÑO 3	37.27m ²
RECEPCION	15.25m ²
BAÑO 2	8.52m ²
BAÑO 3	5.36m ²
CUARTO DE BOMBAS	5.69m ²
CUARTO I.T.	25.67m ²
LAVANDERIA	5.36m ²
CUARTO ELECTRIC	5.69m ²
OFICINA 1	4.07m ²
OFICINA 2	13.46m ²
AUXILIAR CONTABLE	54.23m ²
BAR ABIERTO	
EDIFICIO MODELO B	
PLANTA BAJA HABITACIONES	231.37m ²
PLANTA ALTA HABITACIONES	202.80m ²
EDIFICIO MODELO C	
PLANTA BAJA HABITACIONES	231.77m ²
PLANTA ALTA HABITACIONES	204.94m ²

AREAS ABIERTAS 794.19m²

EDIFICIO MODELO B	39.59m ²
DECK	117.18m ²
TERRAZAS	50.33m ²
PASILLO ABIERTO	
EDIFICIO MODELO C	40.11m ²
DECK	138.37m ²
TERRAZAS	39.37m ²
PASILLO ABIERTO	
BAR PISCINA	
BAR	87.47m ²
BODEGA	3.40m ²
BAÑO 6	2.30m ²
BAÑO 7	2.48m ²
PISCINA	
AGUA	176.93m ²
DESCANSO	47.40m ²
DECK PISCINA	40.26m ²

TOTAL AREA DE CONSTRUCCION.....2.287.54 m²

NOTAS

NUESTRO DISEÑO CUMPLIRA CON TODAS LAS NORMAS DE SEGURIDAD INDICADAS POR LA NFPA 101. PARA TODA ZONA ESPECIFICADA QUE UTILIZARA GAS SE DISEÑARA CUMPLIENDO LO INDICADO POR LA NFPA 58.

DATOS DE FINCA

FOLIO REAL 32623
CODIGO DE UBICACION 2105
PROPIETARIO:
ASSETS TRUST & CORPORATE SERVICE INC.

DATOS DE FINCA

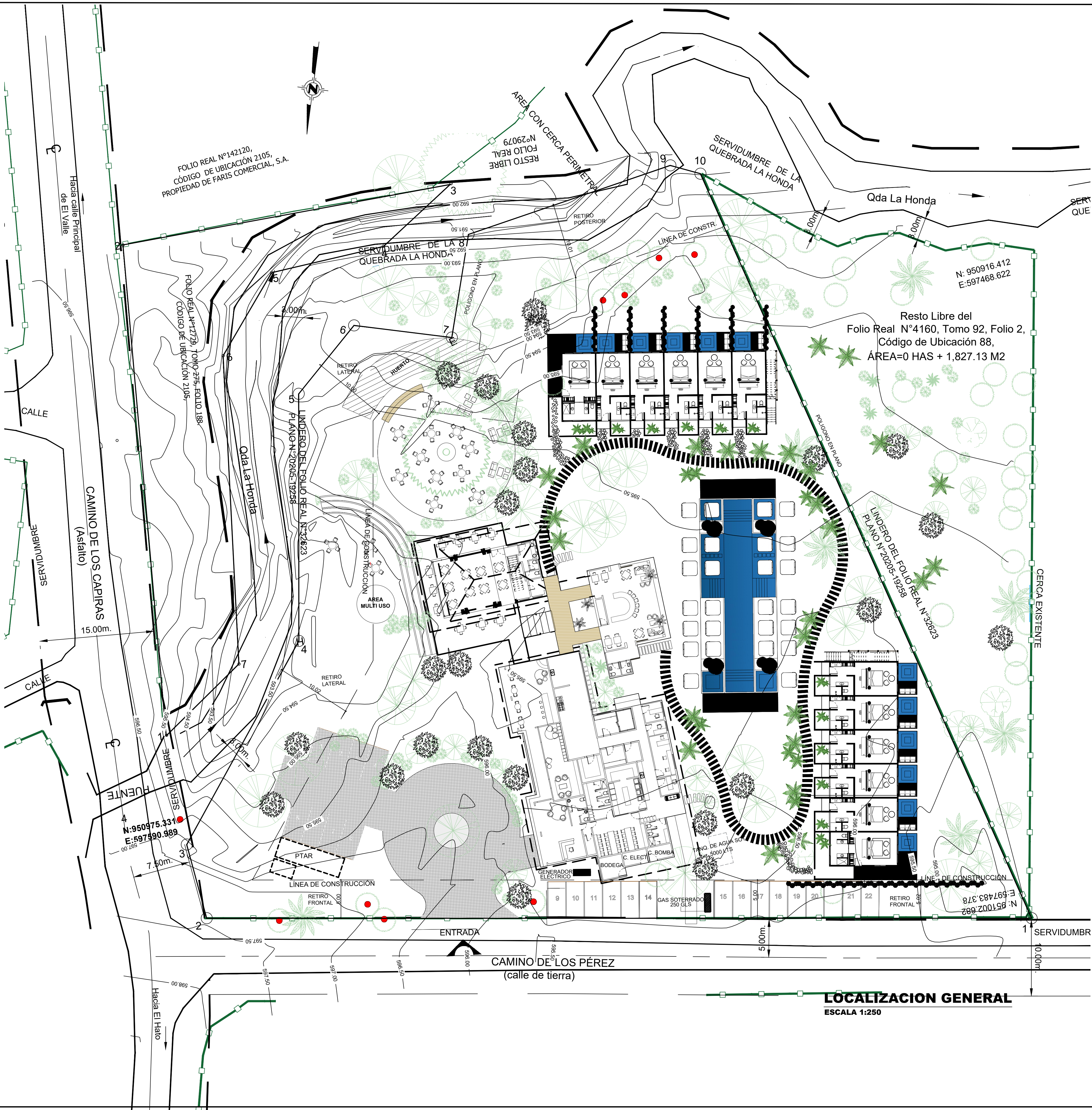
FOLIO REAL 32623
CODIGO DE UBICACION 2105
PROPIETARIO:
ASSETS TRUST & CORPORATE SERVICE INC.

DATOS DE POLIGONO - N° - 32623				
PUNTO	Distancia	Rumbo	Este (m)	Norte (m)
1-2	108.00	S81° 45' 00"E	597483.377	951002.683
2-3	10.00	S6° 54' 00"E	597589.965	950985.279
3-4	30.44	S37° 05' 07"W	597590.989	950975.331
4-5	32.35	S8° 13' 00"W	597572.203	950951.380
5-6	11.52	S47° 15' 00"W	597567.006	950919.440
6-7	12.89	N74° 41' 00"W	597558.409	950911.773
7-8	13.69	S17° 28' 00"W	597546.039	950915.399
8-9	27.92	S79° 23' 00"W	597541.698	950902.416
9-10	4.09	S79° 23' 00"E	597541.168	950897.763
10-1	106.71	N15° 42' 19"W	597510.451	950899.470
AREA POLIGONO GENERAL: 0 HAS + 7,300 M2				

DATOS DE POLIGONO - N° 12729				
PUNTO	Distancia	Rumbo	Este (m)	Norte (m)
1-2	64.54	S2° 30' 00"W	597591.354	950960.851
2-3	43.57	S87° 04' 56"W	597586.576	950896.484
3-4	11.95	N54° 41' 00"E	597543.015	950885.587
4-5	15.01	N84° 23' 00"E	597562.971	950902.197
5-6	12.60	N37° 50' 00"E	597587.947	950903.212
6-7	40.43	N4° 36' 28"E	597575.074	950912.324
7-1	13.38	N52° 53' 43"E	597580.443	950903.107
AREA POLIGONO GENERAL: 0 HAS + 899.29 M2				

DATOS DE FINCA
FOLIO REAL 12729
CODIGO DE UBICACION 2105
PROPIETARIO:
ASSETS TRUST & CORPORATE SERVICE INC.

DATOS DE FINCA
FOLIO REAL 32623
CODIGO DE UBICACION 2105
PROPIETARIO:
ASSETS TRUST & CORPORATE SERVICE INC.



LOCALIZACION GENERAL

ESCALA 1:250

OBRA ORIGINAL. PROPIEDAD INTELECTUAL DEL ARQUITECTO. PROHIBIDA LA REPRODUCCION TOTAL O PARCIAL Y EL USO DEL CONTENIDO SIN CONSENTIMIENTO ESCRITO SEGUN LEY DEL 8 DE AGOSTO DE 1994

PROYECTO:

UBICACION:
EL VALLE DE ANTON, PROVINCIA DE COOLÉ,
REPUBLICA DE PANAMA.

ARRENDATARIO / REPRESENTANTE LEGAL:

JOSE MANUEL JAEN
REP. LEGAL ASSETS TRUST & CORPORATE SERVICE INC.
(ACTUANDO A TITULO DEL DIRECTOR GENERAL)
DIRECTOR DE OBRAS Y CONSTRUCCIONES MUNICIPALES

DISEÑO / DESARROLLO:

CONTENIDO:

LOCALIZACION REGIONAL.
LOCALIZACION GENERAL.
PLANTA GENERAL DE EDIFICIOS.
DESGLASE DE ACTIVIDADES A REALIZAR.
CUADRO DE AREAS.
DATOS DE PROPIEDAD.

FECHA:

ABRIL, 2024

ESCALA:

INDICADA

HOJA

4

CODIGO:

ARQ_001

TOTAL

4