

MINISTERIO DE AMBIENTE
DIRECCION DE INFORMACION AMBIENTAL
Tel. 500-0855 – Ext. 6715/6047

MEMORANDO – DIAM – 0935 – 2024

PARA: DOMILUIS DOMINGUEZ E.
Director de Evaluación de Impacto Ambiental

DE: ALEX O. DE GRACIA
Director de Información Ambiental - Encargado

ASUNTO: Verificación de coordenadas

FECHA: 14 de junio de 2024



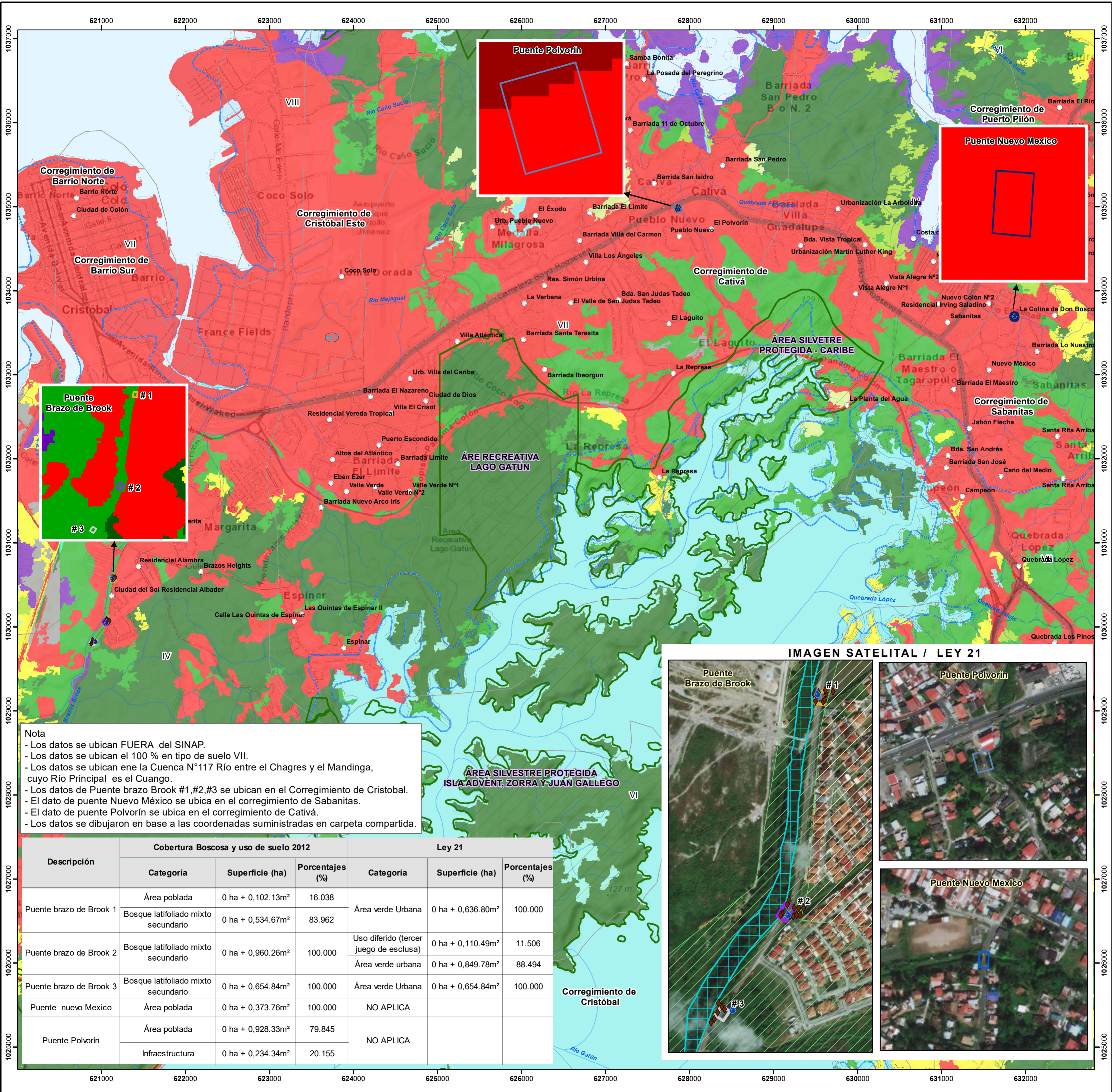
En atención al memorando DEEIA-0354-1106-2024, donde solicita generar la cartografía correspondiente al Estudio de Impacto Ambiental categoría II, denominado "REHABILITACIÓN Y FINANCIAMIENTO DE LAS CALLES DEL DISTRITO DE COLÓN, PUENTES VEHICULARES (NUEVO MÉXICO, POLVORÍN, BROOK #1, #2, #3)", le informamos que con los datos proporcionados se determinó lo siguiente:

Variables	Descripción
Puntos	Análisis de Calidad de agua, Prospección Arqueológica.
Puente brazo de Brook 1	0 ha + 0,636.80m²
Puente brazo de Brook 2	0 ha + 0,960.26m²
Puente brazo de Brook 3	0 ha + 0,654.84m²
Puente nuevo Mexico	0 ha + 0,373.76m²
Puente Polvorín	0 ha + 1,162.67m²
División Política Administrativa	Provincia: Colón
	Distrito: Colón
	Corregimientos: Cativá, Sabanitas y Cristobal
Cobertura Boscosa y uso de suelo año 2012	Área poblada, Bosque latifoliado mixto secundario, infraestructura.
Ley 21	Área verde urbana, Uso diferido (tercer juego de esclusas.
Capacidad Agrológica de los Suelos	Tipo VII
Sistema Nacional de Áreas Protegidas	FUERA de SINAP

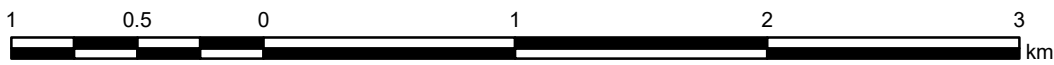
Atentamente,

Adj.: Mapa
AODG/el/ym
CC: Departamento de Geomática

PROVINCIA DE COLÓN, DISTRITO DE COLÓN,
 CORREGIMIENTOS DE CATIVÁ, SABANITAS Y CRISTOBAL ESTUDIO CAT. II,
 "REHABILITACIÓN Y FINANCIAMIENTO DE LAS CALLES DEL DISTRITO DE COLÓN,
 PUENTES VEHICULARES (NUEVO MÉXICO, POLVORÍN, BROOK #1,#2, #3)".



Escala 1:30,000



LEYENDA



- Lugares Poblados
 - Red Vial
 - Drenajes
 - SINAP
 - Límite de Corregimientos
 - Cuenca Hidrográfica
 - Límite de Capacidad Agrológica
- Tipo VII-No arable, con limitaciones muy severas, apta para pastos, bosques, tierras de reserva.

- Análisis de Calidad de agua
 - ◆ Prospección Arqueológica
- Polígonos**
- Puente nuevo Mexico
 - Puente Polvorín
 - Puente brazo de Brook 1
 - Puente brazo de Brook 2
 - Puente brazo de Brook 3
- Ley 21**
- Área verde urbana
 - Uso diferido (tercer juego de esclusa)
 - Vivienda - baja densidad

- Cobertura Boscosa y Uso del Suelo 2012**
- Afloramiento rocoso y tierra desnuda
 - Bosque de mangle
 - Bosque latifoliado mixto maduro
 - Bosque latifoliado mixto secundario
 - Bosque plantado de latifoliadas
 - Infraestructura
 - Pasto
 - Rastrojo y vegetación arbustiva
 - Superficie de agua
 - Vegetación baja inundable
 - Vegetación herbácea
 - Área poblada

Sistema de Referencia Espacial:
Sistema Geodésico Mundial de 1984
Proyección Universal Transversal de Mercator
Zona 17 Norte

Ministerio de Ambiente
Dirección de Información Ambiental
Departamento de Geomática

Fuente:
- Instituto Nacional de Estadística y Censo
- Ministerio de Ambiente
- Imagen ESRI
- Memorando-DEEIA-0354-1106-2024